

Puerto de Pollença, Pollença

REF. APMS2503016

Duplex en alquiler en el Puerto de Pollensa

Características

Superficie
65 m²

Dormitorio
1

Baños
2

- ✓ Vistas
- ✓ AACC
- ✓ Piscina
- ✓ Amueblado
- ✓ Terraza

Precio
1.350 €



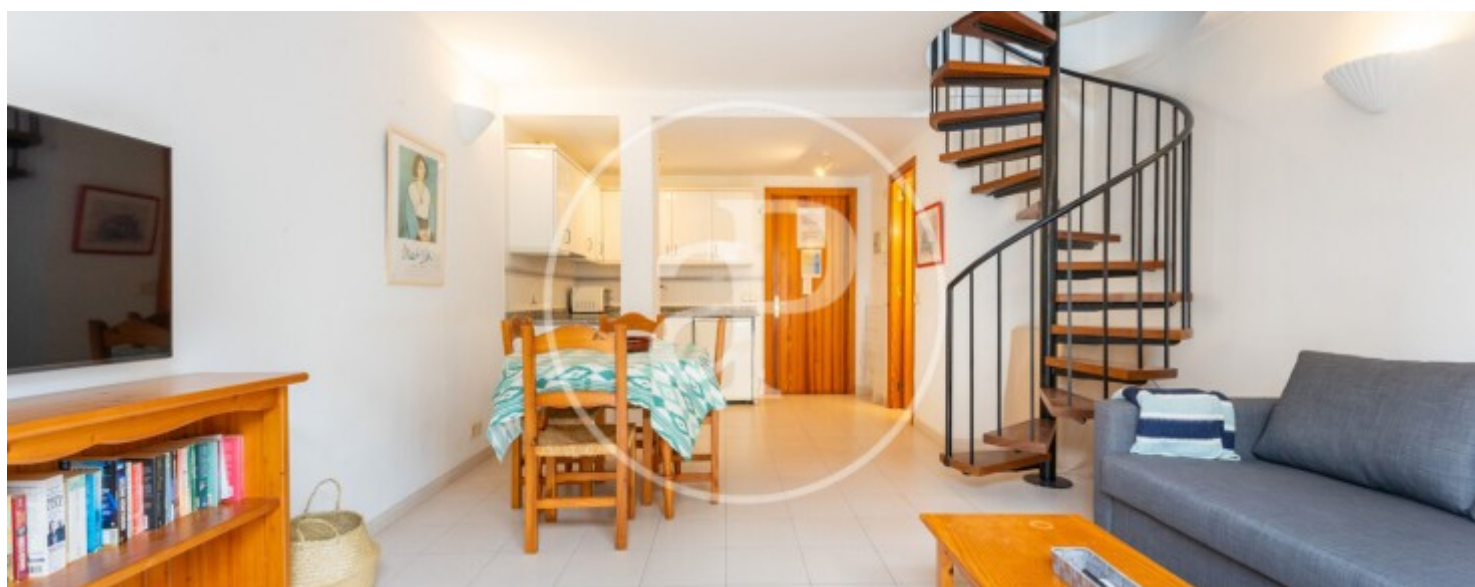
En el norte de Mallorca, concretamente en la solicitada zona del Puerto de Pollensa, encontramos este dúplex de 65m2 y con un pequeño balcón y con piscina comunitaria. Se encuentra ubicado en una zona muy tranquila y a solo 3 minutos de la playa y del Puerto deportivo "Port de Pollença". Desde la puerta de entrada a la vivienda accedemos a la planta baja de la vivienda en la que encontramos un luminoso salón-comedor con un cómodo sofá para descansar. La cocina americana se encuentra completamente amueblada y equipada. En la misma planta tiene un aseo para invitados. A través de una escalera de caracol, accedemos a la primera planta en la que encontramos un pequeño balcón, una habitación doble con

armarios empotrados y un baño completo con bañera. Tiene suelos de gres, aire acondicionado frío-calor en la habitación y en el salón, smart TV, puertas de madera y se encuentra completamente amueblado y equipado. Ideal para empresas que necesitan alojar a sus trabajadores. Fácil aparcamiento. Excelente ubicación, muy cerca de restaurantes, comercios y supermercados. A 15 minutos en coche de las mejores playas de la isla como Formentor o la playa de Muro. ¿Te imaginas vivir aquí? Esperamos tu llamada

Contacta con nosotros,
estaremos encantados de atenderte,
para ofrecerte más detalles e información.

Puerto de Pollença, Pollença

REF. APMS2503016



Puerto de Pollença, Pollença

REF. APMS2503016



Puerto de Pollença, Pollença

REF. APMS2503016

