

Pollença Centro, Pollença

REF. APM2412001

# Piso en alquiler en Puerto de Pollensa

## Características

Superficie

**146 m<sup>2</sup>**

Dormitorios

**3**

Baños

**2**

- ✓ Vistas
- ✓ Terraza
- ✓ Patio
- ✓ Piscina
- ✓ Ascensor
- ✓ Tiene parking

Precio

**1.650 €**



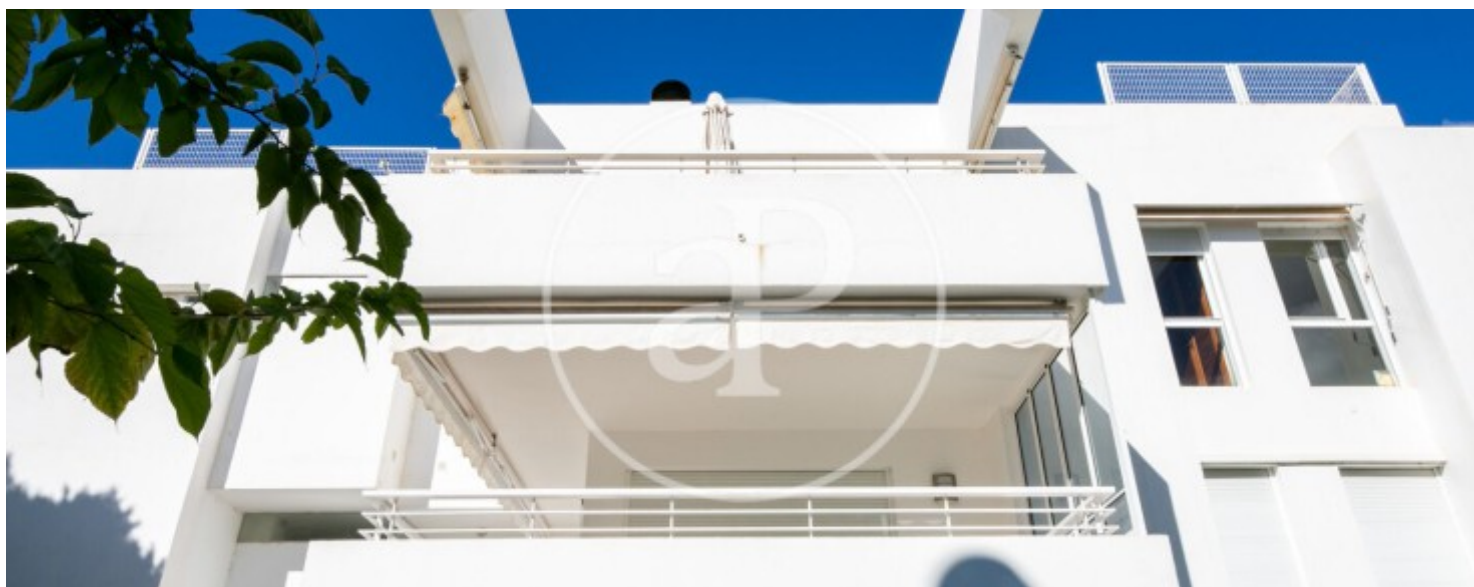
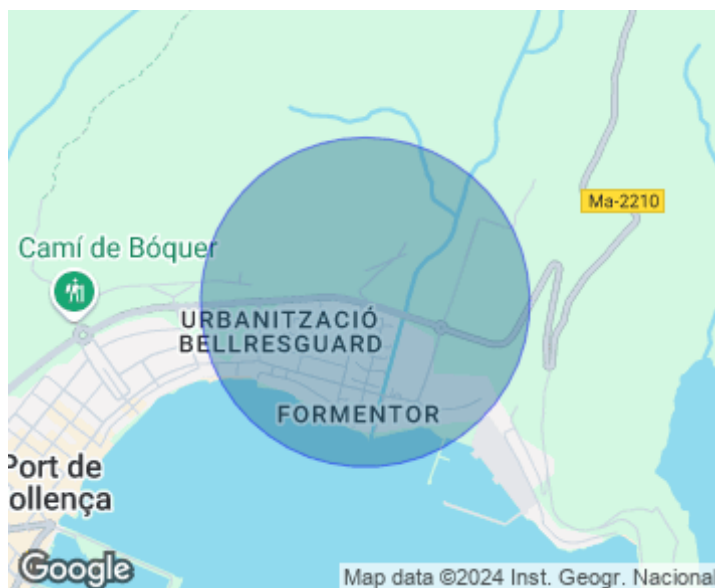
En la tranquila urbanización de Bellresguard en el Puerto de Pollensa, encontramos este ático de 146 m<sup>2</sup> con un solárium con vistas muy agradables a las zonas verdes de la urbanización. Desde la puerta de entrada a la vivienda accedemos a un recibidor en el que encontramos un espacioso y luminoso salón-comedor con chimenea y con salida a una terraza de 22 m<sup>2</sup> con vistas despejadas a las zonas comunitarias del complejo. En la misma zona encontramos la cocina amueblada con una zona de coladuría independiente. A través de una escalera de caracol tenemos acceso a la parte de arriba de la vivienda en la que encontramos un espacio para poner un pequeño despacho y una terraza solárium de 140 m<sup>2</sup> ideal para poner una barbacoa. En la

zona de noche encontramos tres habitaciones dobles exteriores con armarios empotrados y dos baños. La habitación principal con baño en suite con bañera. La propiedad destaca por su gran luminosidad, tiene una plaza de parking exterior en el mismo complejo y amplias zonas ajardinadas con diferentes piscinas, terrazas para tomar el sol y varias zonas con sombra natural gracias a su vegetación. Excelente ubicación, a tan solo 200 metros de la playa del Illador y cerca de playas tan conocidas con la playa de Formentor o las playas de Muro. Los gastos de...

**Contacta con nosotros,**  
estaremos encantados de atenderte,  
para ofrecerte más detalles e información.

Pollença Centro, Pollença

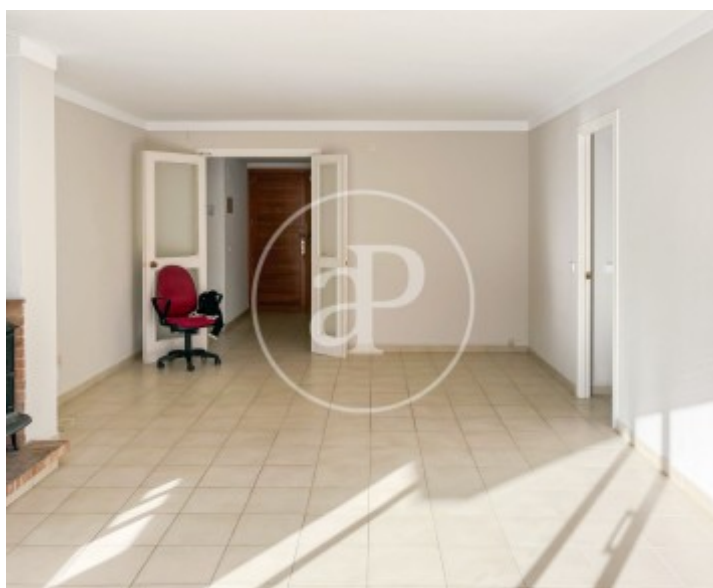
REF. APM2412001





Pollença Centro, Pollença

REF. APM2412001



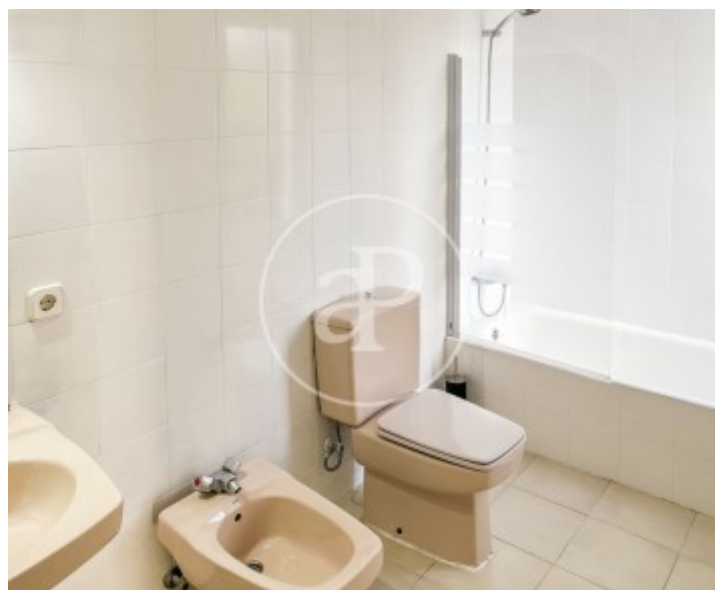
Pollença Centro, Pollença

REF. APM2412001



Pollença Centro, Pollença

REF. APM2412001



Los datos de cada inmueble no son parte de una oferta o contrato. No debe considerar exactos o factuales las declaraciones hechas por aProperties, verbalmente o por escrito, respecto del inmueble, el estado en que se encuentra o su valor. Las fotografías sólo muestran partes determinadas del inmueble tal y como eran en el momento que se tomaron. Las áreas, dimensiones y las distancias que se proporcionan sólo son aproximadas y deben ser comprobadas por el cliente. Las imágenes generadas por ordenador solo son una indicación de la posible apariencia del inmueble, y pueden cambiar en cualquier momento. La información respecto a un inmueble es susceptible de cambiar en cualquier momento.

Para **más información** o  
para concertar una cita

[apropertiespalma@aproperties.es](mailto:apropertiespalma@aproperties.es)  
Tel: 871 16 01 60  
[www.aproperties.es](http://www.aproperties.es)