

Pollença Centro, Pollença

REF. APMS2310045

Villa en alquiler en Pollensa

Características

Superficie
600 m²

Dormitorios
6

Baños
7

- ✓ Vistas
- ✓ Calefacción
- ✓ Amueblado
- ✓ Trastero
- ✓ AACC
- ✓ Terraza
- ✓ Patio
- ✓ Piscina
- ✓ Vigilancia
- ✓ Tiene parking

Precio

10.000 €



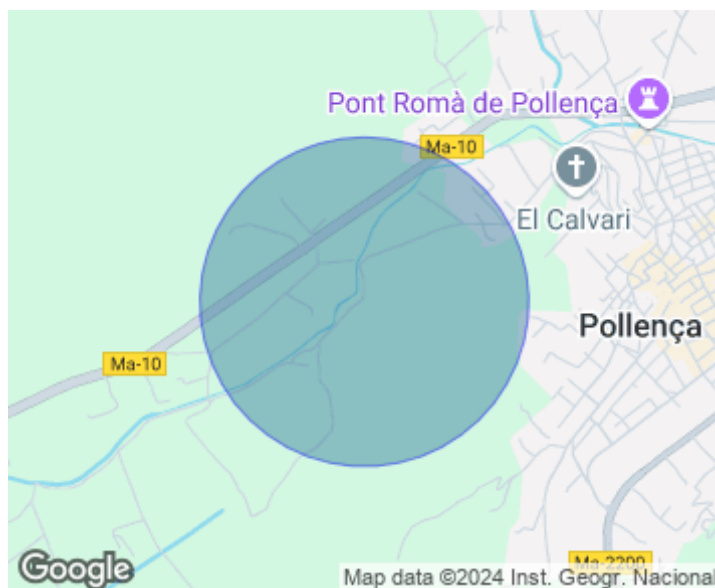
Espectacular Villa de Lujo en Pollensa con Vistas Panorámicas y Piscina Al ingresar a la casa, encontramos un amplio y luminoso salón comedor, bañado en luz natural gracias a sus grandes ventanales, que permiten disfrutar de las vistas panorámicas a y a la piscina. Con 4 habitaciones dobles, 3 de ellas con baño en suite y un baño de cortesía, ofrece una combinación excepcional de comodidad y estilo. Separado de la vivienda principal por un majestuoso olivo, ubica una estancia que alberga un elegante despacho con sofá cama y baño propio, lo que brinda una flexibilidad excepcional en el uso de este espacio. Descendiendo a la parte inferior de la casa, se sitúa otra habitación con baño en suite y una

pequeña cocina, pudiendo ser utilizada como apartamento para visitas o bien para el servicio y justo un nivel inferior a la piscina podemos ver una habitación adicional, con una ventana de cristal que permite vistas subacuáticas, agrega un toque de magia a la propiedad, con un con mesa de ping pong sofá cama y baño. Además de estas características, la propiedad se distingue por su avanzado sistema de sonido que abarca toda la casa, creando una experiencia auditiva excepcional en todos los rincones. También cuenta con una...

Contacta con nosotros,
estaremos encantados de atenderte,
para ofrecerte más detalles e información.

Pollença Centro, Pollença

REF. APMS2310045



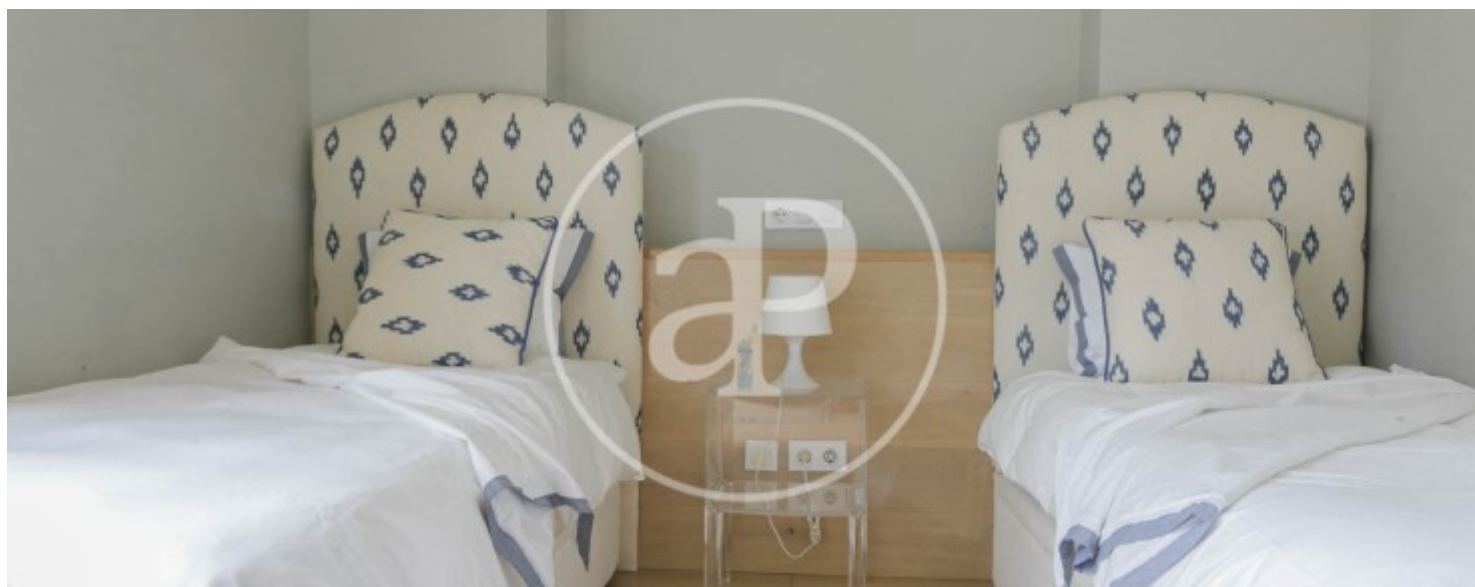
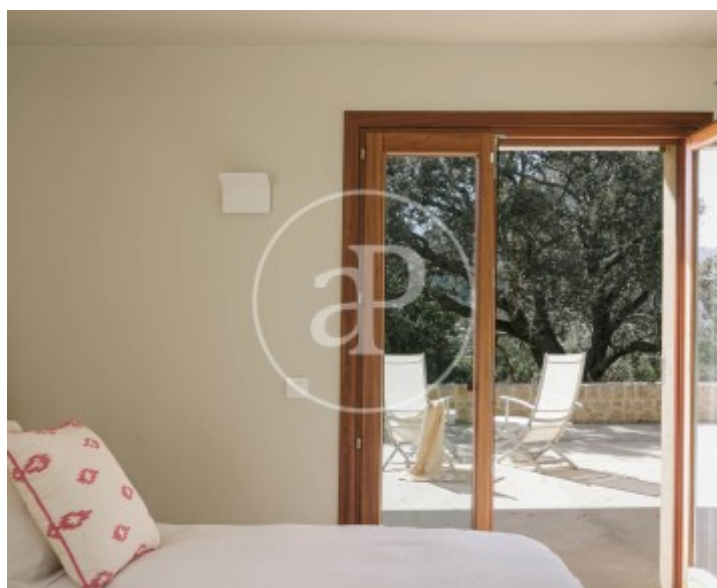
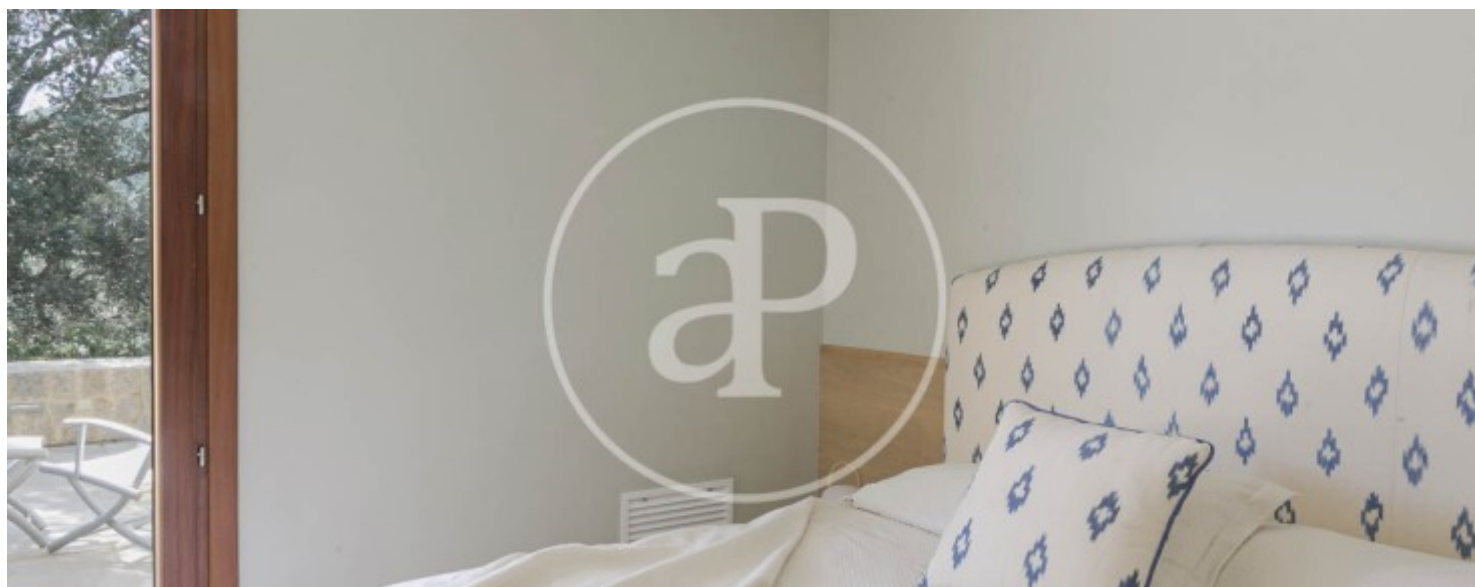
Pollença Centro, Pollença

REF. APMS2310045



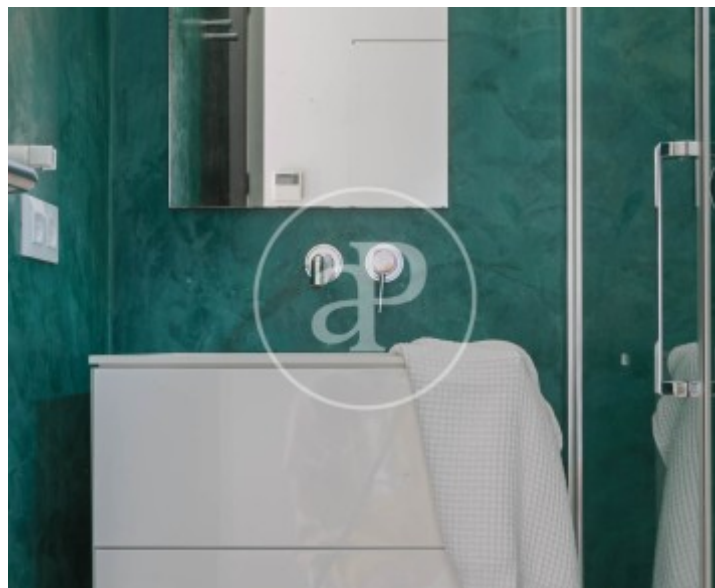
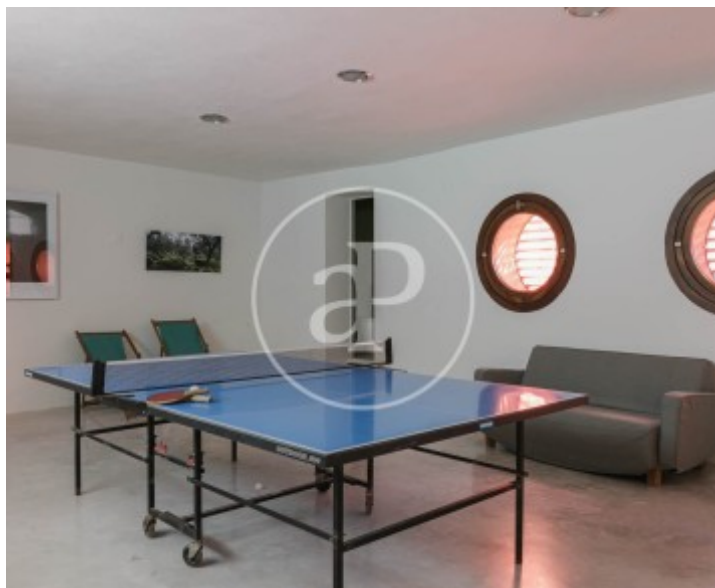
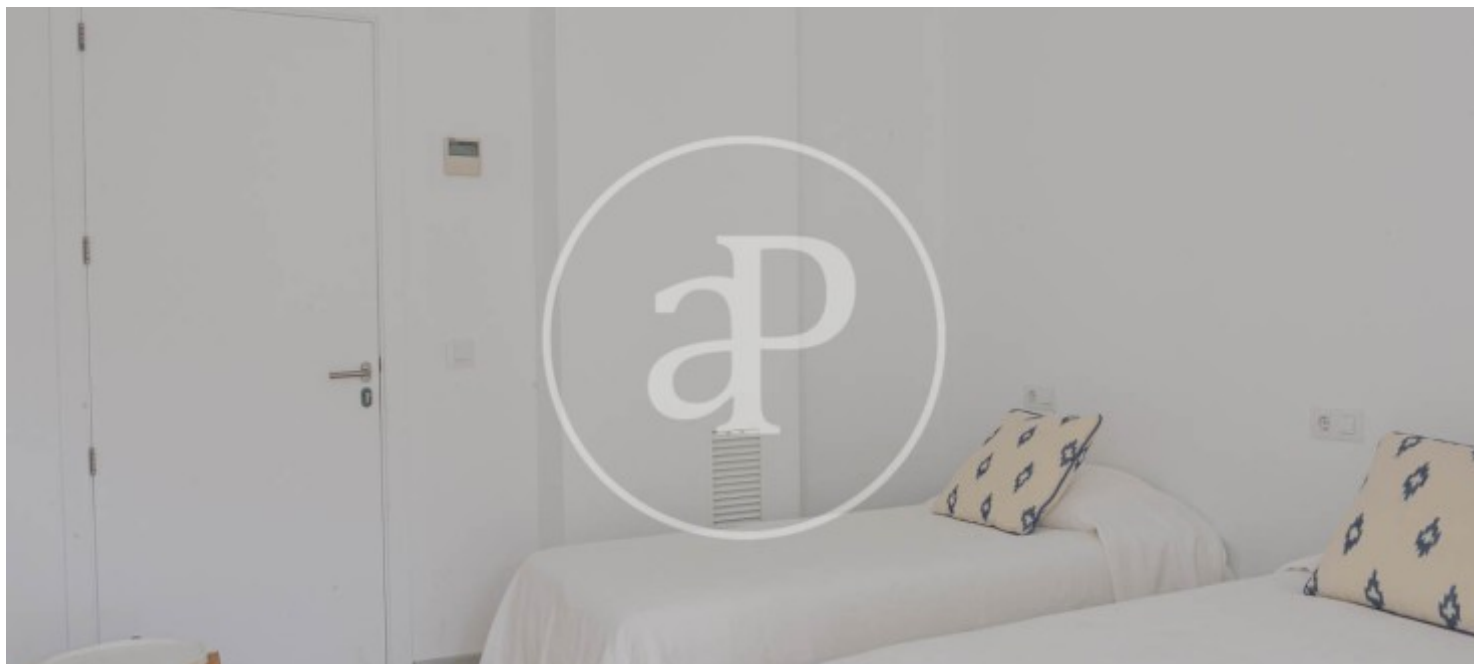
Pollença Centro, Pollença

REF. APMS2310045



Pollença Centro, Pollença

REF. APMS2310045



Los datos de cada inmueble no son parte de una oferta o contrato. No debe considerar exactos o factuales las declaraciones hechas por aProperties, verbalmente o por escrito, respecto del inmueble, el estado en que se encuentra o su valor. Las fotografías sólo muestran partes determinadas del inmueble tal y como eran en el momento que se tomaron. Las áreas, dimensiones y las distancias que se proporcionan sólo son aproximadas y deben ser comprobadas por el cliente. Las imágenes generadas por ordenador solo son una indicación de la posible apariencia del inmueble, y pueden cambiar en cualquier momento. La información respecto a un inmueble es susceptible de cambiar en cualquier momento.

Para **más información** o
para concertar una cita

apropertiespalma@aproperties.es
Tel: 871 16 01 60
www.aproperties.es