

Onda, Plana Baja

REF. VV2501078

## Casa en Venta en Onda

### Características

Superficie  
**230 m<sup>2</sup>**

Dormitorios  
**5**

Baños  
**2**

- ✓ Vistas
- ✓ Trastero
- ✓ Patio
- ✓ Tiene parking
- ✓ Calefacción
- ✓ Terraza
- ✓ Piscina

Precio

**949.500 €**



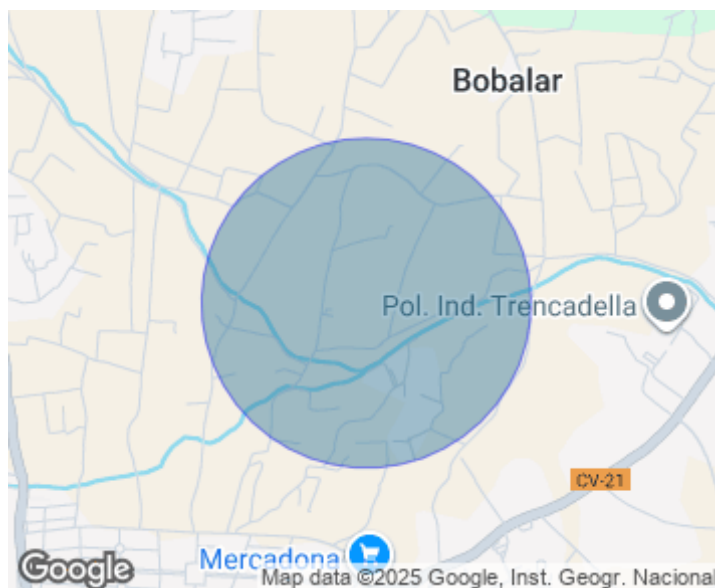
aProperties presenta este exclusivo chalet de estilo rústico, ubicado en un entorno privilegiado, a pocos km del mar y con impresionantes vistas a la montaña, ideal para quienes buscan comodidad, naturaleza y amplias posibilidades. Esta exclusiva vivienda combina el encanto de la arquitectura tradicional con todas las comodidades modernas, ofreciendo un espacio acogedor y funcional. Parcela de 5.400 m<sup>2</sup>, con 750 m<sup>2</sup> edificables adicionales para construir otra vivienda y una zona de jardín para cultivar o adaptarlo según tus necesidades. Chalet de 225 m<sup>2</sup> distribuido en 5 dormitorios espaciosos y luminosos con armarios empotrados y vistas a la piscina, 2 baños completos, calefacción central y una cálida chimenea en el salón. Zona de

lavandería y despensa, para mayor comodidad. En el exterior, destaca su gran parcela con jardín mediterráneo, terraza y zona de barbacoa, ideal para disfrutar al aire libre. Además, tiene piscina privada y zona ajardinada, perfecta para disfrutar del aire libre. También dispone de tres cuadras para caballos y zona de entrenamiento, ideal para amantes de la equitación. Este chalet es una oportunidad única para vivir a un paso de la costa, rodeado de naturaleza, en un entorno tranquilo y con infinitas posibilidades de personalización. No...

**Contacta con nosotros,**  
estaremos encantados de atenderte,  
para ofrecerte más detalles e información.

Onda, Plana Baja

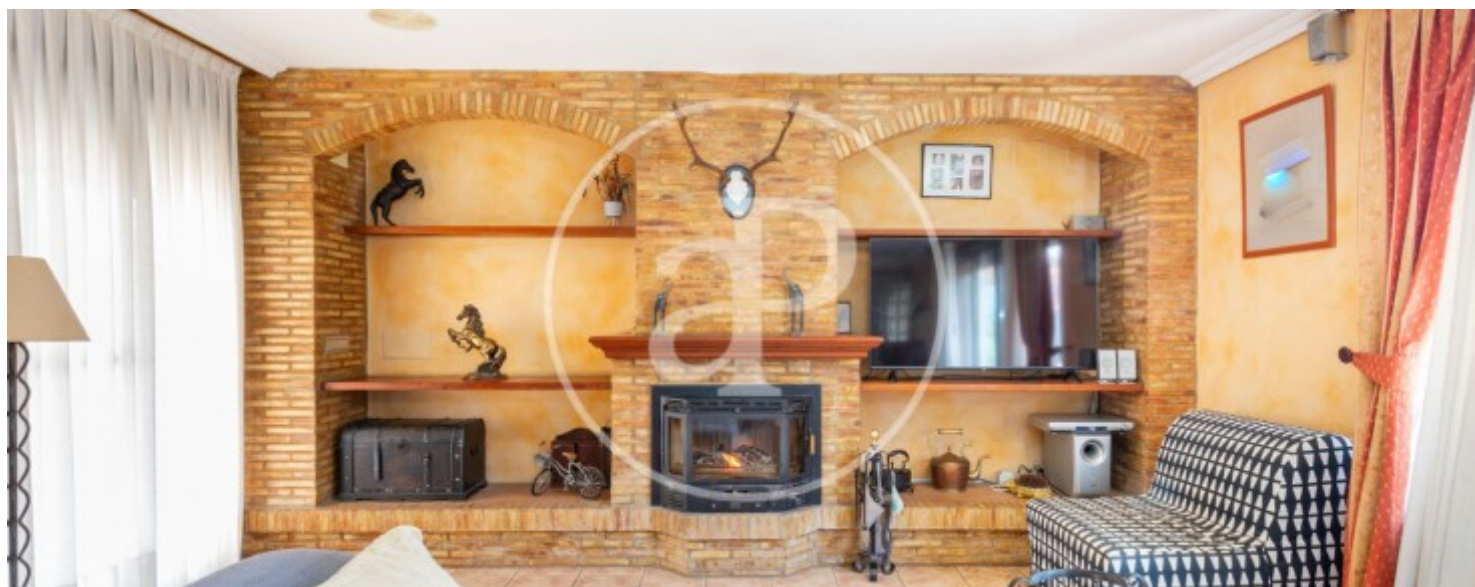
REF. VV2501078





Onda, Plana Baja

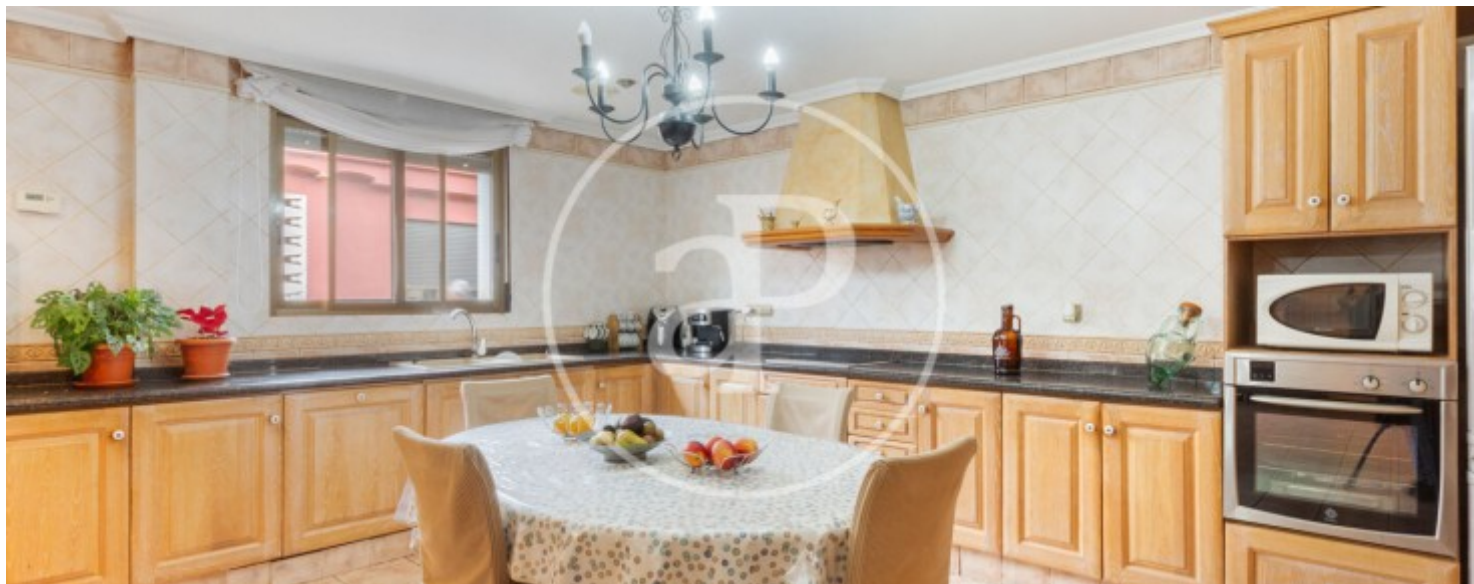
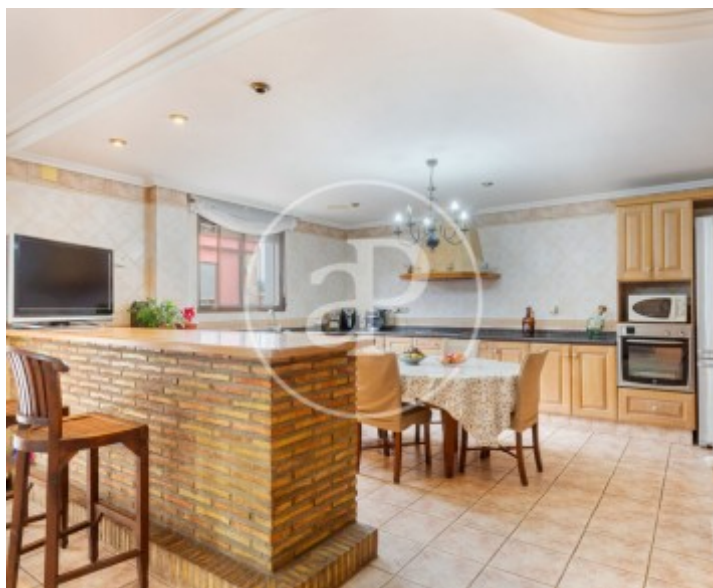
REF. VV2501078





Onda, Plana Baja

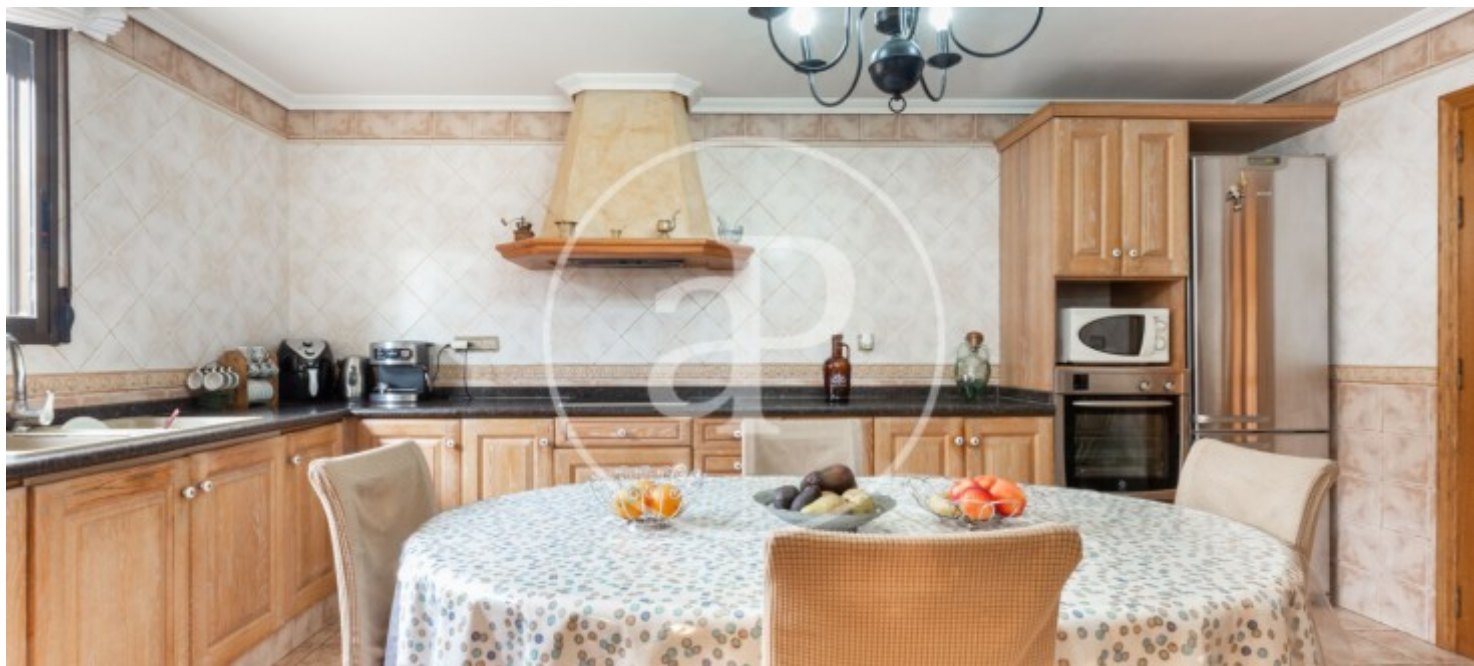
REF. VV2501078





Onda, Plana Baja

REF. VV2501078



Los datos de cada inmueble no son parte de una oferta o contrato. No debe considerar exactos o factuales las declaraciones hechas por aProperties, verbalmente o por escrito, respecto del inmueble, el estado en que se encuentra o su valor. Las fotografías sólo muestran partes determinadas del inmueble tal y como eran en el momento que se tomaron. Las áreas, dimensiones y las distancias que se proporcionan sólo son aproximadas y deben ser comprobadas por el cliente. Las imágenes generadas por ordenador solo son una indicación de la posible apariencia del inmueble, y pueden cambiar en cualquier momento. La información respecto a un inmueble es susceptible de cambiar en cualquier momento.

Para **más información** o  
para concertar una cita

[apropertiesvalencia@aproperties.es](mailto:apropertiesvalencia@aproperties.es)  
Tel: 96 128 59 65  
[www.aproperties.es](http://www.aproperties.es)