

Burriana, Plana Baja

REF. VV2510053

# Chalet en la playa de Burriana

## Características

Superficie  
**464 m<sup>2</sup>**

Parcela  
**779 m<sup>2</sup>**

Dormitorios  
**4**

Baños  
**5**

- ✓ Vistas
- ✓ Calefacción
- ✓ Amueblado
- ✓ Trastero
- ✓ AACC
- ✓ Terraza
- ✓ Patio
- ✓ Piscina
- ✓ Tiene parking

Precio

**640.000 €**



**¿Buscas tranquilidad y espacio sin dejar de estar muy cerca de la playa y sus comercios? Este increíble chalet esquinero en el Puerto de Burriana está hecho para ti.**

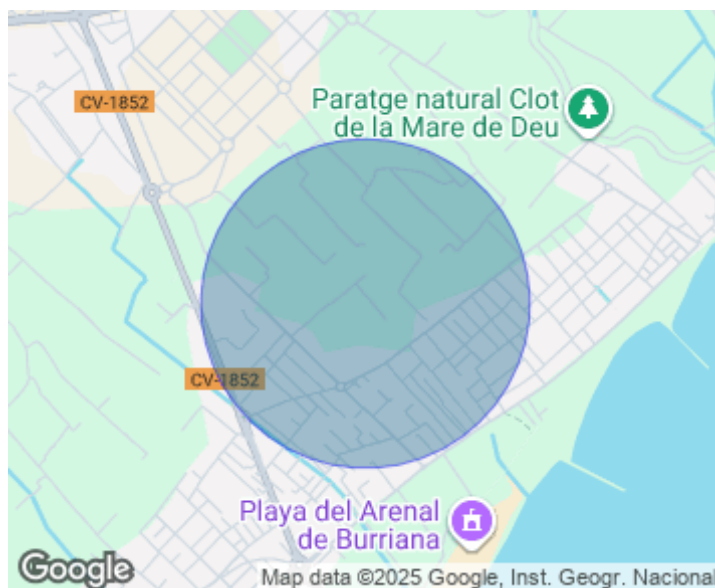
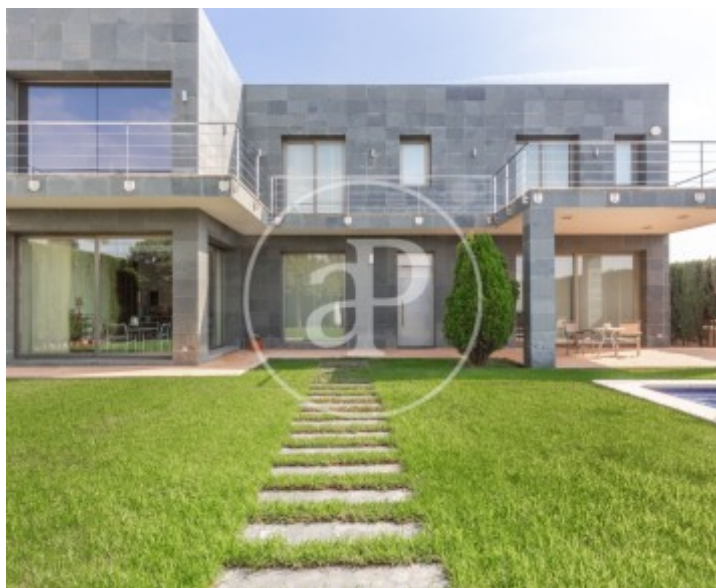
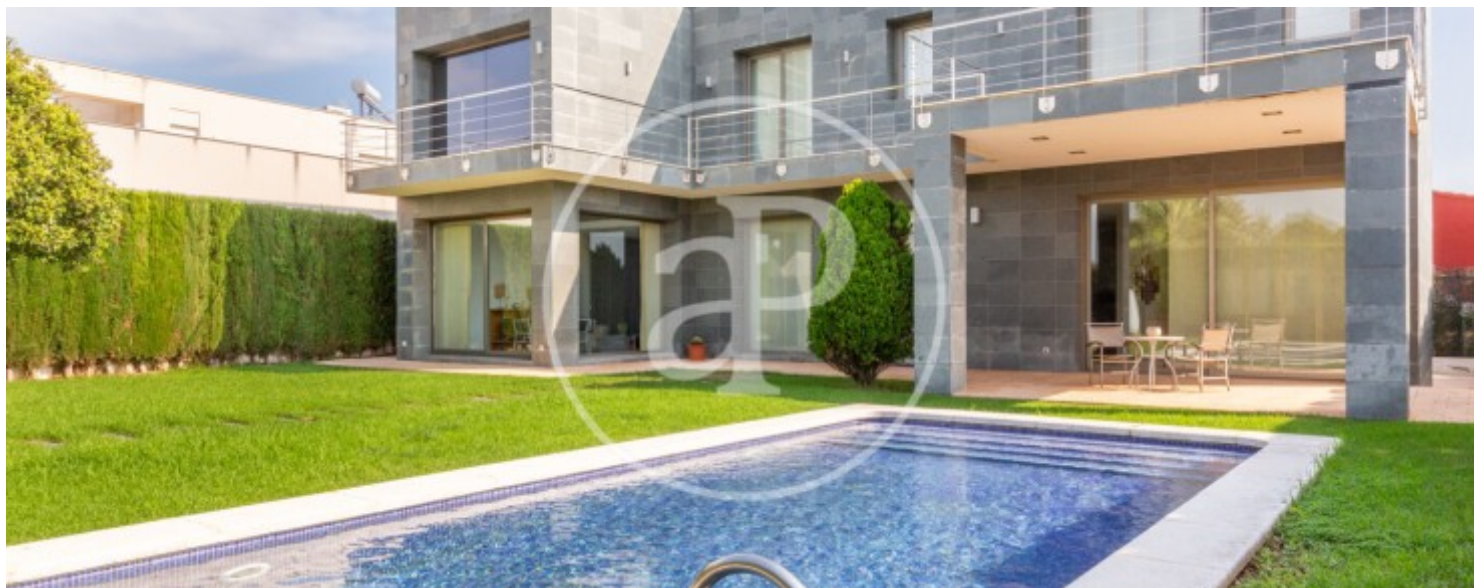
. Con una parcela de 779 m<sup>2</sup> que incluye un espectacular jardín, una piscina de 10x4 metros y una vivienda de 464 m<sup>2</sup> aplacada con pizarra natural rectificada, se convierte en una propiedad de ensueño. Esta joya arquitectónica combina lujo y amplitud. Al acceder a la vivienda, te recibe un espacioso salón-comedor que cuenta con su propio aseo en la planta baja, donde también se encuentra una cocina independiente. En la planta superior se

hallan los cuatro dormitorios, cada uno con su baño completo, para ofrecer a cada huésped total privacidad y comodidad. Esta planta también cuenta con tres terrazas con vistas al jardín y a la piscina, ideales para deleitarse tomando un café al despertar o para vigilar a los más pequeños de la familia desde arriba. La parte exterior trasera, visible desde las ventanas de algunas habitaciones, alberga una zona de aparcamiento para hasta cuatro vehículos, con acceso a la propiedad mediante una puerta automática. Allí...

**Contacta con nosotros,**  
estaremos encantados de atenderte,  
para ofrecerte más detalles e información.

Burriana, Plana Baja

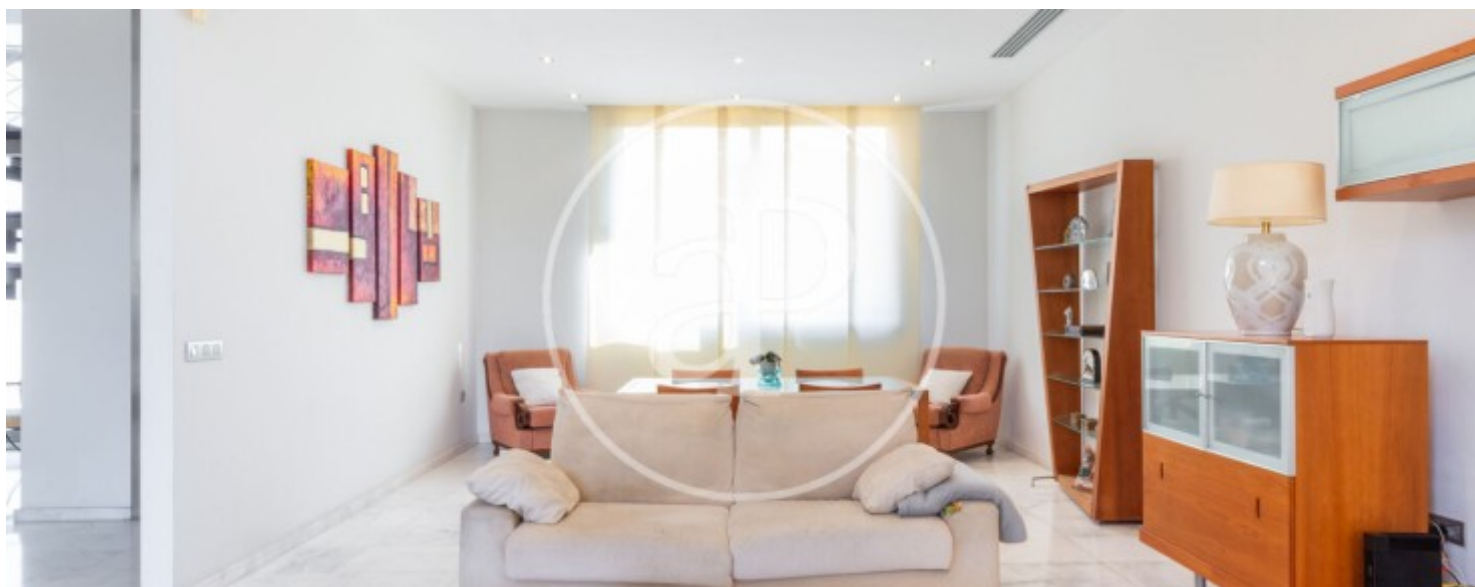
REF. VV2510053





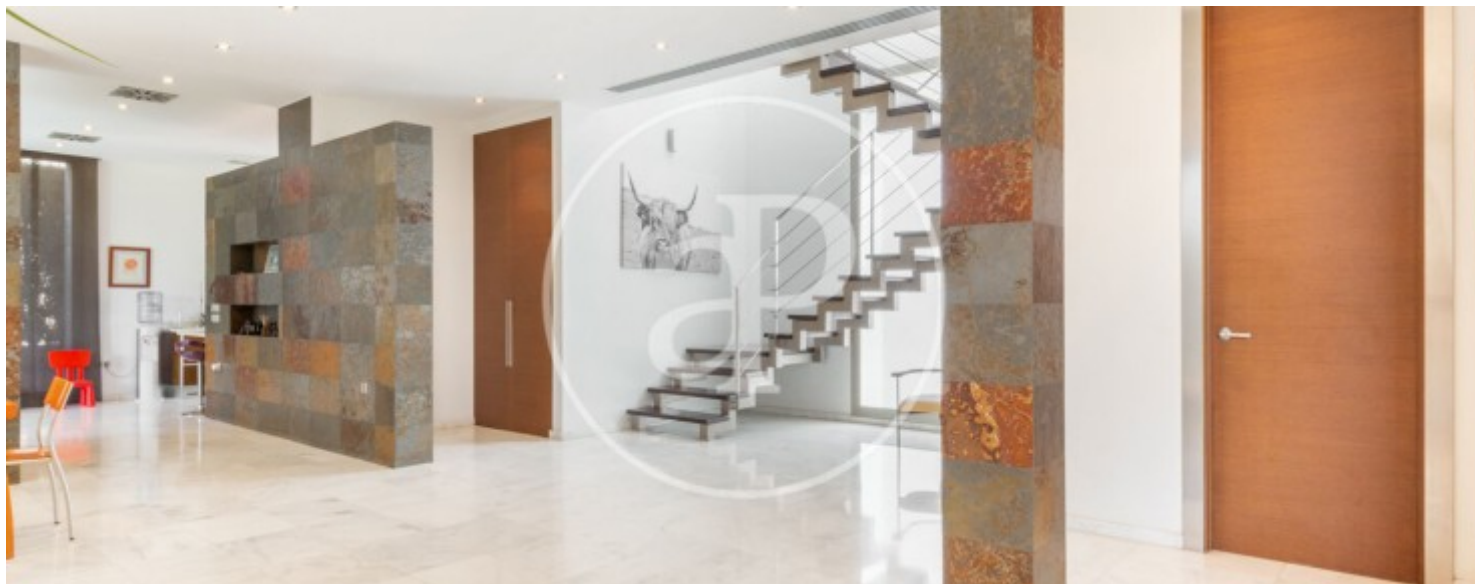
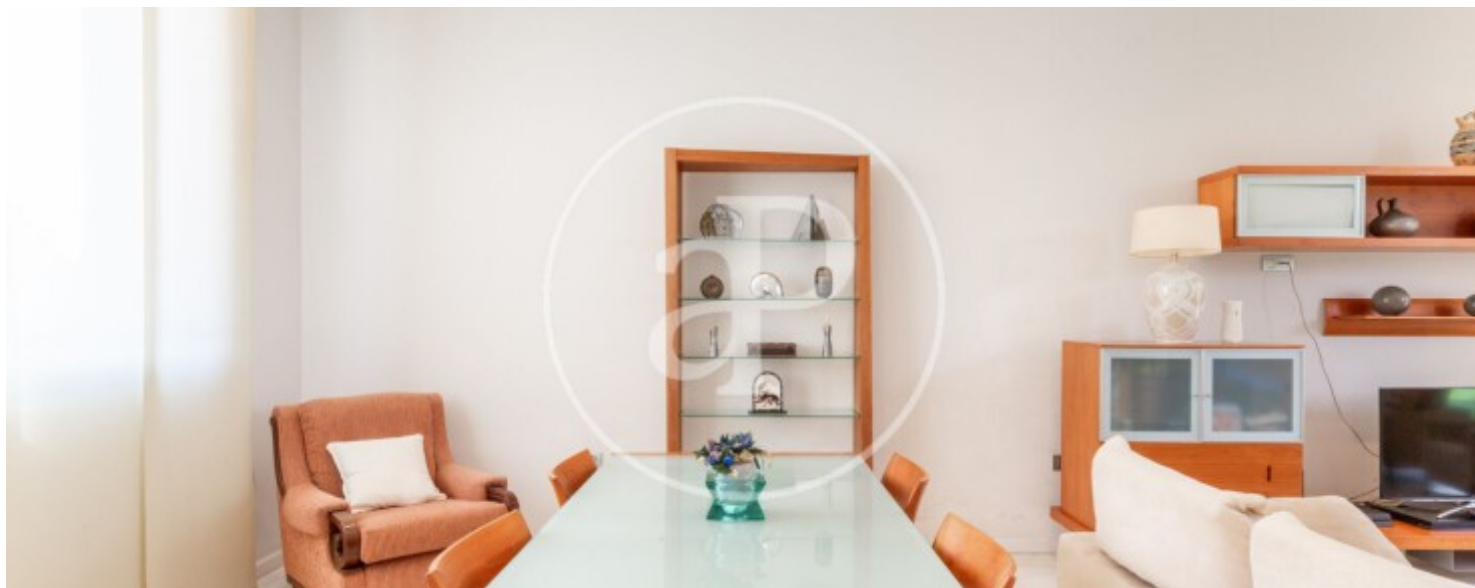
Burriana, Plana Baja

REF. VV2510053



Burriana, Plana Baja

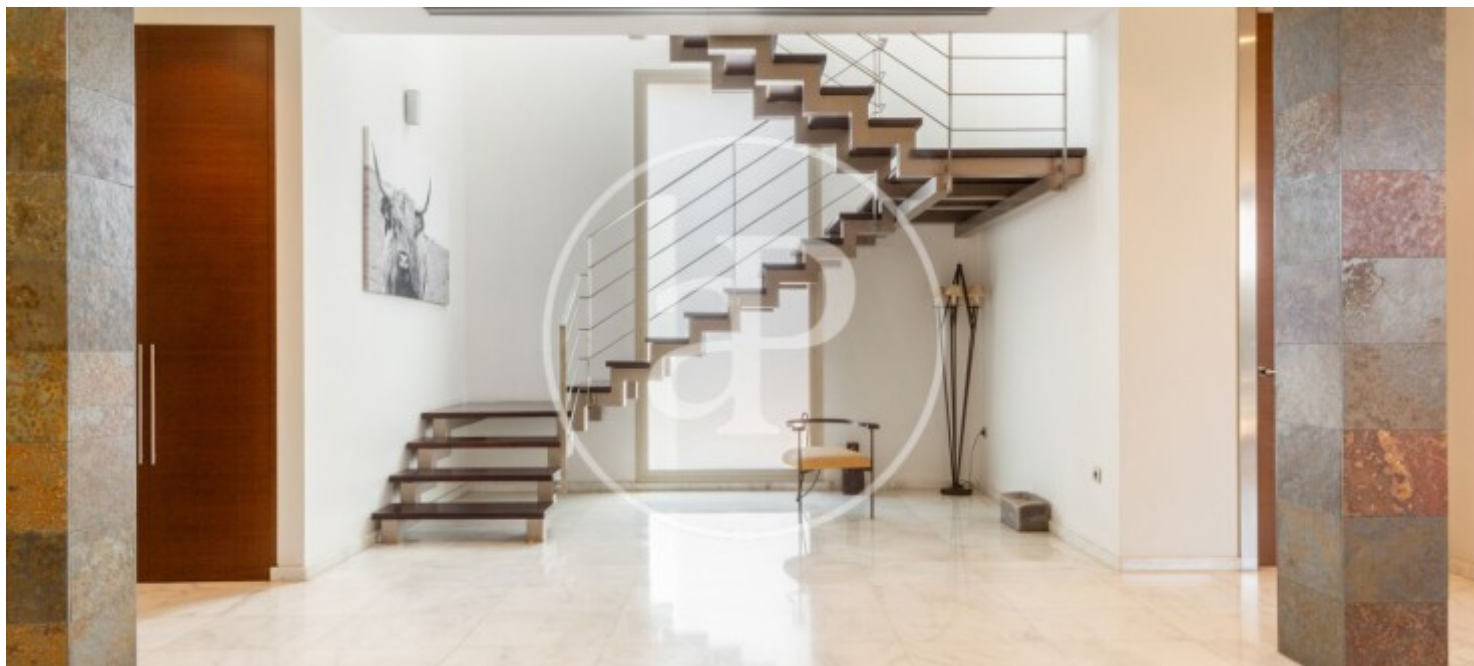
REF. VV2510053





Burriana, Plana Baja

REF. VV2510053



Los datos de cada inmueble no son parte de una oferta o contrato. No debe considerar exactos o factuales las declaraciones hechas por aProperties, verbalmente o por escrito, respecto del inmueble, el estado en que se encuentra o su valor. Las fotografías sólo muestran partes determinadas del inmueble tal y como eran en el momento que se tomaron. Las áreas, dimensiones y las distancias que se proporcionan sólo son aproximadas y deben ser comprobadas por el cliente. Las imágenes generadas por ordenador solo son una indicación de la posible apariencia del inmueble, y pueden cambiar en cualquier momento. La información respecto a un inmueble es susceptible de cambiar en cualquier momento.

Para **más información** o  
para concertar una cita

[apropertiesvalencia@aproperties.es](mailto:apropertiesvalencia@aproperties.es)  
Tel: 96 128 59 65  
[www.aproperties.es](http://www.aproperties.es)