

Burriana, Plana Baja

REF. VV2502017

# Casa en Venta en Burriana

## Características

- ✓ Vistas
- ✓ Trastero
- ✓ Terraza
- ✓ Tiene parking
- ✓ Calefacción
- ✓ AACC
- ✓ Patio

Superficie  
**292 m<sup>2</sup>**

Parcela  
**600 m<sup>2</sup>**

Dormitorios  
**5**

Baños  
**4**

Precio  
**1.300.000 €**



**aProperties les presenta esta propiedad que cuenta con una parcela de aproximadamente 600 m<sup>2</sup> y 292 m<sup>2</sup> construidos, distribuidos en dos plantas y con una magnífica orientación Este.**

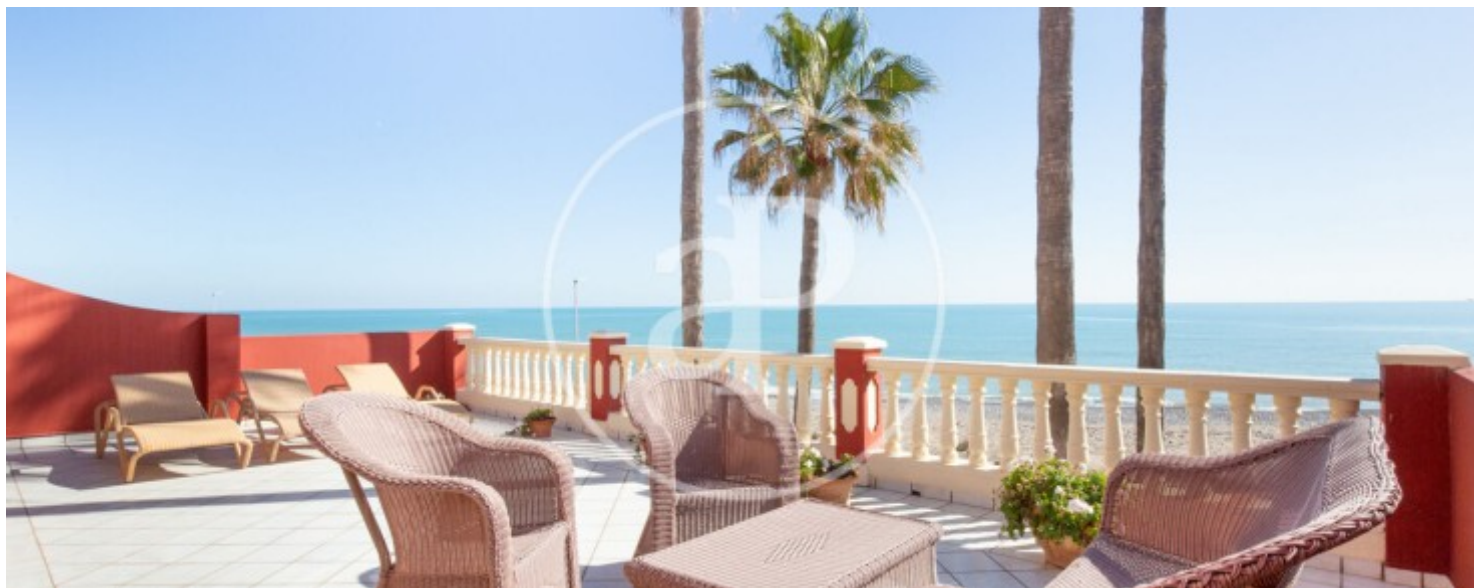
Al ingresar a la propiedad, nos recibe una encantadora y amplia zona de jardín-terraza, ideal para disfrutar del lujo de la brisa y el sonido del mar. A continuación, encontramos un espacioso y luminoso porche-terraza acristalado, dividido en dos ambientes y con techos muy altos. Al estar cerrada con cristalerías de excelente calidad, esta zona permite ser disfrutada durante todo el año. Seguidamente, accedemos a un majestuoso

salón-comedor distribuido en tres ambientes, con techos de más de 5 metros y chimenea. La planta principal se completa con una gran cocina office, con espacio para una mesa de uso diario, una habitación doble y un baño completo. Junto a la cocina, en la parte oeste de la casa, encontramos una espléndida terraza con acceso al jardín, barbacoa, lavadero y trastero, todo de obra, que da a los campos y a lo que se prevé como el futuro complejo turístico y residencial con campo de golf PAI San Gregorio 09. Esta zona goza de unas maravillosas...

**Contacta con nosotros,**  
estaremos encantados de atenderte,  
para ofrecerte más detalles e información.

Burriana, Plana Baja

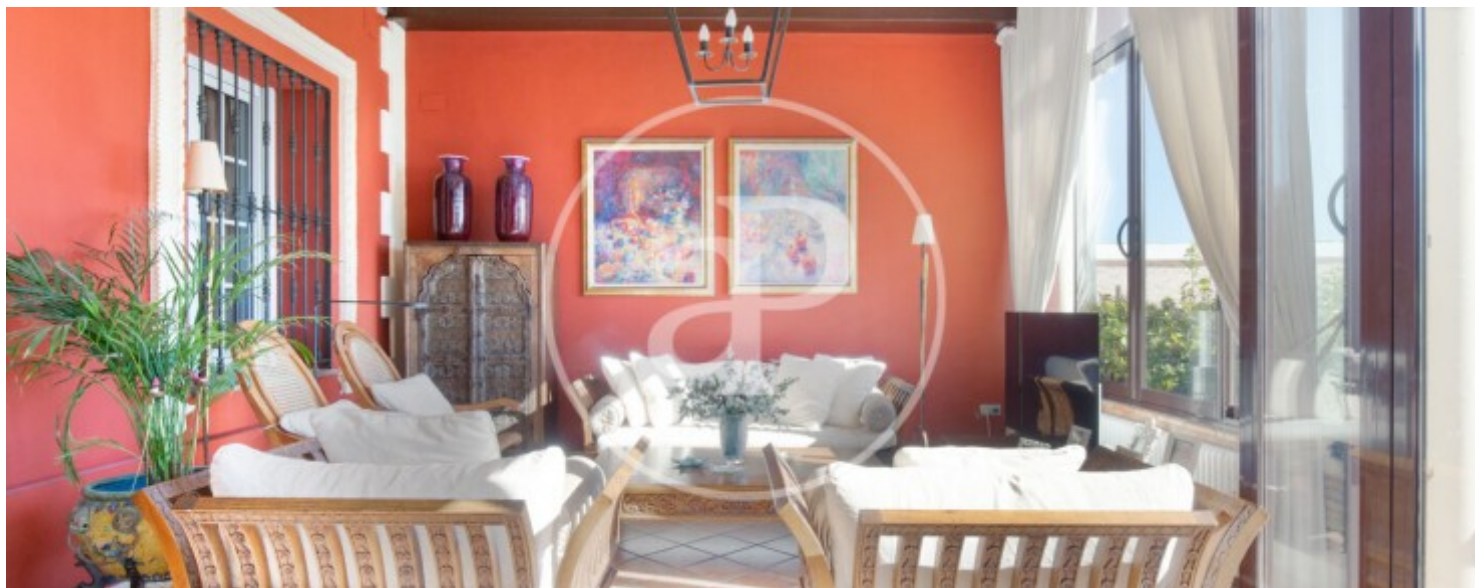
REF. VV2502017





Burriana, Plana Baja

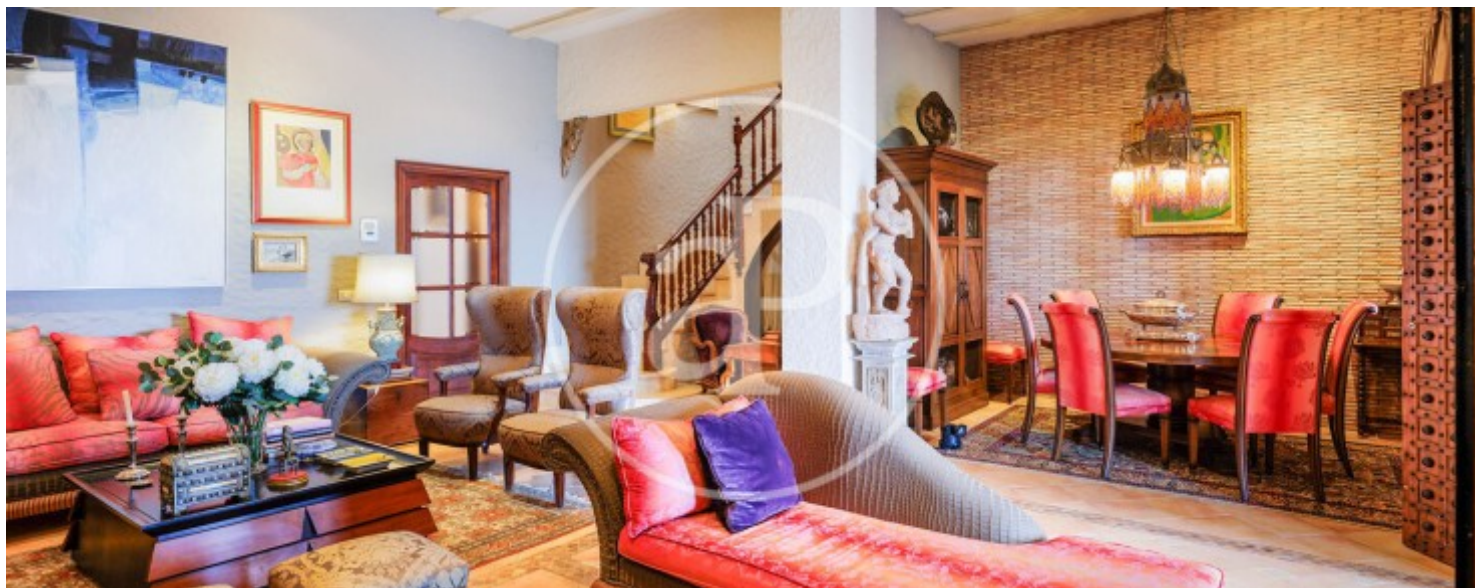
REF. VV2502017





Burriana, Plana Baja

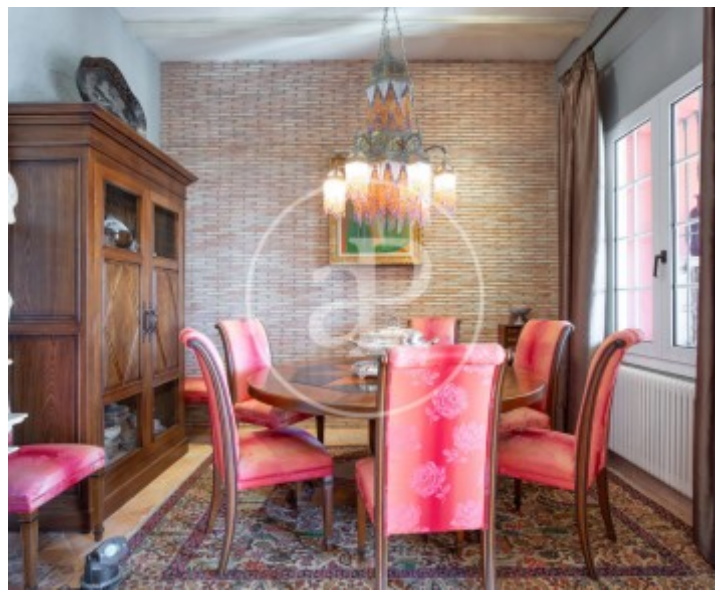
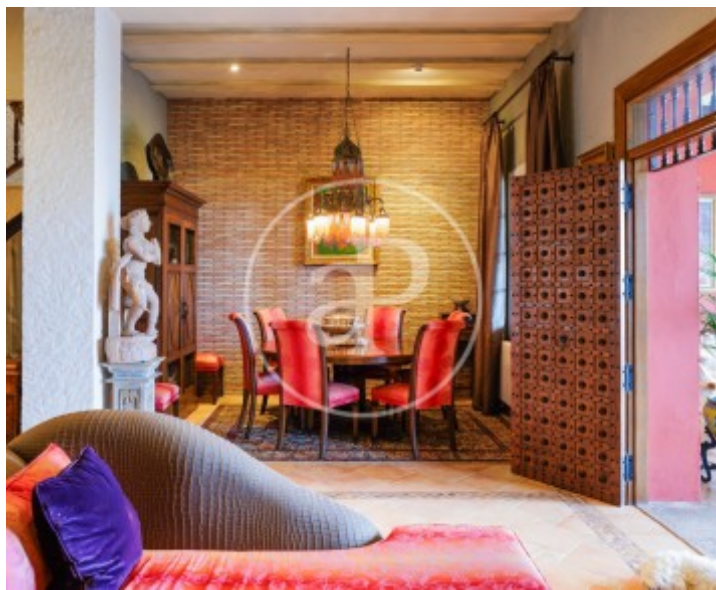
REF. VV2502017





Burriana, Plana Baja

REF. VV2502017



Los datos de cada inmueble no son parte de una oferta o contrato. No debe considerar exactos o factuales las declaraciones hechas por aProperties, verbalmente o por escrito, respecto del inmueble, el estado en que se encuentra o su valor. Las fotografías sólo muestran partes determinadas del inmueble tal y como eran en el momento que se tomaron. Las áreas, dimensiones y las distancias que se proporcionan sólo son aproximadas y deben ser comprobadas por el cliente. Las imágenes generadas por ordenador solo son una indicación de la posible apariencia del inmueble, y pueden cambiar en cualquier momento. La información respecto a un inmueble es susceptible de cambiar en cualquier momento.

Para **más información** o  
para concertar una cita

[apropertiesvalencia@aproperties.es](mailto:apropertiesvalencia@aproperties.es)  
Tel: 96 128 59 65  
[www.aproperties.es](http://www.aproperties.es)