

Burriana, Plana Baja

REF. VV2511016

# Casa en venta de 8 habitaciones en Burriana

## Características

Superficie  
**239 m<sup>2</sup>**

Dormitorios  
**8**

Baños  
**2**

- ✓ Vistas
- ✓ Calefacción
- ✓ Trastero
- ✓ Terraza

Precio  
**210.000 €**



**aProperties se complace en presentar esta magnífica casa de estilo modernista con 85 años de historia en el casco antiguo de la ciudad de Burriana.**

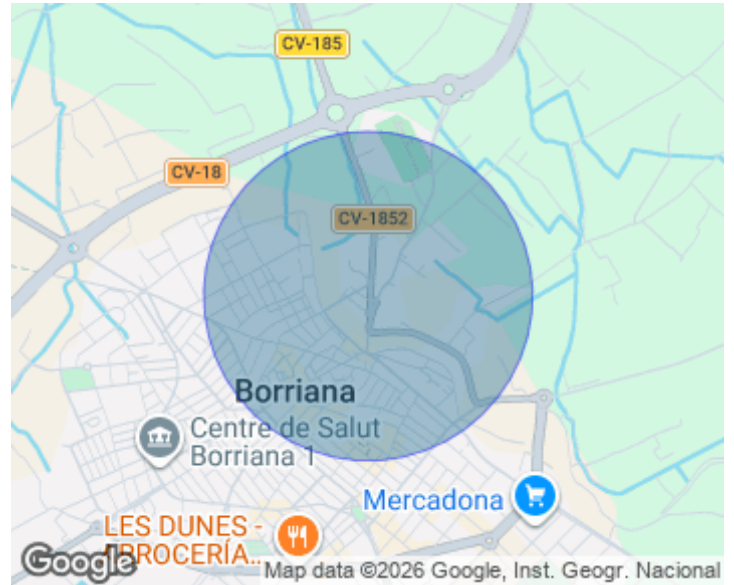
La vivienda destaca por su luminosidad y, además, mantiene una temperatura agradable durante todo el año en su interior, sin necesidad de calefacción ni aire acondicionado. Gracias a su diseño y materiales, garantiza una temperatura constante durante todo el año, reduciendo el consumo energético. Es una gran oportunidad para inversores porque dispone de ocho habitaciones distribuidas en tres alturas, un baño completo y un aseo, que podría

convertirse de manera sencilla en un segundo baño. Al acceder a la vivienda, nos encontramos con un imponente recibidor antes de adentrarnos en el salón con chimenea, la siguiente estancia de esta vivienda histórica. A los pies de la escalera, se ubica un trastero o espacio de almacenaje. La planta baja también dispone de cocina, lavadero y el baño completo con plato de ducha, además de la primera de las ocho habitaciones, ideal para utilizar como salita de estar, despacho o dormitorio para personas mayores o con movilidad reducida. La primera planta...

**Contacta con nosotros,**  
estaremos encantados de atenderte,  
para ofrecerte más detalles e información.

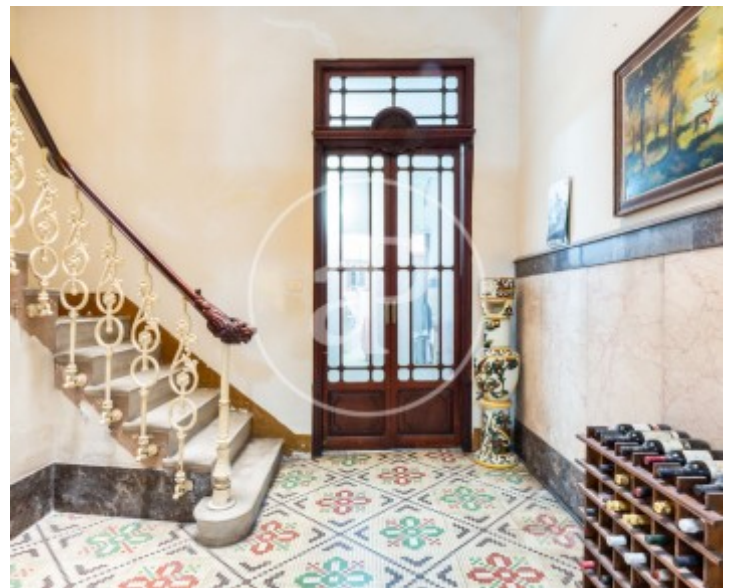
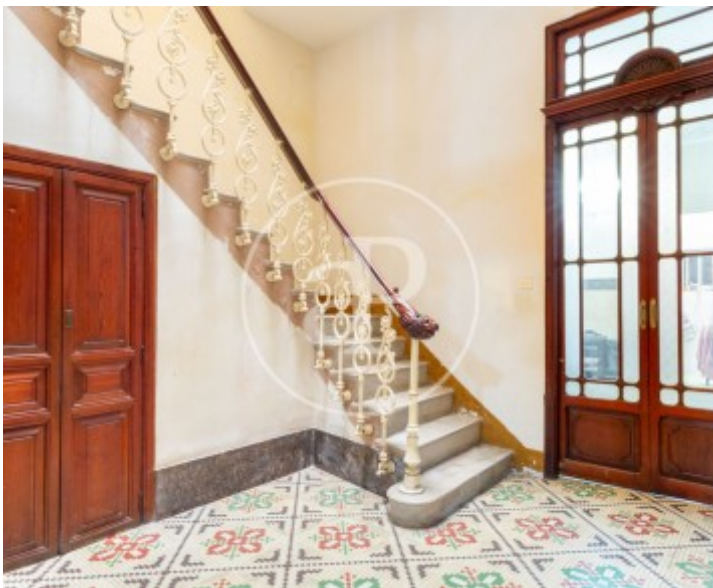
Burriana, Plana Baja

REF. VV2511016



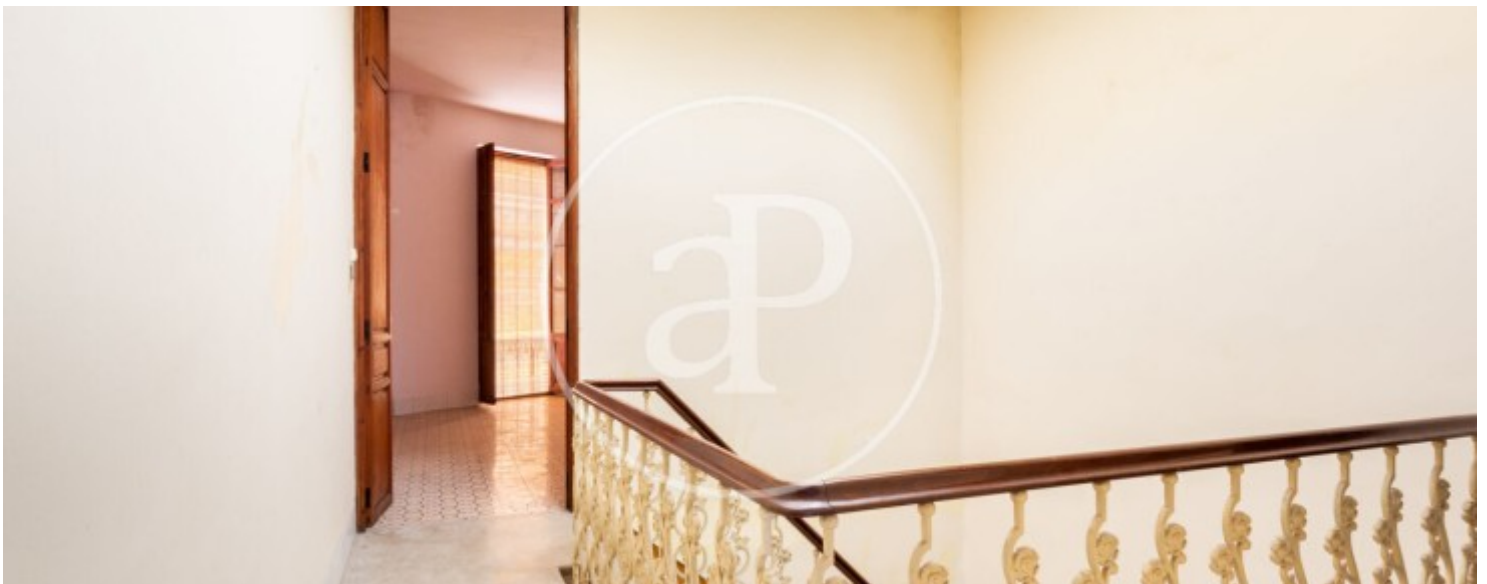
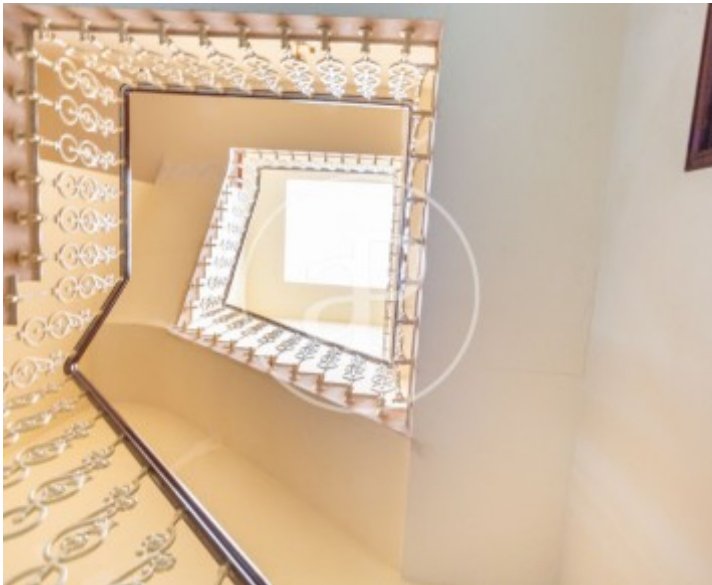
Burriana, Plana Baja

REF. VV2511016



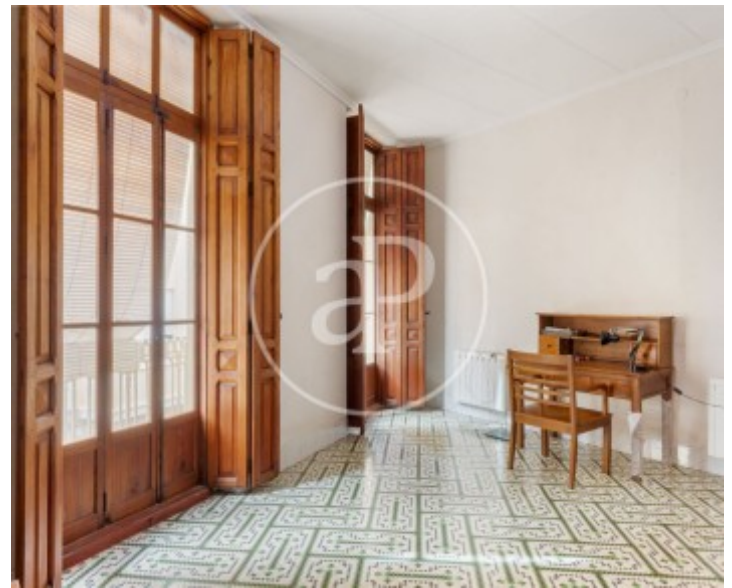
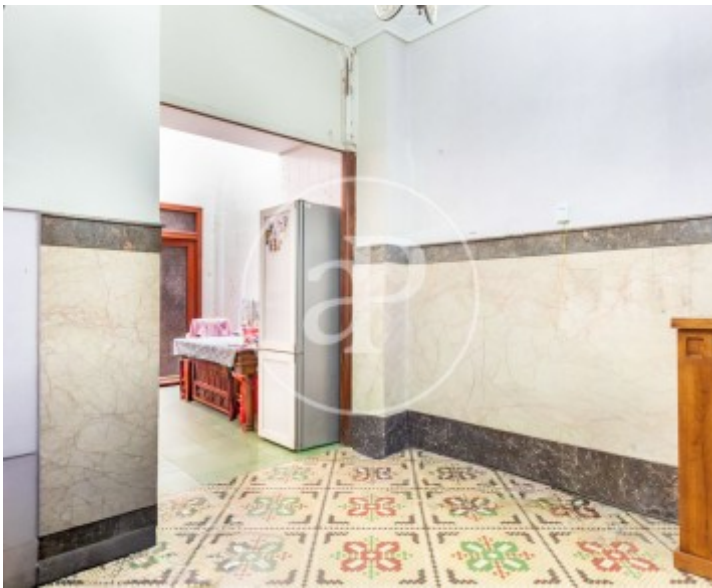
Burriana, Plana Baja

REF. VV2511016



Burriana, Plana Baja

REF. VV2511016



Los datos de cada inmueble no son parte de una oferta o contrato. No debe considerar exactos o factuales las declaraciones hechas por aProperties, verbalmente o por escrito, respecto del inmueble, el estado en que se encuentra o su valor. Las fotografías sólo muestran partes determinadas del inmueble tal y como eran en el momento que se tomaron. Las áreas, dimensiones y las distancias que se proporcionan sólo son aproximadas y deben ser comprobadas por el cliente. Las imágenes generadas por ordenador solo son una indicación de la posible apariencia del inmueble, y pueden cambiar en cualquier momento. La información respecto a un inmueble es susceptible de cambiar en cualquier momento.

Para más información o  
para concertar una cita

[apropertiesvalencia@aproperties.es](mailto:apropertiesvalencia@aproperties.es)  
Tel: 96 128 59 65  
[www.aproperties.es](http://www.aproperties.es)