

Almenara, Plana Baja

REF. VV2410035

# Chalet independiente en venta en la Playa de Almenara

## Características

- ✓ Vistas
- ✓ Trastero
- ✓ Terraza
- ✓ Piscina
- ✓ Calefacción
- ✓ AACC
- ✓ Patio
- ✓ Tiene parking

Superficie  
**267 m<sup>2</sup>**

Parcela  
**300 m<sup>2</sup>**

Dormitorios  
**3**

Baños  
**3**

Precio

**299.000 €**



**aProperties presenta esta casa unifamiliar e independiente en perfectas condiciones para vivir, a escasos metros del mar, en la hermosa Playa de Almenara, en la exclusiva zona de Casablanca.**

La vivienda, construida en 2003, se sitúa sobre una parcela de más de 300 m<sup>2</sup> y dispone de un encantador jardín en los laterales, una cómoda piscina con ducha de obra exterior, y una entrada de hormigón impreso con capacidad para 2 coches. La casa está distribuida en dos niveles. En la planta baja, encontramos un amplio salón acristalado con cocina y aseo, que suma más de 60 m<sup>2</sup>, así como una gran terraza de

más de 40 m<sup>2</sup> rodeada por el jardín. También dispone de un trastero y una ducha de obra cerrada. Desde esta planta, se accede a una bonita entrada que conecta con una cómoda escalera que lleva a la planta superior, donde encontramos un salón comedor con acceso a una terraza de unos 8 m<sup>2</sup>, una cocina que se conecta a una terraza de aproximadamente 16 m<sup>2</sup>, y dos habitaciones. Además, hay un baño con ducha y una habitación principal con baño en suite, que cuenta con bañera. La casa está equipada con dos...

**Contacta con nosotros,**  
estaremos encantados de atenderte,  
para ofrecerte más detalles e información.

Almenara, Plana Baja

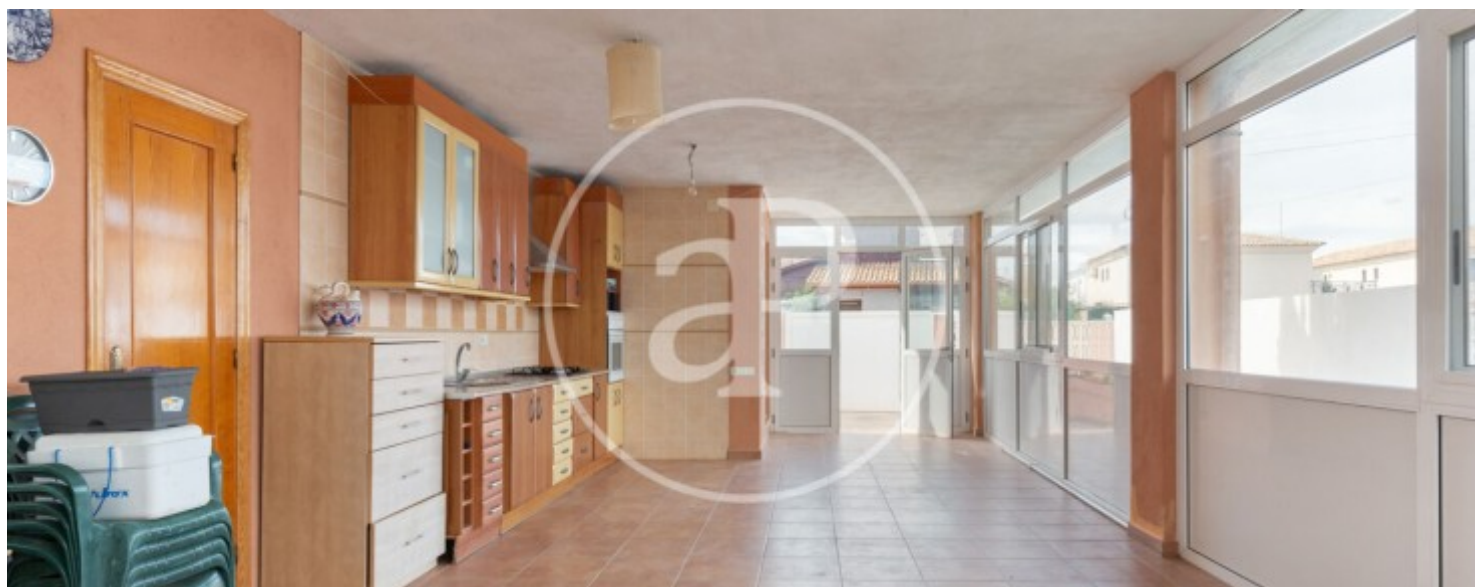
REF. VV2410035





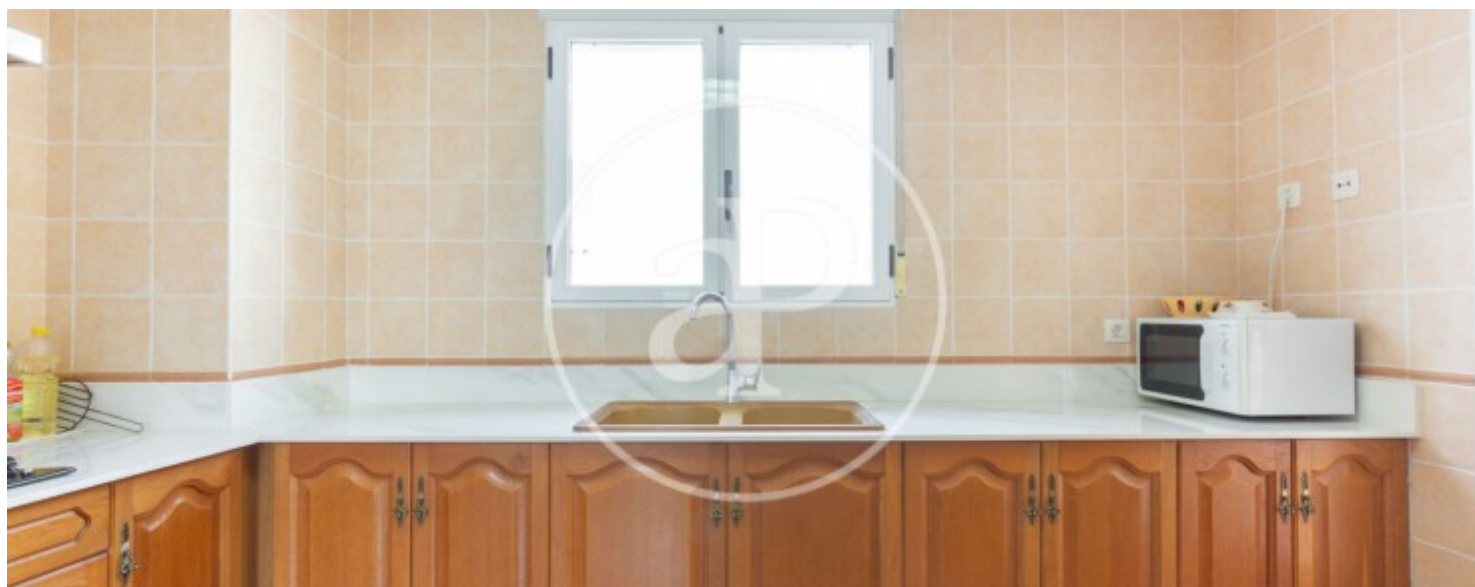
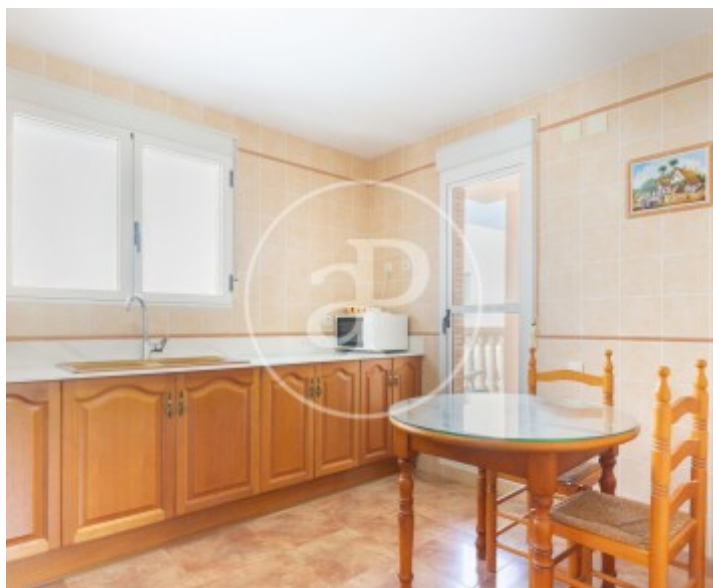
Almenara, Plana Baja

REF. VV2410035



Almenara, Plana Baja

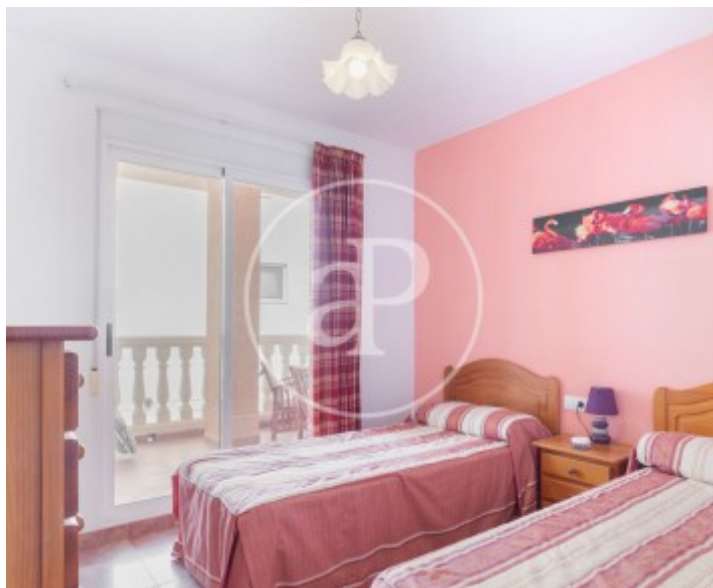
REF. VV2410035





Almenara, Plana Baja

REF. VV2410035



Los datos de cada inmueble no son parte de una oferta o contrato. No debe considerar exactos o factuales las declaraciones hechas por aProperties, verbalmente o por escrito, respecto del inmueble, el estado en que se encuentra o su valor. Las fotografías sólo muestran partes determinadas del inmueble tal y como eran en el momento que se tomaron. Las áreas, dimensiones y las distancias que se proporcionan sólo son aproximadas y deben ser comprobadas por el cliente. Las imágenes generadas por ordenador solo son una indicación de la posible apariencia del inmueble, y pueden cambiar en cualquier momento. La información respecto a un inmueble es susceptible de cambiar en cualquier momento.

Para **más información** o  
para concertar una cita

[apropertiesvalencia@aproperties.es](mailto:apropertiesvalencia@aproperties.es)  
Tel: 96 128 59 65  
[www.aproperties.es](http://www.aproperties.es)