

Almassona, Plana Alta

REF. VV2511041

Chalet adosado en Almassora

Características

Superficie

133 m²

Dormitorios

4

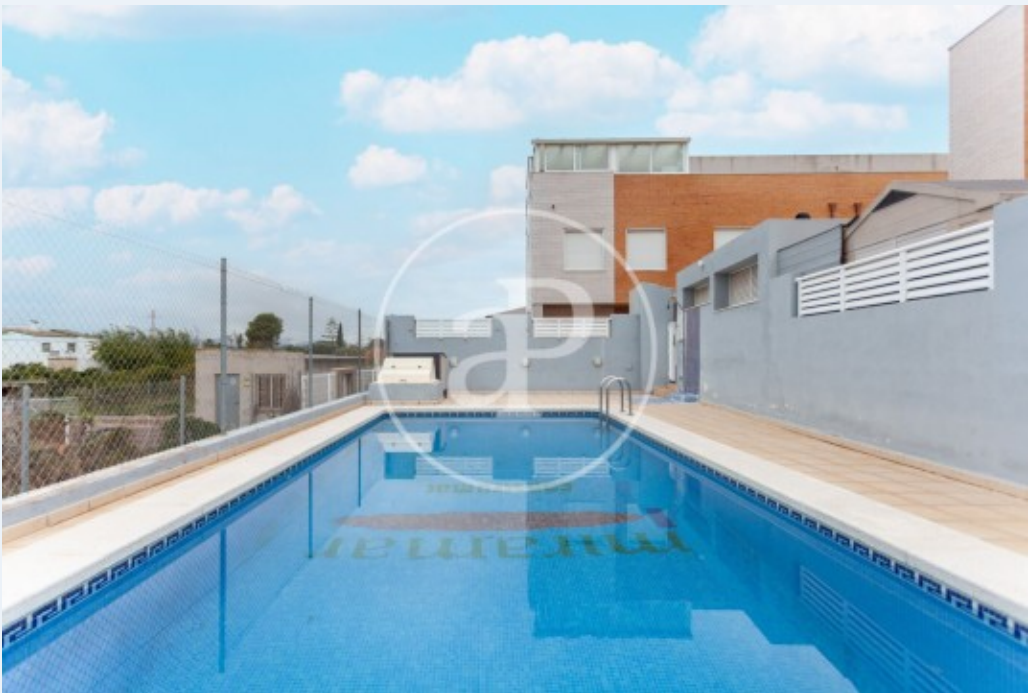
Baños

2

- ✓ Vistas
- ✓ AACC
- ✓ Patio
- ✓ Tiene parking
- ✓ Amueblado
- ✓ Terraza
- ✓ Piscina

Precio

189.000 €



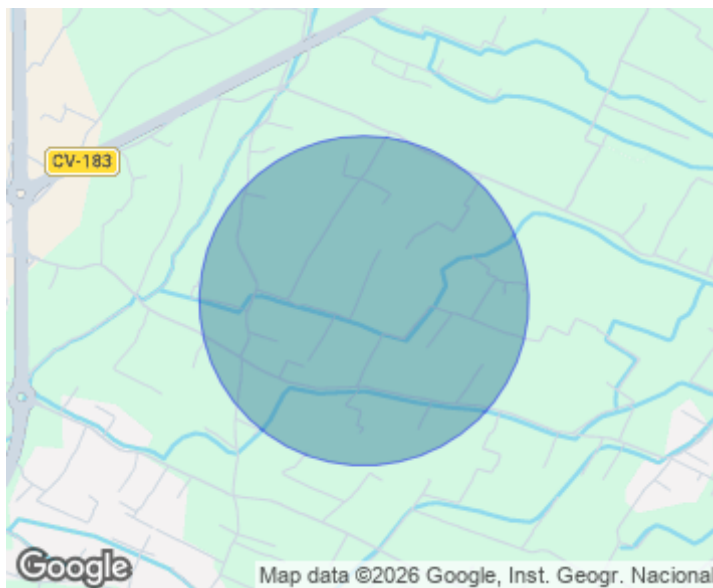
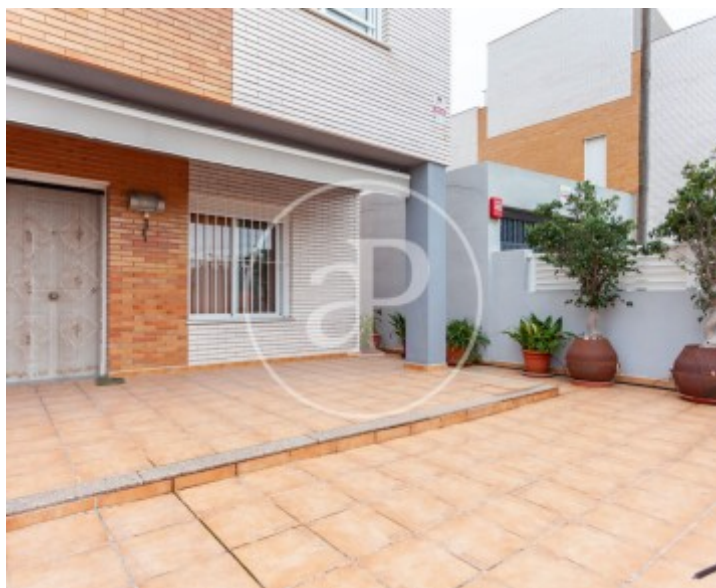
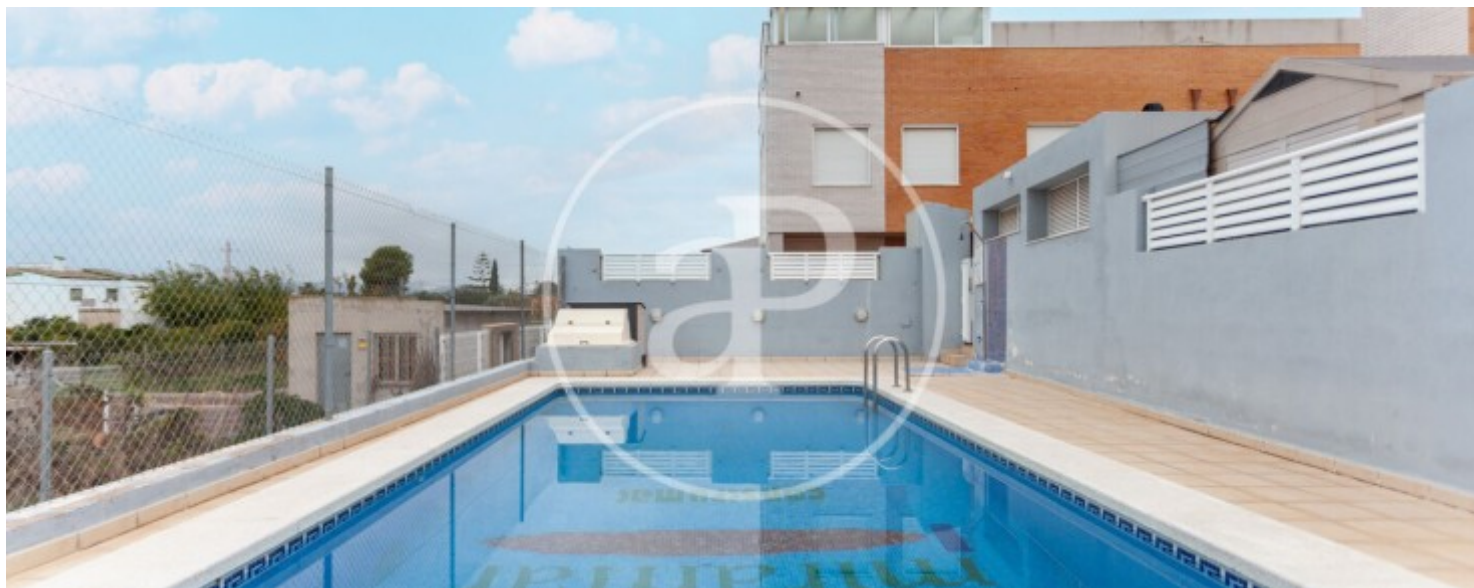
aProperties se complace en presentar este maravilloso chalet adosado en la playa de Almassora, donde reina la tranquilidad en una urbanización muy familiar con piscina comunitaria a pocos minutos andando de la playa y a tan solo 10 minutos en coche de Castellón. El principal atractivo de esta vivienda son sus cuatro terrazas, dos con orientación norte y otras dos con orientación sur, tanto en la planta baja de la vivienda como en el segundo piso. La casa cuenta con un salón-comedor, una cocina y un baño completo en la planta baja, rodeados por dichas terrazas, una de las cuales da acceso a las zonas comunes de la urbanización, como la piscina. En la primera planta, además de un segundo baño completo, encontramos tres amplios dormitorios con

armarios empotrados y ventanas de doble acristalamiento. Si subimos una planta más, accederemos al cuarto dormitorio en forma de bohemia buhardilla y a sus dos terrazas, que ofrecen múltiples posibilidades como cerrar una de las mismas a modo de trastero o ampliación de la habitación o disfrutar de sus vistas a los campos de naranjas castellonenses al aire libre... Junto al chalet, se encuentra una plaza de garaje incida en el precio, cuya puerta de acceso está pegada a la propiedad, a diferencia del resto de viviendas de la urbanización. Si...

Contacta con nosotros,
estaremos encantados de atenderte,
para ofrecerte más detalles e información.

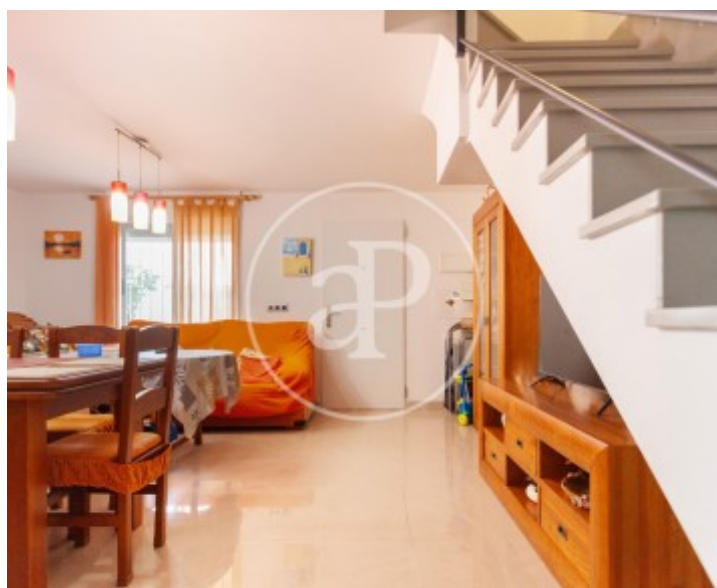
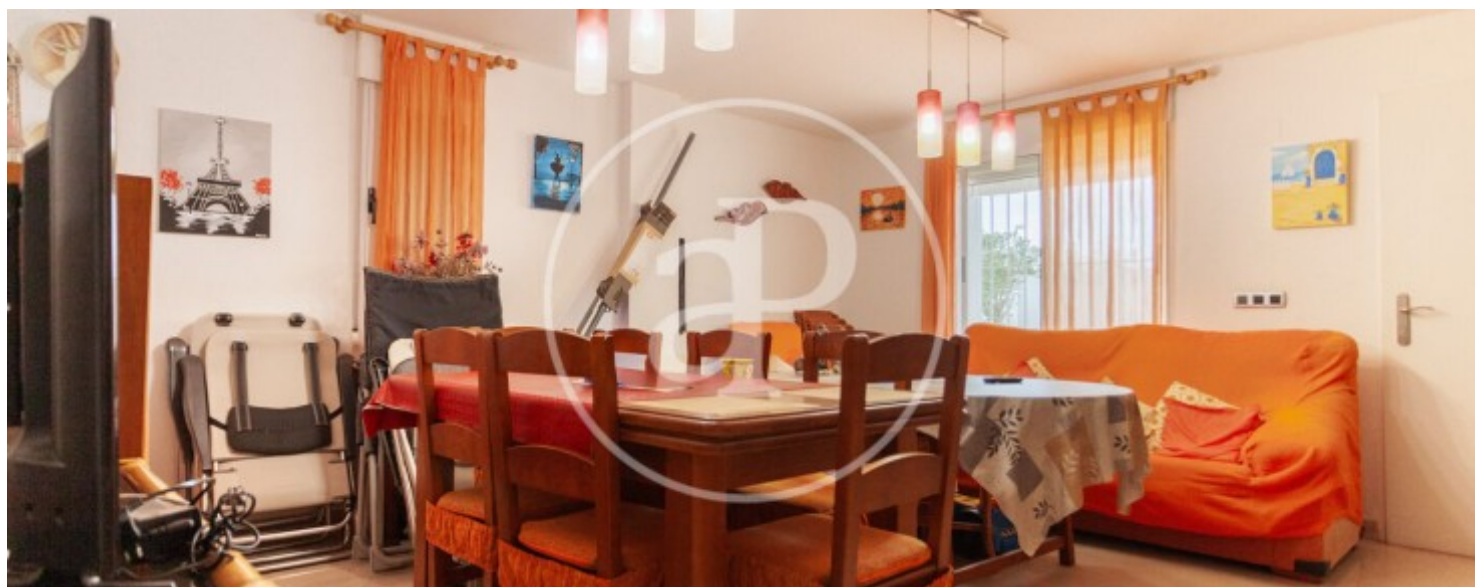
Almassona, Plana Alta

REF. VV2511041



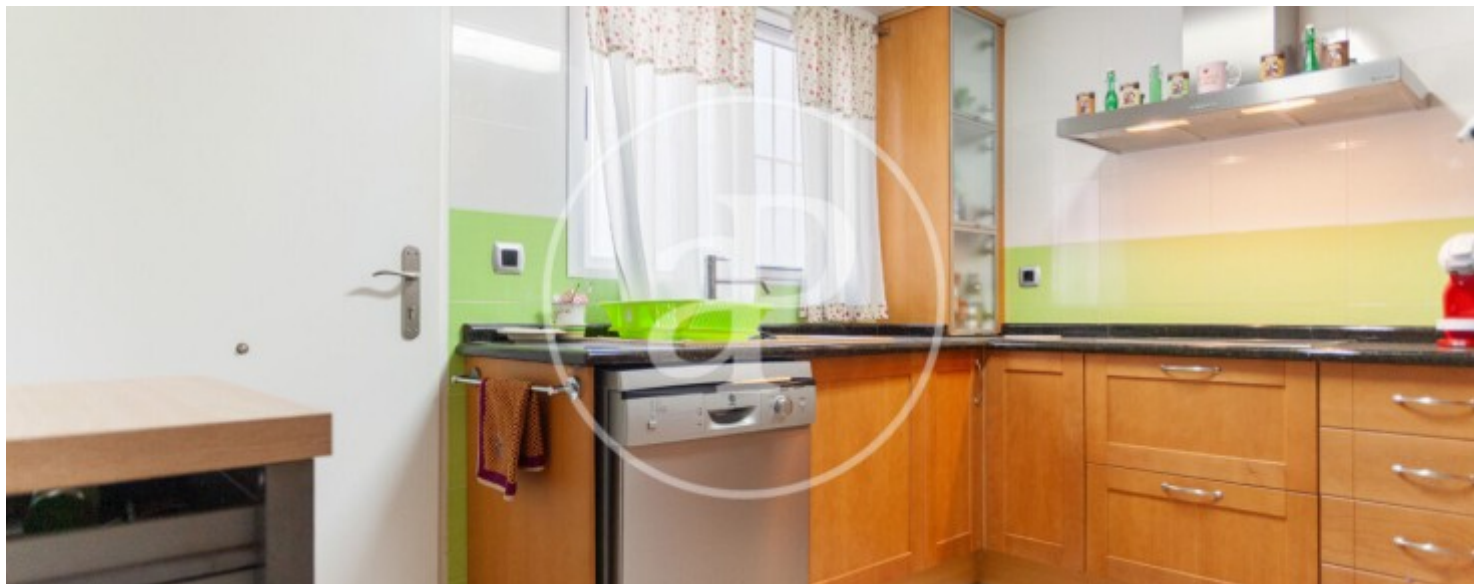
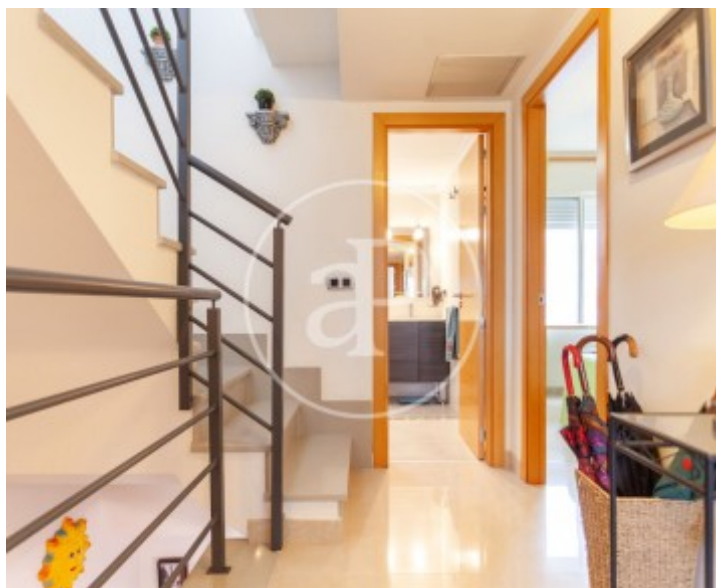
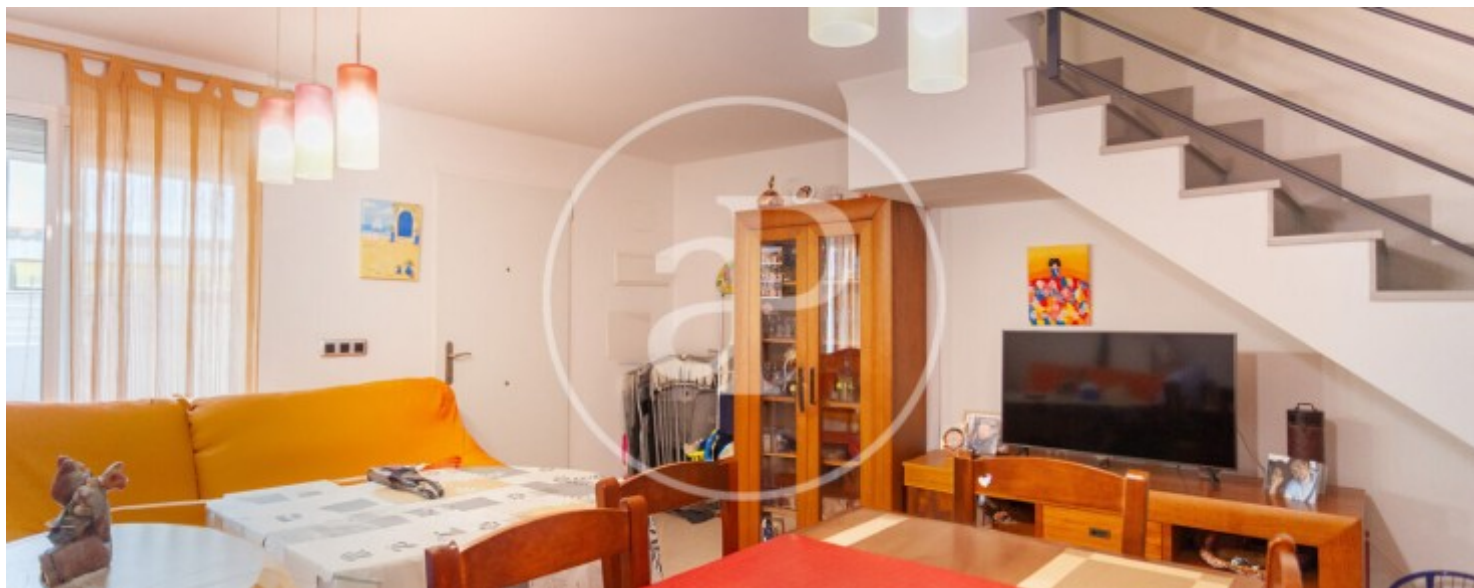
Almassona, Plana Alta

REF. VV2511041



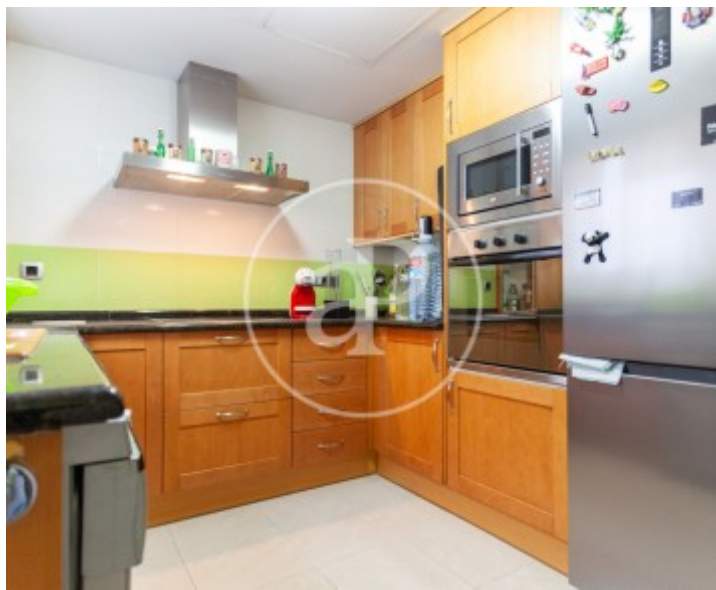
Almassona, Plana Alta

REF. VV2511041



Almassona, Plana Alta

REF. VV2511041



Los datos de cada inmueble no son parte de una oferta o contrato. No debe considerar exactos o factuales las declaraciones hechas por aProperties, verbalmente o por escrito, respecto del inmueble, el estado en que se encuentra o su valor. Las fotografías sólo muestran partes determinadas del inmueble tal y como eran en el momento que se tomaron. Las áreas, dimensiones y las distancias que se proporcionan sólo son aproximadas y deben ser comprobadas por el cliente. Las imágenes generadas por ordenador solo son una indicación de la posible apariencia del inmueble, y pueden cambiar en cualquier momento. La información respecto a un inmueble es susceptible de cambiar en cualquier momento.

Para **más información** o
para concertar una cita

apropertiesvalencia@aproperties.es
Tel: 96 128 59 65
www.aproperties.es