

La Cañada, Paterna

REF. AV2006071

# Alquiler de chalet completamente reformado con jardín y piscina en La Cañada

## Características

Superficie  
**300 m<sup>2</sup>**

Parcela  
**1.000 m<sup>2</sup>**

Dormitorios  
**5**

Baños  
**3**

- ✓ Calefacción
- ✓ Trastero
- ✓ Terraza
- ✓ Piscina
- ✓ Amueblado
- ✓ AACC
- ✓ Patio

Precio

**2.800 €**



## Chalet completamente reformado con jardín y piscina para larga y corta estancia.

Posibilidad de alquilarla con o sin muebles. La vivienda tiene una superficie de 300 m<sup>2</sup> distribuidos en un amplio y luminoso salón comedor con grandes ventanales y cocina, además cuenta con 5 habitaciones y 3 baños ( 2 de ellos en suite ). Dispone de una amplia terraza cubierta para poder disfrutarla durante todo el año. Tiene garaje con capacidad para 2 vehículos. La vivienda está climatizada con aire acondicionado y calefacción. La Cañada es una zona residencia muy proxima a Valencia. El aeropuerto se encuentra a

siete kilómetros. Heron City “ciudad del ocio y entretenimiento”, un centro comercial con supermercado, restaurantes, cines, tiendas, gimnasio, discoteca, están muy cerca. En lo que respecta a educación, varios colegios de prestigio se sitúan en La Cañada como el del Plantío, el British College, Santo Tomás de Aquino, la Escuela 2 y El Liceo Francés, todos ellos a menos de 2 km. Las playas de Valencia están a apenas 16 km de La Cañada y el campo de Golf Escorpión se sitúa a menos de 4 km. Una suerte...

**Contacta con nosotros,**  
estaremos encantados de atenderte,  
para ofrecerte más detalles e información.

La Cañada, Paterna

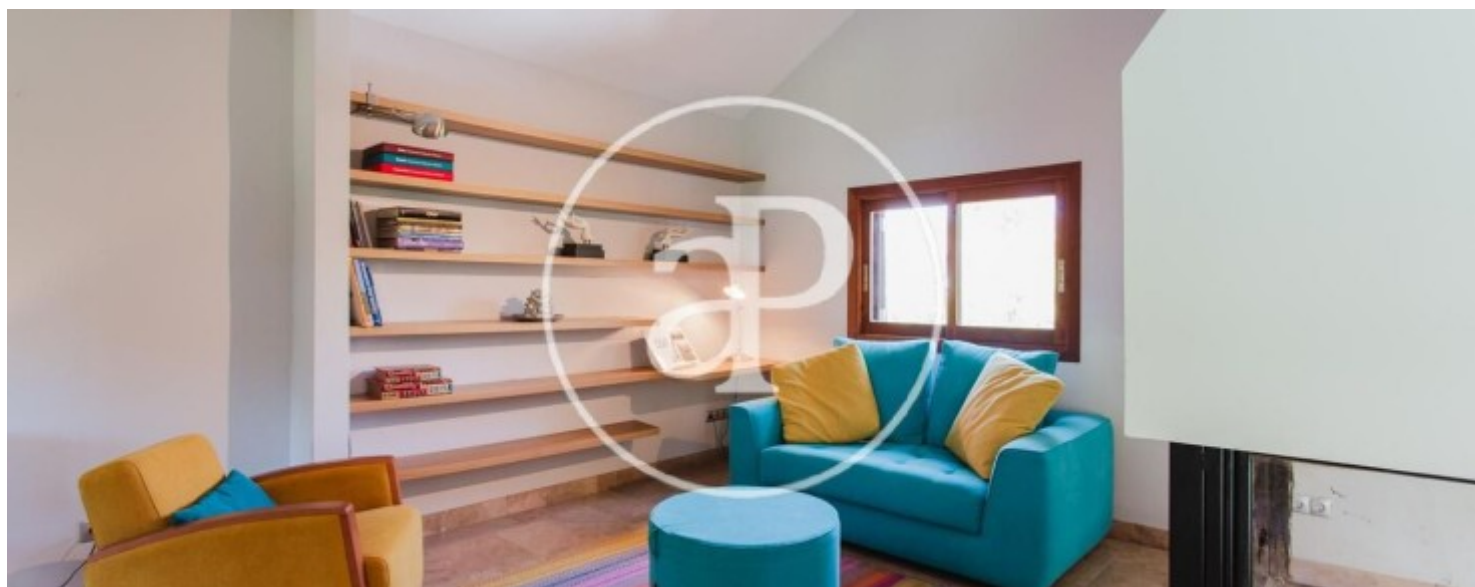
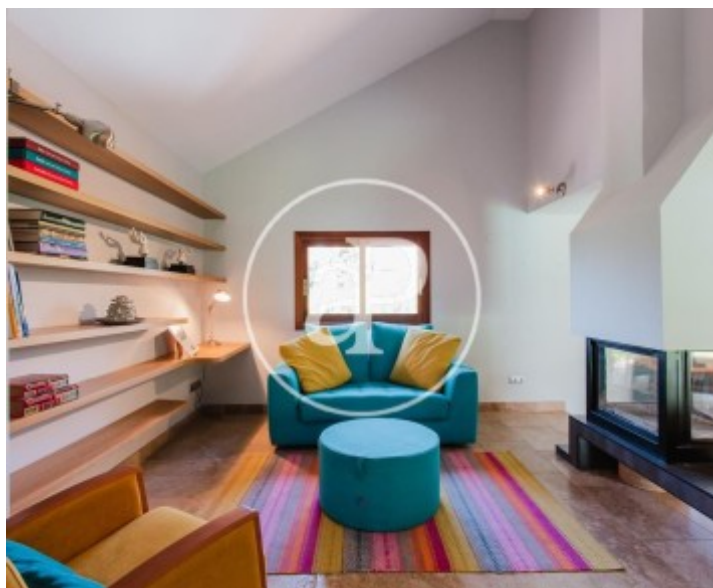
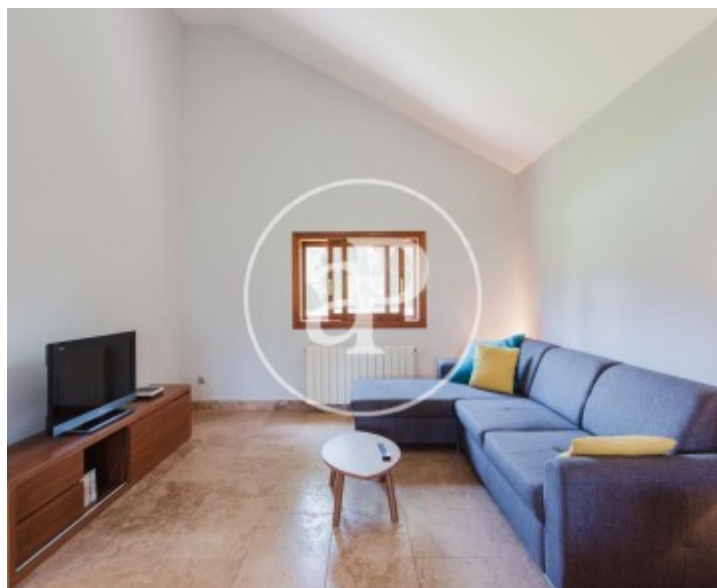
REF. AV2006071





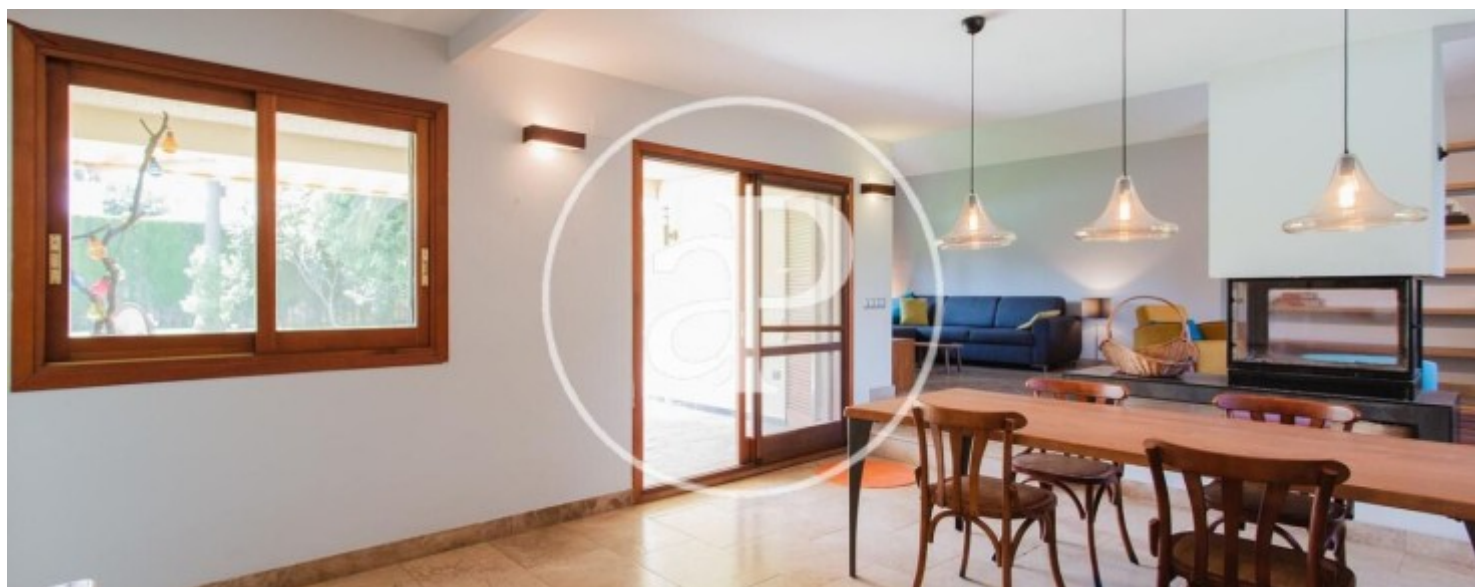
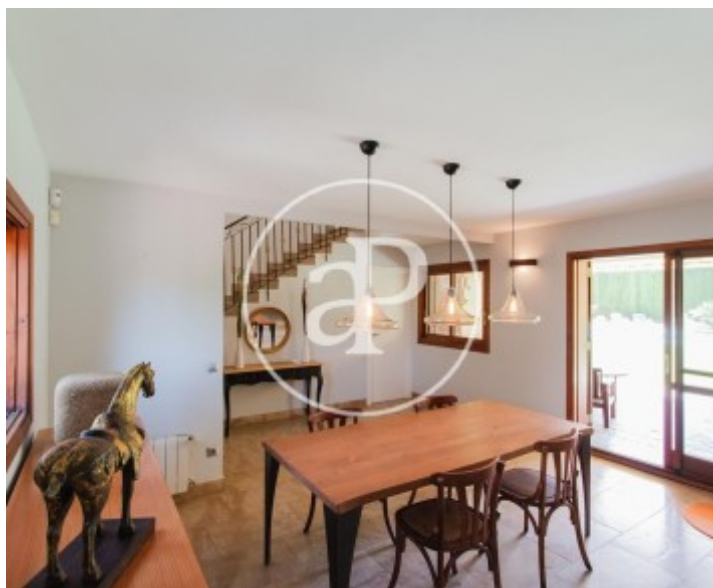
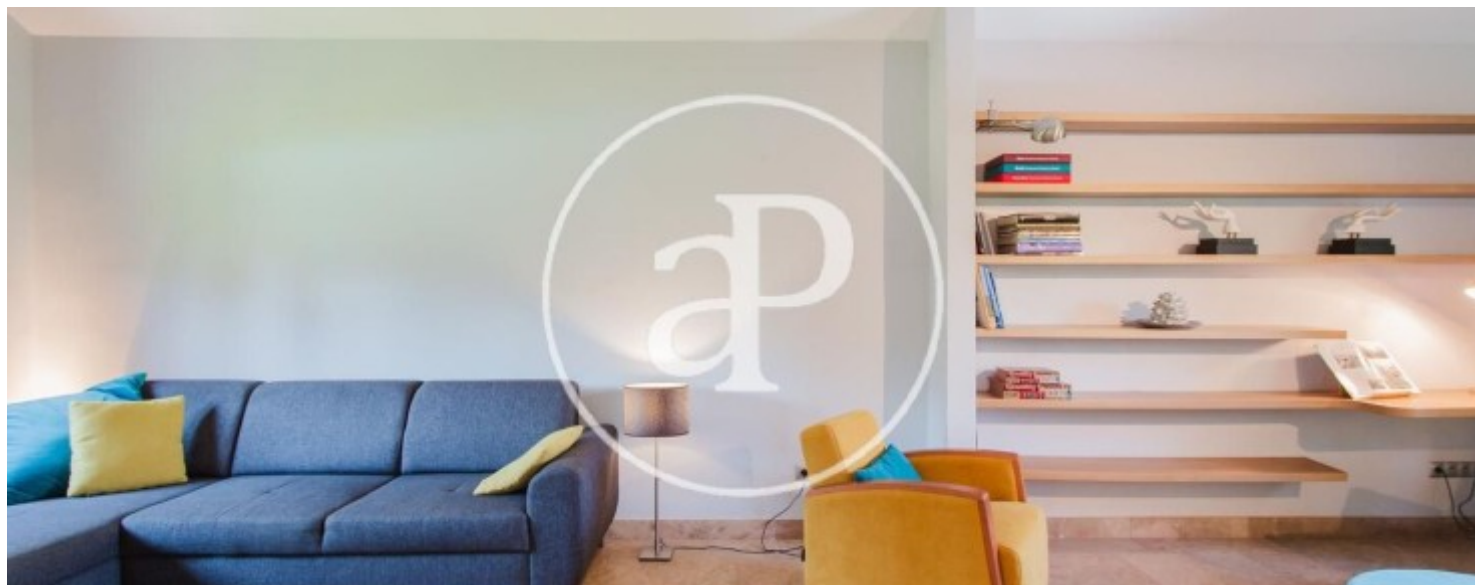
La Cañada, Paterna

REF. AV2006071



La Cañada, Paterna

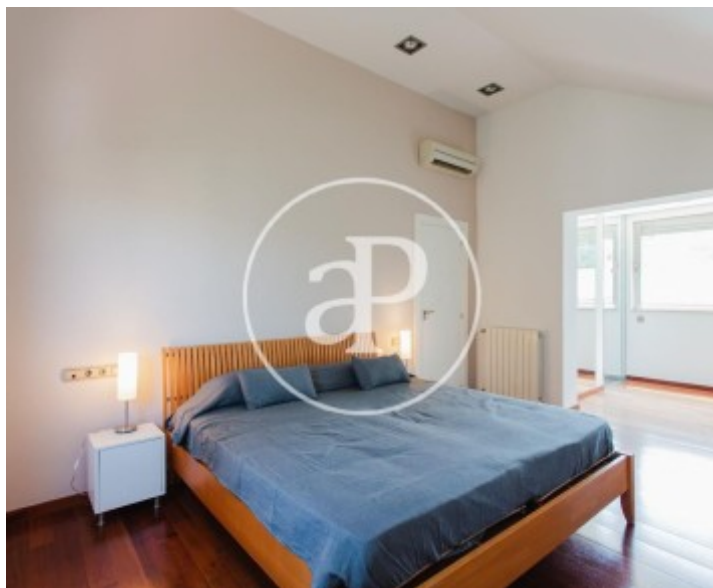
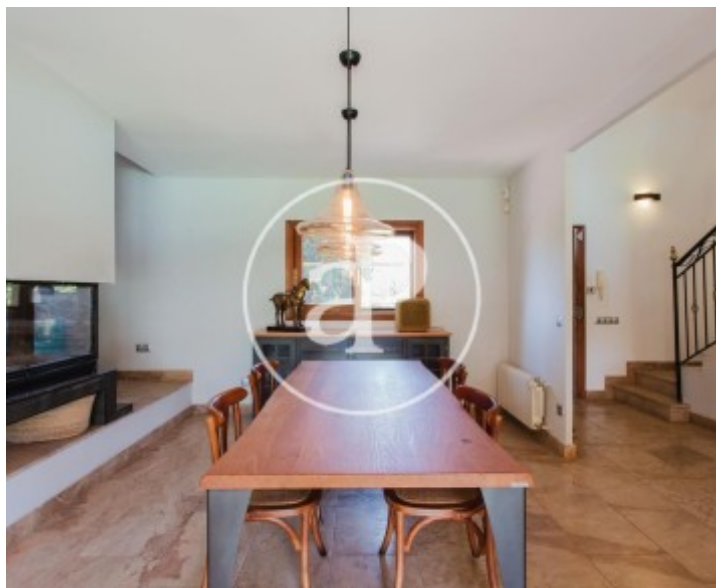
REF. AV2006071





La Cañada, Paterna

REF. AV2006071



Los datos de cada inmueble no son parte de una oferta o contrato. No debe considerar exactos o factuales las declaraciones hechas por aProperties, verbalmente o por escrito, respecto del inmueble, el estado en que se encuentra o su valor. Las fotografías sólo muestran partes determinadas del inmueble tal y como eran en el momento que se tomaron. Las áreas, dimensiones y las distancias que se proporcionan sólo son aproximadas y deben ser comprobadas por el cliente. Las imágenes generadas por ordenador solo son una indicación de la posible apariencia del inmueble, y pueden cambiar en cualquier momento. La información respecto a un inmueble es susceptible de cambiar en cualquier momento.

Para **más información** o  
para concertar una cita

[apropertiesvalencia@aproperties.es](mailto:apropertiesvalencia@aproperties.es)  
Tel: 96 128 59 65  
[www.aproperties.es](http://www.aproperties.es)