



Son Sardina, Palma de Mallorca

REF. VPM2211039

# Finca rústica en venta en Establiments - Son Sardina

## Características

Superficie  
**450 m<sup>2</sup>**

Dormitorios  
**4**

Baños  
**3**

- ✓ Vistas
- ✓ Trastero
- ✓ Patio
- ✓ Tiene parking
- ✓ Amueblado
- ✓ Terraza
- ✓ Piscina

Precio

**1.995.000 €**



**La villa se encuentra en Son Sardina, una zona tranquila a solo 10 minutos en coche de Palma, en una parcela totalmente vallada de 20.**

000m<sup>2</sup> donde está activa una producción de aguacate con 230 árboles que garantizan la producción (bio) de reconocidos aguacates mallorquines distribuidos en la isla con marca propia registrada. Construida en 1991 la villa cuenta de una superficie habitable de 450m<sup>2</sup>, distribuida en 2 plantas. La planta inferior está compuesta por un salón-comedor con chimenea, cocina equipada, 1 habitación doble y 1 baño. En la planta superior hallaremos 3 habitaciones

dobles y 2 baños (1 en suite) y una terraza que ofrece una gran vista sobre la gran parcela, el bosque y la Sierra de Tramuntana. En la zona exterior de la villa tiene un bonito porche que da acceso a una bonita piscina de 50 m<sup>2</sup>. Frente a la piscina hay un cenador con todo el mobiliario, barbacoa de leña y gas con porche y mesas. El equipamiento incluye: preinstalación de sistema de calefacción, chimenea, suelos de mármol, fibra óptica, grandes ventanales con doble acristalamiento Climalit, una puerta de entrada a la finca...

**Contacta con nosotros,**  
estaremos encantados de atenderte,  
para ofrecerte más detalles e información.



Son Sardina, Palma de Mallorca

REF. VPM2211039





Son Sardina, Palma de Mallorca

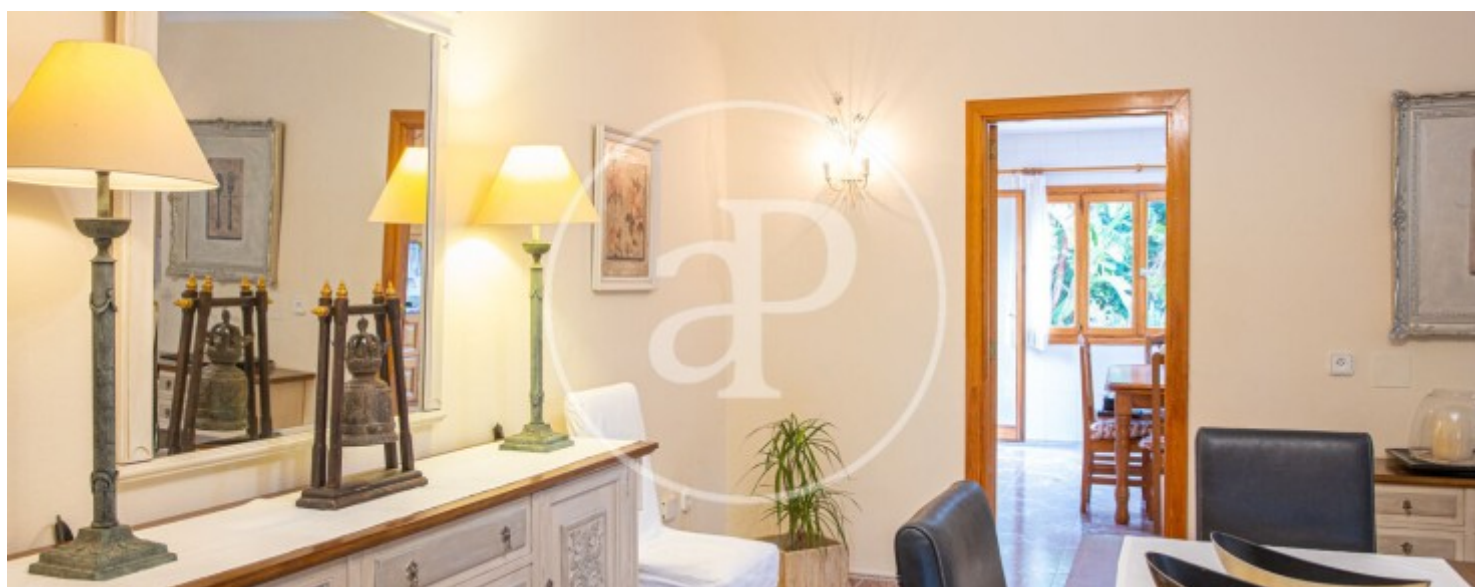
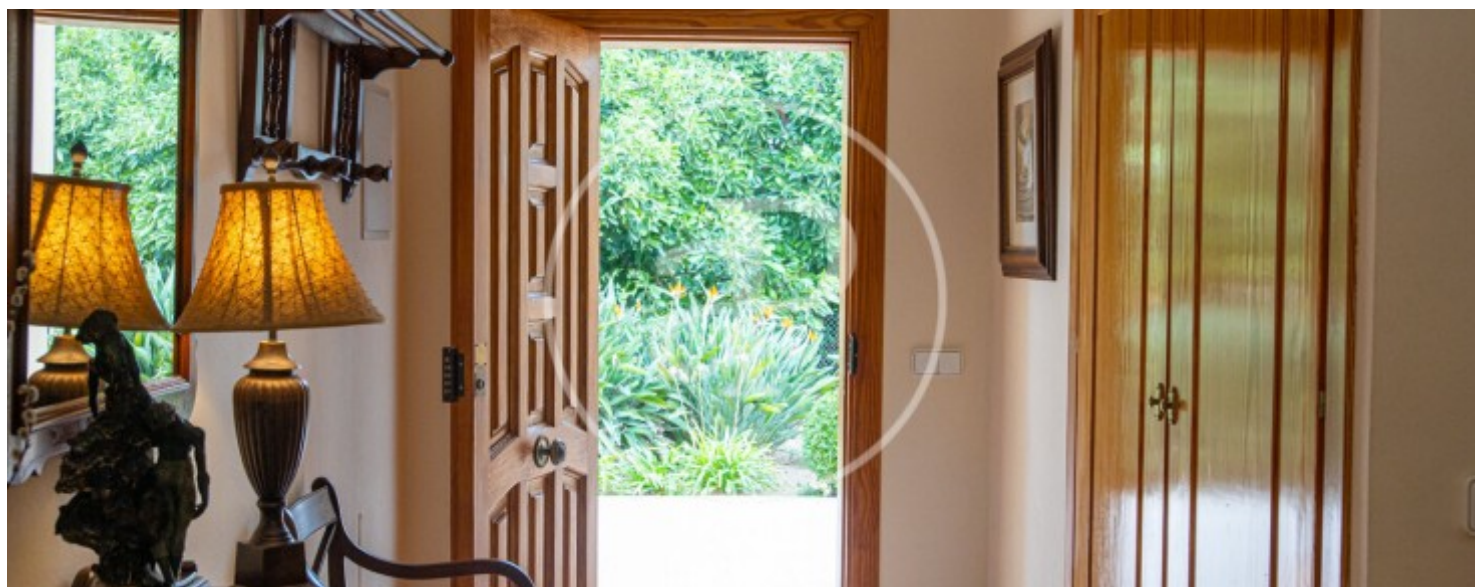
REF. VPM2211039





Son Sardina, Palma de Mallorca

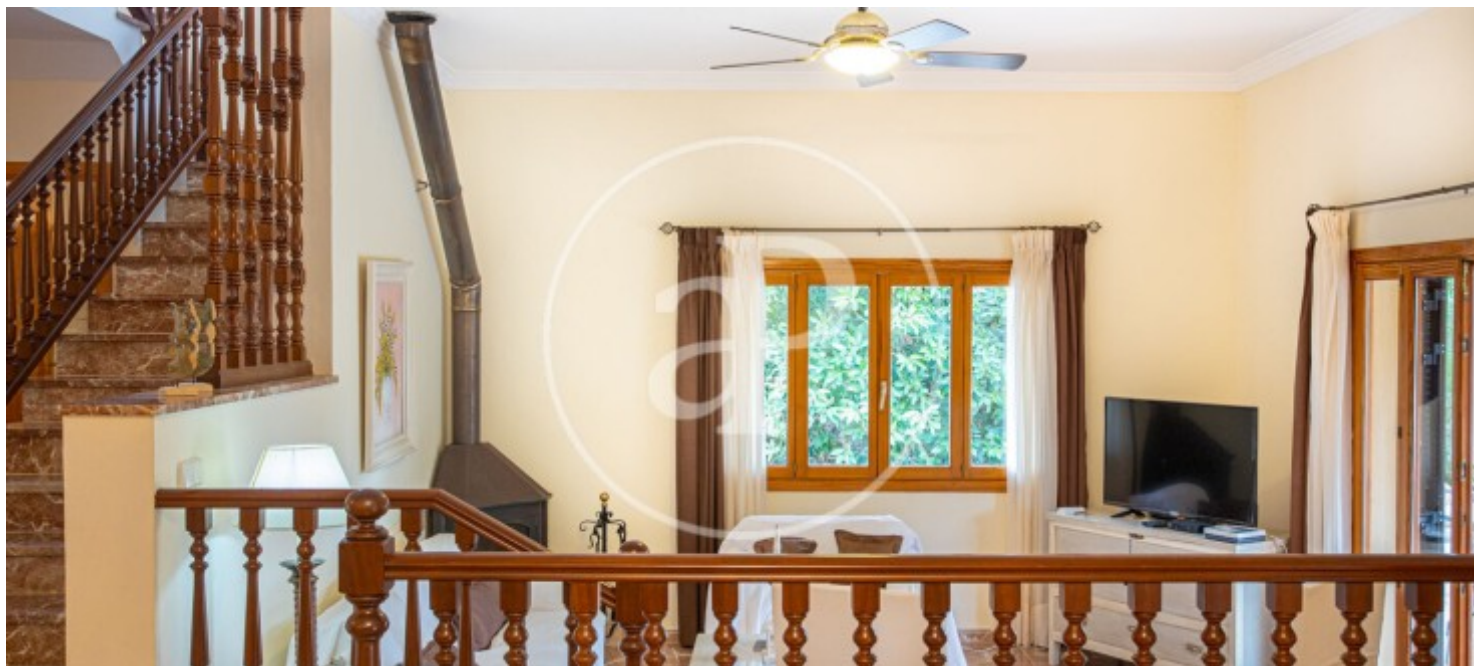
REF. VPM2211039





Son Sardina, Palma de Mallorca

REF. VPM2211039



Los datos de cada inmueble no son parte de una oferta o contrato. No debe considerar exactos o factuales las declaraciones hechas por aProperties, verbalmente o por escrito, respecto del inmueble, el estado en que se encuentra o su valor. Las fotografías sólo muestran partes determinadas del inmueble tal y como eran en el momento que se tomaron. Las áreas, dimensiones y las distancias que se proporcionan sólo son aproximadas y deben ser comprobadas por el cliente. Las imágenes generadas por ordenador solo son una indicación de la posible apariencia del inmueble, y pueden cambiar en cualquier momento. La información respecto a un inmueble es susceptible de cambiar en cualquier momento.

Para **más información** o  
para concertar una cita

[apropertiespalma@aproperties.es](mailto:apropertiespalma@aproperties.es)  
Tel: 871 16 01 60  
[www.aproperties.es](http://www.aproperties.es)