

Son Sardina, Palma de Mallorca

REF. VPM2403032

Casa en venta en Son Sardina

Características

- ✓ Vistas
- ✓ Trastero
- ✓ Terraza
- ✓ Piscina
- ✓ Tiene parking
- ✓ Calefacción
- ✓ AACC
- ✓ Patio
- ✓ Gimnasio

Superficie
530 m²

Parcela
16.500 m²

Dormitorios
4

Baños
4

Precio
2.600.000 €



Finca, diseñada para aprovechar al máximo todo el potencial del espacio de la propiedad.

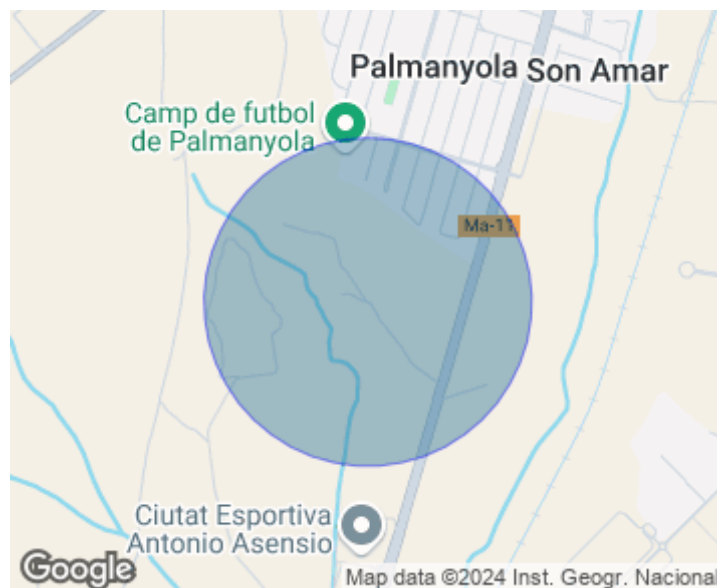
Se convierte en un hogar muy privado, ideal para desconectar y disfrutar de una variedad de actividades para toda la familia. La propiedad está distribuida en 2 plantas. En la planta principal, encontramos un amplio salón con chimenea conectado directamente al comedor principal y una cocina completamente equipada. En la planta superior, hay 3 habitaciones dobles y 2 baños. En total, la casa cuenta con 4 habitaciones dobles y 3 baños (uno de ellos en suite). Todas las habitaciones tienen aire acondicionado y calefacción a gas. La

propiedad está orientada hacia el sur, aprovechando al máximo la luz natural durante todo el día. En el exterior, hay una casita-comedor con barbacoa de leña, chimenea y despensa, frente a una piscina de 12x6 m2. También hay una segunda casita-gimnasio con sauna y equipamiento deportivo. El terreno también incluye un campo de fútbol y un parque infantil, y dos adicionales almacenes/guest house en puntos distintos de la finca. En los jardines, se encuentran árboles de naranjas, limones, almendras, olivas, entre otros. La propiedad...

Contacta con nosotros,
estaremos encantados de atenderte,
para ofrecerte más detalles e información.

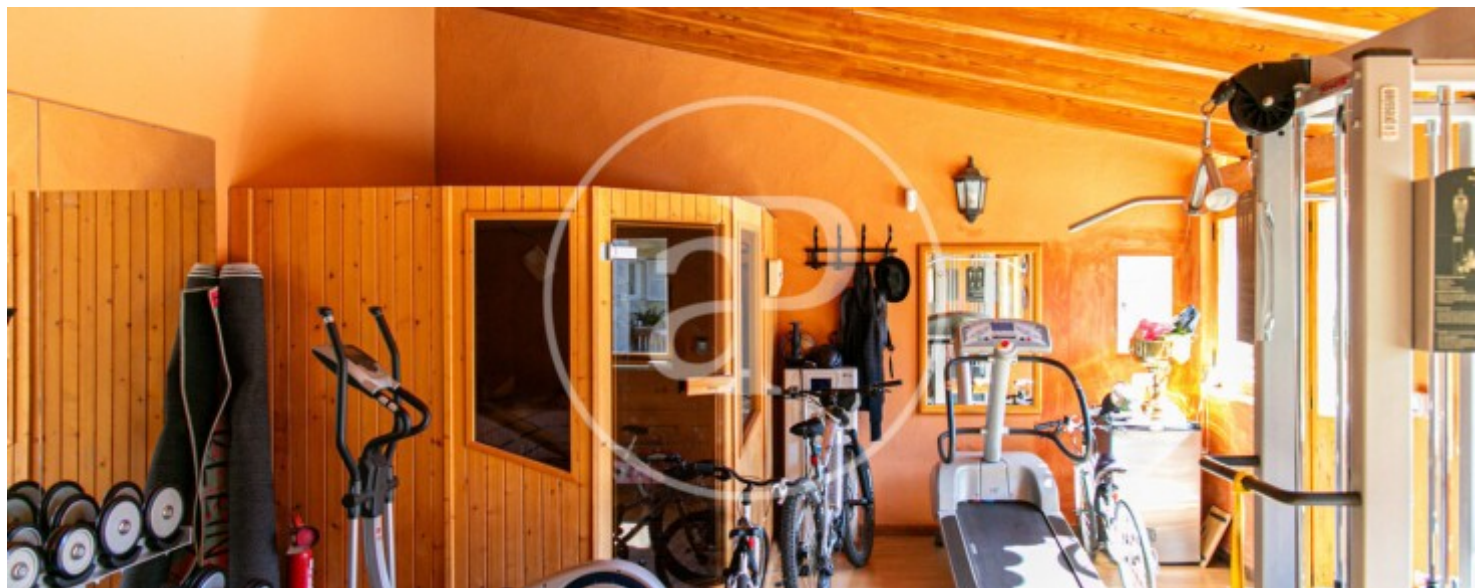
Son Sardina, Palma de Mallorca

REF. VPM2403032



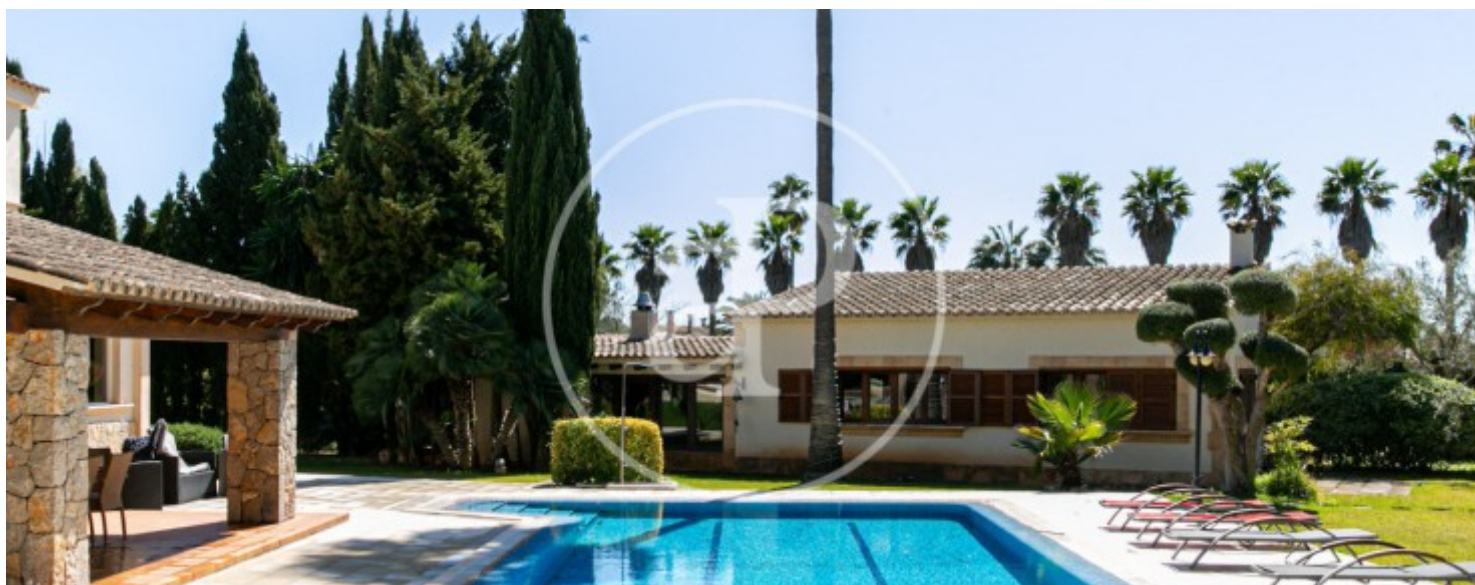
Son Sardina, Palma de Mallorca

REF. VPM2403032



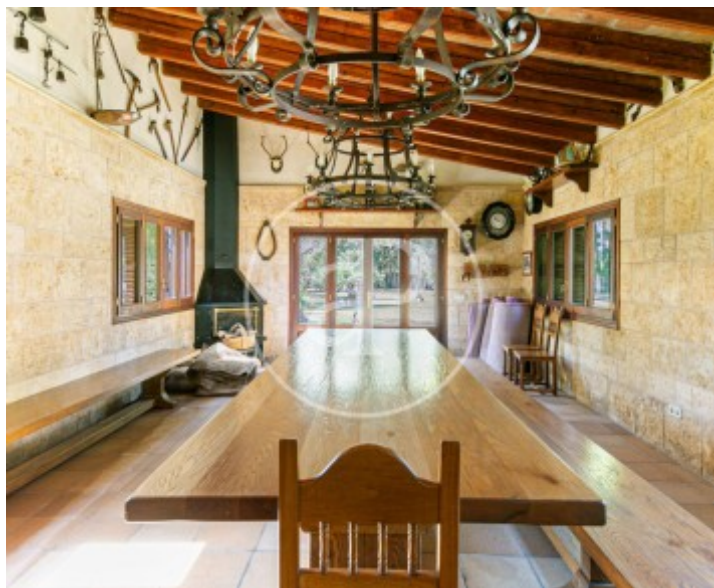
Son Sardina, Palma de Mallorca

REF. VPM2403032



Son Sardina, Palma de Mallorca

REF. VPM2403032



Los datos de cada inmueble no son parte de una oferta o contrato. No debe considerar exactos o factuales las declaraciones hechas por aProperties, verbalmente o por escrito, respecto del inmueble, el estado en que se encuentra o su valor. Las fotografías sólo muestran partes determinadas del inmueble tal y como eran en el momento que se tomaron. Las áreas, dimensiones y las distancias que se proporcionan sólo son aproximadas y deben ser comprobadas por el cliente. Las imágenes generadas por ordenador solo son una indicación de la posible apariencia del inmueble, y pueden cambiar en cualquier momento. La información respecto a un inmueble es susceptible de cambiar en cualquier momento.

Para **más información** o
para concertar una cita

apropertiespalma@aproperties.es
Tel: 871 16 01 60
www.aproperties.es