

Son Quint, Palma de Mallorca

REF. VPM2407007

## Piso en venta en Son Quint

### Características

- ✓ Calefacción
- ✓ Trastero
- ✓ Terraza
- ✓ Piscina
- ✓ Ascensor
- ✓ Tiene parking
- ✓ Amueblado
- ✓ AACC
- ✓ Patio
- ✓ Gimnasio
- ✓ Vigilancia

Superficie  
**106 m<sup>2</sup>**

Dormitorios  
**3**

Baños  
**2**



Precio  
**970.000 €**

**Descubre este espectacular piso con jardín privado en Palma, estratégicamente ubicado en el prestigioso campo de golf Son Quint y muy cerca del campo de golf Son Muntaner.**

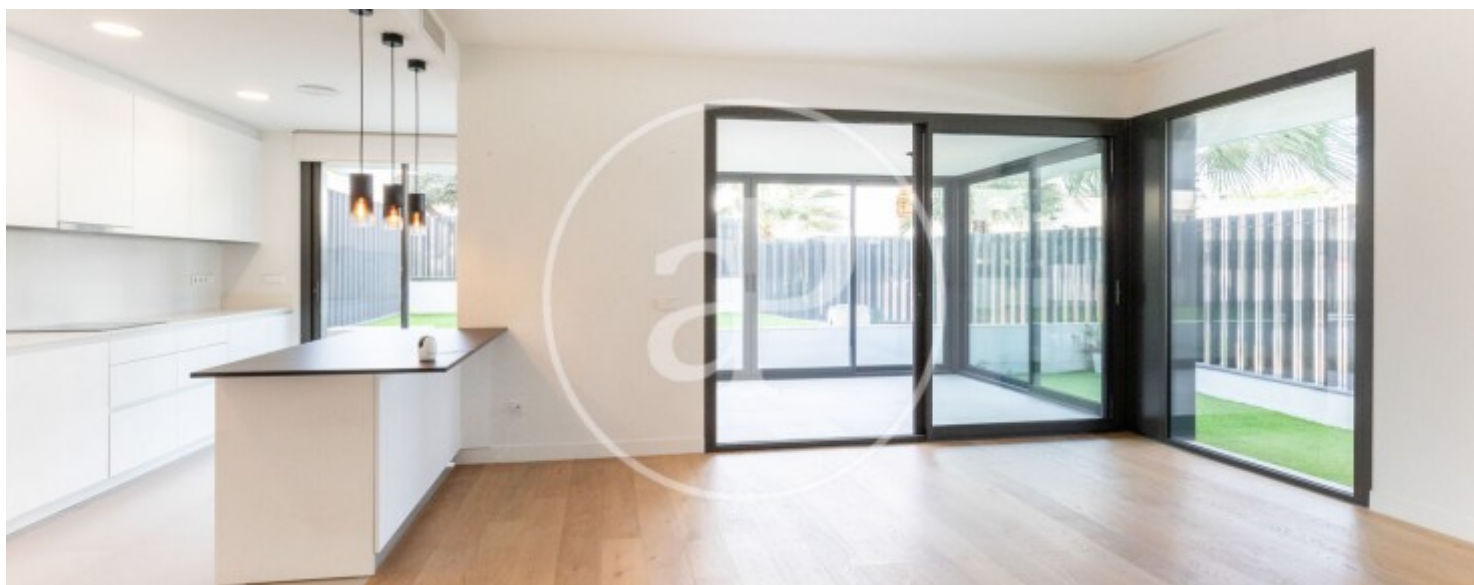
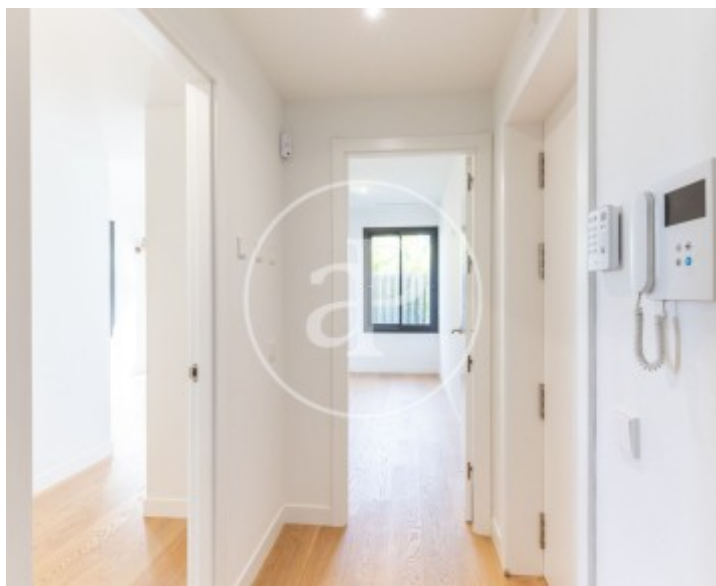
Este exclusivo complejo residencial ofrece una piscina comunitaria de agua salada y una amplia gama de comodidades, situándose a solo 5 km del vibrante centro de Palma y a 10 minutos en coche de la playa más cercana. La zona de día de este piso de 105m<sup>2</sup> se destaca por un amplio y luminoso salón con invernadero que se abre a una agradable terraza ajardinada de 106 m<sup>2</sup> que bordea todo el piso, ideal para disfrutar del clima mediterráneo. La moderna

cocina abierta al salón, con isla, está equipada con electrodomésticos Siemens de alta gama y una encimera de Dekton, integrándose perfectamente en el espacio y creando un ambiente acogedor y funcional para cocinar y compartir. En la zona de noche, se encuentran tres dormitorios exteriores con armarios empotrados. El dormitorio principal cuenta con un elegante baño en suite, mientras que los otros dos dormitorios (uno de ellos como vestidor) comparten un baño de diseño de la marca Villeroy & Boch. El piso está compuesto por suelos de...

**Contacta con nosotros,**  
estaremos encantados de atenderte,  
para ofrecerte más detalles e información.

Son Quint, Palma de Mallorca

REF. VPM2407007



Son Quint, Palma de Mallorca

REF. VPM2407007



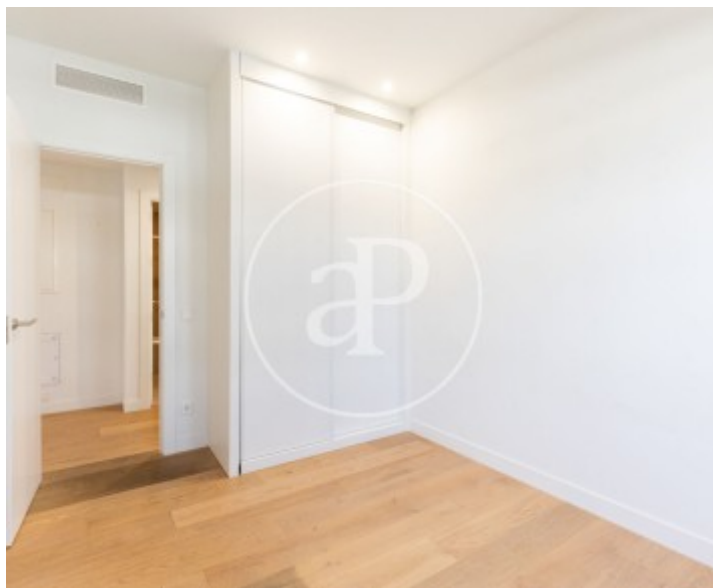
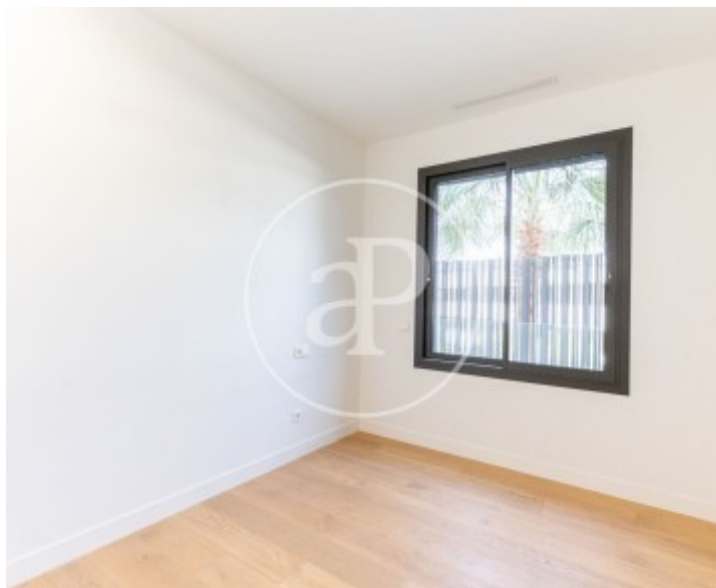
Son Quint, Palma de Mallorca

REF. VPM2407007



Son Quint, Palma de Mallorca

REF. VPM2407007



Los datos de cada inmueble no son parte de una oferta o contrato. No debe considerar exactos o factuales las declaraciones hechas por aProperties, verbalmente o por escrito, respecto del inmueble, el estado en que se encuentra o su valor. Las fotografías sólo muestran partes determinadas del inmueble tal y como eran en el momento que se tomaron. Las áreas, dimensiones y las distancias que se proporcionan sólo son aproximadas y deben ser comprobadas por el cliente. Las imágenes generadas por ordenador solo son una indicación de la posible apariencia del inmueble, y pueden cambiar en cualquier momento. La información respecto a un inmueble es susceptible de cambiar en cualquier momento.

Para **más información** o  
para concertar una cita

[apropertiespalma@aproperties.es](mailto:apropertiespalma@aproperties.es)  
Tel: 871 16 01 60  
[www.aproperties.es](http://www.aproperties.es)