

Son Oliva, Palma de Mallorca

REF. VPM2408002

## Piso en venta en Son Oliva

### Características

- ✓ Calefacción
- ✓ Trastero
- ✓ Terraza
- ✓ Tiene parking
- ✓ Amueblado
- ✓ AACC
- ✓ Piscina

Superficie  
**91 m<sup>2</sup>**

Dormitorios  
**2**

Baño  
**1**

Precio

**350.000 €**



**Descubre este espectacular piso amueblado con terraza, ubicado en una zona residencial de construcción reciente en Palma de Mallorca.**

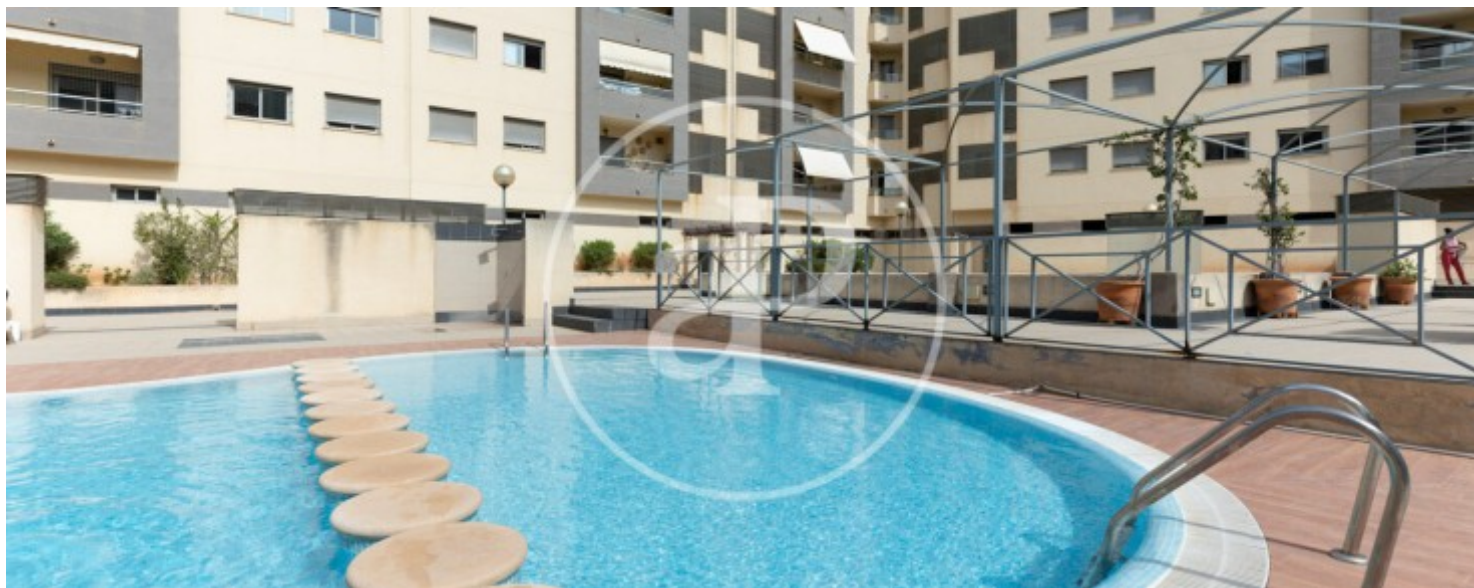
Este hogar ofrece un estilo de vida moderno y cómodo, ideal para familias, parejas o profesionales que buscan calidad y tranquilidad en un entorno privilegiado. Características principales: Ubicación: Situado en Son Oliva, zona en plena expansión de Palma de Mallorca, con excelente conectividad y proximidad a todos los servicios esenciales. Amueblado: Totalmente equipado con muebles de alta calidad, listo para entrar a vivir. Terraza: Espaciosa terraza con suelo de parquet, perfecta para disfrutar

del clima mediterráneo y con vistas a la piscina. Piscina comunitaria: Refrescante piscina para relajarse y disfrutar del verano. Parking: Plaza de parking incluida (con posibilidad de una segunda), proporcionando comodidad y seguridad para tu vehículo. Distribución del piso: Habitaciones: 2 amplias habitaciones con armarios empotrados, diseñadas para ofrecer el máximo confort y espacio. Salón comedor: Luminoso y acogedor salón comedor, ideal para momentos de relax y entretenimiento. Cocina: Cocina moderna y funcional, equipada con...

**Contacta con nosotros,**  
estaremos encantados de atenderte,  
para ofrecerte más detalles e información.

Son Oliva, Palma de Mallorca

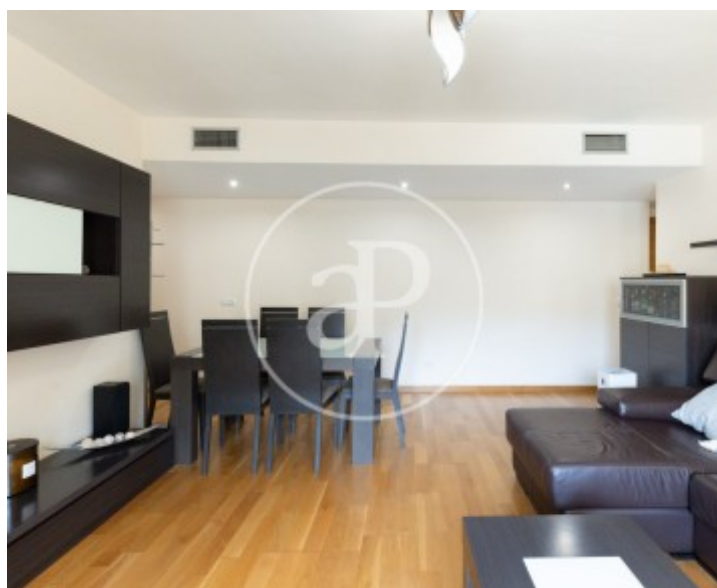
REF. VPM2408002





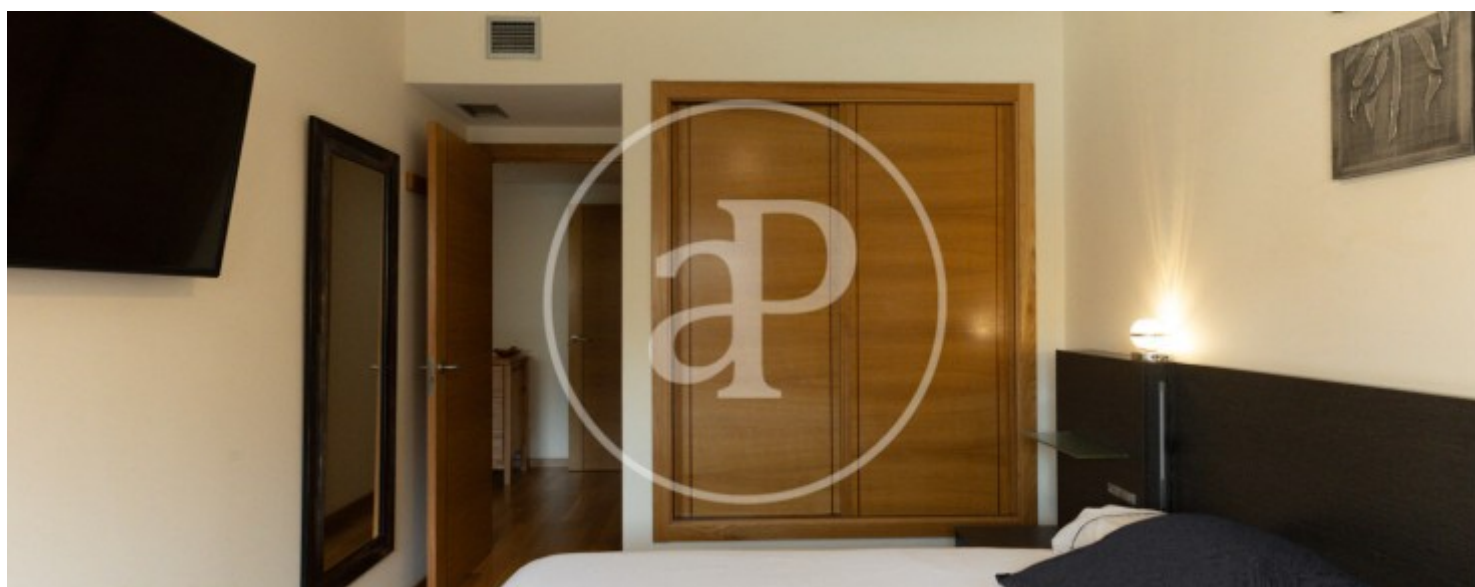
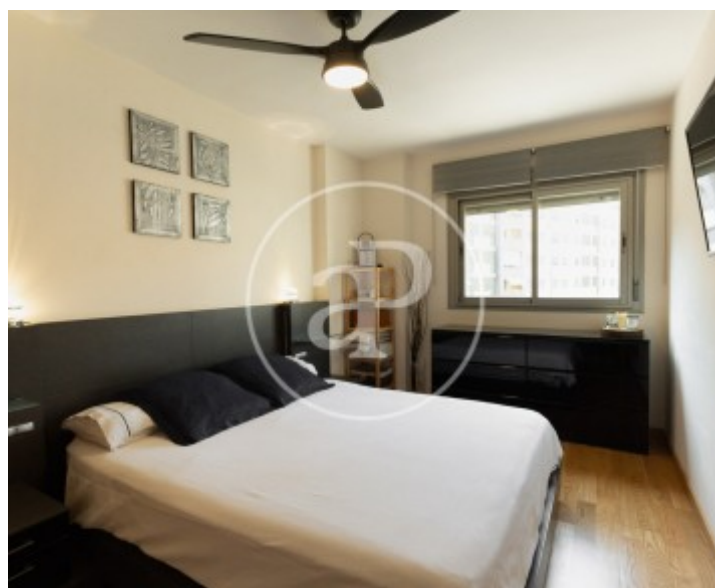
Son Oliva, Palma de Mallorca

REF. VPM2408002



Son Oliva, Palma de Mallorca

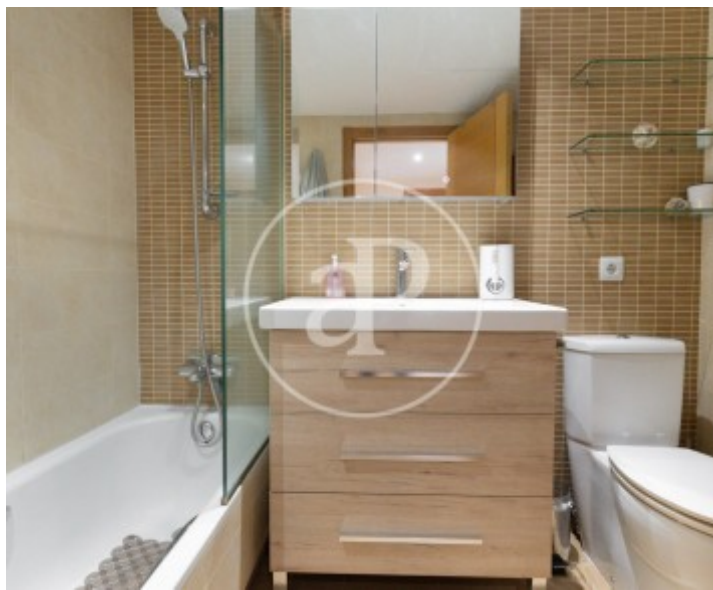
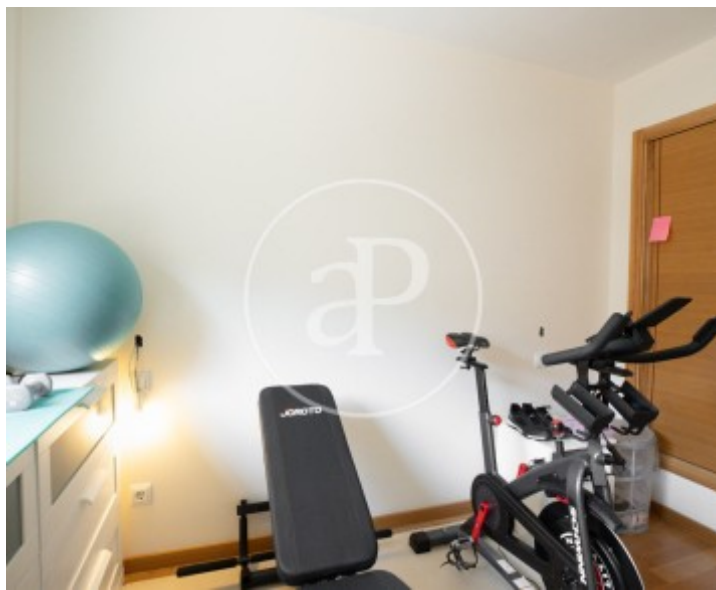
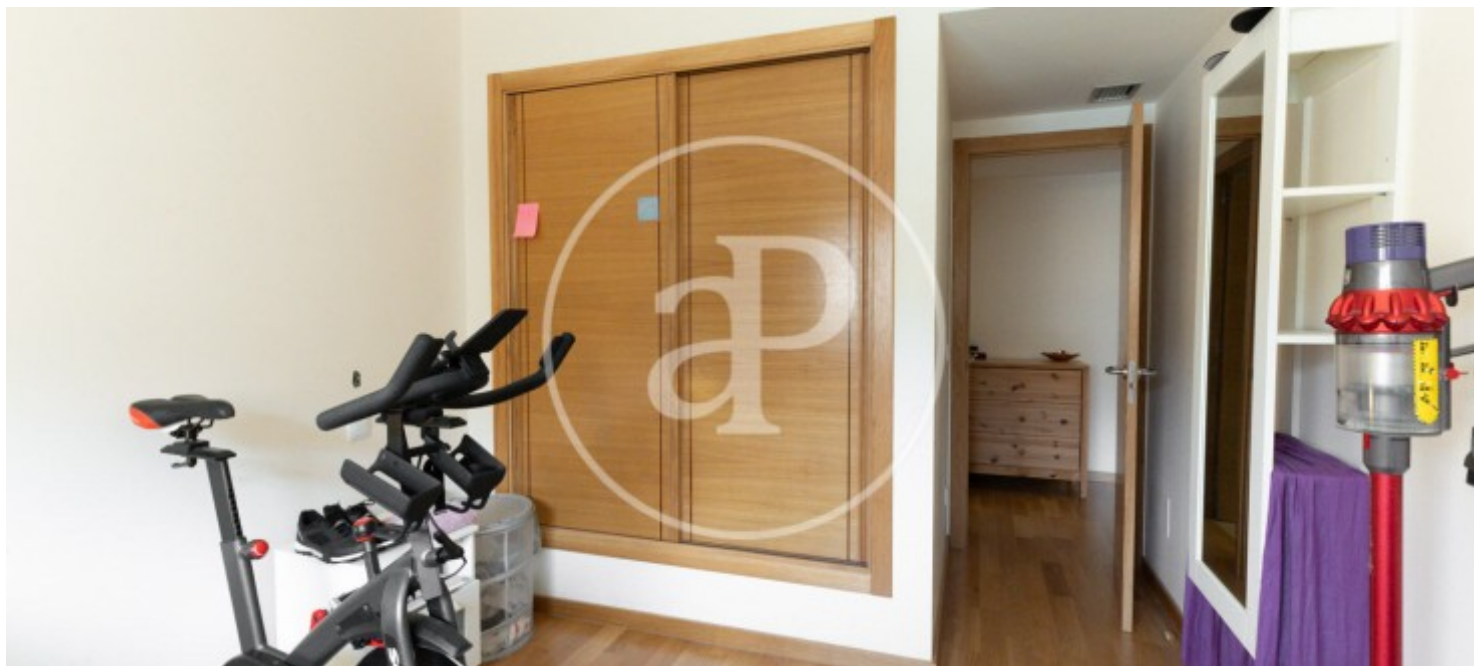
REF. VPM2408002





Son Oliva, Palma de Mallorca

REF. VPM2408002



Los datos de cada inmueble no son parte de una oferta o contrato. No debe considerar exactos o factuales las declaraciones hechas por aProperties, verbalmente o por escrito, respecto del inmueble, el estado en que se encuentra o su valor. Las fotografías sólo muestran partes determinadas del inmueble tal y como eran en el momento que se tomaron. Las áreas, dimensiones y las distancias que se proporcionan sólo son aproximadas y deben ser comprobadas por el cliente. Las imágenes generadas por ordenador solo son una indicación de la posible apariencia del inmueble, y pueden cambiar en cualquier momento. La información respecto a un inmueble es susceptible de cambiar en cualquier momento.

Para **más información** o  
para concertar una cita

[apropertiespalma@aproperties.es](mailto:apropertiespalma@aproperties.es)  
Tel: 871 16 01 60  
[www.aproperties.es](http://www.aproperties.es)