

Son Gual, Palma de Mallorca

REF. VPM2512003

# Casa a la venta en Son Gual

## Características

- ✓ Vistas
- ✓ Calefacción
- ✓ Amueblado
- ✓ Trastero
- ✓ AACC
- ✓ Terraza
- ✓ Patio
- ✓ Piscina
- ✓ Gimnasio
- ✓ Ascensor
- ✓ Vigilancia
- ✓ Tiene parking

Superficie  
**545 m<sup>2</sup>**

Dormitorios  
**4**

Baños  
**3**

Precio  
**2.790.000 €**



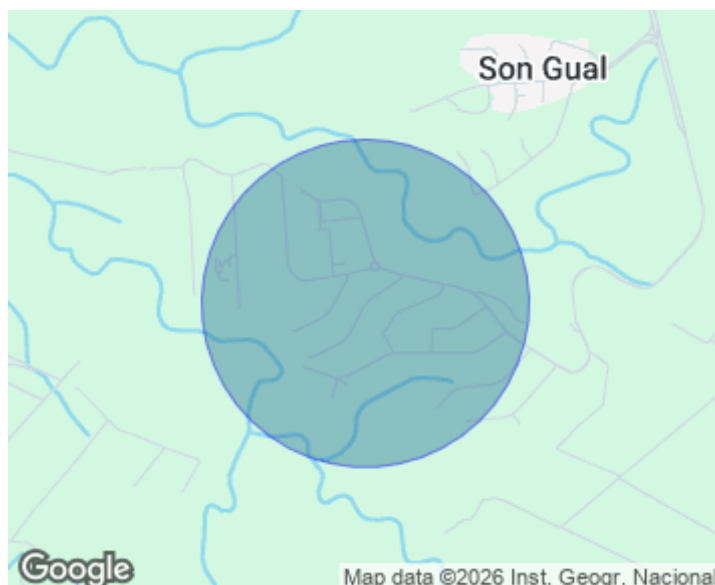
Exclusiva Villa de Lujo en Son Gual Diseño contemporáneo, vistas panorámicas y una ubicación inmejorable En un amplio solar, se alza esta impresionante villa de lujo, donde la elegancia moderna se combina con el confort más exclusivo, privacidad en un entorno natural y unas vistas espectaculares a la Sierra de Tramuntana La propiedad se distribuye en garaje subterráneo, sótano hasta la azotea y salas multifuncionales como un gimnasio o un home cinema y una bodega climatizada. Los suelos Dekton proporcionan una estética sofisticada y una gran durabilidad con un espectacular rooftop, todos ellos conectados mediante ascensor para ofrecer la máxima comodidad. En la planta baja, encontramos una amplia habitación con acceso

directo al jardín, un elegante salón-comedor y una cocina de diseño totalmente equipada. Los grandes ventanales inundan el espacio de luz natural y permiten disfrutar de una conexión perfecta con el exterior, donde destaca un magnífico jardín con piscina y vistas abiertas a la naturaleza. La primera planta alberga tres dormitorios en suite, todos con salida a una espaciosa terraza. La suite principal ofrece una estancia amplia y luminosa, baño privado y acceso a su propia terraza privada, ideal para disfrutar del amanecer o el atardecer con...

**Contacta con nosotros,**  
estaremos encantados de atenderte,  
para ofrecerte más detalles e información.

Son Gual, Palma de Mallorca

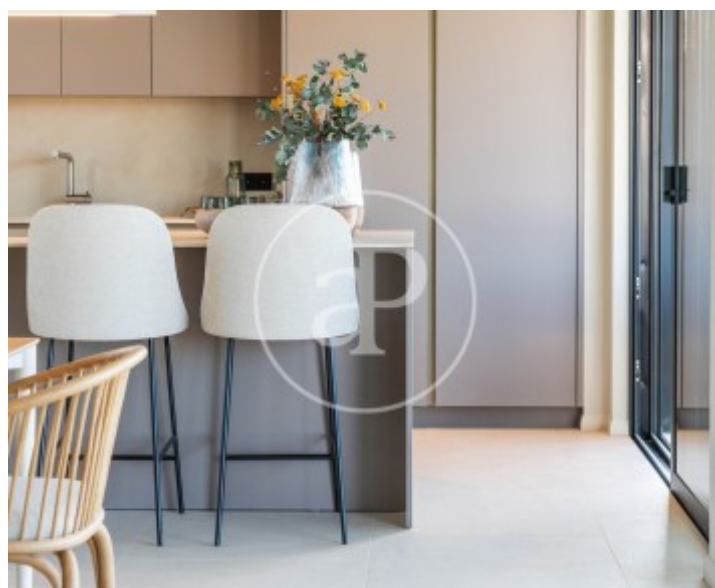
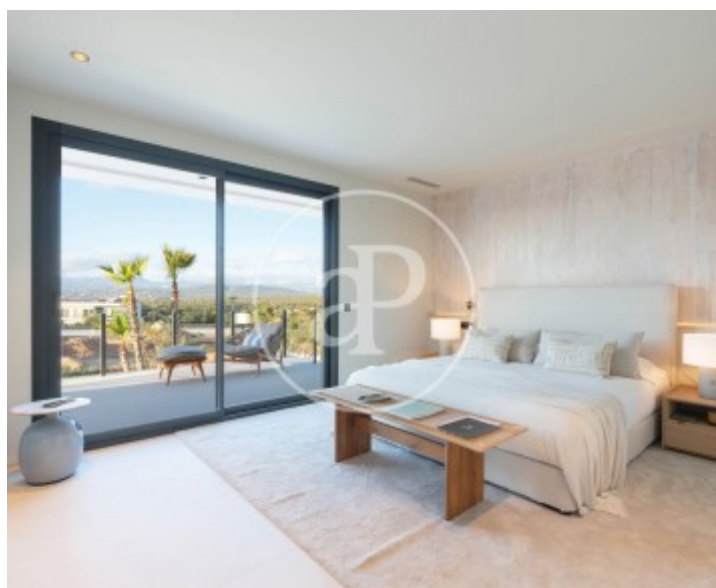
REF. VPM2512003





Son Gual, Palma de Mallorca

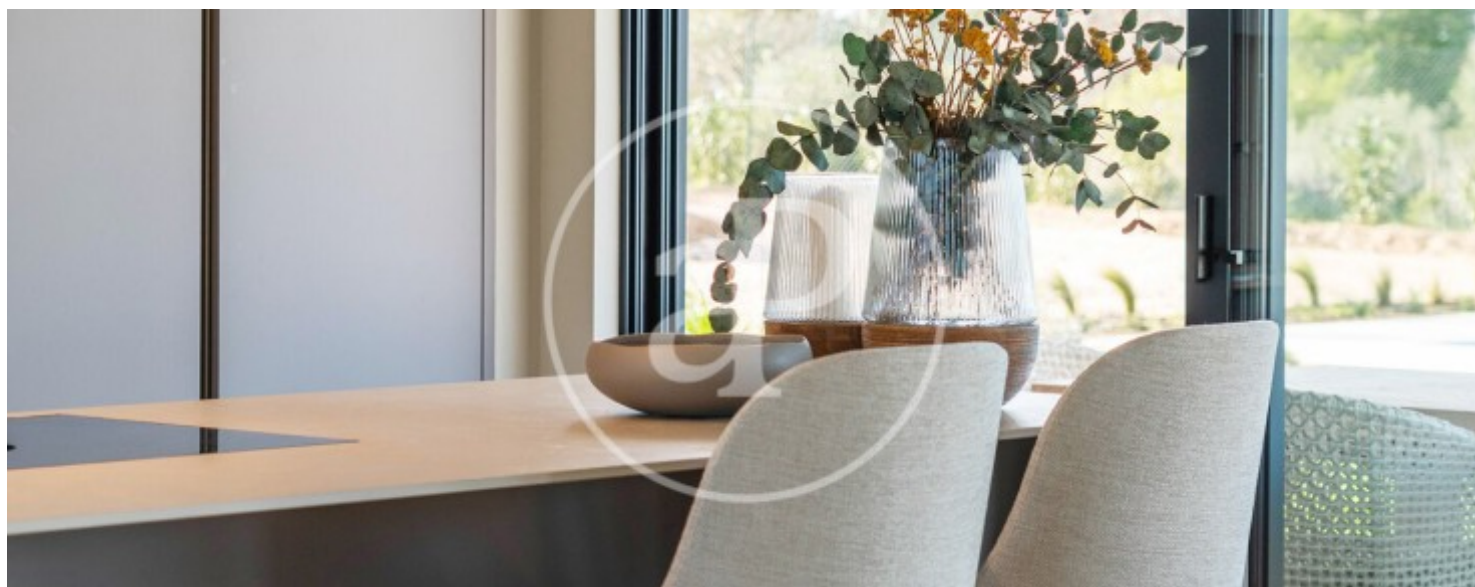
REF. VPM2512003





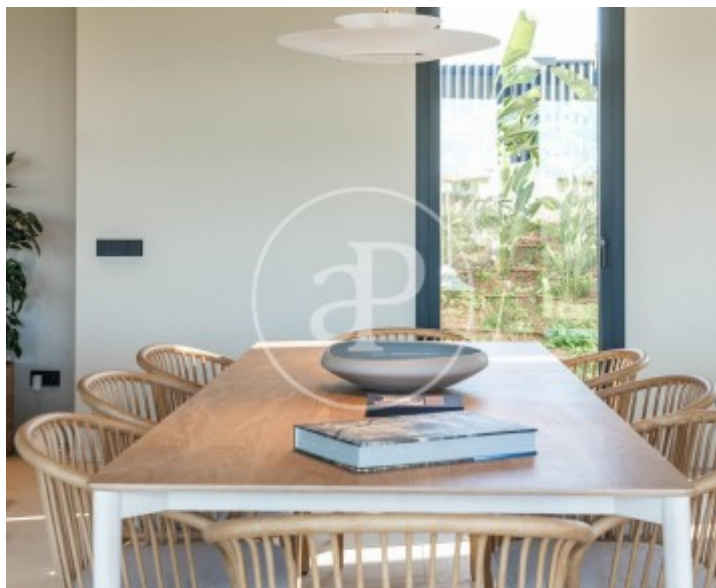
Son Gual, Palma de Mallorca

REF. VPM2512003



Son Gual, Palma de Mallorca

REF. VPM2512003



Los datos de cada inmueble no son parte de una oferta o contrato. No debe considerar exactos o factuales las declaraciones hechas por aProperties, verbalmente o por escrito, respecto del inmueble, el estado en que se encuentra o su valor. Las fotografías sólo muestran partes determinadas del inmueble tal y como eran en el momento que se tomaron. Las áreas, dimensiones y las distancias que se proporcionan sólo son aproximadas y deben ser comprobadas por el cliente. Las imágenes generadas por ordenador solo son una indicación de la posible apariencia del inmueble, y pueden cambiar en cualquier momento. La información respecto a un inmueble es susceptible de cambiar en cualquier momento.

Para **más información** o  
para concertar una cita

[apropertiespalma@aproperties.es](mailto:apropertiespalma@aproperties.es)  
Tel: 871 16 01 60  
[www.aproperties.es](http://www.aproperties.es)