

Son Gual, Palma de Mallorca

REF. ONPM2511007

## Casa en venta en Son Gual

### Características

Superficie  
**419 m<sup>2</sup>**

Dormitorios  
**4**

Baños  
**4**

- ✓ Vistas
- ✓ Calefacción
- ✓ Amueblado
- ✓ Trastero
- ✓ AACC
- ✓ Terraza
- ✓ Patio
- ✓ Piscina
- ✓ Gimnasio
- ✓ Ascensor
- ✓ Tiene parking

Precio  
**2.640.000 €**



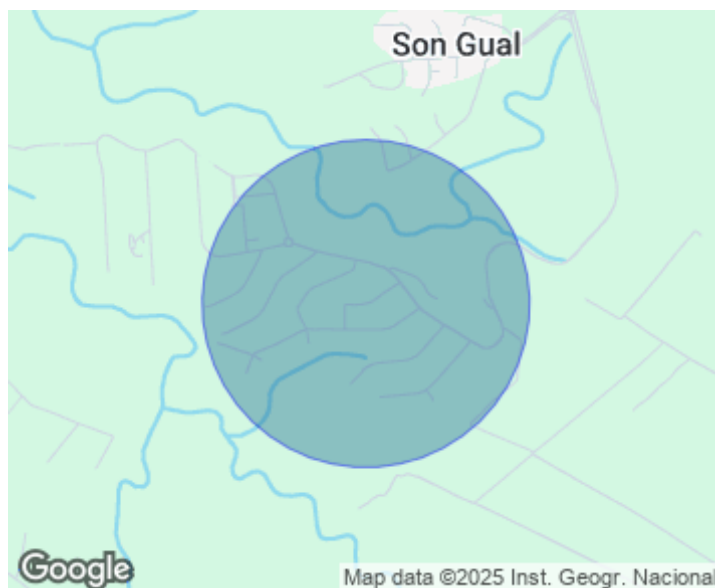
**Exclusiva Villa de Lujo en Son Gual Diseño contemporáneo, vistas panorámicas y una ubicación inmejorable En un amplio solar de 2.007 m<sup>2</sup>, se alza esta impresionante villa de lujo de 400 m<sup>2</sup>, donde la elegancia moderna se combina con el confort más exclusivo y unas vistas espectaculares a la Sierra de Tramuntana La propiedad se distribuye en planta baja, primera planta, sótano polivalente y un espectacular rooftop, todos ellos conectados mediante ascensor para ofrecer la máxima comodidad. En la planta baja, encontramos una amplia habitación con acceso directo al jardín, un elegante**

salón-comedor y una cocina de diseño totalmente equipada con electrodomésticos Miele. Los grandes ventanales inundan el espacio de luz natural y permiten disfrutar de una conexión perfecta con el exterior, donde destaca un magnífico jardín con piscina y vistas abiertas a la naturaleza. La primera planta alberga tres dormitorios en suite, todos con salida a una espaciosa terraza. La suite principal ofrece una estancia amplia y luminosa, baño privado y acceso a su propia terraza privada, ideal para disfrutar del amanecer o el atardecer con total...

**Contacta con nosotros,**  
estaremos encantados de atenderte,  
para ofrecerte más detalles e información.

Son Gual, Palma de Mallorca

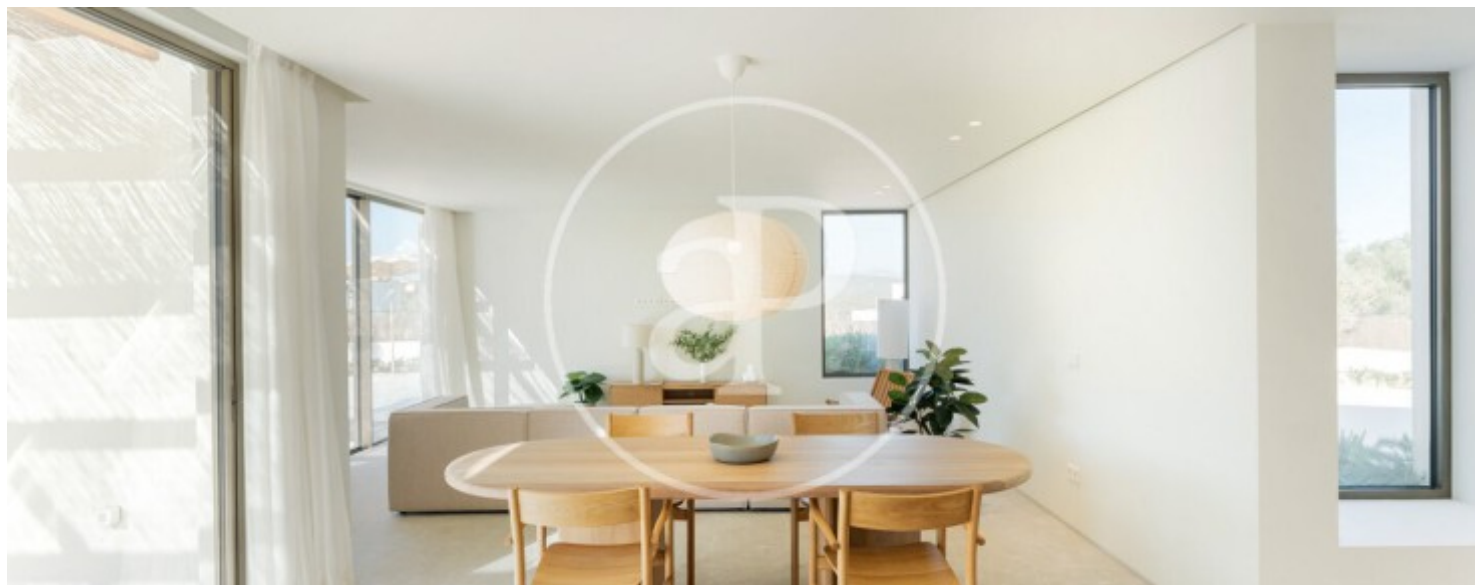
REF. ONPM2511007





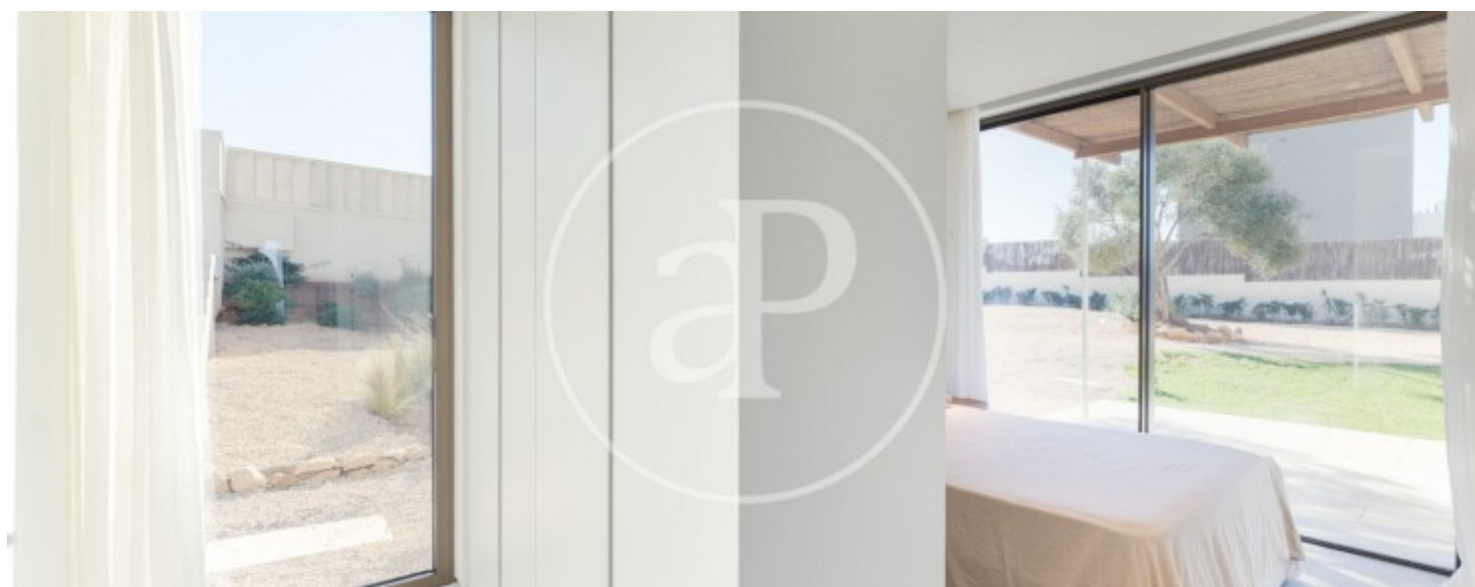
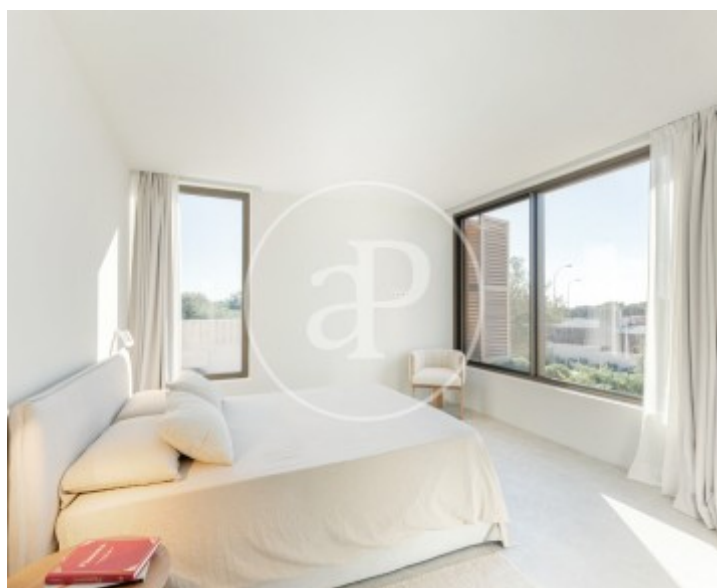
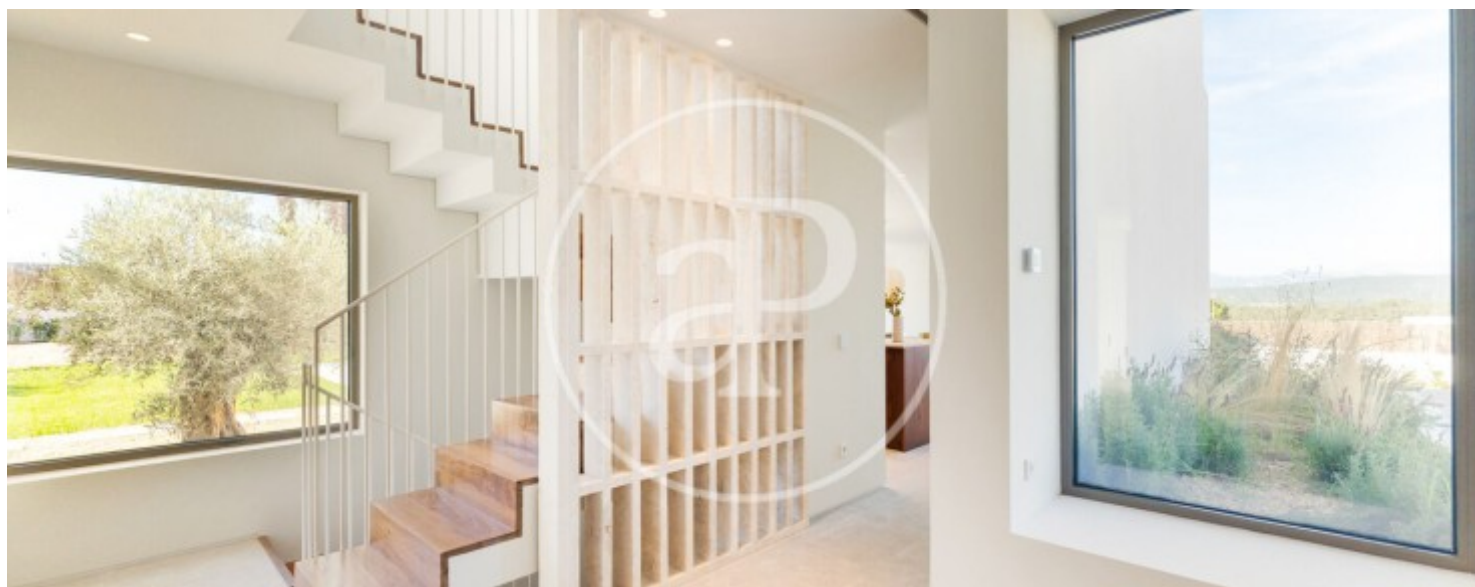
Son Gual, Palma de Mallorca

REF. ONPM2511007



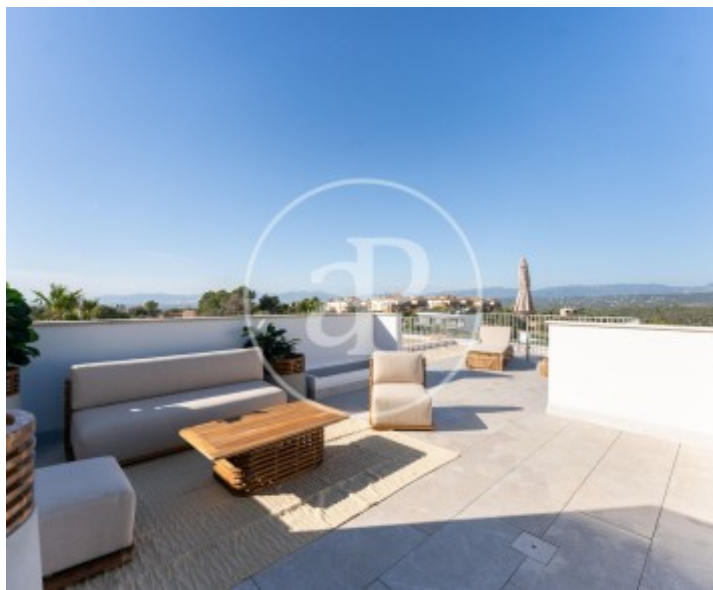
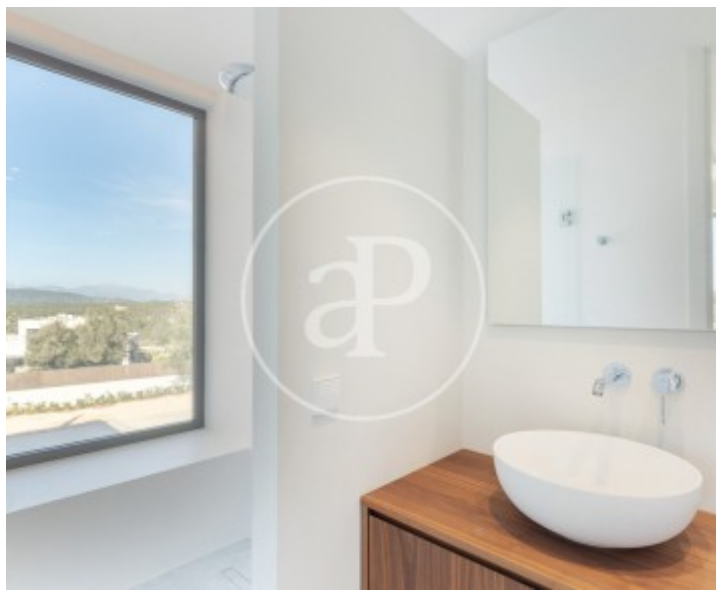
Son Gual, Palma de Mallorca

REF. ONPM2511007



Son Gual, Palma de Mallorca

REF. ONPM2511007



Los datos de cada inmueble no son parte de una oferta o contrato. No debe considerar exactos o factuales las declaraciones hechas por aProperties, verbalmente o por escrito, respecto del inmueble, el estado en que se encuentra o su valor. Las fotografías sólo muestran partes determinadas del inmueble tal y como eran en el momento que se tomaron. Las áreas, dimensiones y las distancias que se proporcionan sólo son aproximadas y deben ser comprobadas por el cliente. Las imágenes generadas por ordenador solo son una indicación de la posible apariencia del inmueble, y pueden cambiar en cualquier momento. La información respecto a un inmueble es susceptible de cambiar en cualquier momento.

Para **más información** o  
para concertar una cita

[apropertiespalma@aproperties.es](mailto:apropertiespalma@aproperties.es)  
Tel: 871 16 01 60  
[www.aproperties.es](http://www.aproperties.es)