

Son Espanyolet, Palma de Mallorca

REF. VPM2602007

# Piso en venta en Palma de Mallorca

## Características

- ✓ Vistas
- ✓ Calefacción
- ✓ Amueblado
- ✓ AACC
- ✓ Terraza
- ✓ Ascensor

Superficie  
**129 m<sup>2</sup>**

Dormitorios  
**2**

Baños  
**3**

Precio  
**799.000 €**



**Descubra el refinado estilo de vida mediterráneo en este excepcional apartamento de lujo de 2 dormitorios y 2 baños, ubicado en el codiciado barrio de Son Espanyolet, Palma de Mallorca.**

Perfectamente situado a solo unos minutos del vibrante centro de la ciudad y del puerto, esta vivienda completamente reformada en 2025 combina elegancia contemporánea con confort atemporal. Diseñado con un concepto de espacio abierto y luminoso, el apartamento cuenta con una amplia cocina y salón integrados que se abren a una terraza, ideales para el estilo de vida moderno y el entretenimiento sin esfuerzo. La cocina moderna y totalmente equipada

fluye de manera armoniosa hacia la zona de estar, creando un ambiente acogedor y sofisticado lleno de luz natural. El dormitorio principal es un refugio privado, con un amplio vestidor y un elegante baño en suite con bañera exenta y ducha independiente. Un segundo dormitorio generoso y un baño completo adicional ofrecen comodidad y flexibilidad para invitados o familiares. Disfrute del estilo de vida al aire libre con terrazas privadas, perfectas para el café de la mañana, contemplar la puesta de sol por la tarde o simplemente disfrutar del estilo de vida...

**Contacta con nosotros,**  
estaremos encantados de atenderte,  
para ofrecerte más detalles e información.

Son Espanyolet, Palma de Mallorca

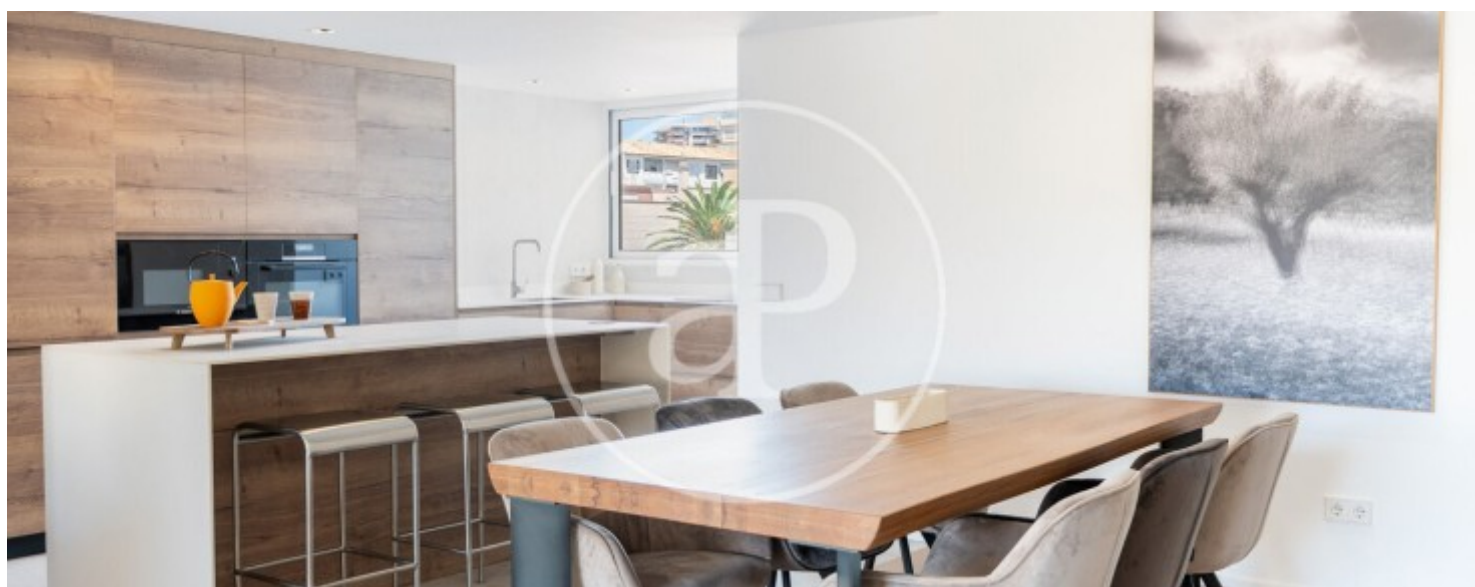
REF. VPM2602007





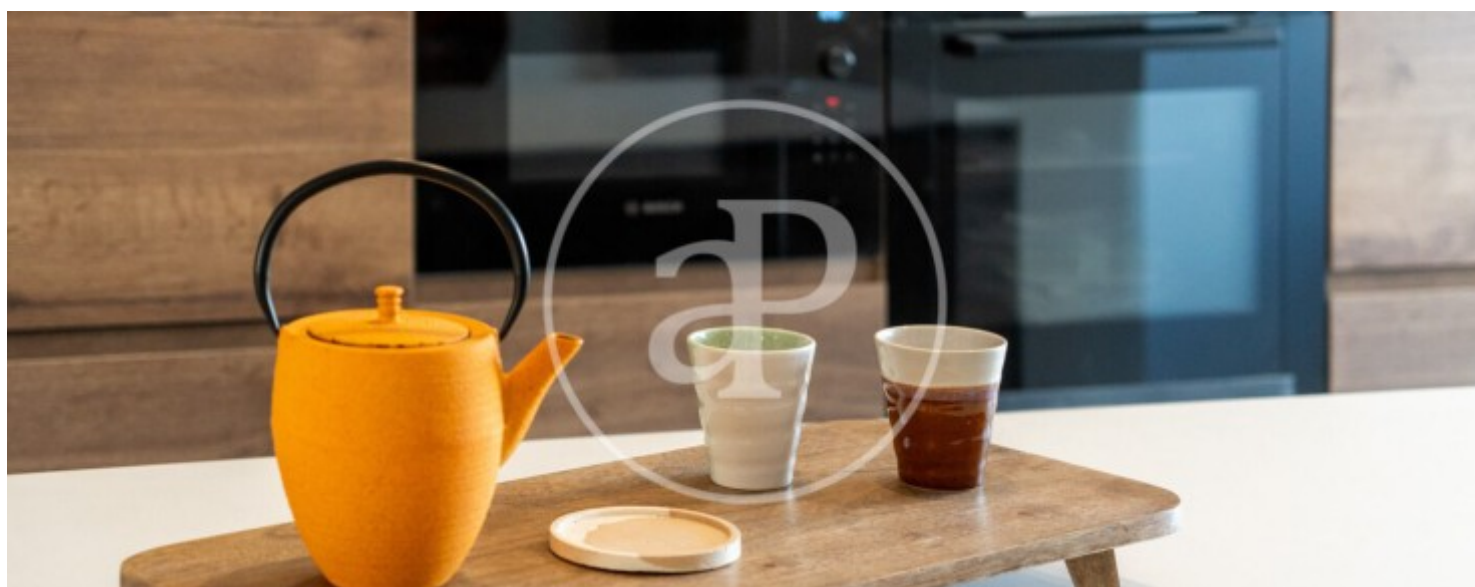
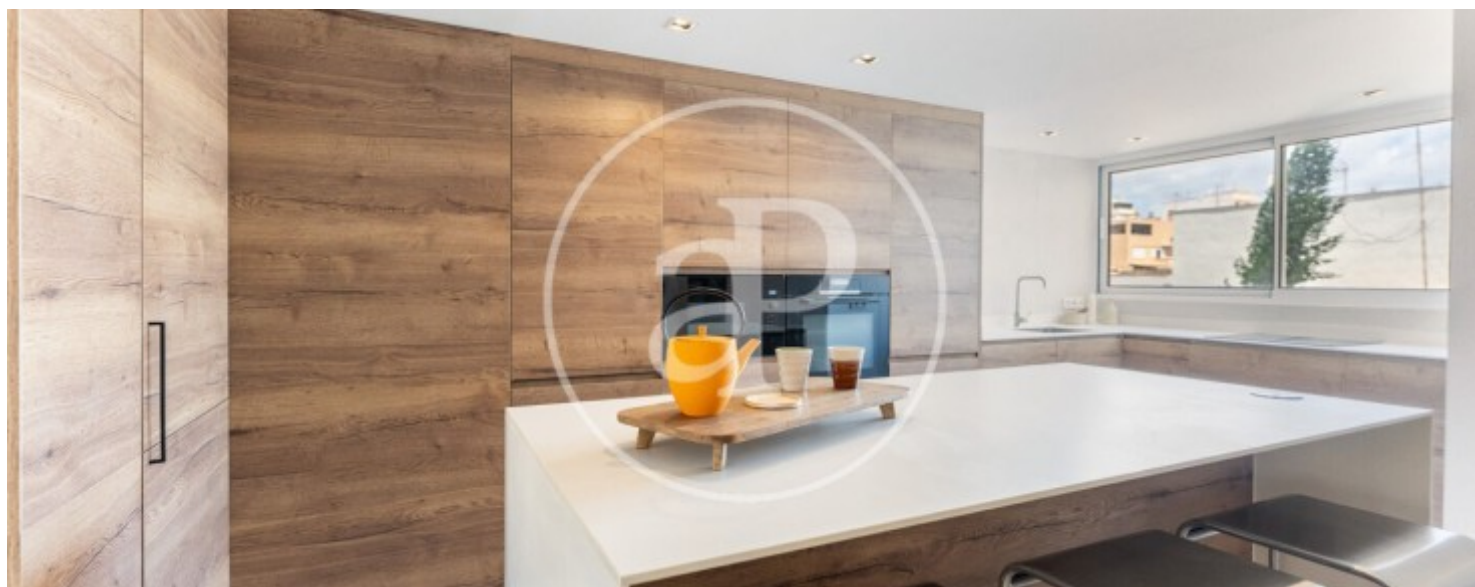
Son Espanyolet, Palma de Mallorca

REF. VPM2602007



Son Espanyolet, Palma de Mallorca

REF. VPM2602007





Son Espanyolet, Palma de Mallorca

REF. VPM2602007



Los datos de cada inmueble no son parte de una oferta o contrato. No debe considerar exactos o factuales las declaraciones hechas por aProperties, verbalmente o por escrito, respecto del inmueble, el estado en que se encuentra o su valor. Las fotografías sólo muestran partes determinadas del inmueble tal y como eran en el momento que se tomaron. Las áreas, dimensiones y las distancias que se proporcionan sólo son aproximadas y deben ser comprobadas por el cliente. Las imágenes generadas por ordenador solo son una indicación de la posible apariencia del inmueble, y pueden cambiar en cualquier momento. La información respecto a un inmueble es susceptible de cambiar en cualquier momento.

Para **más información** o  
para concertar una cita

[apropertiespalma@aproperties.es](mailto:apropertiespalma@aproperties.es)  
Tel: 871 16 01 60  
[www.aproperties.es](http://www.aproperties.es)