

Son Espanyolet, Palma de Mallorca

REF. APMS2503025

# Piso en alquiler en Son Espanyolet

## Características

Superficie

**115 m<sup>2</sup>**

Dormitorios

**3**

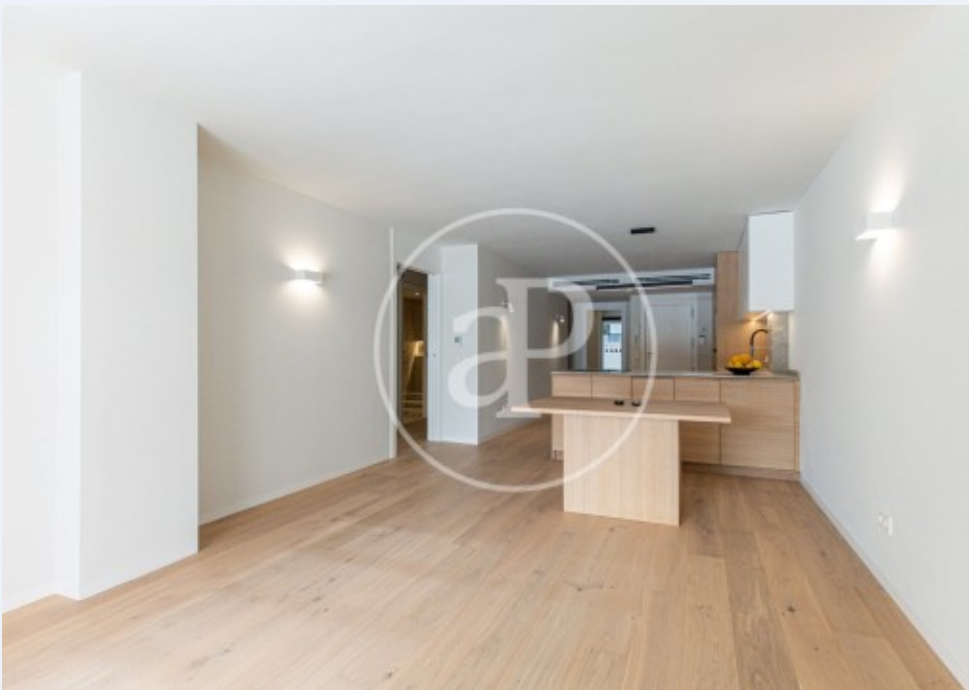
Baños

**2**

- ✓ Vistas
- ✓ AACC
- ✓ Ascensor
- ✓ Calefacción
- ✓ Terraza
- ✓ Tiene parking

Precio

**3.000 €**



## Alquiler de larga estancia.

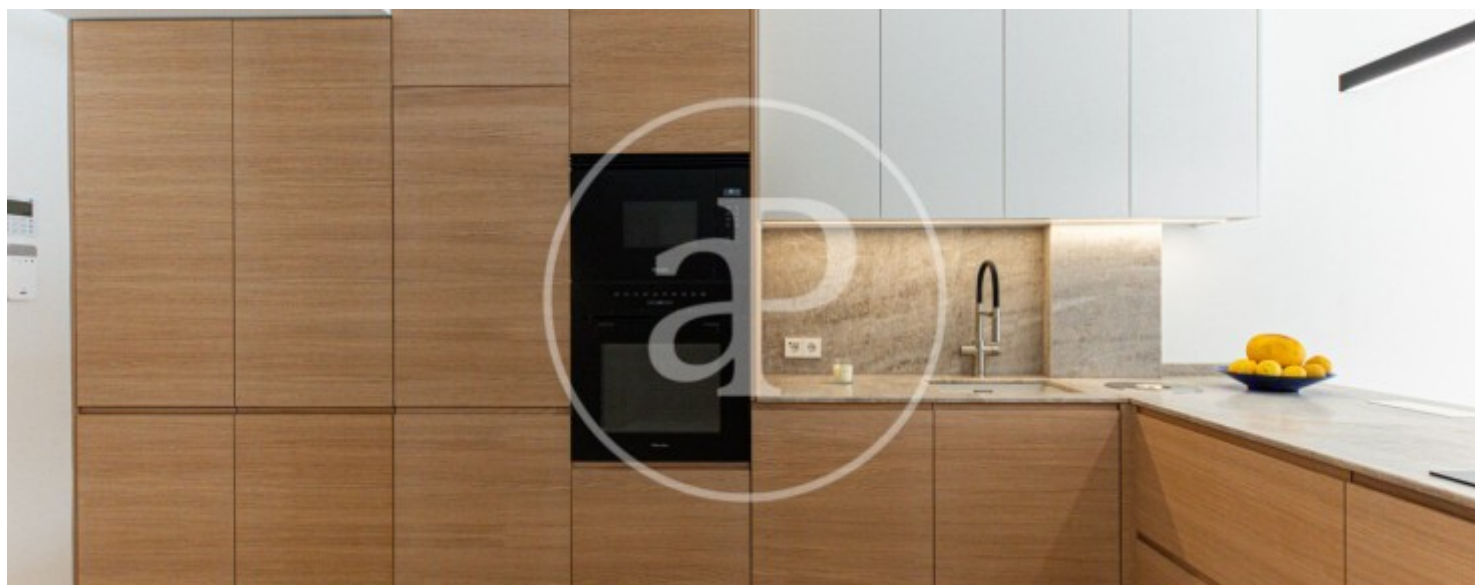
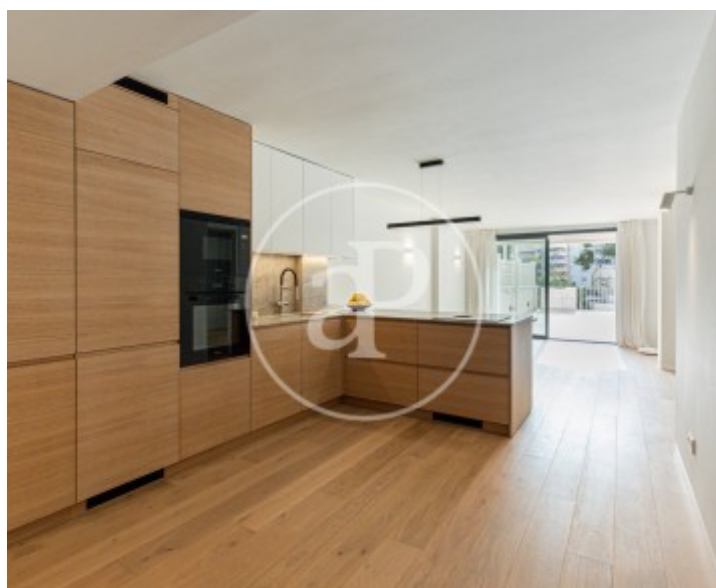
En la zona de Son Espanyolet, a pocos minutos andando del conocido barrio de Santa Catalina, encontramos este piso de 115m<sup>2</sup> reformado con gusto con dos amplias terrazas muy agradables. Desde la puerta de entrada a la vivienda, accedemos a un luminoso salón-comedor con un gran ventanal con salida a una terraza con una pérgola ideal para disfrutar del clima mediterráneo y con vistas despejadas al conocido "Palma Sport and Tennis Club". La cocina, de estilo nórdico, abierta al salón, se encuentra completamente amueblada y equipada con electrodomésticos de última

generación e impecables acabados. En una de las terrazas encontramos la coladuría, en la que encontramos armarios hechos a medida para la lavadora- secadora, con mucho espacio de almacenamiento. Las tres habitaciones con armarios empotrados y dos baños con plato de ducha, siendo uno de ellos en suite, están diseñadas para brindar confort y comodidad. Dispone de aire acondicionado frío-calor por conductos en todas las estancias, suelos de parquet natural, ventanas de doble acristalamiento, modernos acabados y una plaza de parking en...

**Contacta con nosotros,**  
estaremos encantados de atenderte,  
para ofrecerte más detalles e información.

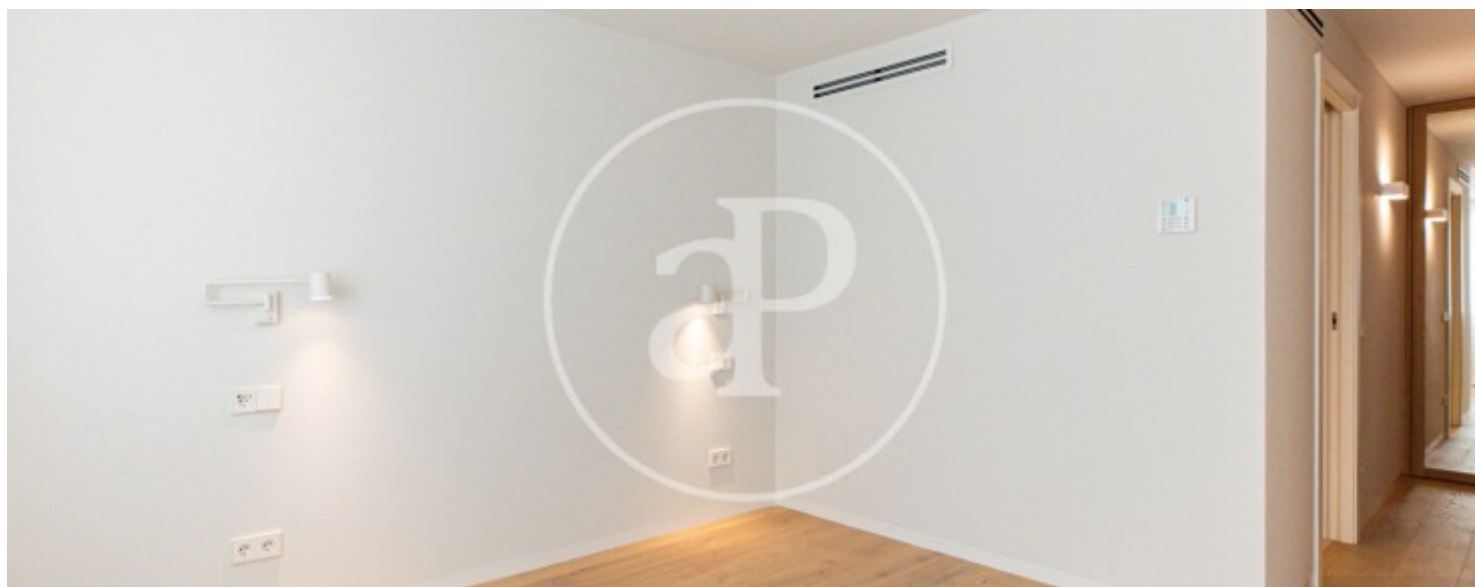
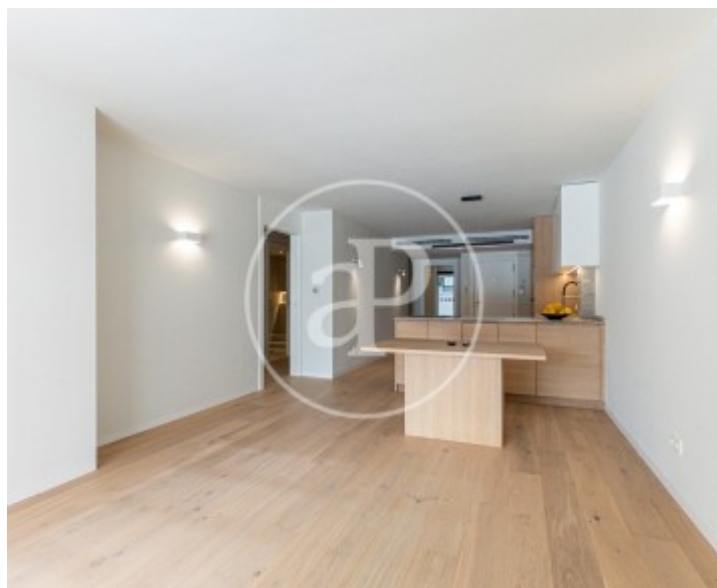
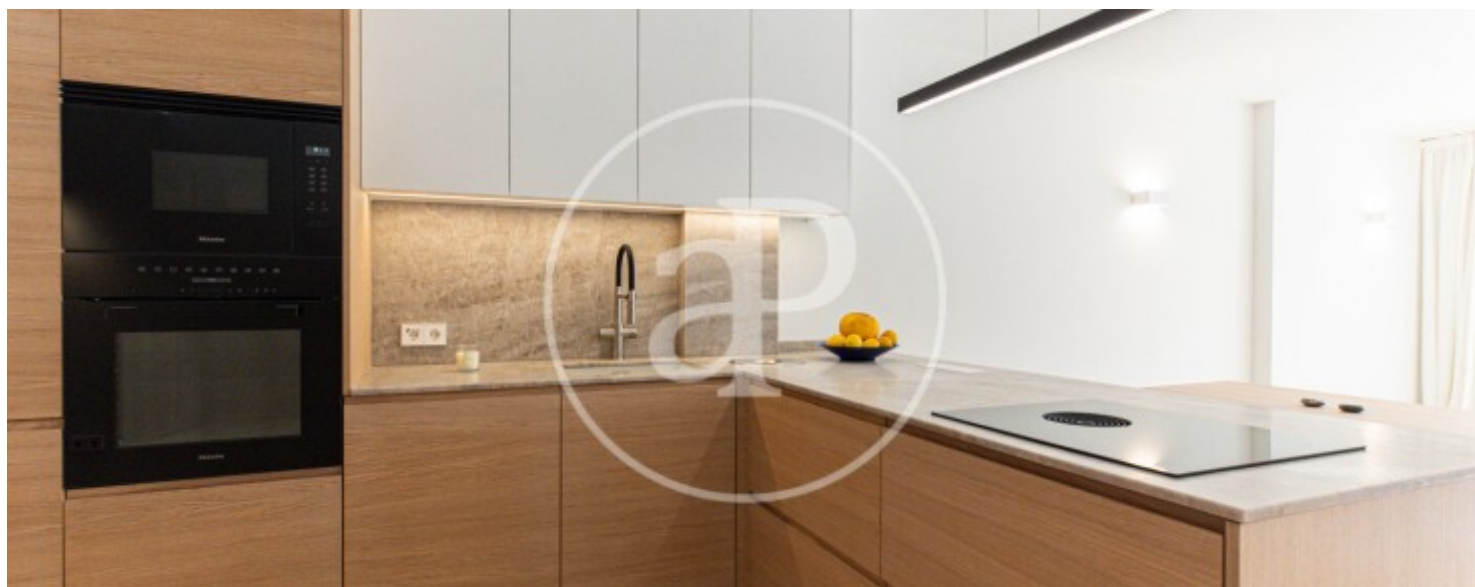
Son Espanyolet, Palma de Mallorca

REF. APMS2503025



Son Espanyolet, Palma de Mallorca

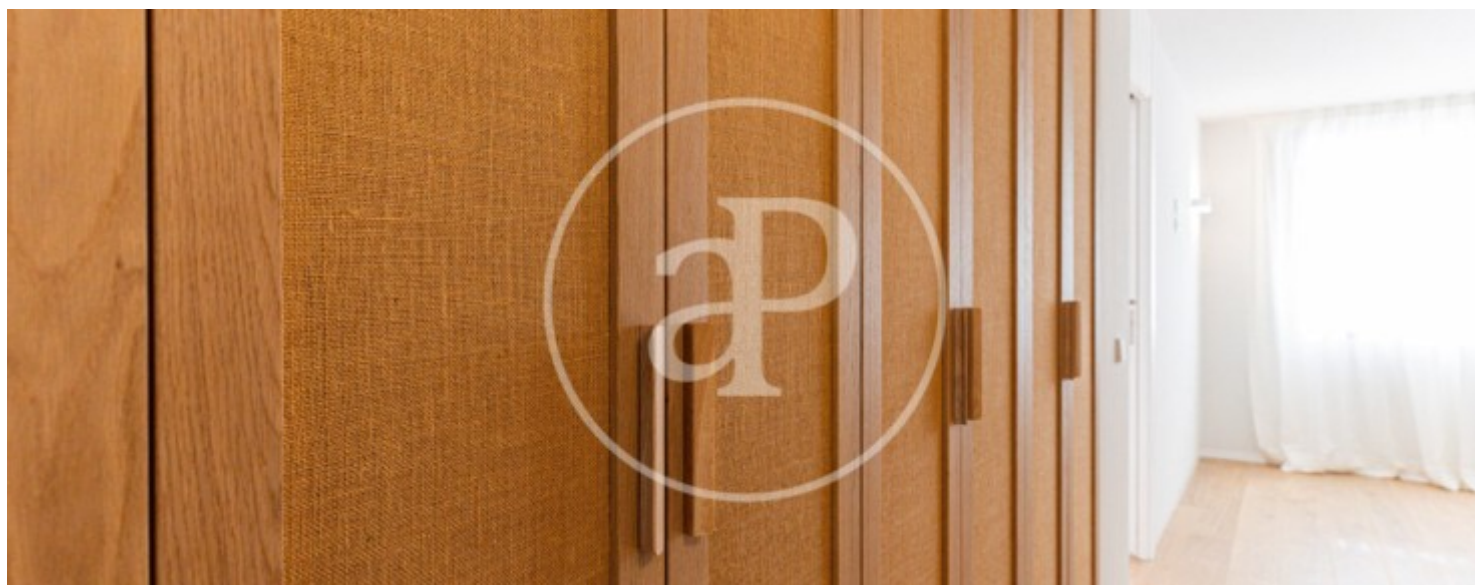
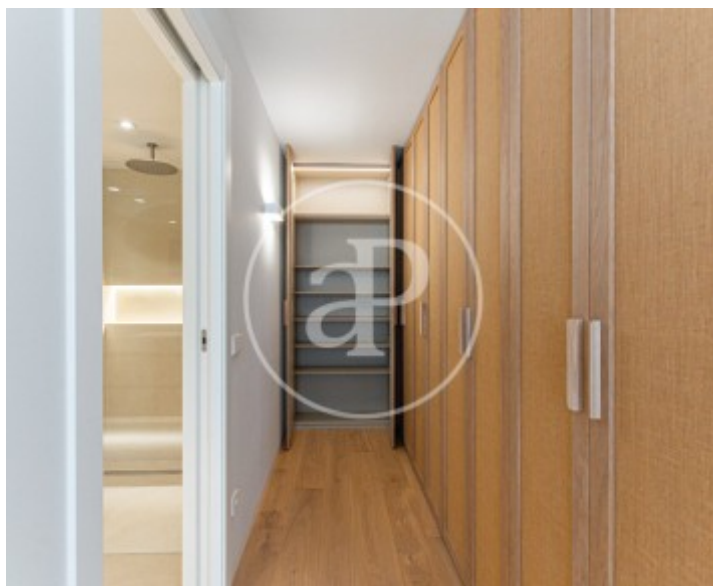
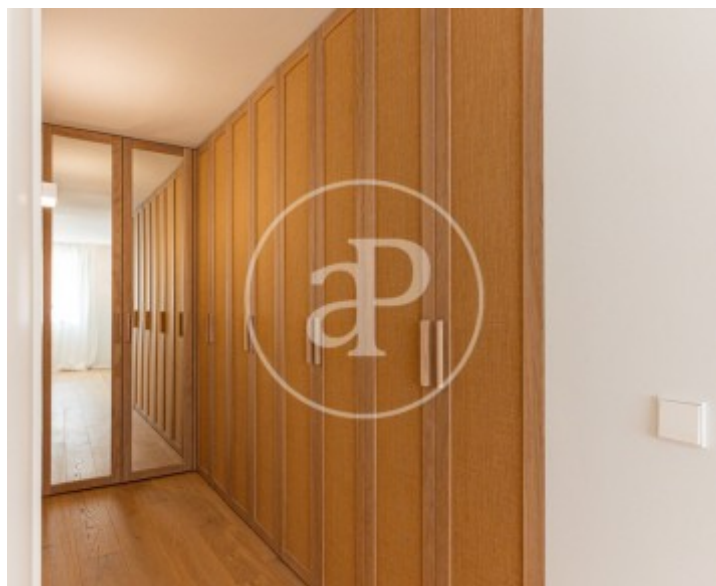
REF. APMS2503025





Son Espanyolet, Palma de Mallorca

REF. APMS2503025



Son Espanyolet, Palma de Mallorca

REF. APMS2503025



Los datos de cada inmueble no son parte de una oferta o contrato. No debe considerar exactos o factuales las declaraciones hechas por aProperties, verbalmente o por escrito, respecto del inmueble, el estado en que se encuentra o su valor. Las fotografías sólo muestran partes determinadas del inmueble tal y como eran en el momento que se tomaron. Las áreas, dimensiones y las distancias que se proporcionan sólo son aproximadas y deben ser comprobadas por el cliente. Las imágenes generadas por ordenador solo son una indicación de la posible apariencia del inmueble, y pueden cambiar en cualquier momento. La información respecto a un inmueble es susceptible de cambiar en cualquier momento.

Para **más información** o  
para concertar una cita

[apropertiespalma@aproperties.es](mailto:apropertiespalma@aproperties.es)  
Tel: 871 16 01 60  
[www.aproperties.es](http://www.aproperties.es)