

Son Espanyolet, Palma de Mallorca

REF. VPM2511009

# Piso en venta en Son Espanyolet

## Características

Superficie

**100 m<sup>2</sup>**

Dormitorios

**3**

Baños

**2**

- ✓ Vistas
- ✓ Calefacción
- ✓ AACC
- ✓ Terraza
- ✓ Ascensor

Precio

**599.000 €**



**Luminoso piso de 100 m<sup>2</sup> en quinta planta con espectaculares vistas al mar, la Catedral y toda la ciudad de Palma.**

El precio incluye la reforma de la cocina totalmente equipada, actualmente en ejecución y se encuentra en un edificio cuidado con dos ascensores y excelente ubicación. La zona de día ofrece un amplio y luminoso salón-comedor con salida directa al balcón privado, perfecto para disfrutar de las vistas despejadas y de la luz natural durante todo el día. La cocina independiente, actualmente en proceso de reforma, contará con un diseño renovado, también incluye práctica zona de

lavandería. La zona de noche se distribuye en 3 dormitorios, ideales para familias, invitados o despacho en casa. Además, dispone de 2 baños completos con suelos térmicos, aportando confort y funcionalidad en el día a día. Entre sus calidades destacan el suelo de parqué de madera, fácilmente restaurable, y el balcón privado con panorámicas únicas. El edificio dispone también de una gran terraza comunitaria con impresionantes vistas de 360° al mar, la Catedral y toda Palma. Ubicado en una zona tranquila...

**Contacta con nosotros,**  
estaremos encantados de atenderte,  
para ofrecerte más detalles e información.

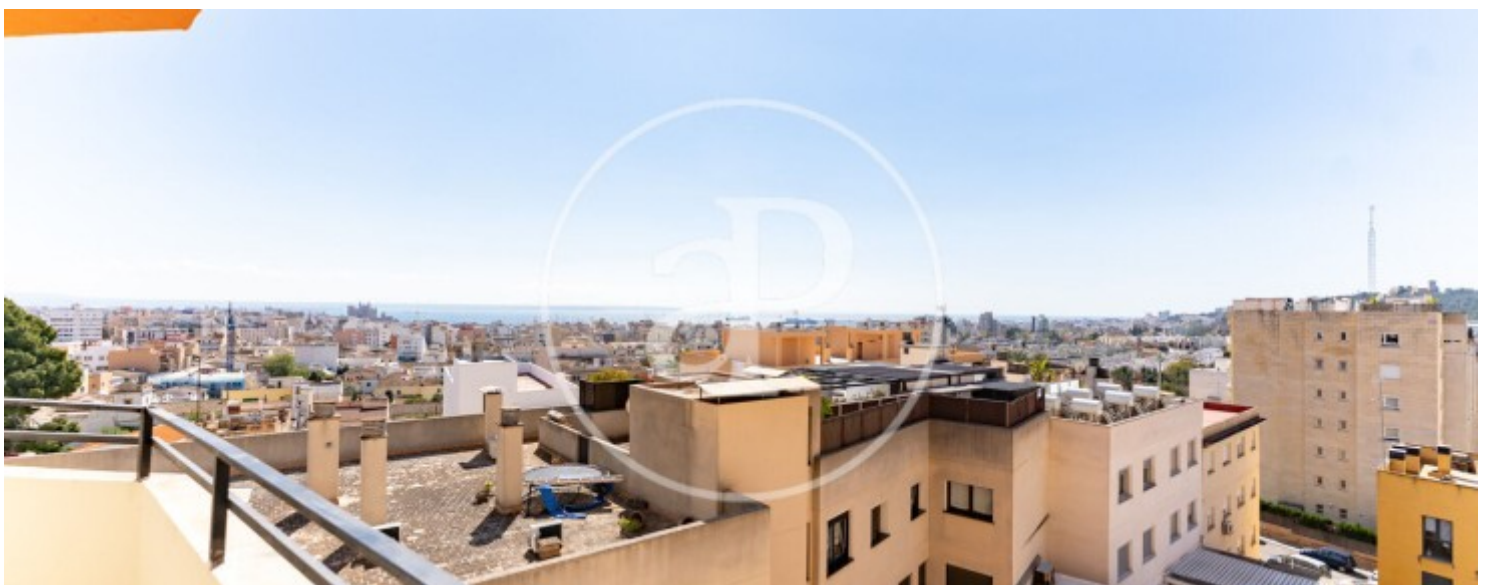
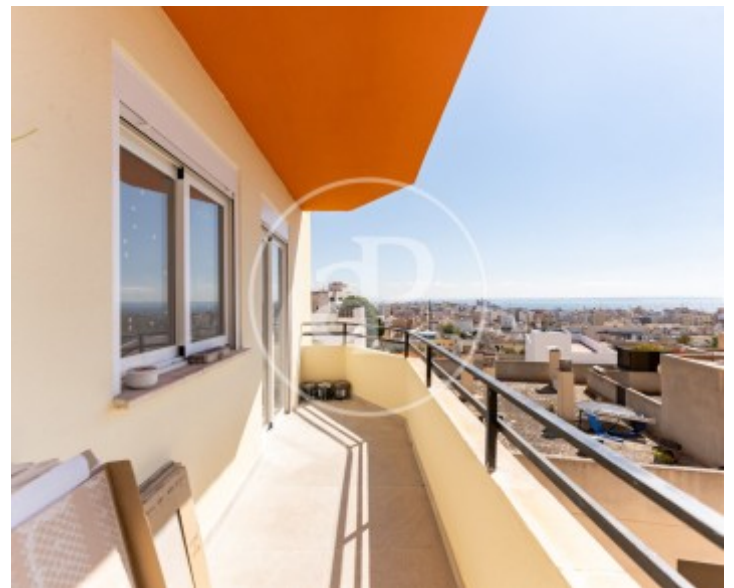
Son Espanyolet, Palma de Mallorca

REF. VPM2511009



Son Espanyolet, Palma de Mallorca

REF. VPM2511009



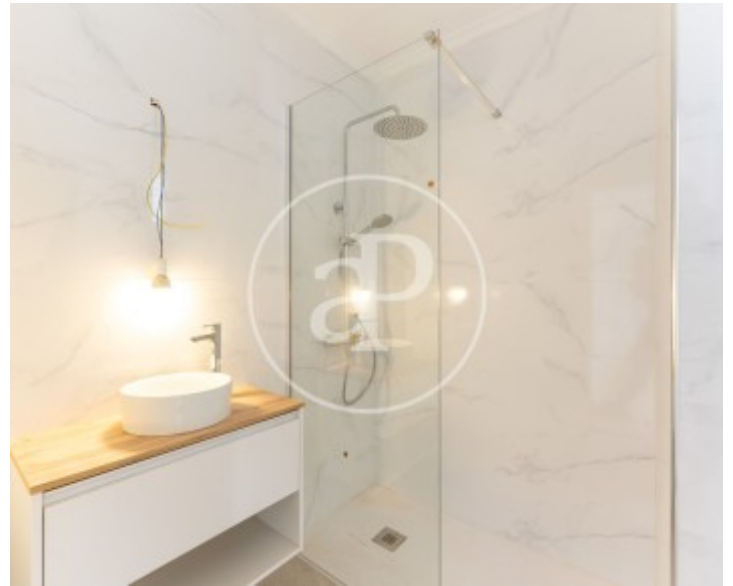
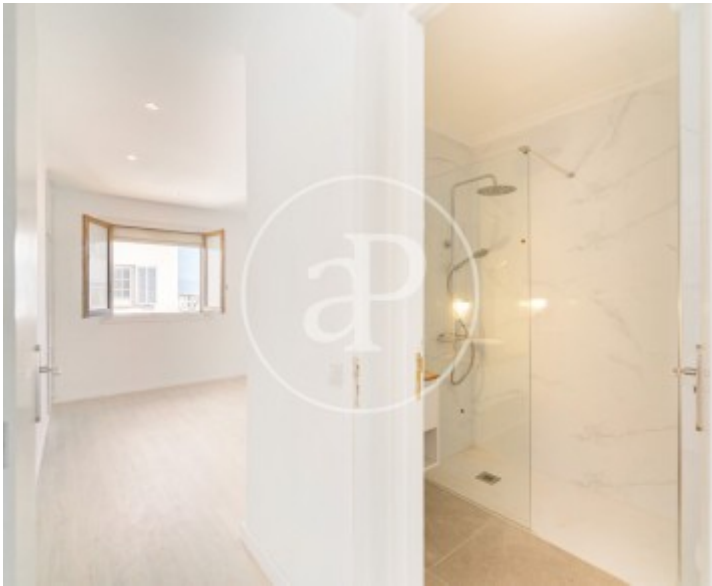
Son Espanyolet, Palma de Mallorca

REF. VPM2511009



Son Espanyolet, Palma de Mallorca

REF. VPM2511009



Los datos de cada inmueble no son parte de una oferta o contrato. No debe considerar exactos o factuales las declaraciones hechas por aProperties, verbalmente o por escrito, respecto del inmueble, el estado en que se encuentra o su valor. Las fotografías sólo muestran partes determinadas del inmueble tal y como eran en el momento que se tomaron. Las áreas, dimensiones y las distancias que se proporcionan sólo son aproximadas y deben ser comprobadas por el cliente. Las imágenes generadas por ordenador solo son una indicación de la posible apariencia del inmueble, y pueden cambiar en cualquier momento. La información respecto a un inmueble es susceptible de cambiar en cualquier momento.

Para **más información** o  
para concertar una cita

[apropertiespalma@aproperties.es](mailto:apropertiespalma@aproperties.es)  
Tel: 871 16 01 60  
[www.aproperties.es](http://www.aproperties.es)