

(Son Espanyolet)

Ref: ONPM2504001



## Promoción de cuatro casas unifamiliares en Son Espanyolet

Ubicadas en una de las zonas más demandadas y residenciales de Palma, junto a la Clínica Juaneda y rodeadas de amplios espacios verdes, estas viviendas disfrutan de una ubicación privilegiada frente al Parque "Sagrada Corazón". Además, están a un paso de los mejores colegios nacionales e internacionales, con fácil acceso a todo tipo de transporte y a las principales entradas y salidas de la ciudad a través de la autopista. A pocos minutos del vibrante barrio de Santa Catalina, conocido por sus exclusivos restaurantes y centros de ocio, y a solo un paseo de Pueblo Español. La construcción de estas exclusivas casas ya está en marcha y se prevé su finalización para el último trimestre de 2026. Cada propiedad cuenta con una generosa superficie de 180 m², distribuidos en dos plantas y sótano, además de disfrutar de 60 m² de jardines y terrazas privadas, que incluyen una piscina individual para cada vivienda. Diseñadas con materiales naturales y de alta calidad, estas casas emanan una atmósfera cálida y serena que invita al confort y [...]

Palma de Mallorca / Son Espanyolet  
Unidad bj D  
Finalización Q2 2025

### CARACTERÍSTICAS

Superficie 198 m² / 69 m² terraza  
3 Dormitorios  
3 Baños

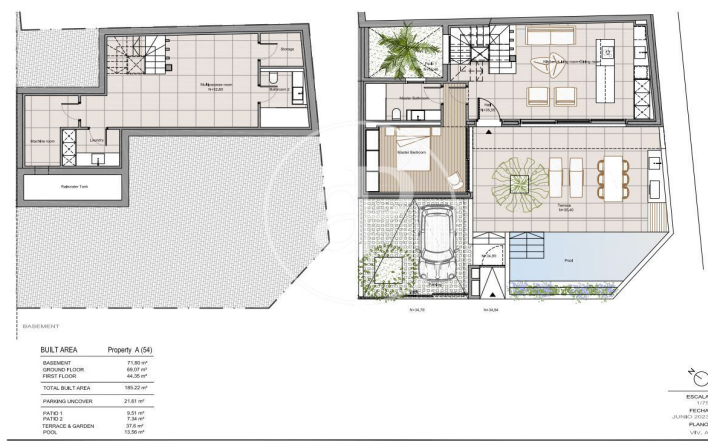
- ✓ Vistas
- ✓ Calefacción
- ✓ Trastero
- ✓ AACC
- ✓ Terraza
- ✓ Patio
- ✓ Piscina
- ✓ Gimnasio
- ✓ Tiene parking

Precio 1,500,000 €



(Son Espanyolet)

Ref: ONPM2504001







(Son Espanyolet)

Ref: ONPM2504001



Property A (54)

BUILT AREA	71.80 m²
BASEMENT	69.87 m²
GROUND FLOOR	42.35 m²
FIRST FLOOR	188.22 m²
TOTAL BUILT AREA	188.22 m²
PARKING UNCOVER	25.81 m²
PATIO	9.51 m²
WATER FEATURE	1.24 m²
POOL	37.61 m²
TERRACE & GARDEN	13.99 m²

ESCALA  
1:100  
JUNIO 2023  
PLANO  
V01\_A



Property B (54)

BUILT AREA	78.80 m²
BASEMENT	78.80 m²
GROUND FLOOR	78.80 m²
FIRST FLOOR	41.85 m²
TOTAL BUILT AREA	190.75 m²
PARKING UNCOVER	13.87 m²
PARKING COVER	11.27 m²
TOTAL PARKING	25.14 m²
PATIO	13.81 m²
WATER FEATURE	7.88 m²
POOL	11.88 m²
TERRACE & GARDEN	36.98 m²

ESCALA  
1:100  
JUNIO 2023  
PLANO  
V01\_B



Property B (54)

BUILT AREA	78.80 m²
BASEMENT	78.80 m²
GROUND FLOOR	78.80 m²
FIRST FLOOR	41.85 m²
TOTAL BUILT AREA	190.75 m²
PARKING UNCOVER	13.87 m²
PARKING COVER	11.27 m²
TOTAL PARKING	25.14 m²
PATIO	13.81 m²
WATER FEATURE	7.88 m²
POOL	11.88 m²
TERRACE & GARDEN	36.98 m²

ESCALA  
1:100  
JUNIO 2023  
PLANO  
V01\_C



Property C (56)

BUILT AREA	78.80 m²
BASEMENT	78.80 m²
GROUND FLOOR	78.80 m²
FIRST FLOOR	41.85 m²
TOTAL BUILT AREA	190.75 m²
PARKING UNCOVER	13.87 m²
PARKING COVER	11.27 m²
TOTAL PARKING	25.14 m²
PATIO	13.81 m²
WATER FEATURE	7.88 m²
POOL	11.88 m²
TERRACE & GARDEN	36.98 m²

ESCALA  
1:100  
JUNIO 2023  
PLANO  
V01\_D



Property C (56)

BUILT AREA	78.80 m²
BASEMENT	78.80 m²
GROUND FLOOR	78.80 m²
FIRST FLOOR	41.85 m²
TOTAL BUILT AREA	190.75 m²
PARKING UNCOVER	13.87 m²
PARKING COVER	11.27 m²
TOTAL PARKING	25.14 m²
PATIO	13.81 m²
WATER FEATURE	7.88 m²
POOL	11.88 m²
TERRACE & GARDEN	36.98 m²

ESCALA  
1:100  
JUNIO 2023  
PLANO  
V01\_E



Property D (56)

BUILT AREA	78.80 m²
BASEMENT	78.80 m²
GROUND FLOOR	78.80 m²
FIRST FLOOR	41.85 m²
TOTAL BUILT AREA	190.75 m²
PARKING UNCOVER	13.87 m²
PARKING COVER	11.27 m²
TOTAL PARKING	25.14 m²
PATIO	13.81 m²
WATER FEATURE	7.88 m²
POOL	11.88 m²
TERRACE & GARDEN	36.98 m²

ESCALA  
1:100  
JUNIO 2023  
PLANO  
V01\_F