

Son Espanyolet, Palma de Mallorca

REF. VPM2512007

Casa en venta en Son Espanyolet

Características

Superficie

238 m²

Dormitorios

4

Baños

4

- ✓ Calefacción
- ✓ AACC
- ✓ Piscina
- ✓ Trastero
- ✓ Terraza
- ✓ Tiene parking

Precio

1.350.000 €



¡Oportunidad en el corazón de Son Espanyolet! Esta espaciosa casa adosada de 275m² con 4 dormitorios, 3 baños, aseo y 3 terrazas, es el hogar perfecto para aquellos que buscan espacio y una ubicación privilegiada en Mallorca. Cuenta con un amplio salón-comedor, ideal para momentos de ocio en familia o con amigos. La cocina, totalmente equipada, está perfectamente conectada con una gran terraza, perfecta para disfrutar de las tardes mallorquinas. El estudio, también en esta planta, ofrece un espacio adicional que puedes adaptar a tus necesidades, ya sea como oficina, sala de lectura. En la primera planta, encontrarás una habitación principal con baño en suite y un gran armario, lo que garantiza total privacidad y confort.

Además, hay dos habitaciones adicionales que comparten un baño completo. En la tercera planta, se encuentra otra habitación que también tiene acceso a dos terrazas, junto con un baño adicional, proporcionando un ambiente independiente y tranquilo. La propiedad cuenta con una serie de extras que aumentan su funcionalidad, como un garaje con capacidad para 2 coches, una bodega-trastero y un depósito de agua. Además, la comunidad cuenta con una piscina, ideal para relajarse y disfrutar de los días calurosos de verano en Mallorca. Son...

Contacta con nosotros,
estaremos encantados de atenderte,
para ofrecerte más detalles e información.

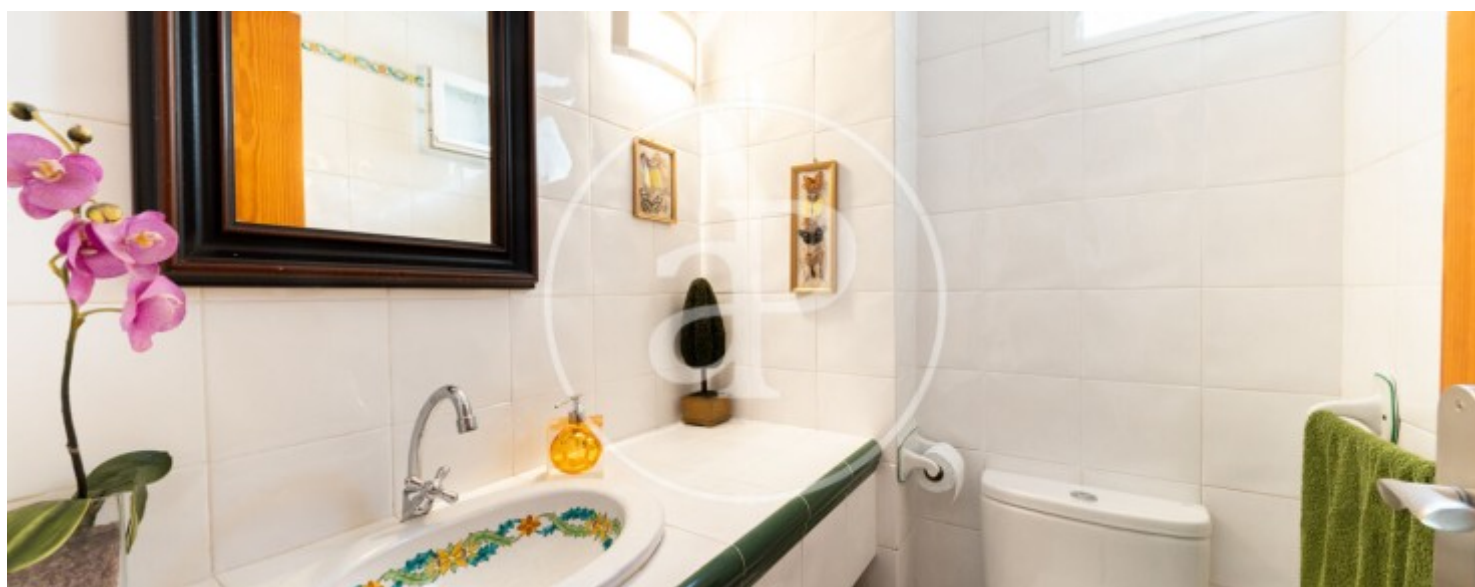
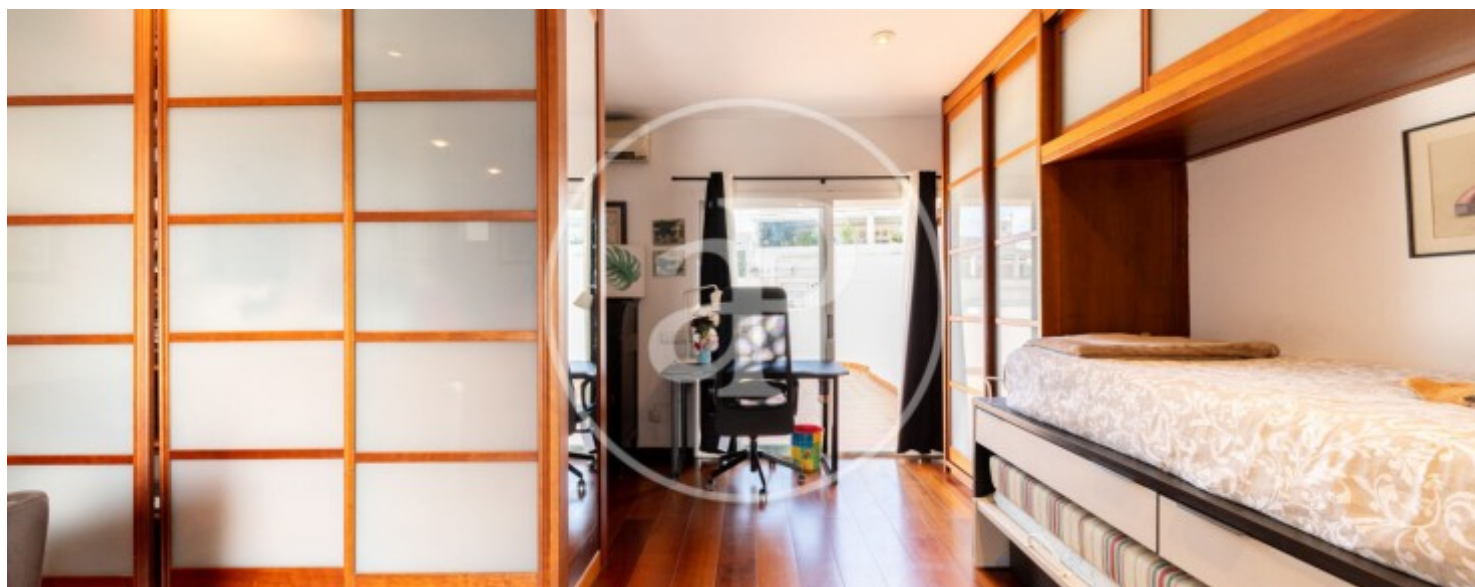
Son Espanyolet, Palma de Mallorca

REF. VPM2512007



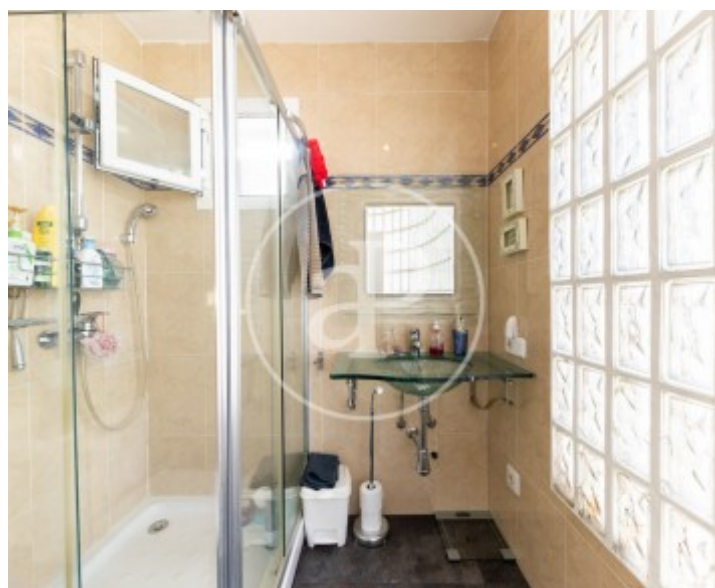
Son Espanyolet, Palma de Mallorca

REF. VPM2512007



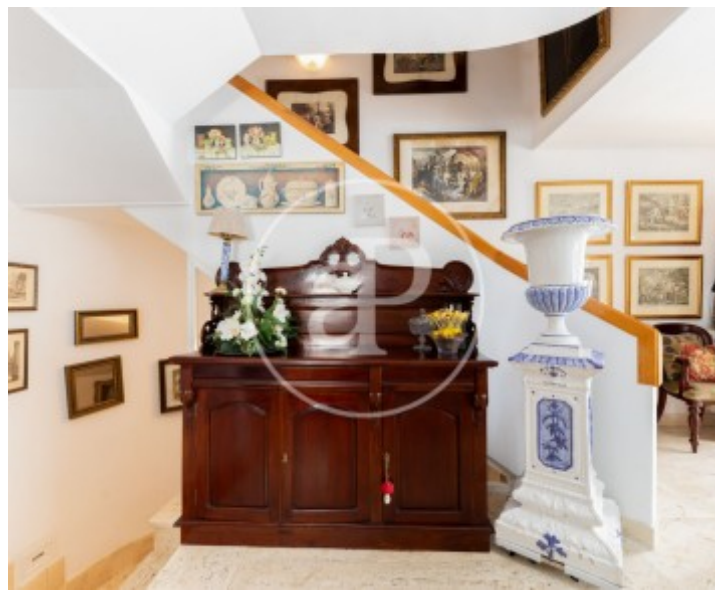
Son Espanyolet, Palma de Mallorca

REF. VPM2512007



Son Espanyolet, Palma de Mallorca

REF. VPM2512007



Los datos de cada inmueble no son parte de una oferta o contrato. No debe considerar exactos o factuales las declaraciones hechas por aProperties, verbalmente o por escrito, respecto del inmueble, el estado en que se encuentra o su valor. Las fotografías sólo muestran partes determinadas del inmueble tal y como eran en el momento que se tomaron. Las áreas, dimensiones y las distancias que se proporcionan sólo son aproximadas y deben ser comprobadas por el cliente. Las imágenes generadas por ordenador solo son una indicación de la posible apariencia del inmueble, y pueden cambiar en cualquier momento. La información respecto a un inmueble es susceptible de cambiar en cualquier momento.

Para **más información** o
para concertar una cita

apropertiespalma@aproperties.es
Tel: 871 16 01 60
www.aproperties.es