

Son Dameto, Palma de Mallorca

REF. VPM2511009

Piso en venta en calle Dragonera

Características

- ✓ Vistas
- ✓ Terraza
- ✓ Ascensor

Superficie
100 m²

Dormitorios
3

Baños
2

Precio
630.000 €



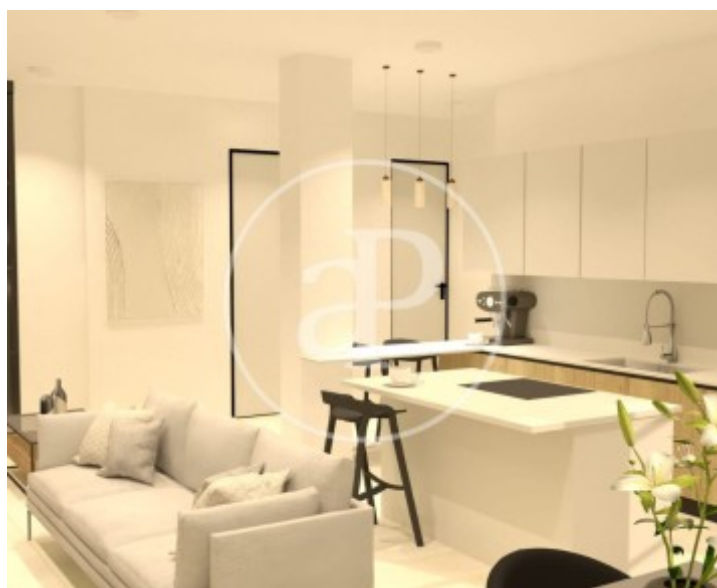
Luminoso piso en reforma con espectaculares vistas al mar, la Catedral y toda la ciudad de Palma, ubicado en la quinta planta de un edificio bien cuidado que dispone de dos ascensores, en una zona tranquila y excelentemente comunicada. Situado en un barrio con todos los servicios a su alcance, supermercados, transporte público, colegios, hospitales, farmacias, etc. y con rápido acceso a las principales autopistas y a zonas tan demandadas como Santa Catalina. La vivienda, actualmente en proceso de reforma, ofrece 100 m² distribuidos en 3 dormitorios, un amplio y luminoso salón-comedor con salida al balcón, cocina independiente con zona de lavandería, 1 baño con ducha y 1 aseo de invitados. Dispone de suelo de parqué de madera, fácilmente

restaurable, y de un balcón privado con vistas despejadas al mar y a la ciudad. El edificio cuenta además con una gran terraza comunitaria que ofrece impresionantes vistas panorámicas de 360°. Una excelente oportunidad para disfrutar de un hogar en Palma, en uno de los barrios más solicitados de la ciudad. El precio incluye la reforma. ¡No pierda la oportunidad y solicite una visita hoy mismo para conocer este proyecto!

Contacta con nosotros,
estaremos encantados de atenderte,
para ofrecerte más detalles e información.

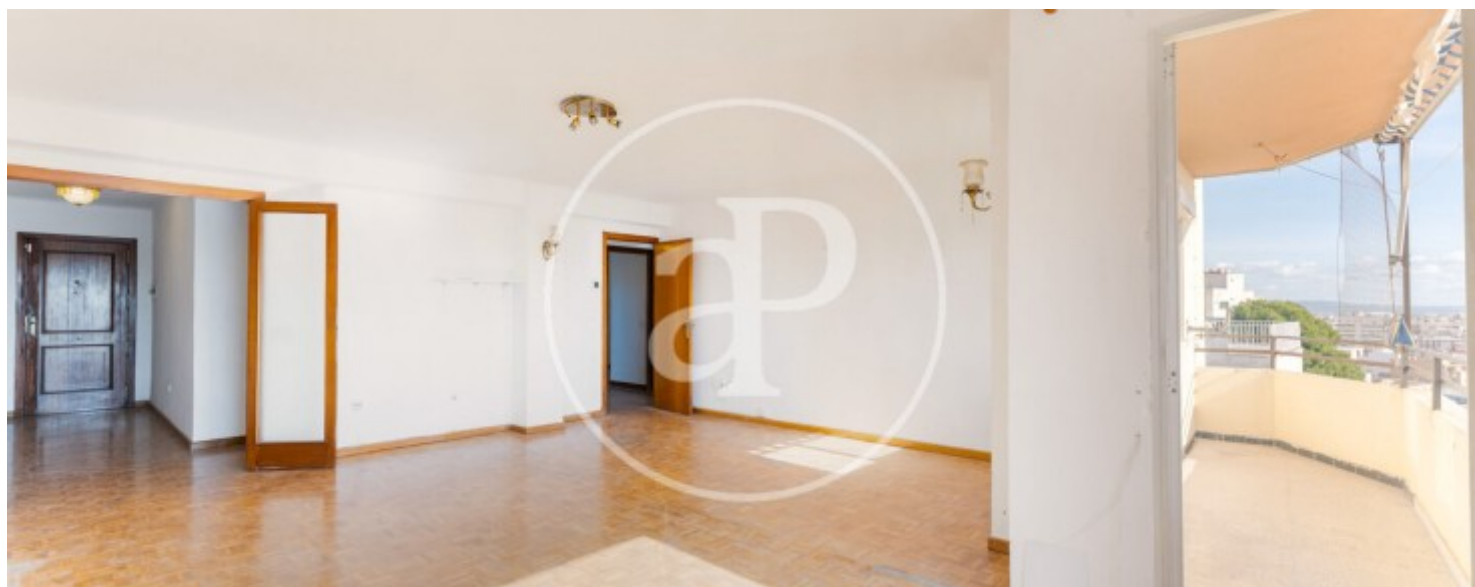
Son Dameto, Palma de Mallorca

REF. VPM2511009



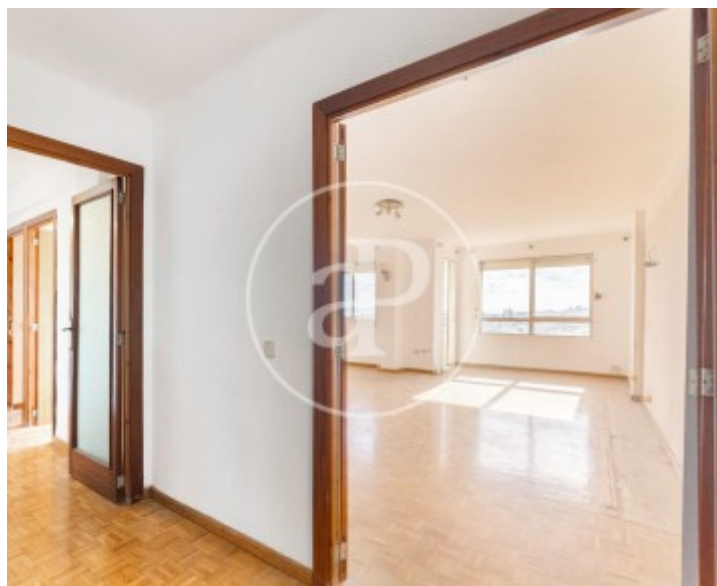
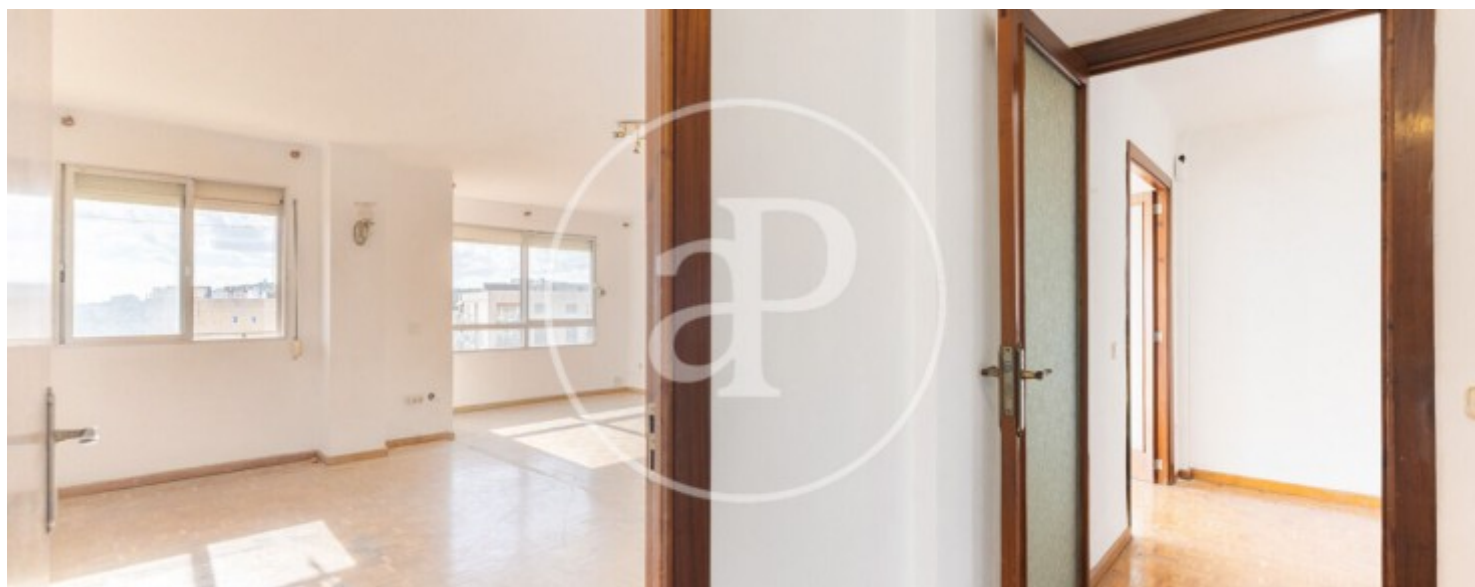
Son Dameto, Palma de Mallorca

REF. VPM2511009



Son Dameto, Palma de Mallorca

REF. VPM2511009



Son Dameto, Palma de Mallorca

REF. VPM2511009



Los datos de cada inmueble no son parte de una oferta o contrato. No debe considerar exactos o factuales las declaraciones hechas por aProperties, verbalmente o por escrito, respecto del inmueble, el estado en que se encuentra o su valor. Las fotografías sólo muestran partes determinadas del inmueble tal y como eran en el momento que se tomaron. Las áreas, dimensiones y las distancias que se proporcionan sólo son aproximadas y deben ser comprobadas por el cliente. Las imágenes generadas por ordenador solo son una indicación de la posible apariencia del inmueble, y pueden cambiar en cualquier momento. La información respecto a un inmueble es susceptible de cambiar en cualquier momento.

Para **más información** o
para concertar una cita

apropertiespalma@aproperties.es
Tel: 871 16 01 60
www.aproperties.es