

Son Cotoner, Palma de Mallorca

REF. VPM2410003

Edificio en venta en Palma de Mallorca

Características

- ✓ Vistas
- ✓ Calefacción
- ✓ Amueblado
- ✓ Trastero
- ✓ AACC
- ✓ Terraza
- ✓ Patio
- ✓ Piscina
- ✓ Gimnasio
- ✓ Tiene parking

Precio

850.000 €

Superficie
266 m²

Parcela
175 m²

Dormitorios
4

Baños
3



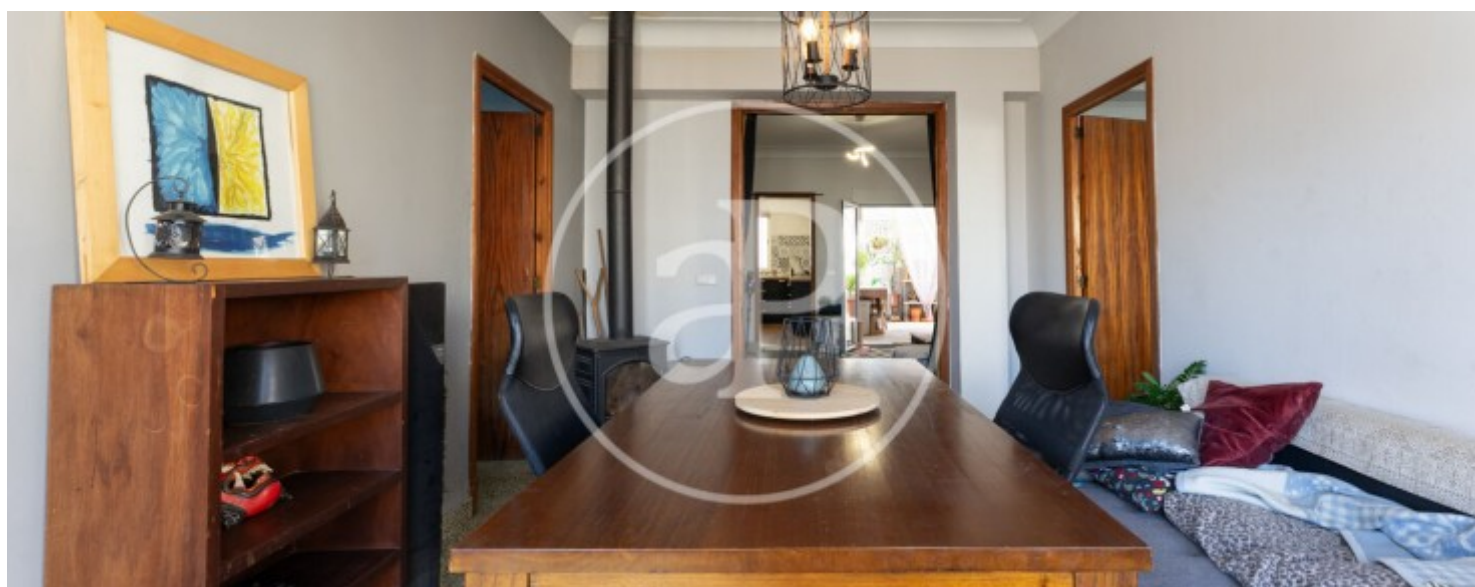
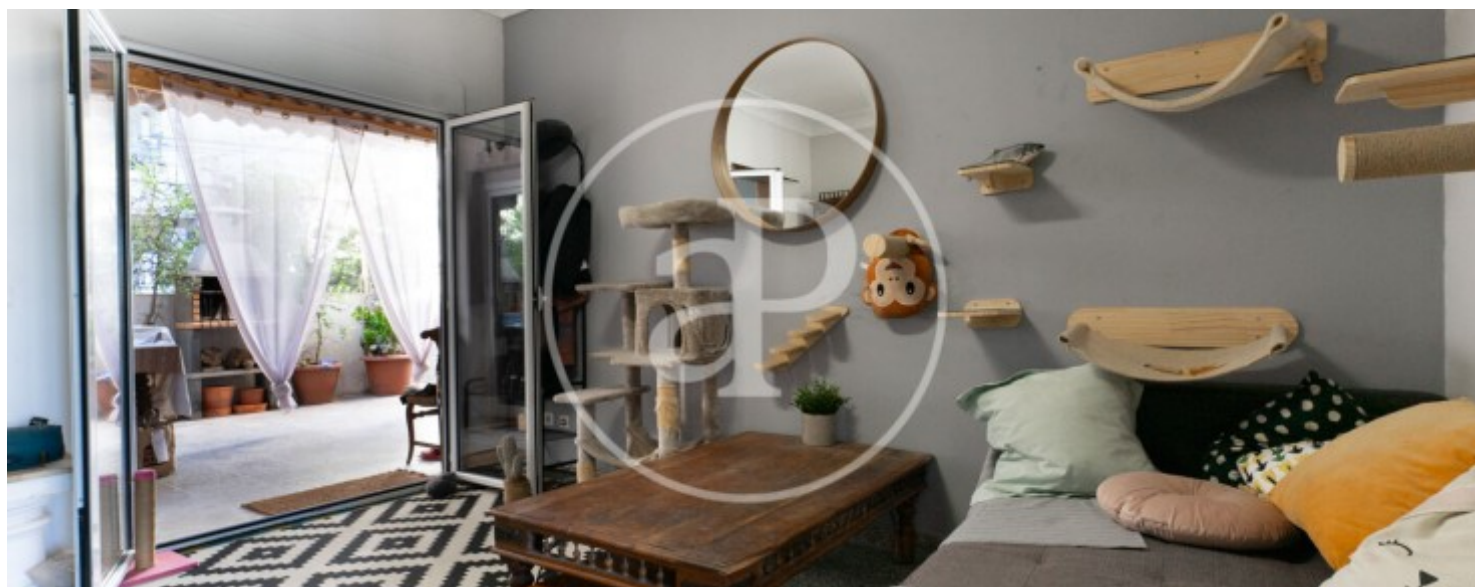
¡Oportunidad única: Espacio comercial con apartamento reformado, jardín y terrazas en Palma y la posibilidad de añadir otra planta más! Esta propiedad de 266m² con más de 160m² de terrazas y jardín privados combina a la perfección el uso comercial con la vida residencial. Ubicada en una tranquila y segura zona residencial cerca del centro de Palma, está rodeada de excelentes restaurantes, comercios locales, el renovado parque de Sa Riera y algunos de los mejores colegios de la isla. Originalmente una casa mallorquina tradicional, con techos altos y detalles artesanales como azulejos decorativos y ventanas arqueadas, ha sido adaptada inteligentemente. La planta baja, actualmente utilizada como espacio comercial con baño y

almacén, es ideal para un gimnasio, boutique o estudio—y puede transformarse fácilmente en garaje, dormitorios adicionales o un apartamento independiente con acceso directo al jardín. En la planta principal, el espacio renovado cuenta con dos amplios dormitorios (uno en suite con vestidor y ducha de piedra), dos salones acogedores con chimenea y una cocina espaciosa con vistas al jardín y salida a la terraza de la primera planta. La azotea es ideal para cenas al aire libre o para relajarse mientras se contempla el amanecer sobre Sa Riera. El jardín,...

Contacta con nosotros,
estaremos encantados de atenderte,
para ofrecerte más detalles e información.

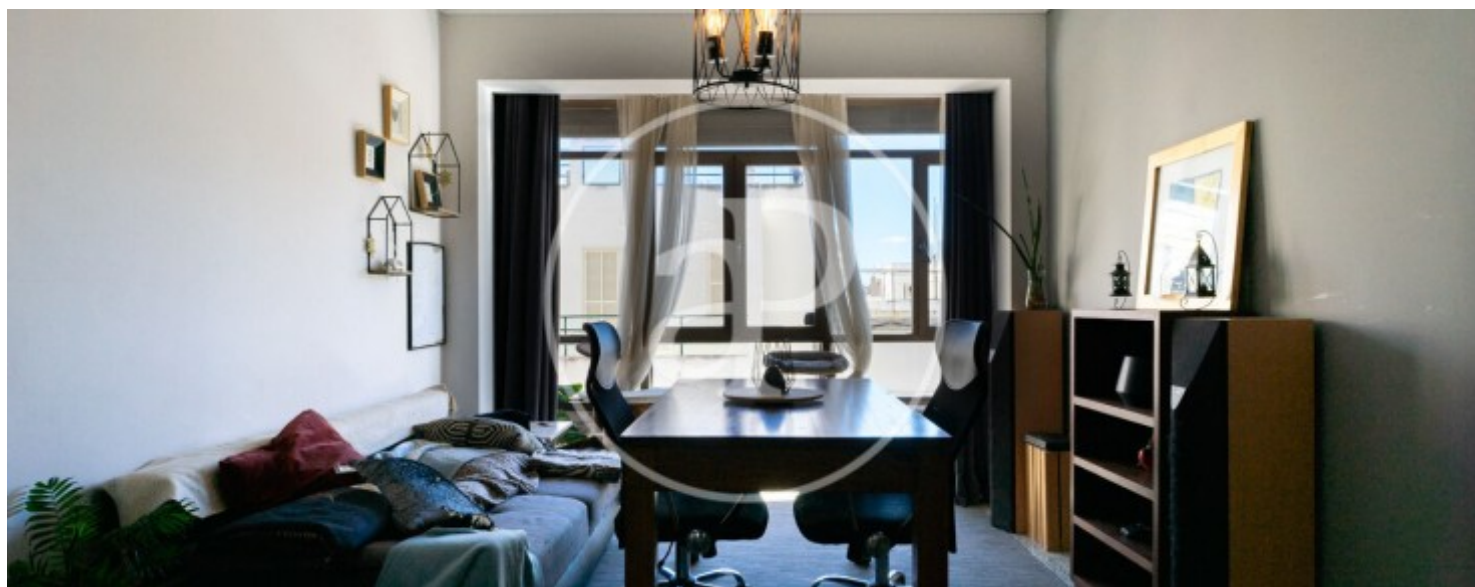
Son Cotoner, Palma de Mallorca

REF. VPM2410003



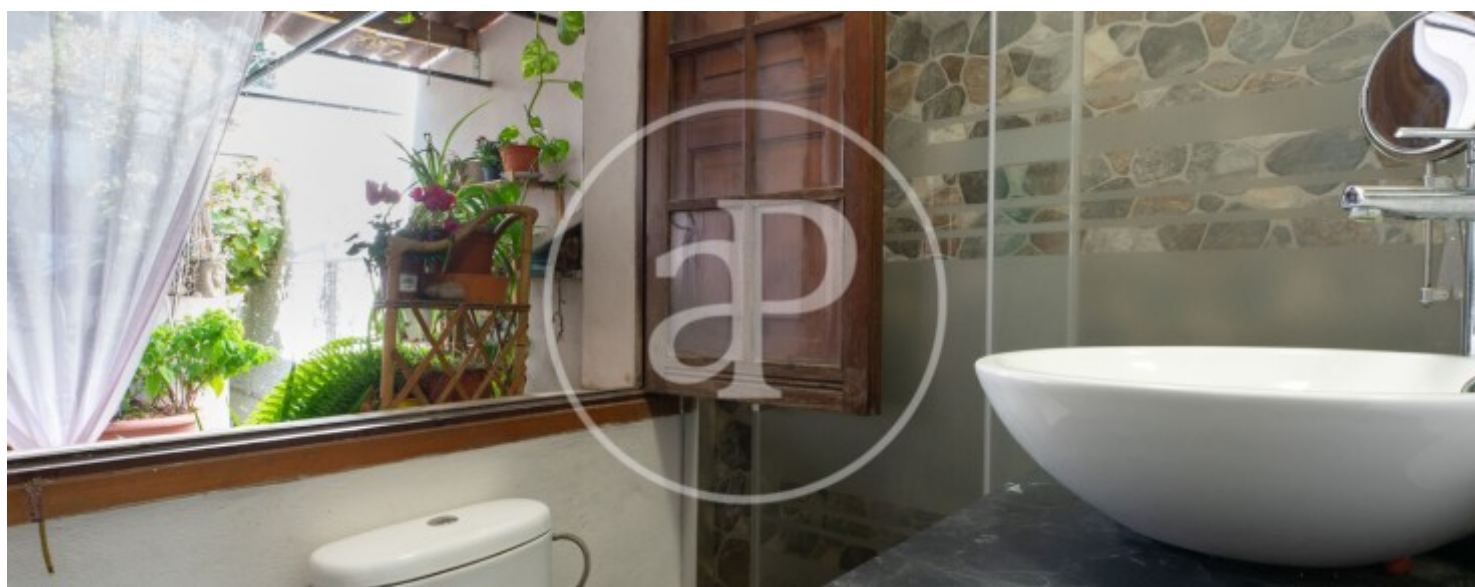
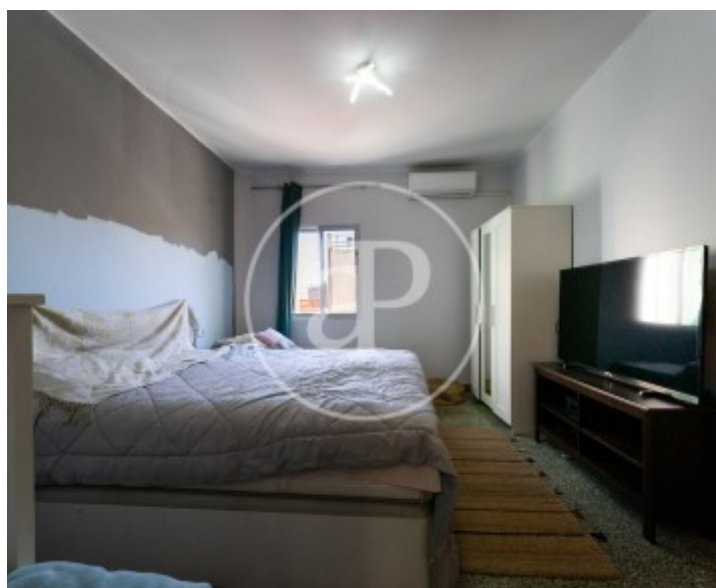
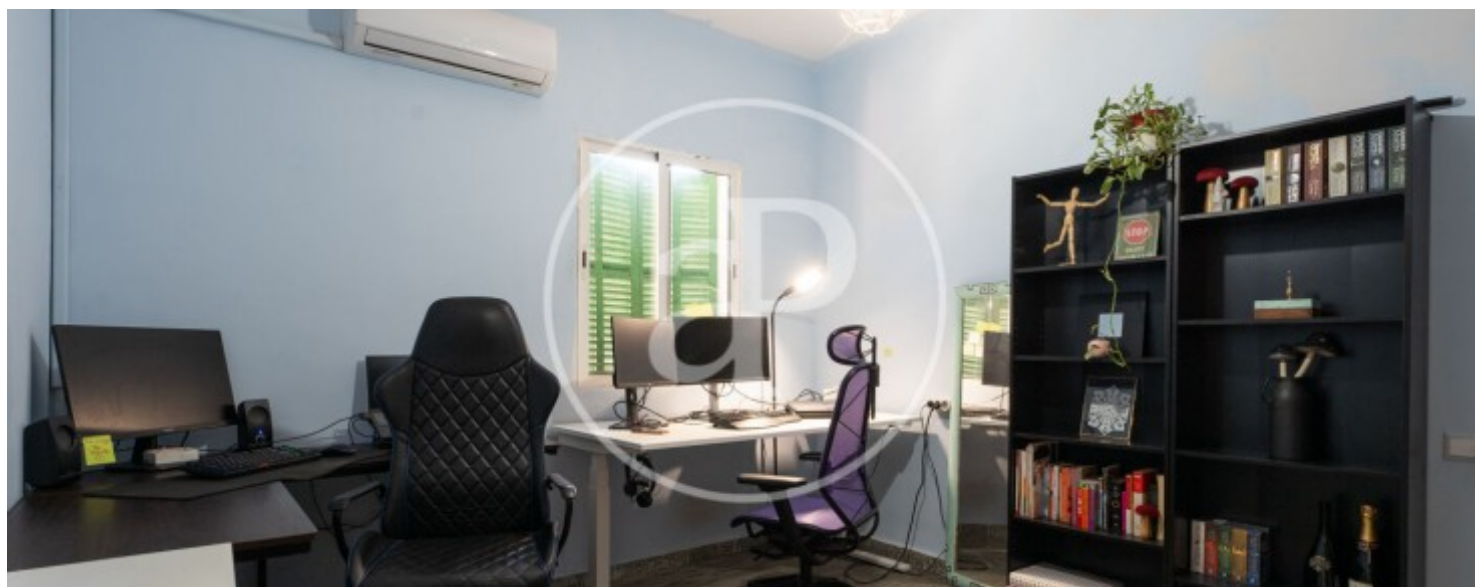
Son Cotoner, Palma de Mallorca

REF. VPM2410003



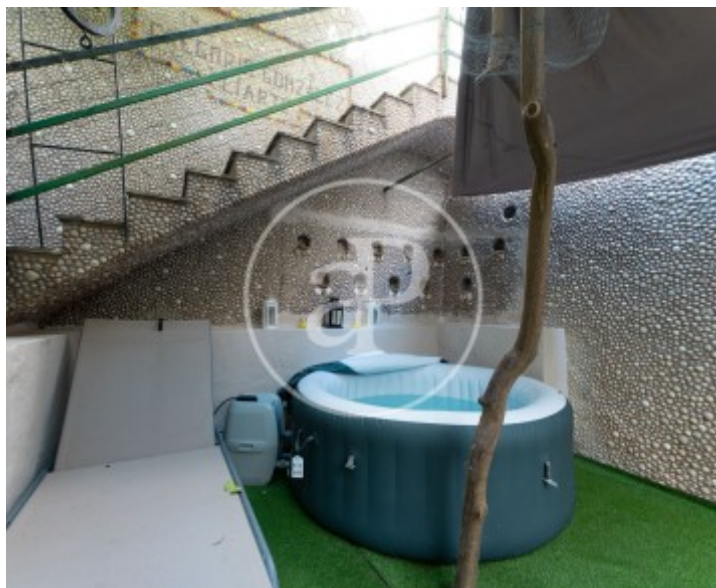
Son Cotoner, Palma de Mallorca

REF. VPM2410003



Son Cotoner, Palma de Mallorca

REF. VPM2410003



Los datos de cada inmueble no son parte de una oferta o contrato. No debe considerar exactos o factuales las declaraciones hechas por aProperties, verbalmente o por escrito, respecto del inmueble, el estado en que se encuentra o su valor. Las fotografías sólo muestran partes determinadas del inmueble tal y como eran en el momento que se tomaron. Las áreas, dimensiones y las distancias que se proporcionan sólo son aproximadas y deben ser comprobadas por el cliente. Las imágenes generadas por ordenador solo son una indicación de la posible apariencia del inmueble, y pueden cambiar en cualquier momento. La información respecto a un inmueble es susceptible de cambiar en cualquier momento.

Para **más información** o
para concertar una cita

apropertiespalma@aproperties.es
Tel: 871 16 01 60
www.aproperties.es