

Son Armadams, Palma de Mallorca

REF. VPM2301053

Piso en venta con parking en Son Armadams

Características

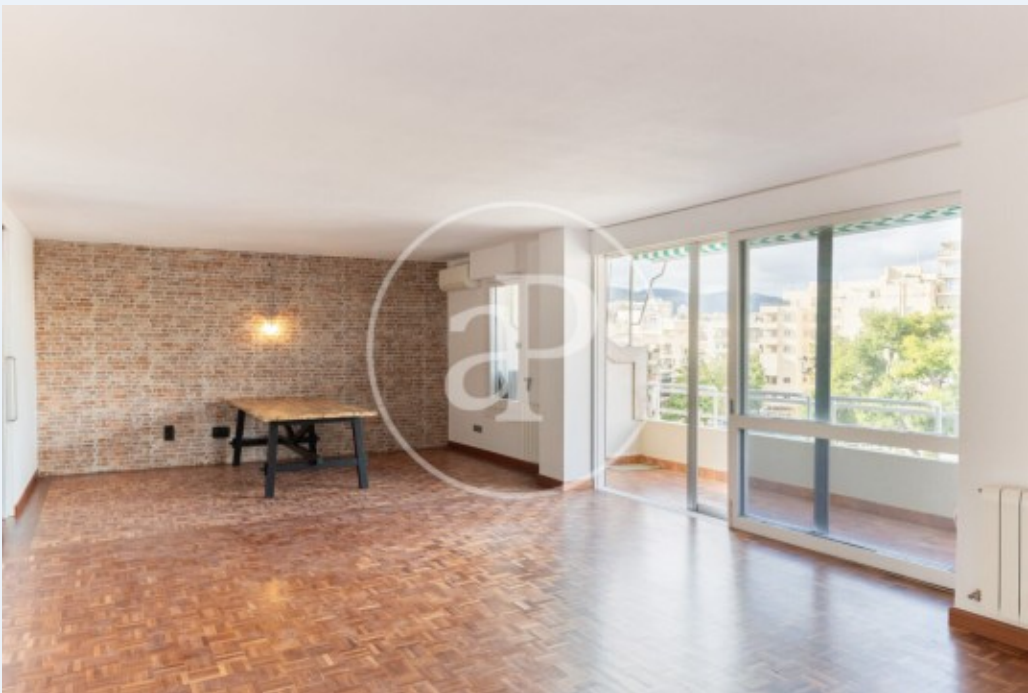
- ✓ Vistas
- ✓ Trastero
- ✓ Terraza
- ✓ Tiene parking
- ✓ Calefacción
- ✓ AACC
- ✓ Ascensor

Superficie
150 m²

Dormitorios
3

Baños
3

Precio
650.000 €



Este luminoso apartamento se encuentra en la 6ta planta de una finca muy bien mantenida que cuenta con ascensor, entrada adaptada para minusválidos y parking subterráneo.

La ubicación de la propiedad es inmejorable a pasos del Paseo Marítimo y a minutos andando del foco gastronómico de Santa Catalina. Además, el piso ofrece una vista directa al popular Palma Tennis Club.

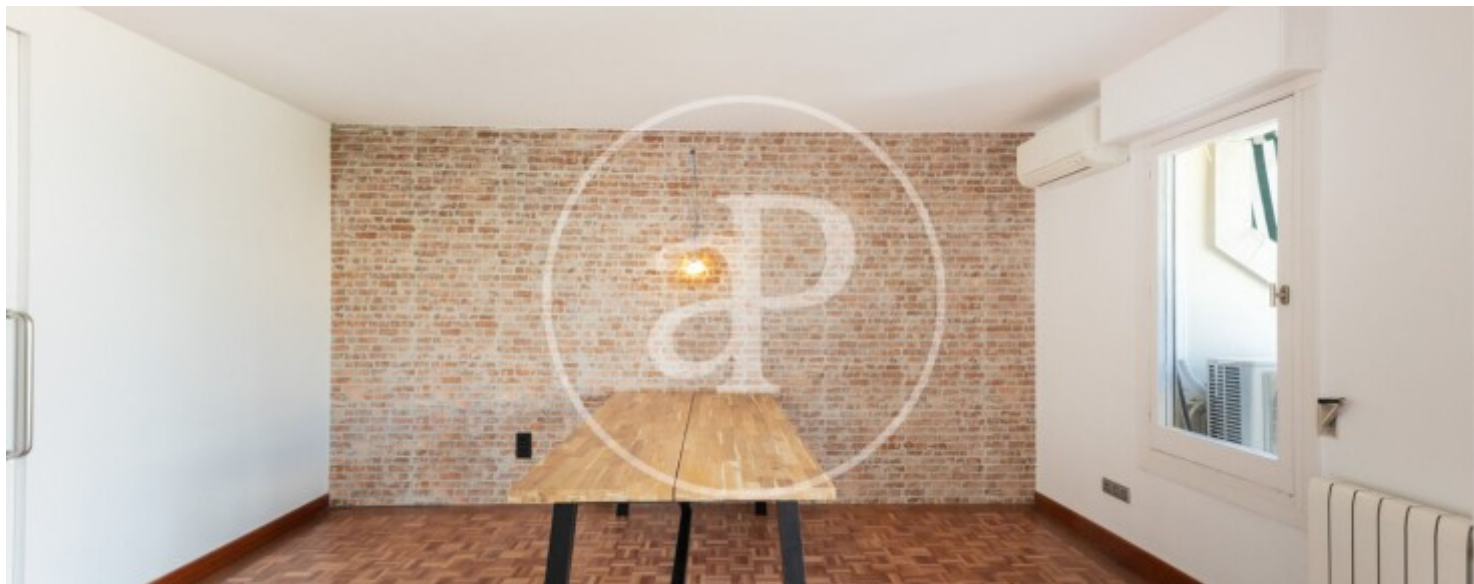
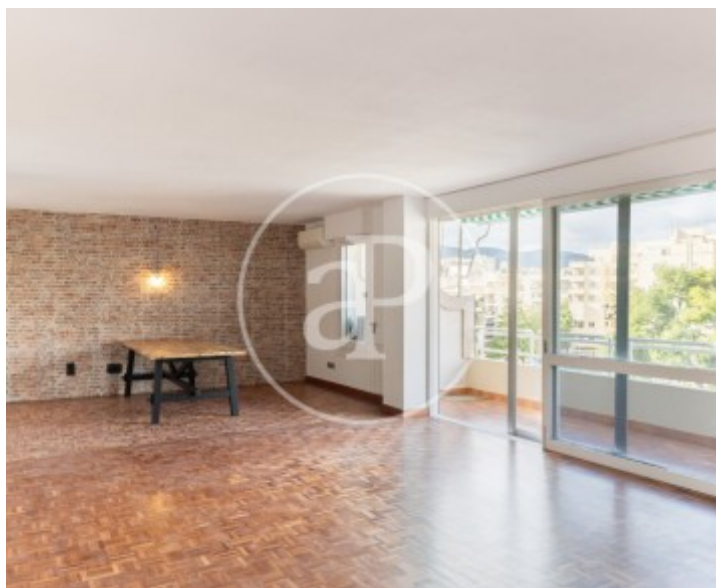
Desde la puerta de ingreso a la propiedad, se arriba a un distribuidor con acceso por un lado al gran salón y a la derecha a la cocina recientemente reformada. El amplio salón/comedor cuenta con un gran ventanal desde

donde se accede a una terraza con vistas sobre el Palma Tennis Club. Anexo a la cocina, encontramos una habitación de servicio con su baño propio que podría ser transformada en un espacio de almacenamiento o bien en un dormitorio adicional. La superficie útil de 135 m² se distribuye de forma eficiente con una clara división entre la zona de noche y la zona de día. La zona de noche cuenta con 3 habitaciones dobles, todas exteriores. El dormitorio principal cuenta con su propio balcón y baño en suite. La...

Contacta con nosotros,
estaremos encantados de atenderte,
para ofrecerte más detalles e información.

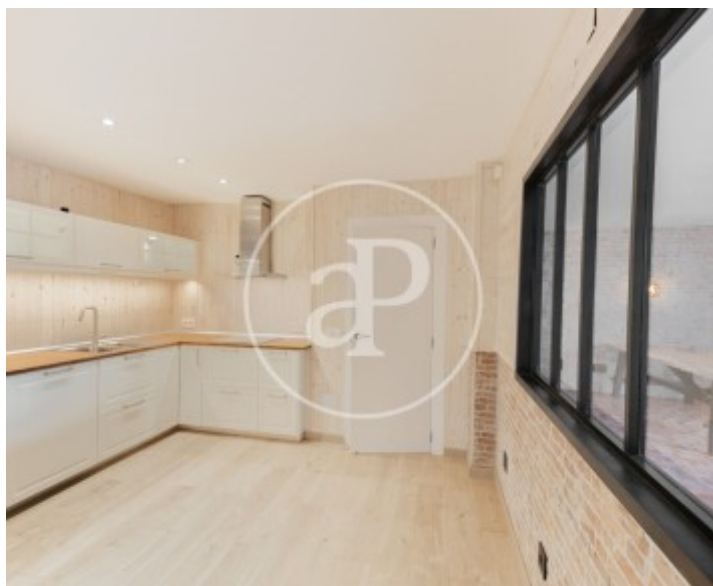
Son Armadams, Palma de Mallorca

REF. VPM2301053



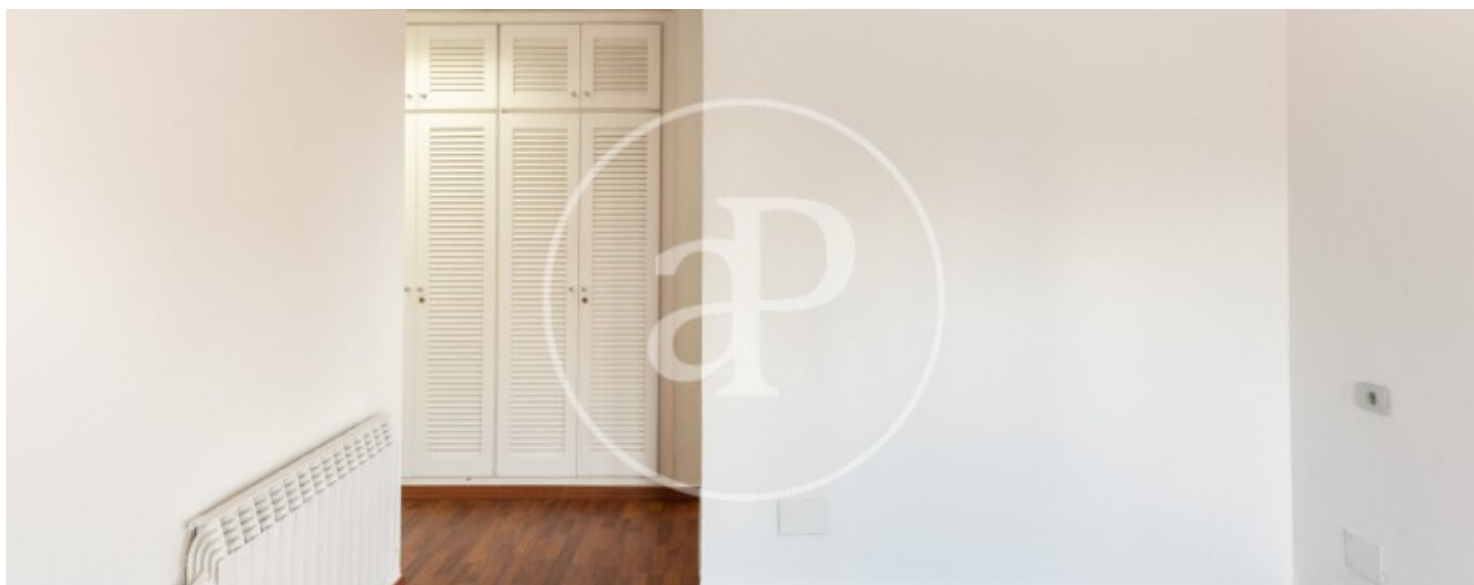
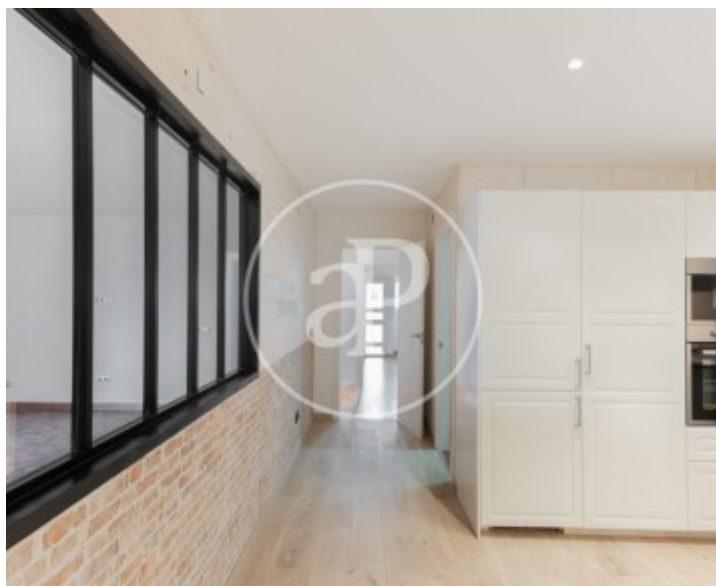
Son Armadams, Palma de Mallorca

REF. VPM2301053



Son Armadams, Palma de Mallorca

REF. VPM2301053



Son Armadams, Palma de Mallorca

REF. VPM2301053



Los datos de cada inmueble no son parte de una oferta o contrato. No debe considerar exactos o factuales las declaraciones hechas por aProperties, verbalmente o por escrito, respecto del inmueble, el estado en que se encuentra o su valor. Las fotografías sólo muestran partes determinadas del inmueble tal y como eran en el momento que se tomaron. Las áreas, dimensiones y las distancias que se proporcionan sólo son aproximadas y deben ser comprobadas por el cliente. Las imágenes generadas por ordenador solo son una indicación de la posible apariencia del inmueble, y pueden cambiar en cualquier momento. La información respecto a un inmueble es susceptible de cambiar en cualquier momento.

Para **más información** o
para concertar una cita

apropertiespalma@aproperties.es
Tel: 871 16 01 60
www.aproperties.es