

Son Armadams, Palma de Mallorca

REF. VPM2504002

Piso en venta en Son Armadams

Características

- ✓ Vistas
- ✓ Trastero
- ✓ Patio
- ✓ Ascensor
- ✓ Calefacción
- ✓ Terraza
- ✓ Piscina
- ✓ Tiene parking

Superficie
198 m²

Dormitorios
4

Baños
3

Precio
1.500.000 €



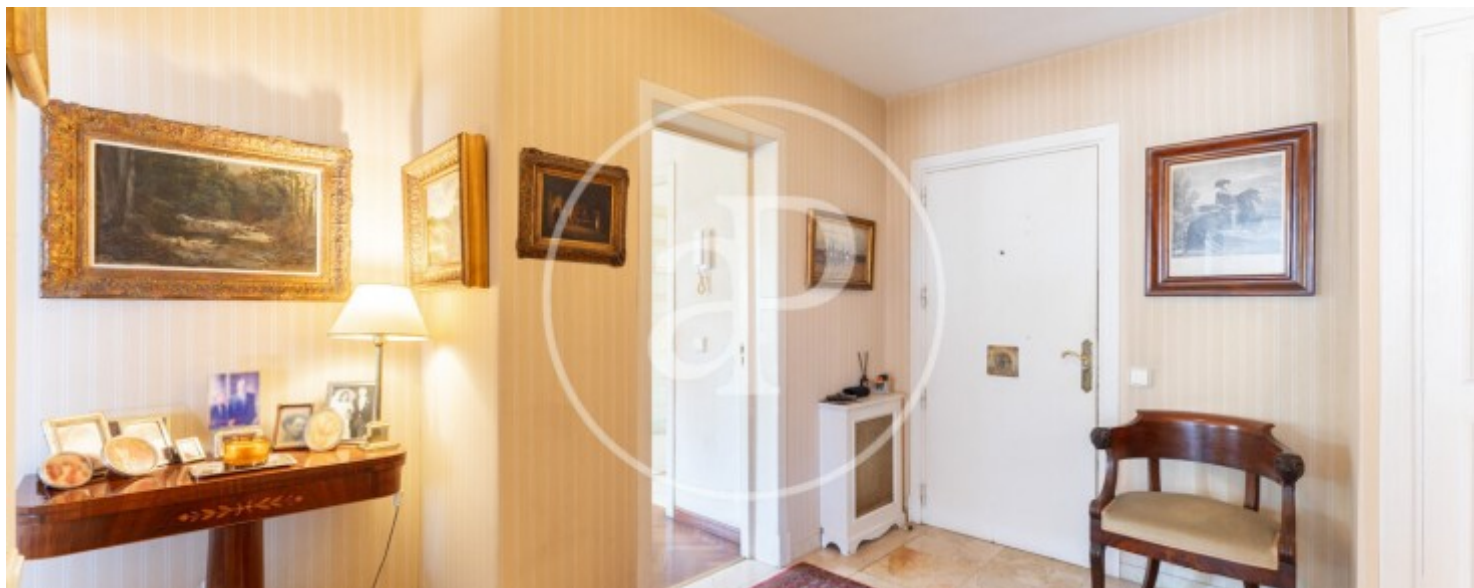
Ubicado en la exclusiva y tranquila zona residencial de Son Armadams, entre el emblemático Castillo de Bellver y el vibrante Paseo Marítimo, este espectacular piso ofrece una ubicación inmejorable. Rodeado de amplios espacios verdes y con todos los servicios a pocos minutos, disfrutarás de la combinación perfecta entre naturaleza, comodidad y estilo de vida urbano. Esta luminosa y espaciosa vivienda, con una distribución orientada a los cuatro vientos, forma parte de una exclusiva comunidad de solo cinco vecinos, con un único piso por planta, lo que garantiza privacidad y tranquilidad. Además, el edificio cuenta con jardín y piscina, creando un entorno perfecto para relajarse. El inmueble se distribuye de forma eficiente, diferenciando

perfectamente la zona de día de la zona de noche. A la derecha de la entrada se encuentra una amplia cocina independiente y exterior, con coladuría, despensa y un espacio adicional actualmente habilitado como salita. El recibidor da paso a un amplio y soleado salón-comedor, que se conecta con una gran terraza desde la que se disfrutan impresionantes vistas al mar. La zona de descanso alberga cuatro dormitorios dobles, todos exteriores y con armarios empotrados. Dos de ellos cuentan con baño en suite, mientras que otros dos comparten un tercer baño completo....

Contacta con nosotros,
estaremos encantados de atenderte,
para ofrecerte más detalles e información.

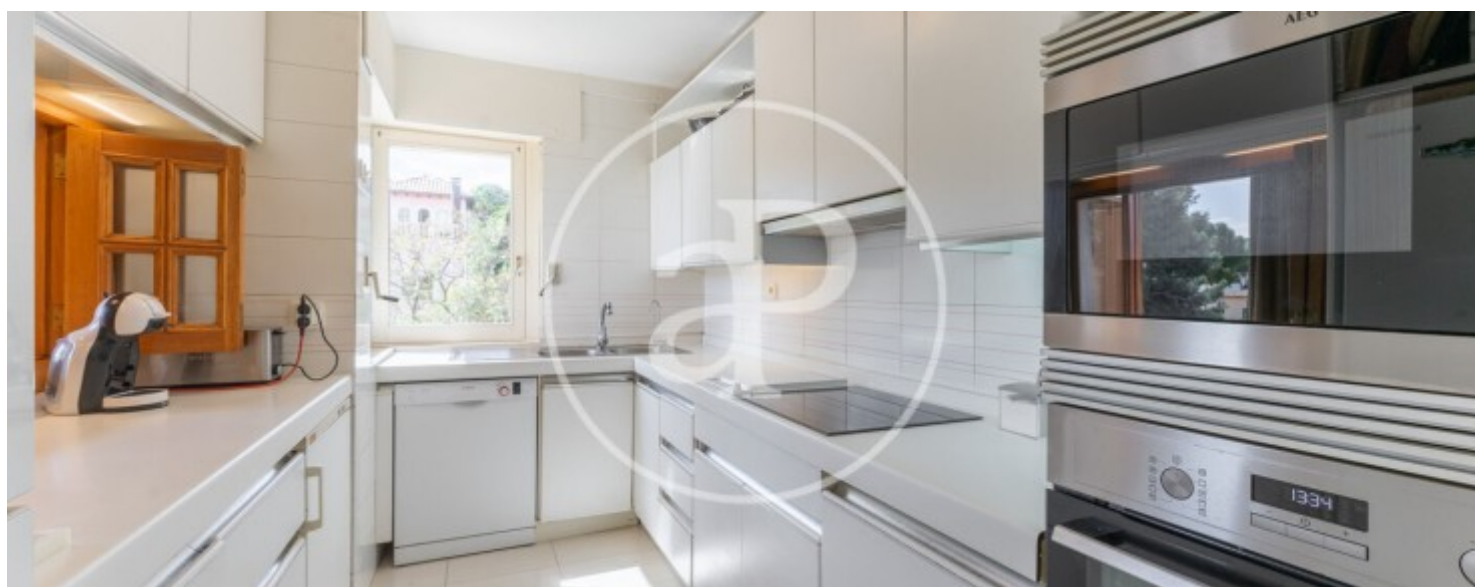
Son Armadams, Palma de Mallorca

REF. VPM2504002



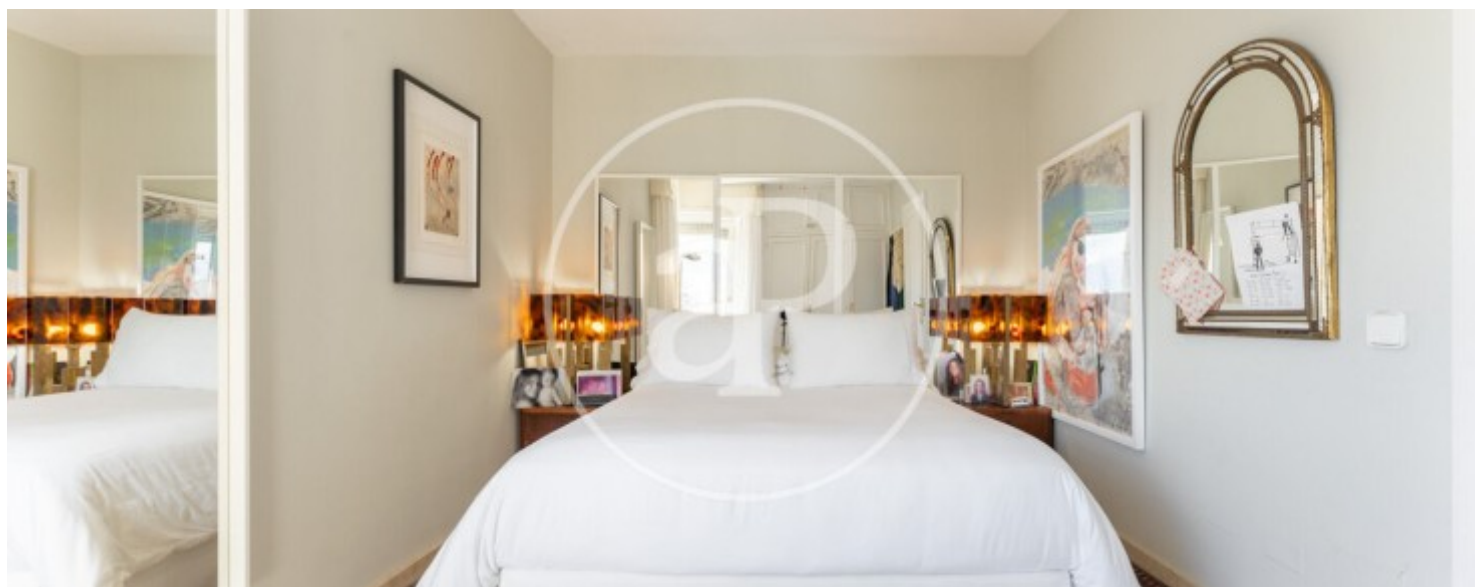
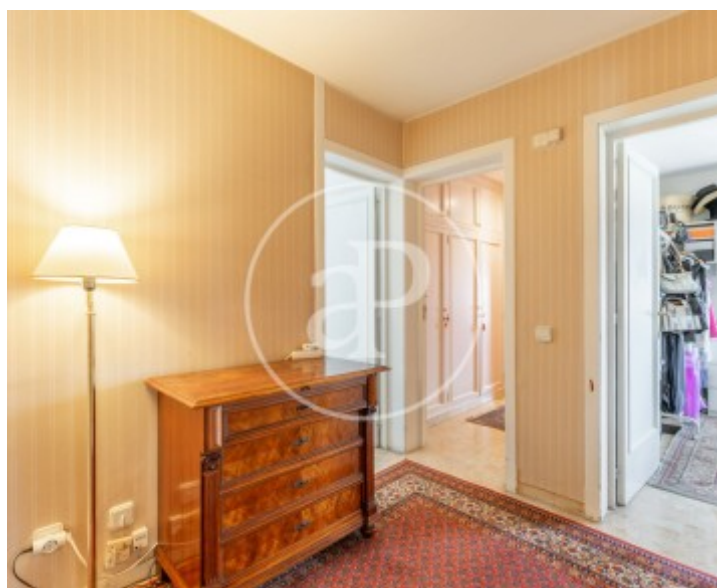
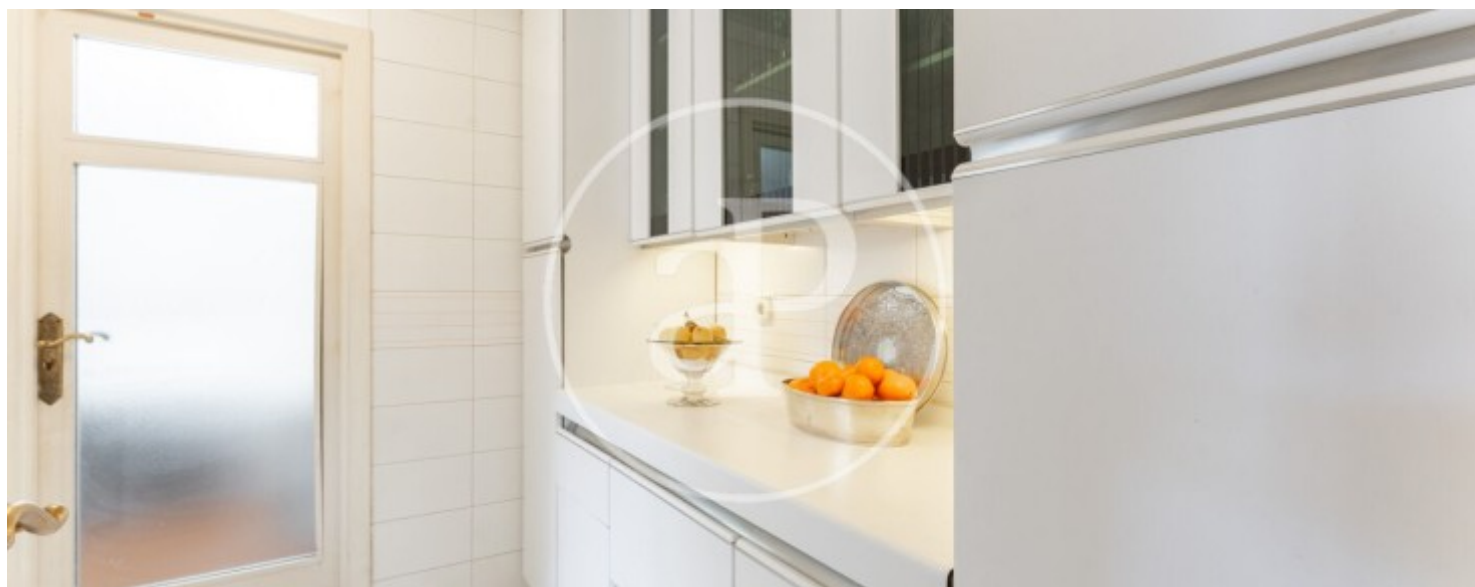
Son Armadams, Palma de Mallorca

REF. VPM2504002



Son Armadams, Palma de Mallorca

REF. VPM2504002



Son Armadams, Palma de Mallorca

REF. VPM2504002



Los datos de cada inmueble no son parte de una oferta o contrato. No debe considerar exactos o factuales las declaraciones hechas por aProperties, verbalmente o por escrito, respecto del inmueble, el estado en que se encuentra o su valor. Las fotografías sólo muestran partes determinadas del inmueble tal y como eran en el momento que se tomaron. Las áreas, dimensiones y las distancias que se proporcionan sólo son aproximadas y deben ser comprobadas por el cliente. Las imágenes generadas por ordenador solo son una indicación de la posible apariencia del inmueble, y pueden cambiar en cualquier momento. La información respecto a un inmueble es susceptible de cambiar en cualquier momento.

Para **más información** o
para concertar una cita

apropertiespalma@aproperties.es
Tel: 871 16 01 60
www.aproperties.es