

Son Armadams, Palma de Mallorca

REF. VPM2511001

Piso en Venta en Son Armadans, Palma de Mallorca

Características

Superficie
185 m²

Dormitorios
3

Baños
2

- ✓ Vistas
- ✓ AACC
- ✓ Patio
- ✓ Tiene parking
- ✓ Calefacción
- ✓ Terraza
- ✓ Piscina

Precio

760.000 €



Hogar Familiar Perfecto en el Corazón de Palma Esta encantadora propiedad ofrece la combinación ideal de confort, espacio y ubicación: un hogar perfecto para una familia en el centro de Palma. La vivienda cuenta con tres dormitorios, incluyendo una suite principal con baño en suite y bañera, además de dos dormitorios adicionales que comparten un segundo baño con ducha. La espaciosa zona de estar se abre a la terraza frontal con acceso directo a la calle, creando un flujo natural entre los espacios interiores y exteriores. Esta zona podría transformarse fácilmente en una hermosa cocina abierta integrada con el salón, aumentando la sensación de luz y amplitud. Una práctica lavandería separada añade

funcionalidad, mientras que en la parte trasera de la propiedad se encuentran dos estancias versátiles, actualmente utilizadas como oficina y acogedor rincón de descanso, ambas con acceso a la terraza trasera. Desde aquí se accede directamente a la piscina y al jardín comunitarios, perfectos para que los niños jueguen o disfruten de actividades al aire libre. Situada en la frontera entre Son Armadans y El Terreno, la propiedad disfruta de lo mejor de ambos barrios: a pocos pasos del bosque que rodea el Castillo de Bellver, a un corto paseo del Paseo...

Contacta con nosotros,
estaremos encantados de atenderte,
para ofrecerte más detalles e información.

Son Armadams, Palma de Mallorca

REF. VPM2511001



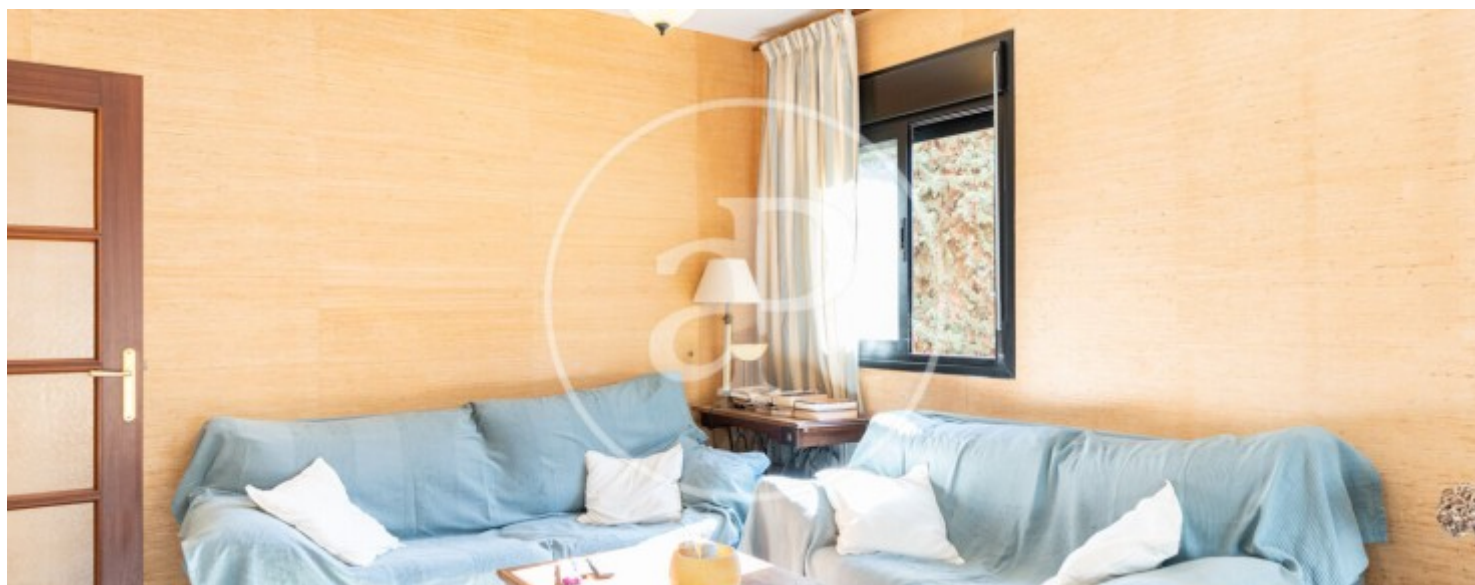
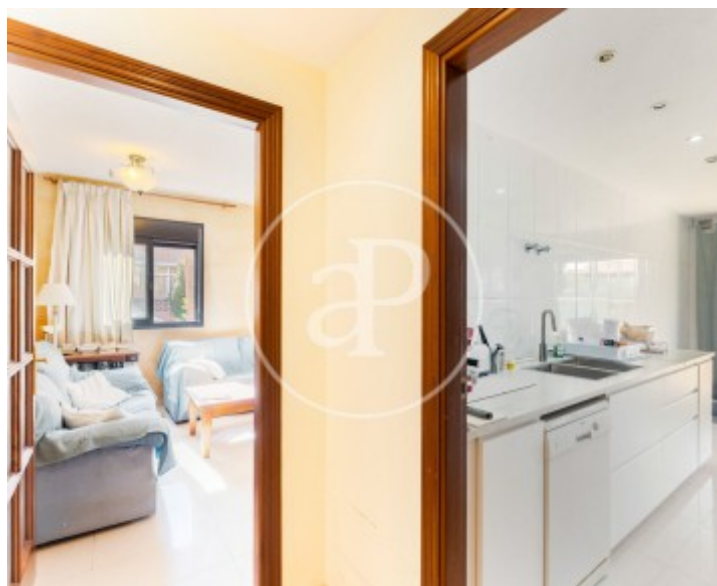
Son Armadams, Palma de Mallorca

REF. VPM2511001



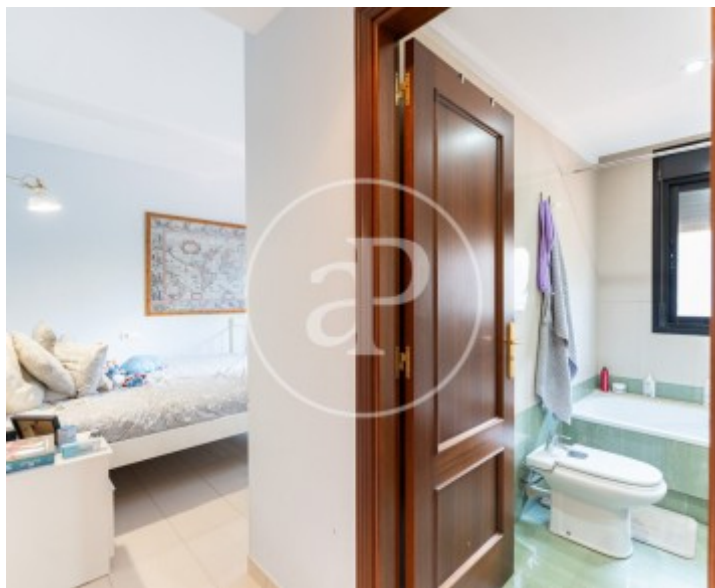
Son Armadams, Palma de Mallorca

REF. VPM2511001



Son Armadams, Palma de Mallorca

REF. VPM2511001



Los datos de cada inmueble no son parte de una oferta o contrato. No debe considerar exactos o factuales las declaraciones hechas por aProperties, verbalmente o por escrito, respecto del inmueble, el estado en que se encuentra o su valor. Las fotografías sólo muestran partes determinadas del inmueble tal y como eran en el momento que se tomaron. Las áreas, dimensiones y las distancias que se proporcionan sólo son aproximadas y deben ser comprobadas por el cliente. Las imágenes generadas por ordenador solo son una indicación de la posible apariencia del inmueble, y pueden cambiar en cualquier momento. La información respecto a un inmueble es susceptible de cambiar en cualquier momento.

Para **más información** o
para concertar una cita

apropertiespalma@aproperties.es
Tel: 871 16 01 60
www.aproperties.es