

(Son Armadams)

Ref: ONPM2309006



## Exclusiva promoción de obra nueva en venta en Son Armadans

Nueva promoción exclusiva en Son Armadans en la Calle Roger de Llúria, 14 – Palma de Mallorca A un paso del Paseo Marítimo y cerca del Castillo de Bellver, esta nueva promoción se encuentra en una de las zonas residenciales más codiciadas de Palma. Disfrute de la tranquilidad de Son Armadans con todos los servicios al alcance, excelente conexión de transporte, y a pocos minutos caminando del animado barrio de Santa Catalina, conocido por su oferta gastronómica y de ocio. Un proyecto único y exclusivo Esta exclusiva comunidad está compuesta por solo tres viviendas de diseño contemporáneo, funcionales, luminosas y construidas con materiales de alta calidad. Tres tipologías únicas pensadas para adaptarse a diferentes estilos de vida. Inicio de obra: Septiembre de 2025. Entrega prevista: finales de 2027 1º) Planta baja dúplex con jardín 150m2 y piscina privada PRECIO: 940.000 € Superficie construida: 100 m<sup>2</sup> aprox.+ 25 m<sup>2</sup> de Porche, incluye plaza de PK y trastero Salón-comedor con cocina abierta, totalmente equipada con [...]

Palma de Mallorca / Son Armadans

Superficie  
60 m<sup>2</sup> - 93 m<sup>2</sup>  
Unidades  
3  
Finalización  
Q4 2026

- ✓ Calefacción
- ✓ Trastero
- ✓ AACC
- ✓ Terraza
- ✓ Patio
- ✓ Piscina
- ✓ Ascensor
- ✓ Tiene parking

Precio desde 535,000 €

(Son Armadams)

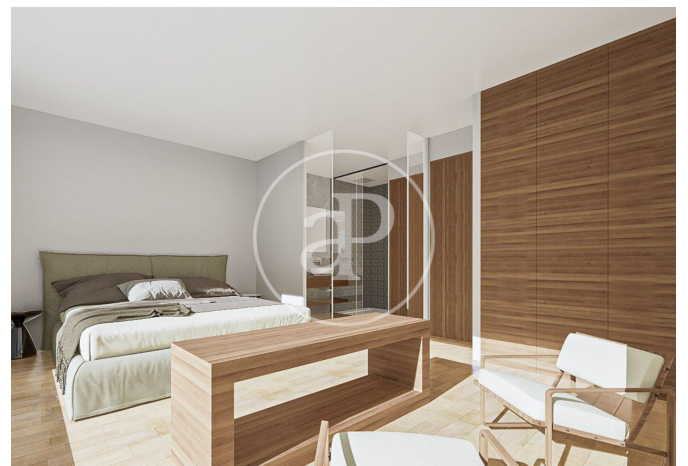
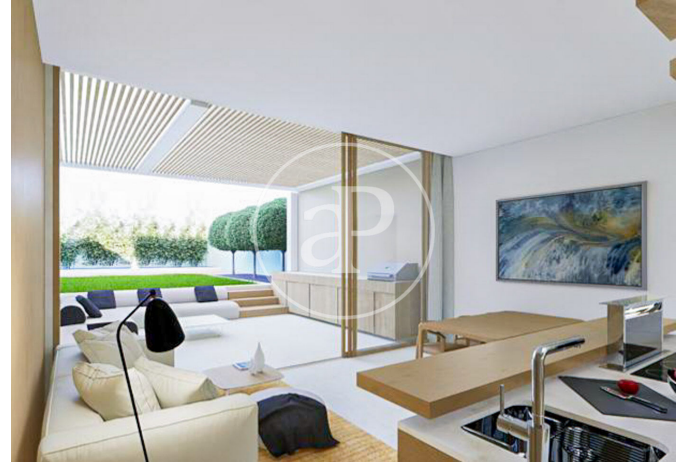
Ref: ONPM2309006

### Unidades en esta promoción

Tipo	Unidad	Superficie	Terraza	Dormitorios	Baños	Precio	Estado
Dúplex	Bajo planta baja	93 m <sup>2</sup>	120 m <sup>2</sup>	3	3	940.000 €	Disponible
Piso	-	60 m <sup>2</sup>	2,60 m <sup>2</sup>	2	2	535.000 €	Disponible
Dúplex	-	79 m <sup>2</sup>	1 (24 m <sup>2</sup> )	3	3	870.000 €	Disponible

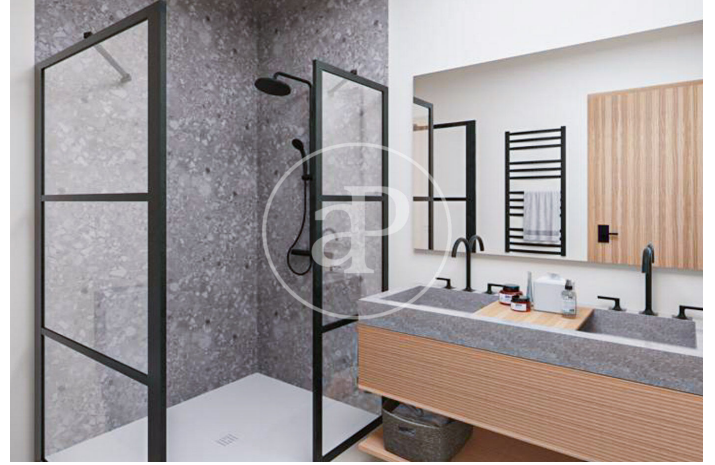
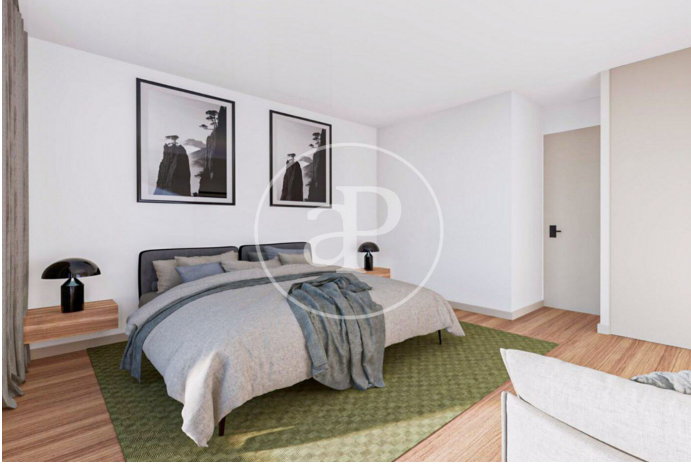
(Son Armadams)

Ref: ONPM2309006



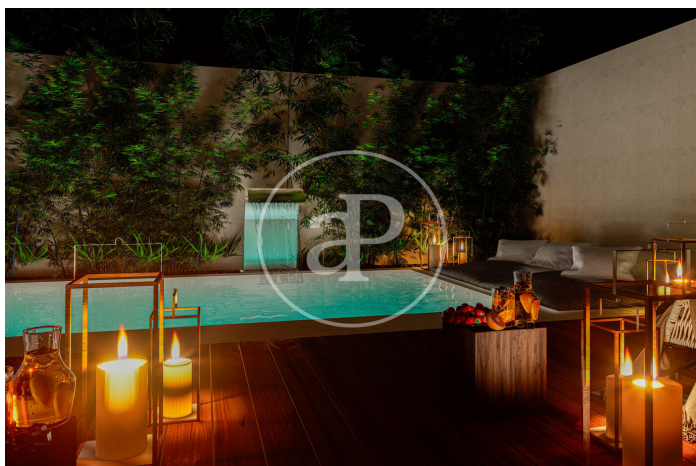
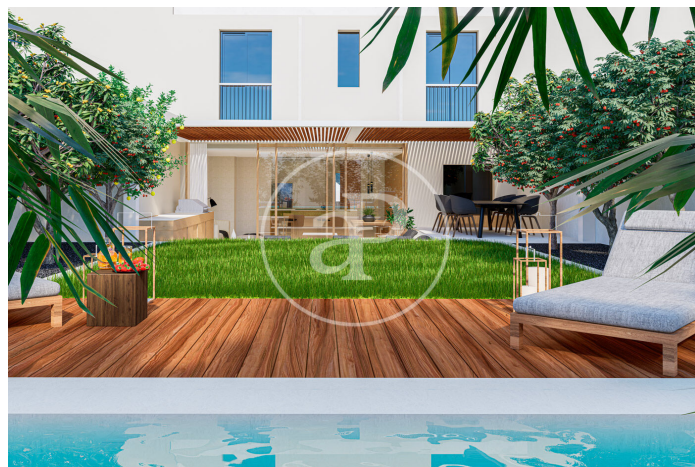
(Son Armadams)

Ref: ONPM2309006



(Son Armadams)

Ref: ONPM2309006



Los datos de cada inmueble no son parte de una oferta o contrato. No debe considerar exactos o factuales las declaraciones hechas por aProperties, verbalmente o por escrito, respecto del inmueble, el estado en que se encuentra o su valor. Las fotografías sólo muestran partes determinadas del inmueble tal y como eran en el momento que se tomaron. Las áreas, dimensiones y las distancias que se proporcionan sólo son aproximadas y deben ser comprobadas por el cliente. Las imágenes generadas por ordenador solo son una indicación de la posible apariencia del inmueble, y pueden cambiar en cualquier momento. La información respecto a un inmueble es susceptible de cambiar en cualquier momento.

Para más información o para concertar una cita

Tel: 871 16 01 60 [apropertiespalma@aproperties.es](mailto:apropertiespalma@aproperties.es) <https://www.aproperties.es>