

Son Armadams, Palma de Mallorca

REF. VPM2603015

Villa en Venta en Palma de Mallorca

Características

Superficie

835 m²

Dormitorios

7

Baños

6

- ✓ Vistas
- ✓ Piscina
- ✓ Patio
- ✓ Tiene parking

Precio

12.000.000 €



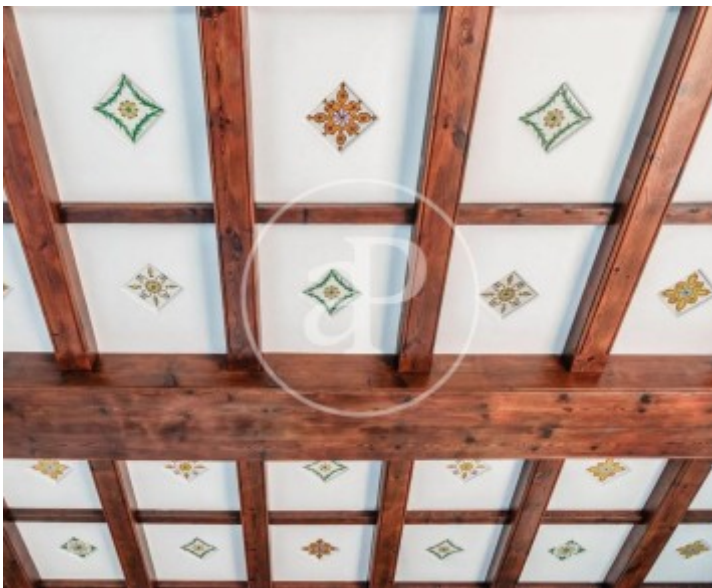
Exclusiva villa señorial con vistas inigualables al mar y a todo el Paseo Marítimo de Palma. En el corazón del Paseo Marítimo de Palma, donde la ciudad se encuentra con el Mediterráneo, se alza esta joya arquitectónica única completamente catalogada: una casa histórica y señorial que conserva intactos todos sus elementos originales y que representa un ejemplo único de la arquitectura mallorquina de época. Esta propiedad es más que una vivienda: es un testimonio de historia, un símbolo de prestigio absoluto y un patrimonio que no se puede replicar. Con más de 835 m² construidos 7 dormitorios, baños, salones, almacenes y varias salas de estar y habitaciones adicionales, la casa combina la

majestuosidad histórica con la vida moderna frente al mar creando un marco visual incomparable, una propiedad única que ofrece un extraordinario potencial para ser actualizada y personalizada según los más altos estándares contemporáneos. Sus espacios exteriores son espectaculares: terrazas, porches, jardines, gran patio de entrada, piscina, cenador, barbacoa. todo ello en plena ciudad y pensados para disfrutar del sol, del clima mediterráneo y de unas vistas inigualables sobre la bahía, la catedral y la línea costera de Palma...

Contacta con nosotros,
estaremos encantados de atenderte,
para ofrecerte más detalles e información.

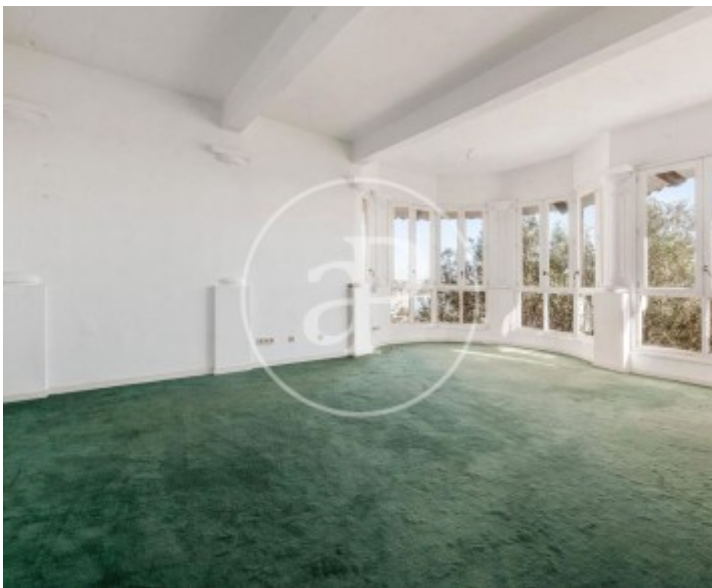
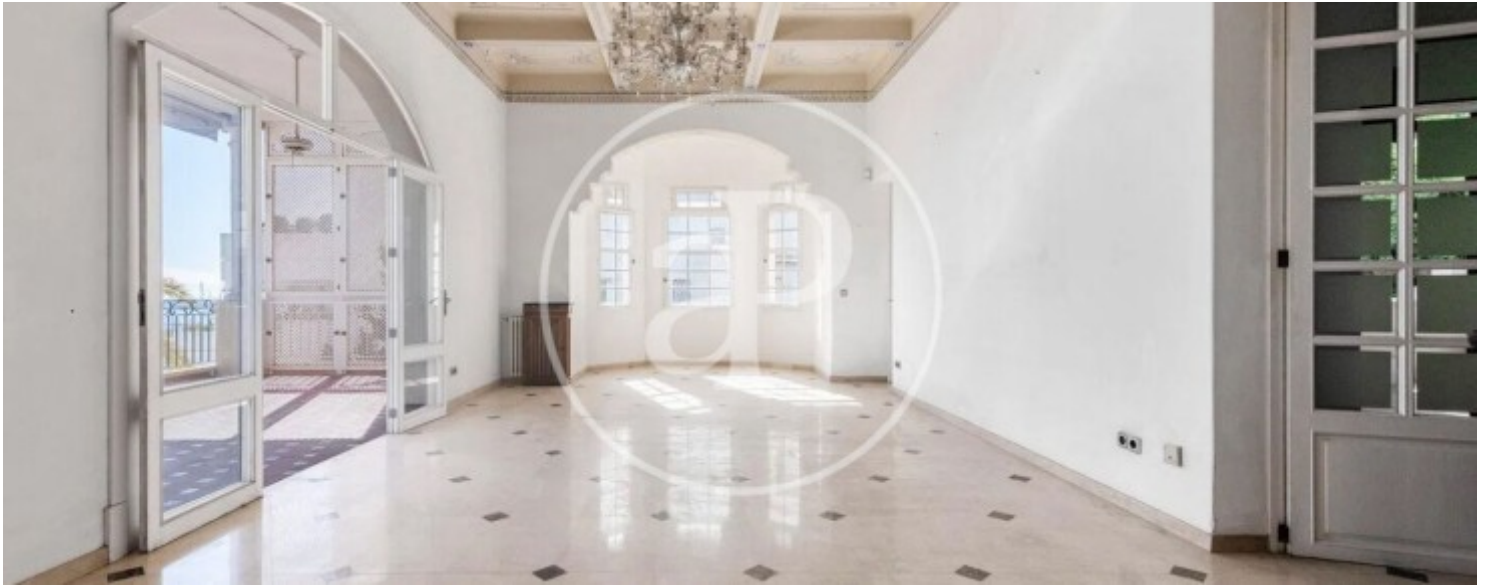
Son Armadams, Palma de Mallorca

REF. VPM2603015



Son Armadams, Palma de Mallorca

REF. VPM2603015



Son Armadams, Palma de Mallorca

REF. VPM2603015



Son Armadams, Palma de Mallorca

REF. VPM2603015



Los datos de cada inmueble no son parte de una oferta o contrato. No debe considerar exactos o factuales las declaraciones hechas por aProperties, verbalmente o por escrito, respecto del inmueble, el estado en que se encuentra o su valor. Las fotografías sólo muestran partes determinadas del inmueble tal y como eran en el momento que se tomaron. Las áreas, dimensiones y las distancias que se proporcionan sólo son aproximadas y deben ser comprobadas por el cliente. Las imágenes generadas por ordenador solo son una indicación de la posible apariencia del inmueble, y pueden cambiar en cualquier momento. La información respecto a un inmueble es susceptible de cambiar en cualquier momento.

Para **más información** o
para concertar una cita

apropertiespalma@aproperties.es
Tel: 871 16 01 60
www.aproperties.es