

Son Armadams, Palma de Mallorca

REF. VPM2412010

Vila en venta en Palma de Mallorca

Características

Superficie
701 m²

Parcela
1.056 m²

Dormitorios
7

Baños
9

- ✓ Vistas
- ✓ Calefacción
- ✓ Amueblado
- ✓ Trastero
- ✓ AACC
- ✓ Terraza
- ✓ Patio
- ✓ Piscina
- ✓ Ascensor
- ✓ Tiene parking

Precio

4.950.000 €



Esta extraordinaria residencia histórica, cuya imponente presencia queda reflejada en la imagen, es una auténtica joya arquitectónica en pleno corazón de Palma.

La majestuosidad de su fachada —con amplias terrazas clásicas, columnas y una torre que se alza con porte señorial— evoca la esencia de las grandes casas mallorquinas. Todo ello enmarcado por un exuberante jardín mediterráneo y una piscina que aporta serenidad, intimidad y un encanto difícil de encontrar en una ubicación tan céntrica. Con 701 m² construidos sobre una generosa parcela de 1.085 m², esta casa

centenaria conserva detalles originales que hablan de su historia, incluyendo su pasado como hogar de reconocidas artistas. Se distribuye en tres plantas más un ático, ofreciendo espacios amplios y versátiles que se adaptan a la vida actual sin perder su alma. La primera planta alberga un majestuoso salón con acceso a la terraza principal, un elegante comedor, una cocina espaciosa, un baño de invitados y dos habitaciones en suite. La segunda planta ofrece tres grandes habitaciones —una de ellas en suite— además de una estancia adicional...

Contacta con nosotros,
estaremos encantados de atenderte,
para ofrecerte más detalles e información.

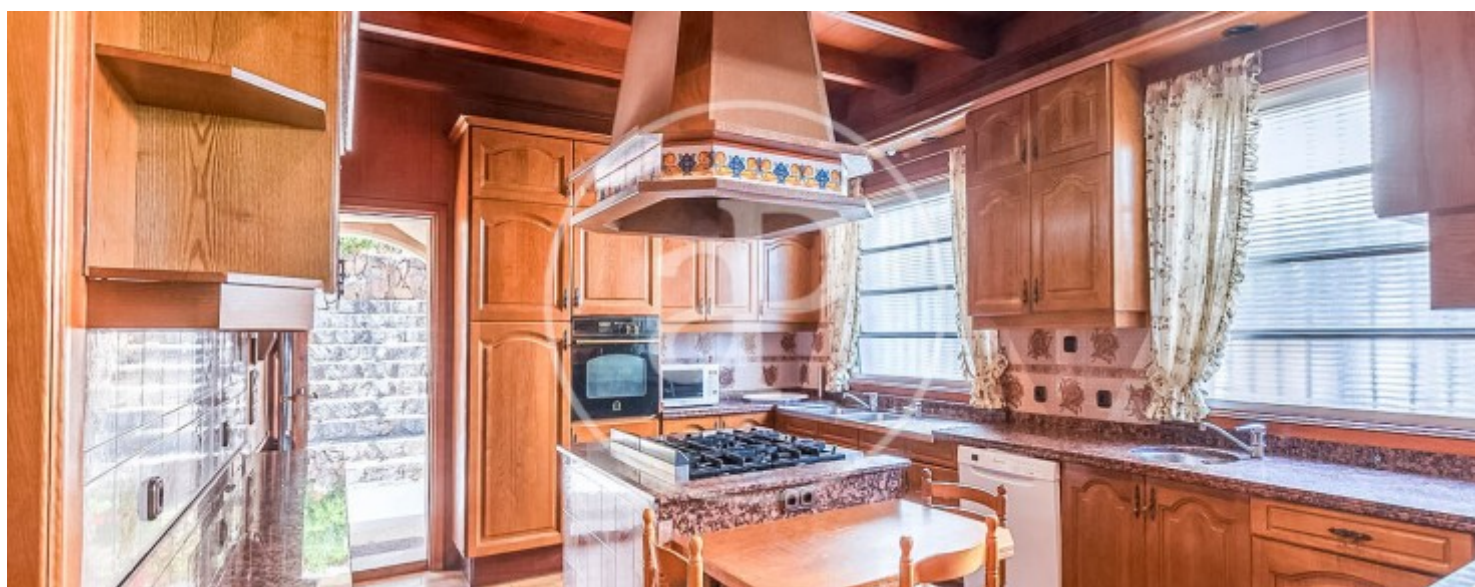
Son Armadams, Palma de Mallorca

REF. VPM2412010



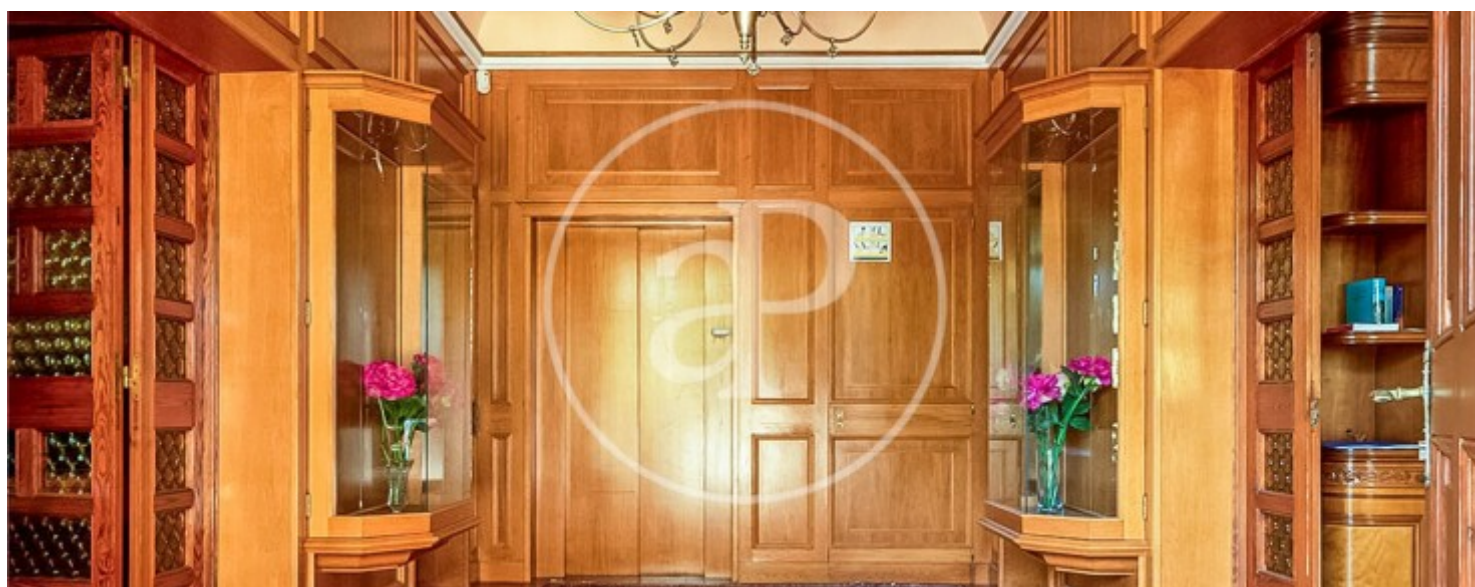
Son Armadams, Palma de Mallorca

REF. VPM2412010



Son Armadams, Palma de Mallorca

REF. VPM2412010



Son Armadams, Palma de Mallorca

REF. VPM2412010



Los datos de cada inmueble no son parte de una oferta o contrato. No debe considerar exactos o factuales las declaraciones hechas por aProperties, verbalmente o por escrito, respecto del inmueble, el estado en que se encuentra o su valor. Las fotografías sólo muestran partes determinadas del inmueble tal y como eran en el momento que se tomaron. Las áreas, dimensiones y las distancias que se proporcionan sólo son aproximadas y deben ser comprobadas por el cliente. Las imágenes generadas por ordenador solo son una indicación de la posible apariencia del inmueble, y pueden cambiar en cualquier momento. La información respecto a un inmueble es susceptible de cambiar en cualquier momento.

Para **más información** o
para concertar una cita

apropertiespalma@aproperties.es
Tel: 871 16 01 60
www.aproperties.es