

Son Armadams, Palma de Mallorca

REF. APM2605007

# Ático dúplex en alquiler en Son Armadams

## Características

Superficie

**178 m<sup>2</sup>**

Dormitorios

**4**

Baños

**3**

- ✓ Vistas
- ✓ Calefacción
- ✓ Amueblado
- ✓ Trastero
- ✓ AACC
- ✓ Terraza
- ✓ Ascensor
- ✓ Conserje
- ✓ Tiene parking



Precio

**3.900 €**

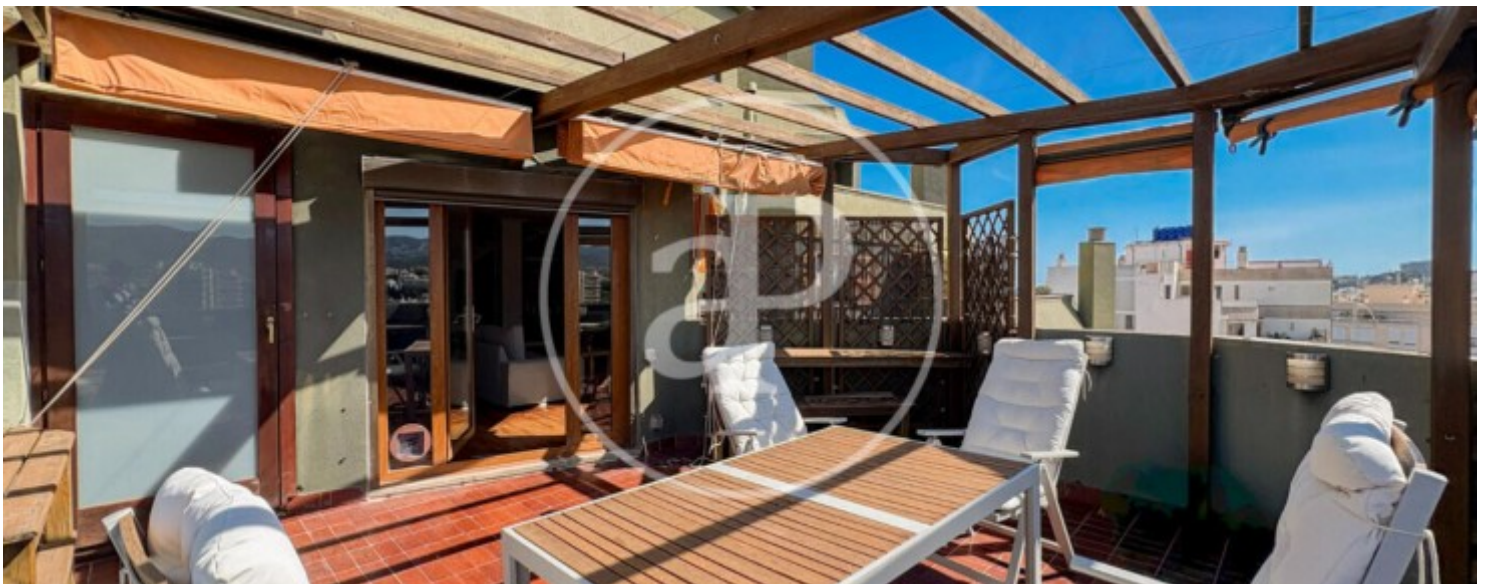
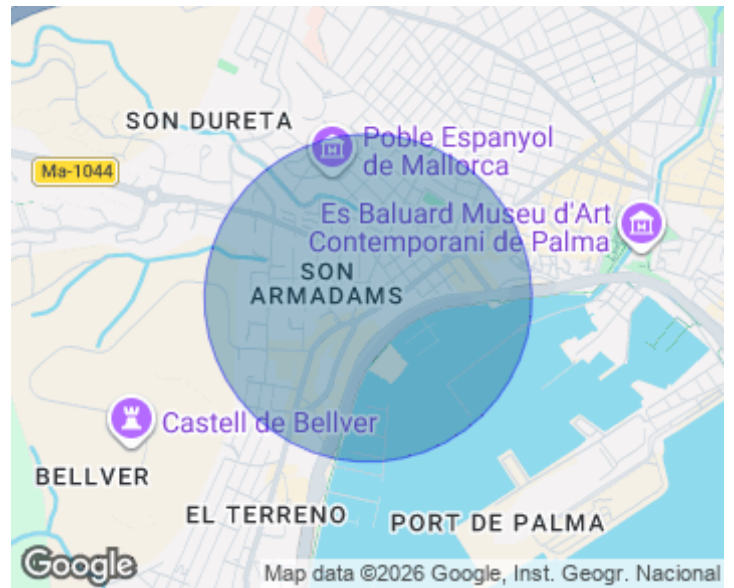
En la zona de son armadams, muy cerca del paseo marítimo, cerca de comercios, hoteles y medios de transporte, se ubica este exclusivo ático con dos alturas en la 9º y 10º planta, con unas magníficas vistas a la montaña, al mar y vistas despejadas a la catedral de palma. es un piso muy luminoso de 180m<sup>2</sup>, listo para entrar a vivir. La puerta principal da acceso al recibidor, encontramos un amplio y luminoso salón-comedor de aproximadamente 50m<sup>2</sup> con salida a una terraza espaciosa de 20m<sup>2</sup>. la cocina independiente se encuentra completamente amueblada y equipada, tiene vistas al mar y una cómoda coladuría con lavadora y secadora. En la zona de noche, la vivienda dispone de cuatro habitaciones dobles, todas ellas con armarios empotrados y una

de ellas con baño en suite y un salón privado con sillones y televisor, y salida a su propia terraza, en la cual puede disfrutarse la salida del sol. Completan el apartamento tres baños completos, con plato de ducha y uno de ellos con hidromasaje. Dispone de aire acondicionado con bomba de frío/calor en todas las habitaciones y en el salón-comedor, suelos de parquet, ventanas de doble acristalamiento, terraza con trastero propio, dos despensas y un vestidor. Incluye una plaza de parking en el mismo edificio. El ibi está incluido en el precio del...

**Contacta con nosotros,**  
estaremos encantados de atenderte,  
para ofrecerte más detalles e información.

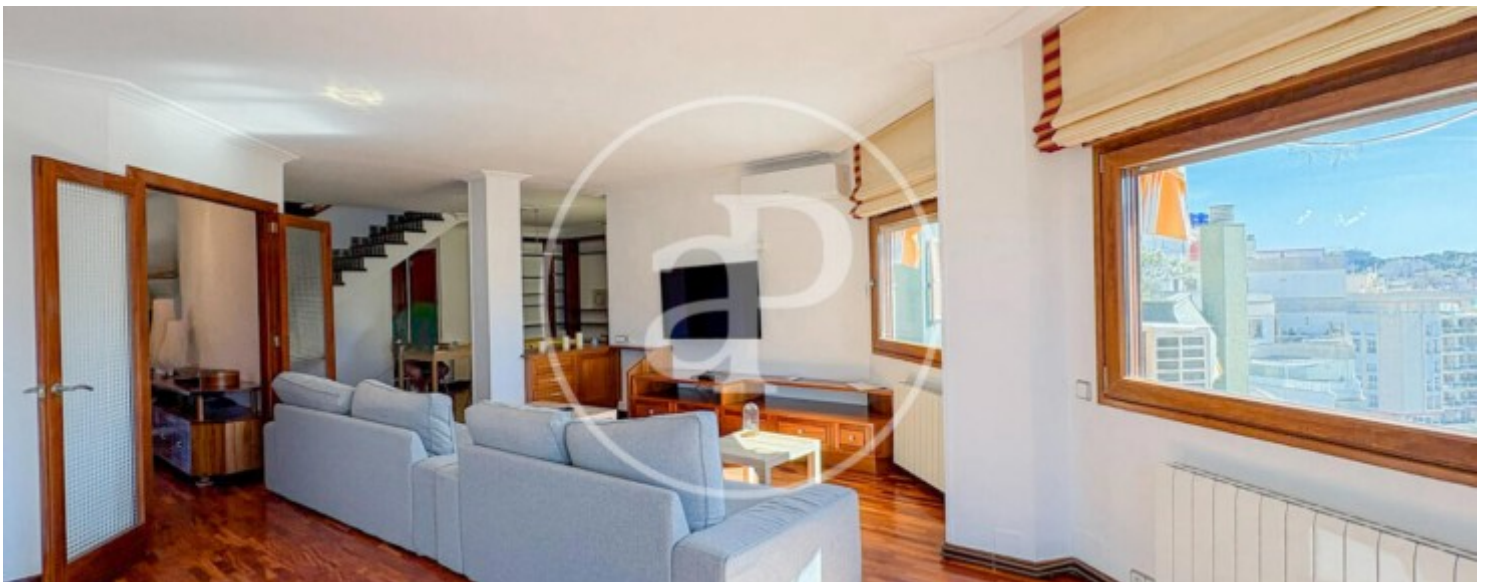
Son Armadams, Palma de Mallorca

REF. APM2605007



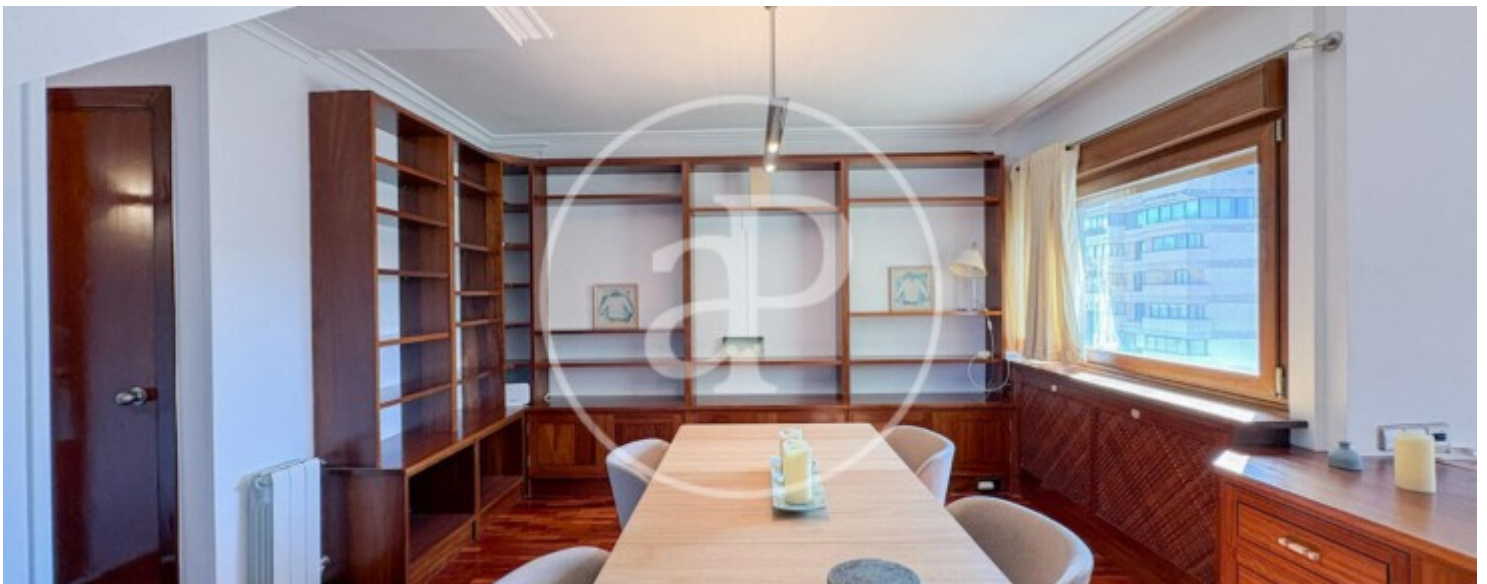
Son Armadams, Palma de Mallorca

REF. APM2605007



Son Armadams, Palma de Mallorca

REF. APM2605007



Son Armadams, Palma de Mallorca

REF. APM2605007



Los datos de cada inmueble no son parte de una oferta o contrato. No debe considerar exactos o factuales las declaraciones hechas por aProperties, verbalmente o por escrito, respecto del inmueble, el estado en que se encuentra o su valor. Las fotografías sólo muestran partes determinadas del inmueble tal y como eran en el momento que se tomaron. Las áreas, dimensiones y las distancias que se proporcionan sólo son aproximadas y deben ser comprobadas por el cliente. Las imágenes generadas por ordenador solo son una indicación de la posible apariencia del inmueble, y pueden cambiar en cualquier momento. La información respecto a un inmueble es susceptible de cambiar en cualquier momento.

Para **más información** o  
para concertar una cita

[apropertiespalma@aproperties.es](mailto:apropertiespalma@aproperties.es)  
Tel: 871 16 01 60  
[www.aproperties.es](http://www.aproperties.es)