

Son Anglada, Palma de Mallorca

REF. APM2603015

Casa en alquiler en Son Anglada

Características

Superficie

310 m²

Dormitorios

5

Baños

5

- ✓ Vistas
- ✓ AACC
- ✓ Patio
- ✓ Tiene parking
- ✓ Calefacción
- ✓ Terraza
- ✓ Piscina

Precio

Precio a consultar



A 10 minutos del centro de Palma, pero a su vez con una localización perfecta para desconectar de la ajetreada vida urbana, encontramos esta propiedad de dos plantas de 310m², rodeada de campo y un jardín agradable muy bien cuidado. Desde la puerta de entrada a la vivienda accedemos a un recibidor en el que encontramos un espacioso y luminoso salón comedor con salida a una terraza con inmejorables vistas y una cocina moderna amueblada con una zona de coladuría independiente. A través de unas escaleras accedemos al dormitorio principal con vestidor y baño en suite con plato de ducha, a un despacho con posibilidad de convertirlo en dormitorio y a un aseo para invitados. Ambas estancias tienen salida a las terrazas. En la planta superior y zona de noche,

encontramos, una sala de estar, 3 dormitorios dobles con armarios cada uno con baño en suite, dos con plato de ducha y uno con bañera. Dispone de varias salidas a la terraza con vistas muy despejadas. La vivienda fue construida en 2017, dispone de aire acondicionado por conductos y calefacción por gasoil en todas las estancias, carpintería de madera, ventanas de doble acristalamiento, estufa de leña en el salón, pozo y placa solar. En el exterior encontramos una Piscina de agua salada, varias plazas de parking y una zona ajardinada muy...

Contacta con nosotros,
estaremos encantados de atenderte,
para ofrecerte más detalles e información.

Son Anglada, Palma de Mallorca

REF. APM2603015



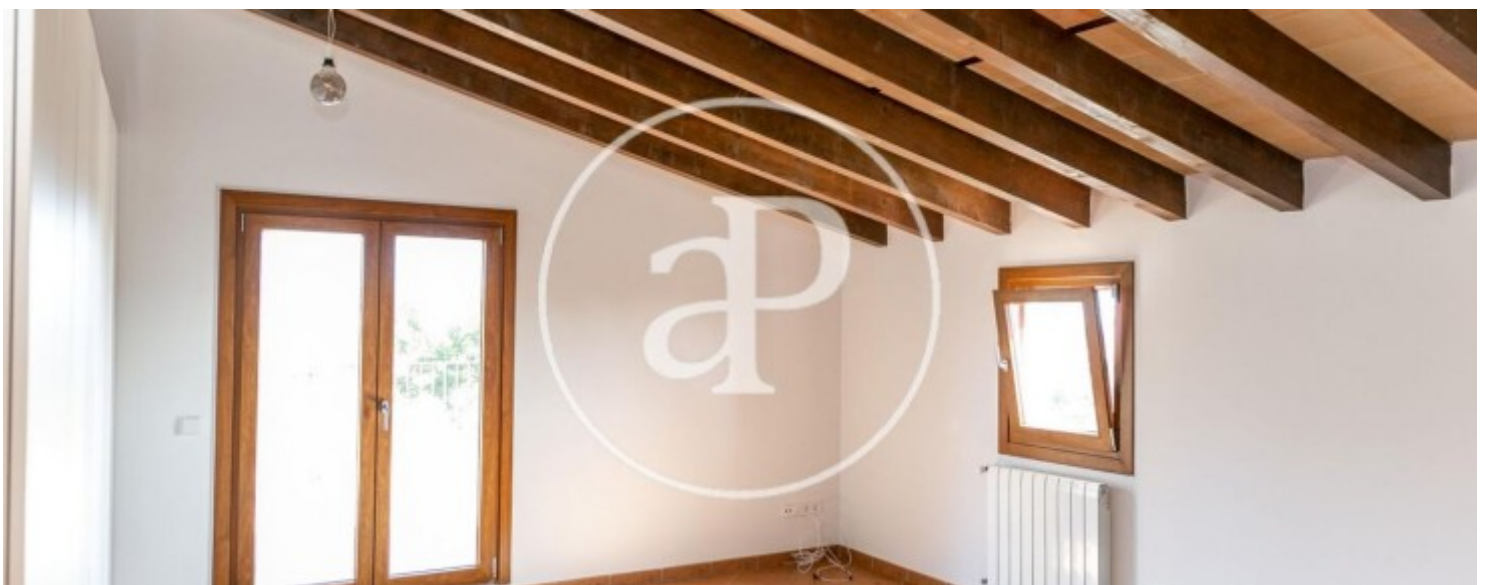
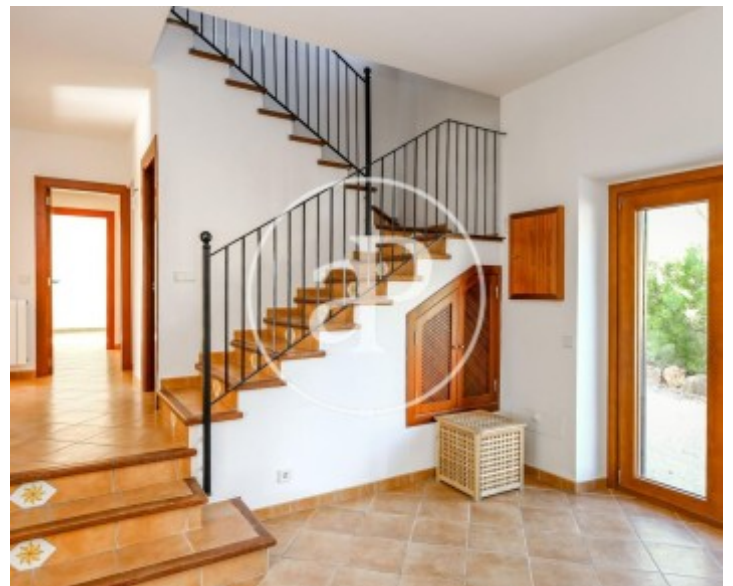
Son Anglada, Palma de Mallorca

REF. APM2603015



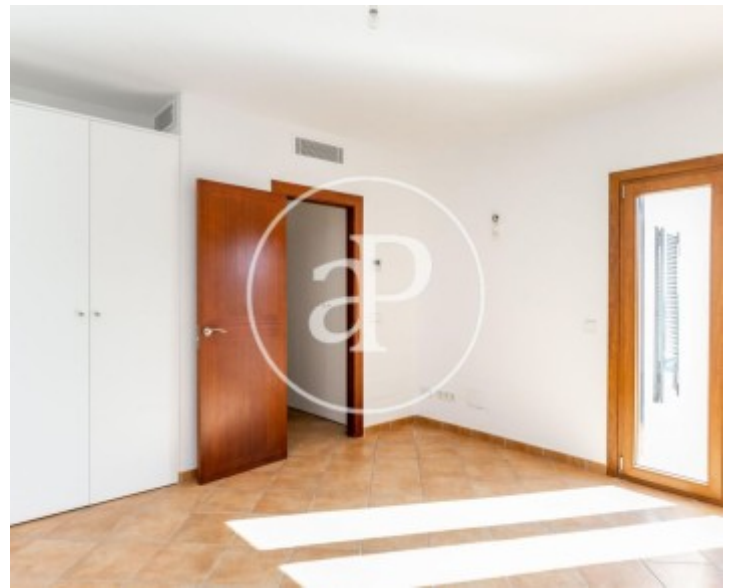
Son Anglada, Palma de Mallorca

REF. APM2603015



Son Anglada, Palma de Mallorca

REF. APM2603015



Los datos de cada inmueble no son parte de una oferta o contrato. No debe considerar exactos o factuales las declaraciones hechas por aProperties, verbalmente o por escrito, respecto del inmueble, el estado en que se encuentra o su valor. Las fotografías sólo muestran partes determinadas del inmueble tal y como eran en el momento que se tomaron. Las áreas, dimensiones y las distancias que se proporcionan sólo son aproximadas y deben ser comprobadas por el cliente. Las imágenes generadas por ordenador solo son una indicación de la posible apariencia del inmueble, y pueden cambiar en cualquier momento. La información respecto a un inmueble es susceptible de cambiar en cualquier momento.

Para **más información** o
para concertar una cita

apropertiespalma@aproperties.es
Tel: 871 16 01 60
www.aproperties.es