

Son Anglada, Palma de Mallorca

REF. APM2407014

Casa en alquiler en Son Anglada

Características

- ✓ Vistas
- ✓ Trastero
- ✓ Terraza
- ✓ Piscina
- ✓ Calefacción
- ✓ AACC
- ✓ Patio
- ✓ Tiene parking

Superficie
530 m²

Dormitorios
5

Baños
5

Precio
5.500 €



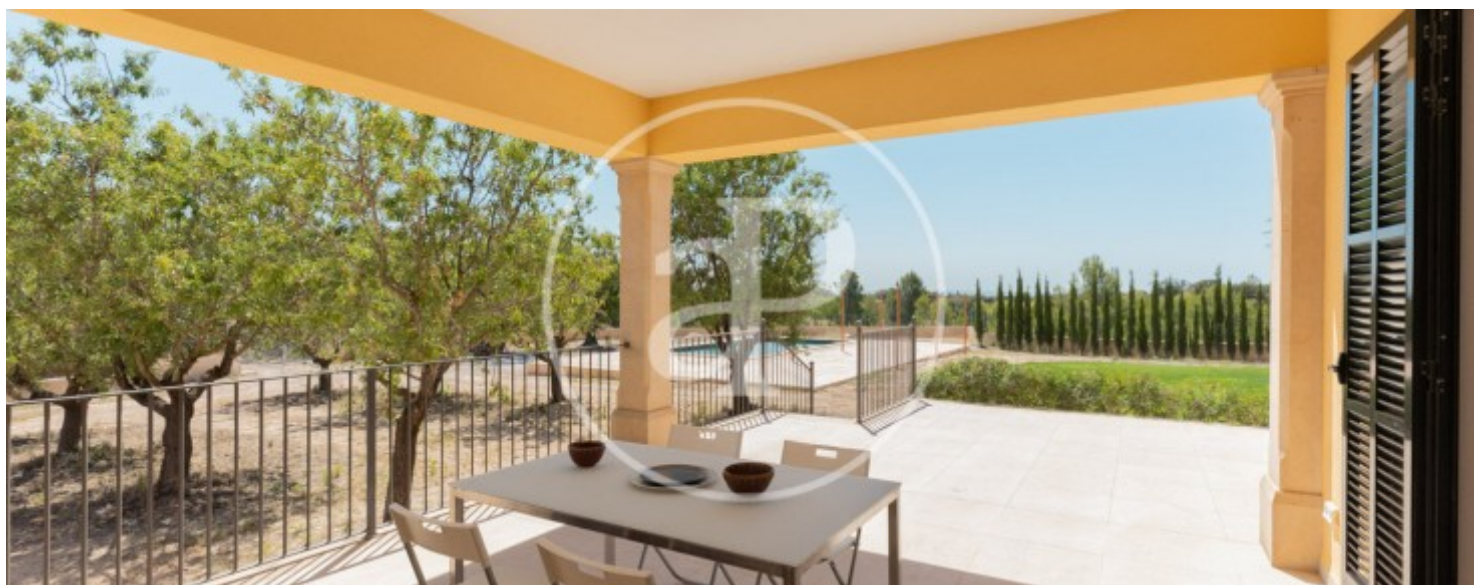
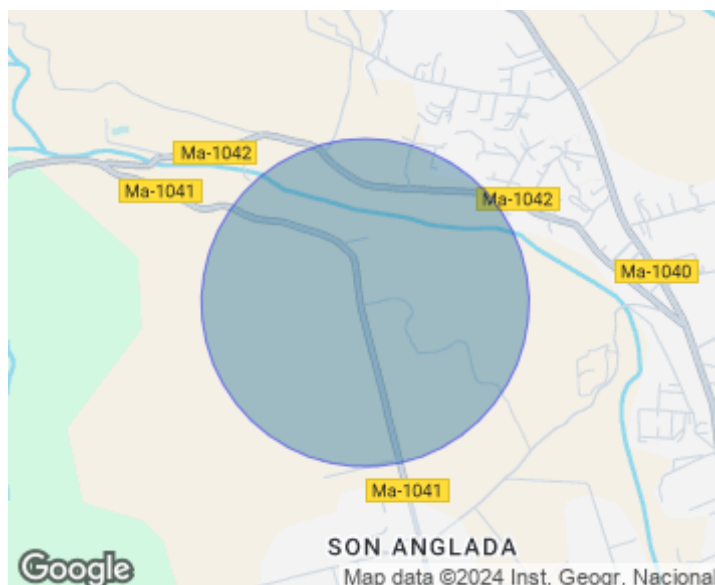
A 10 minutos del centro de Palma, pero a su vez con una localización perfecta para desconectar de la ajetreada vida urbana, encontramos esta casa de dos plantas de 530 m² construidos, en una parcela rústica de aproximadamente, 5000m². Accedemos a la vivienda a través de un recibidor en el que encontramos un luminoso salón-comedor con salida a una amplia terraza con una zona cubierta con vistas al jardín y a la piscina. La cocina, de estilo moderno, se encuentra completamente amueblada, tiene una zona de coladuría y una habitación polivalente para utilizarla de despensa para almacenaje o cuarto de plancha. En la misma planta y zona de noche, encontramos dos habitaciones dobles que destacan por su amplitud, un

baño y un aseo de cortesía. A través de unas escaleras, accedemos a la primera planta y zona de noche en la que encontramos cuatro habitaciones dobles con baño en suite cada una de ellas y una habitación polivalente ideal para utilizarla de sala de televisión, zona de juegos o despacho, la cual tiene salida a una agradable terraza con inmejorables vistas al campo y al jardín. La vivienda fue construida en el año 2020, cuenta con un amplio garaje para dos coches, piscina, pozo propio, aire acondicionado, suelo...

Contacta con nosotros,
estaremos encantados de atenderte,
para ofrecerte más detalles e información.

Son Anglada, Palma de Mallorca

REF. APM2407014



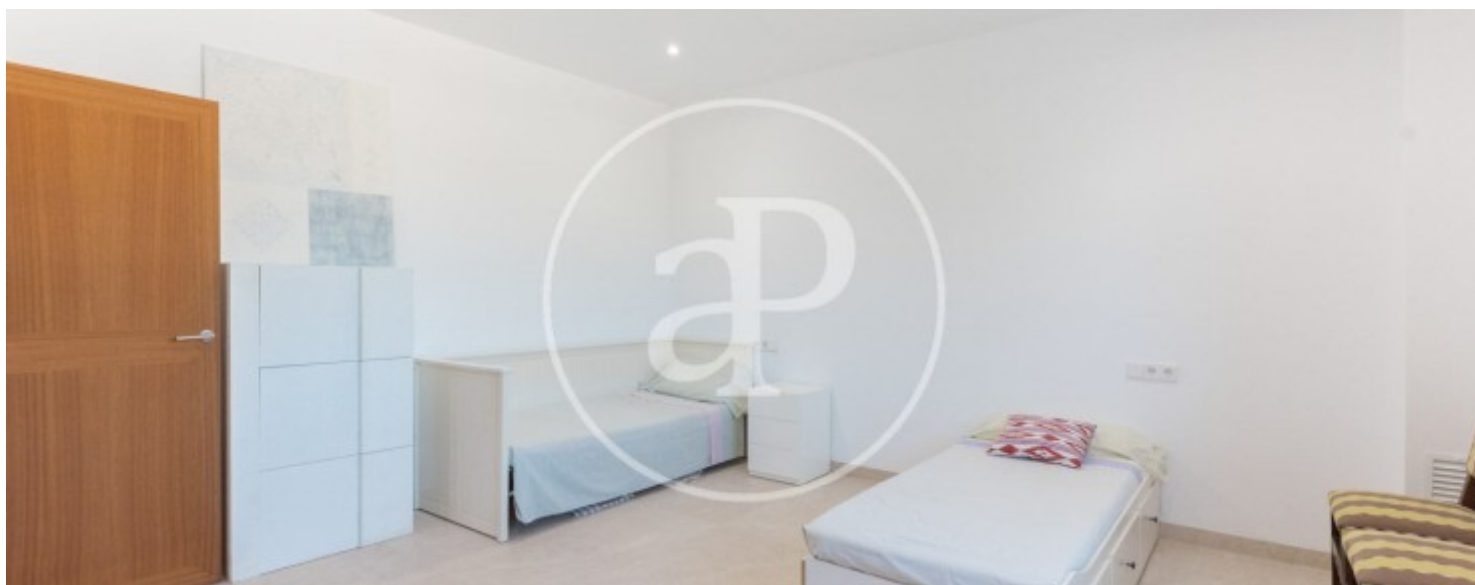
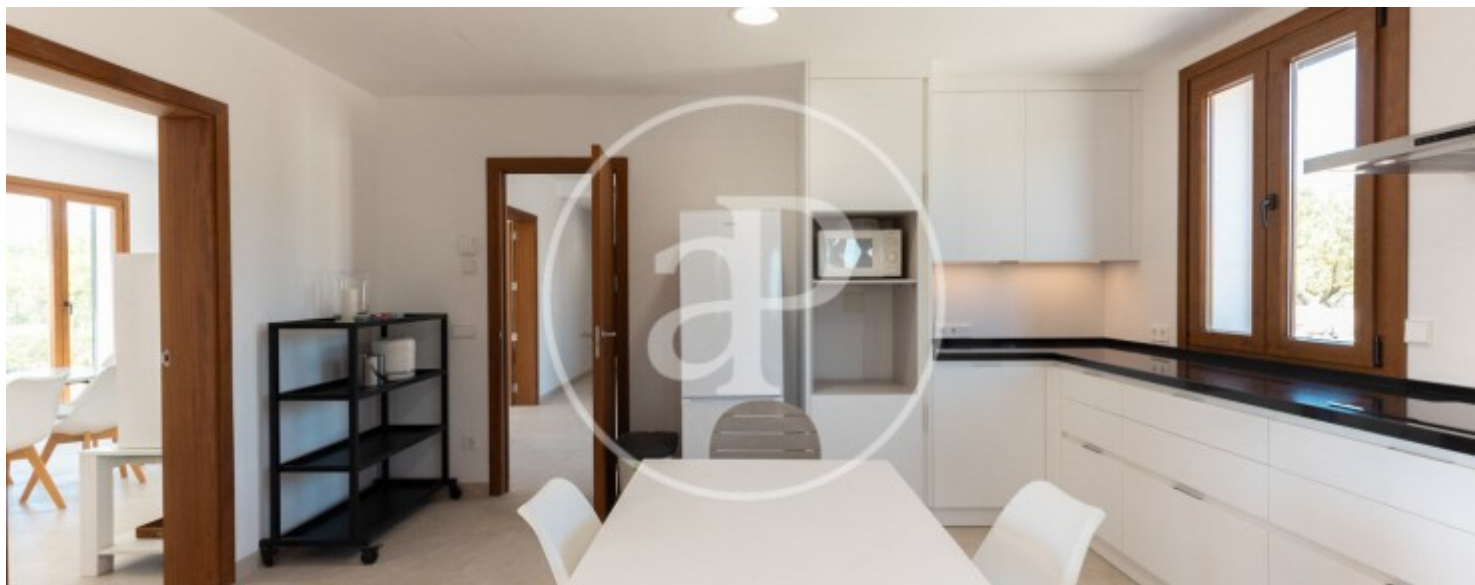
Son Anglada, Palma de Mallorca

REF. APM2407014



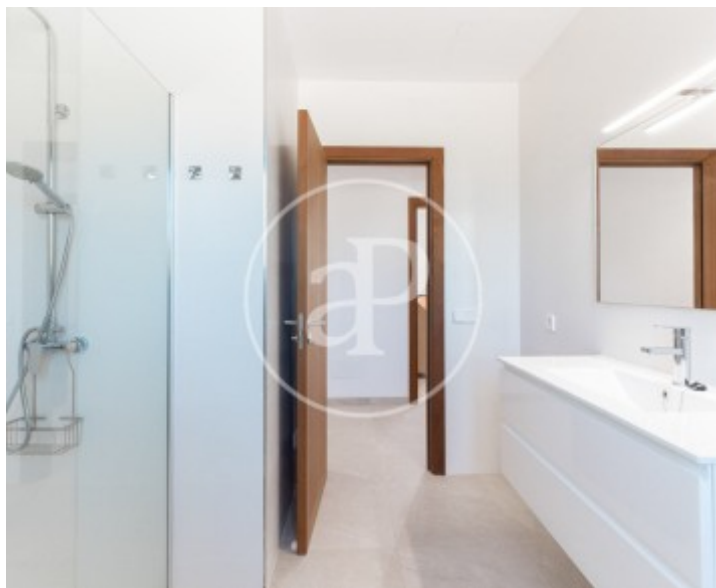
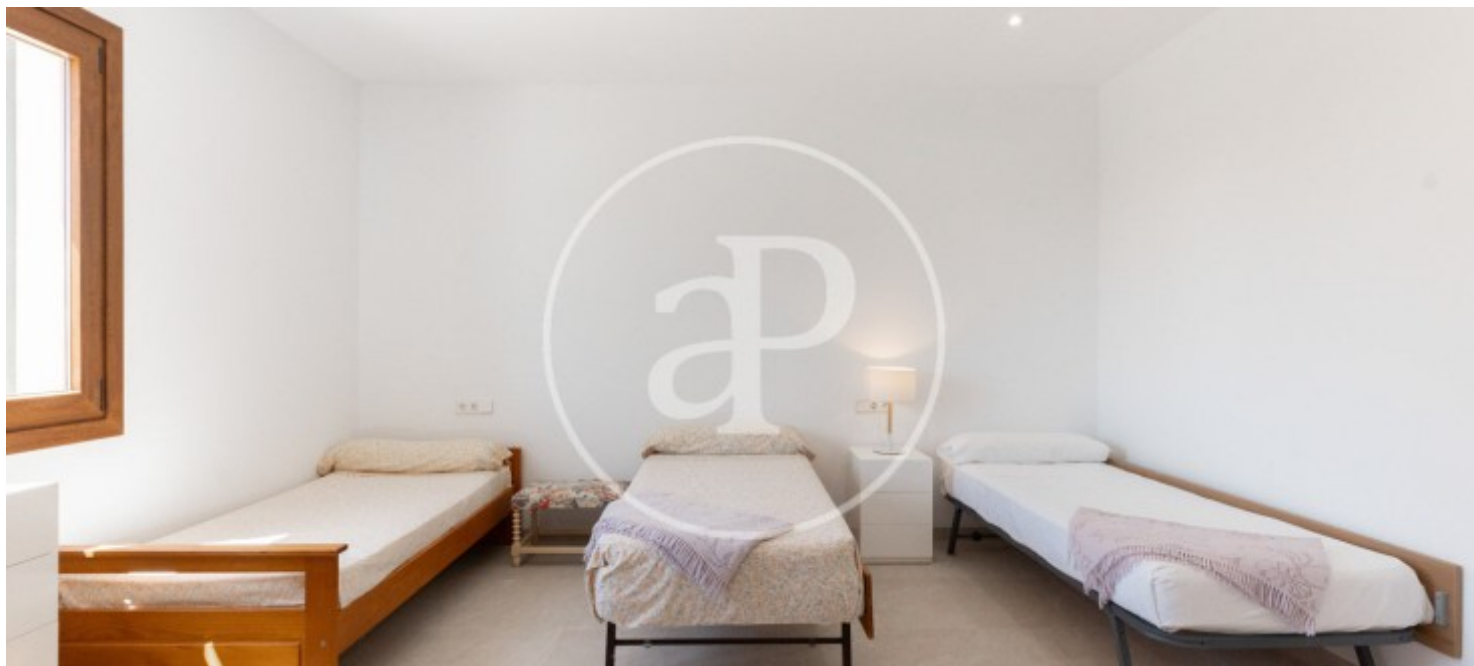
Son Anglada, Palma de Mallorca

REF. APM2407014



Son Anglada, Palma de Mallorca

REF. APM2407014



Los datos de cada inmueble no son parte de una oferta o contrato. No debe considerar exactos o factuales las declaraciones hechas por aProperties, verbalmente o por escrito, respecto del inmueble, el estado en que se encuentra o su valor. Las fotografías sólo muestran partes determinadas del inmueble tal y como eran en el momento que se tomaron. Las áreas, dimensiones y las distancias que se proporcionan sólo son aproximadas y deben ser comprobadas por el cliente. Las imágenes generadas por ordenador solo son una indicación de la posible apariencia del inmueble, y pueden cambiar en cualquier momento. La información respecto a un inmueble es susceptible de cambiar en cualquier momento.

Para **más información** o
para concertar una cita

apropertiespalma@aproperties.es
Tel: 871 16 01 60
www.aproperties.es