

Son Anglada, Palma de Mallorca

REF. APM2509002

Casa en alquiler en Establiments

Características

- ✓ Vistas
- ✓ Trastero
- ✓ Terraza
- ✓ Piscina
- ✓ Calefacción
- ✓ AACC
- ✓ Patio
- ✓ Tiene parking

Superficie
430 m²

Dormitorios
5

Baños
6

Precio
6.500 €



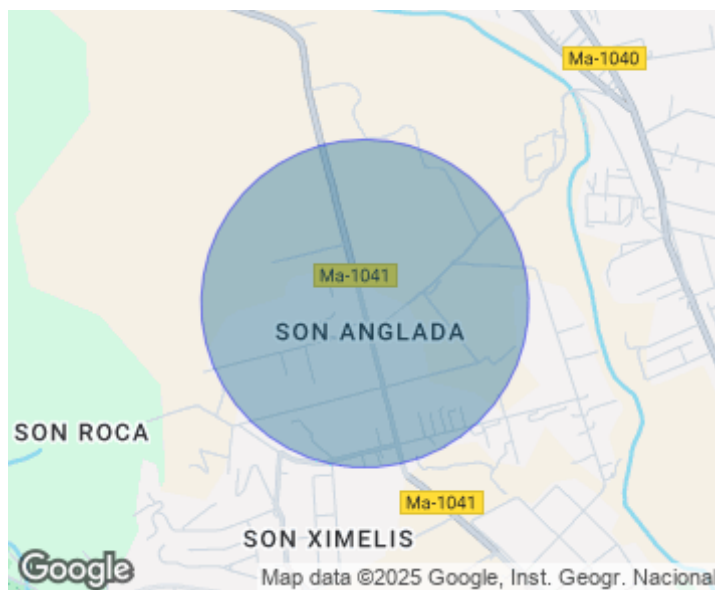
A 10 minutos del centro de Palma, pero a su vez con una localización perfecta para desconectar de la ajetreada vida urbana, encontramos esta propiedad 437m2 construidos ubicada en una parcela de 7600m2. Desde la puerta de entrada a la vivienda accedemos a un recibidor en el que encontramos un espacioso y luminoso salón con estufa de leña y un comedor independiente, ambos con salida a una amplia terraza con inmejorables vistas al jardín y a la zona de la piscina. En la misma planta encontramos una cocina moderna amueblada con una zona de coladuría independiente y una habitación de servicio con un baño con plato de ducha. A través de un pasillo accedemos a una acogedora salita y a una habitación doble con armarios empotrados y un

baño con plato de ducha. En la misma planta hay un aseo de cortesía. En la planta superior y zona de noche, encontramos, 3 habitaciones dobles, dos con armarios y cada uno con baño en suite, dos con plato de ducha y uno con bañera. Dispone de varias terrazas con salida desde las habitaciones y con vistas a la ciudad de Palma. La habitación principal con vestidor. La vivienda fue construida en 2020, dispone de aire acondicionado por conductos y calefacción por gasoil en todas las estancias, carpintería de...

Contacta con nosotros,
estaremos encantados de atenderte,
para ofrecerte más detalles e información.

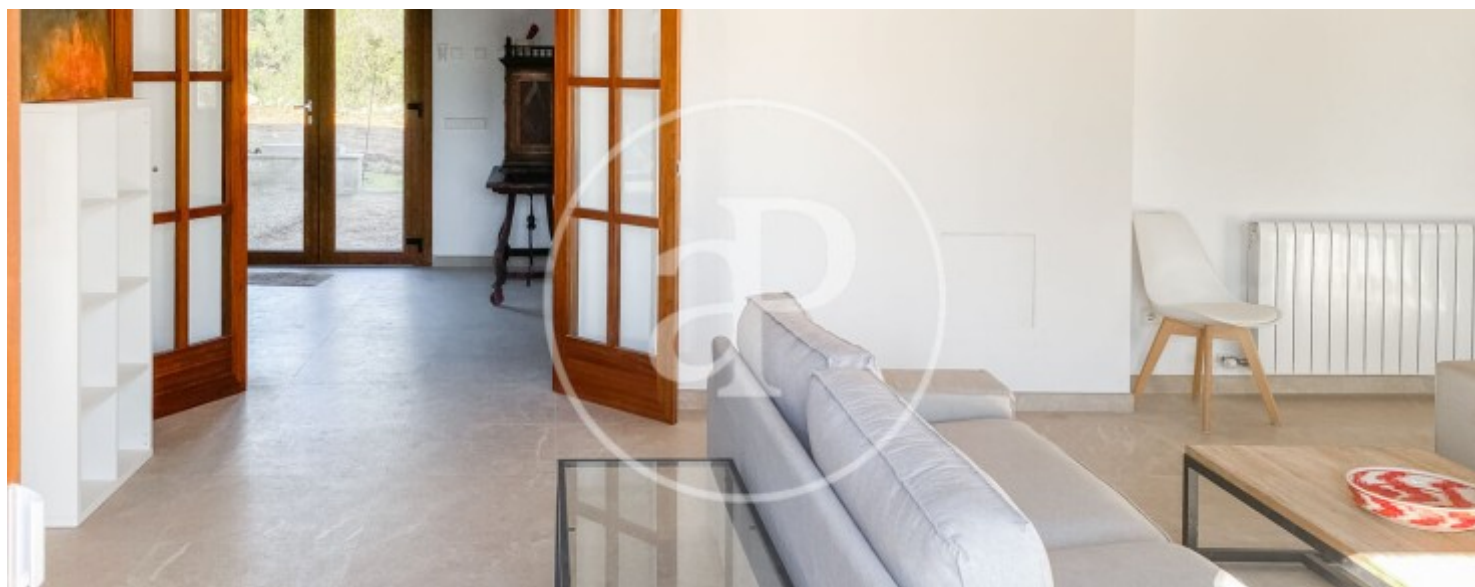
Son Anglada, Palma de Mallorca

REF. APM2509002



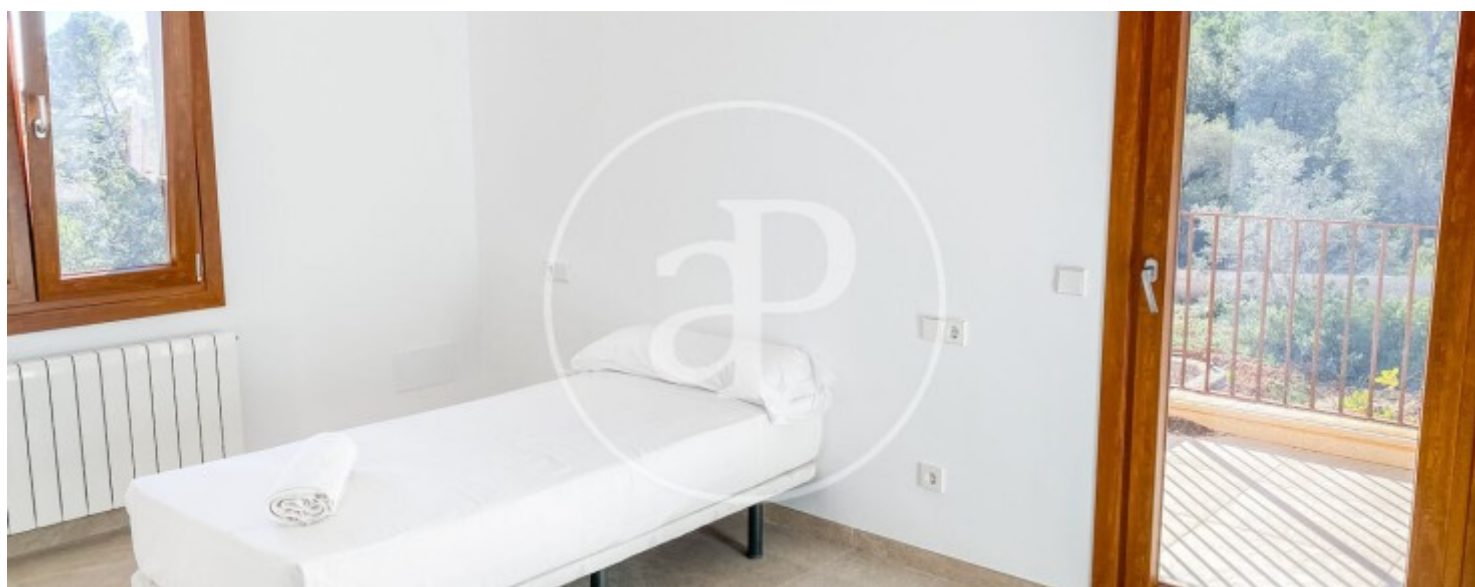
Son Anglada, Palma de Mallorca

REF. APM2509002



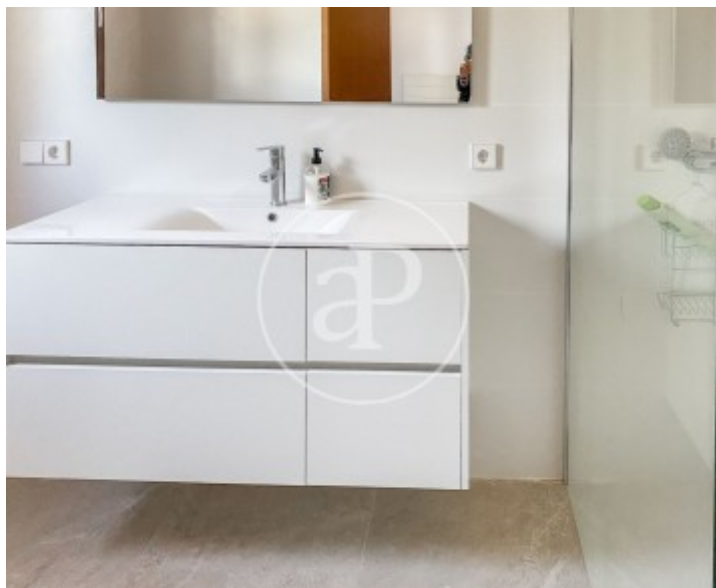
Son Anglada, Palma de Mallorca

REF. APM2509002



Son Anglada, Palma de Mallorca

REF. APM2509002



Los datos de cada inmueble no son parte de una oferta o contrato. No debe considerar exactos o factuales las declaraciones hechas por aProperties, verbalmente o por escrito, respecto del inmueble, el estado en que se encuentra o su valor. Las fotografías sólo muestran partes determinadas del inmueble tal y como eran en el momento que se tomaron. Las áreas, dimensiones y las distancias que se proporcionan sólo son aproximadas y deben ser comprobadas por el cliente. Las imágenes generadas por ordenador solo son una indicación de la posible apariencia del inmueble, y pueden cambiar en cualquier momento. La información respecto a un inmueble es susceptible de cambiar en cualquier momento.

Para **más información** o
para concertar una cita

apropertiespalma@aproperties.es
Tel: 871 16 01 60
www.aproperties.es