

Son Anglada, Palma de Mallorca

REF. APM2511011

Casa en alquiler en Son Anglada-Establiments

Características

Superficie
327 m²

Dormitorios
4

Baños
3

- ✓ Vistas
- ✓ Trastero
- ✓ Terraza
- ✓ Piscina
- ✓ Calefacción
- ✓ AACC
- ✓ Patio
- ✓ Tiene parking

Precio

4.900 €



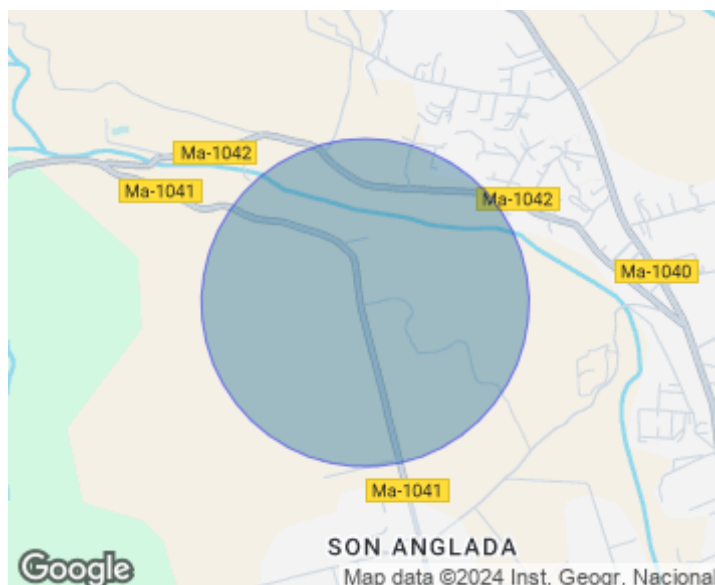
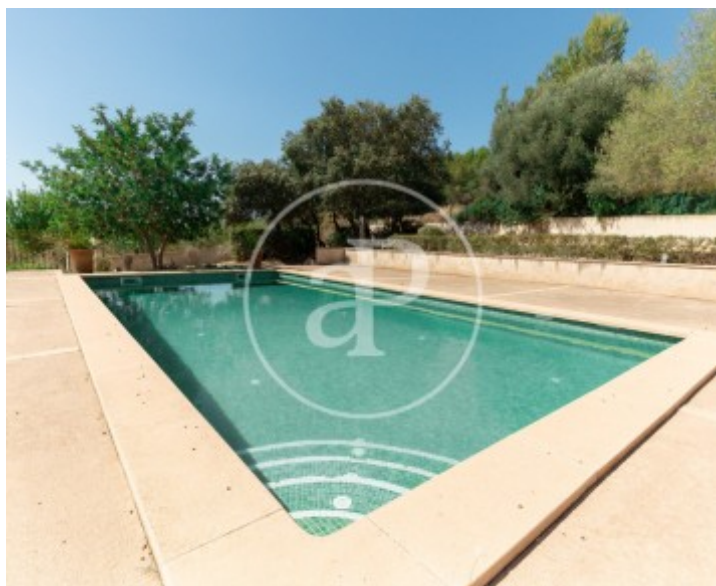
Alquiler de larga estancia A 10 minutos del centro de Palma, pero a su vez con una localización perfecta para desconectar de la ajetreada vida urbana, encontramos esta casa de dos plantas de 327 m² construidos , en una parcela rústica de aproximadamente, 3000m². Accedemos a la vivienda a través de un recibidor en el que encontramos un luminoso salón y un comedor independiente, ambos con salida a una amplia terraza cubierta con vistas al jardín y a la zona de la piscina. La cocina, de estilo moderno, se encuentra completamente amueblada, tiene una zona de coladuría y despensa para almacenaje. En la misma planta y zona de noche, encontramos tres habitaciones dobles con armarios y dos baños. La habitación principal con

baño en suite con bañera y un vestidor para mayor comodidad de almacenaje. A través de una escalera de madera, accedemos a la primera planta en la que encontramos una habitación doble con baño en suite y una habitación muy amplia ideal para utilizarla de sala de televisión, zona de juegos o despacho, la cual tiene salida a una agradable terraza con inmejorables vistas al campo y al jardín. La vivienda fue construida en el año 2016, cuenta con un trastero, cuarto de depuradora, aire acondicionado,...

Contacta con nosotros,
estaremos encantados de atenderte,
para ofrecerte más detalles e información.

Son Anglada, Palma de Mallorca

REF. APM2511011



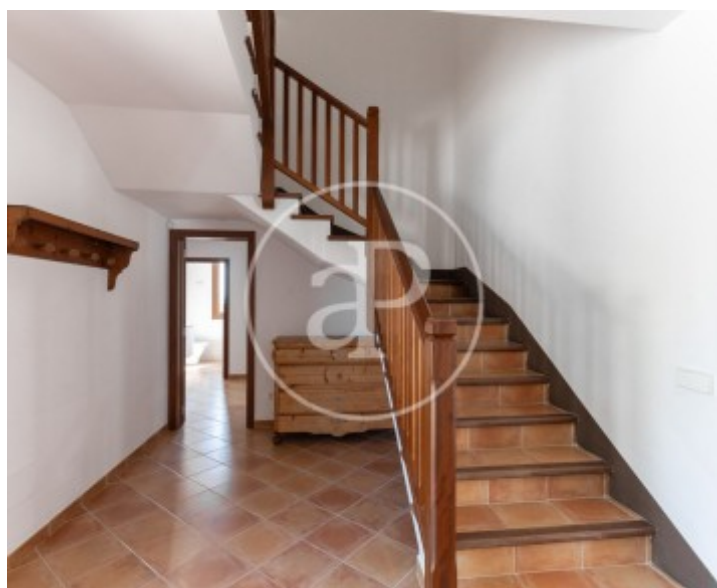
Son Anglada, Palma de Mallorca

REF. APM2511011



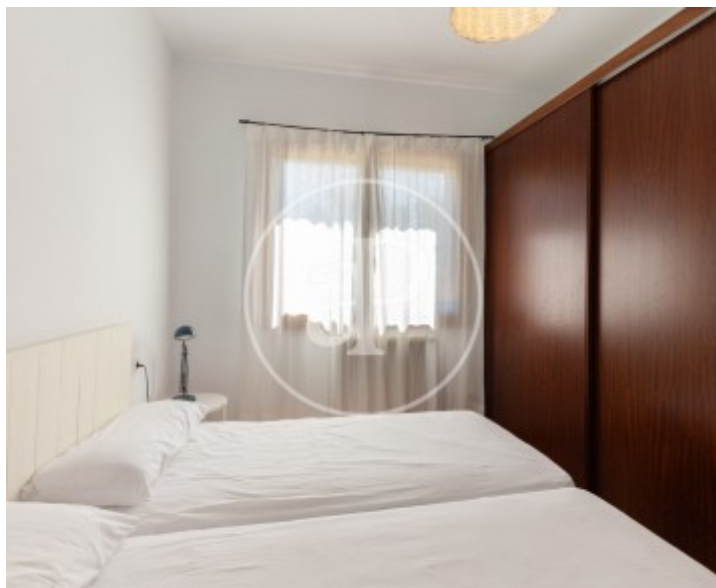
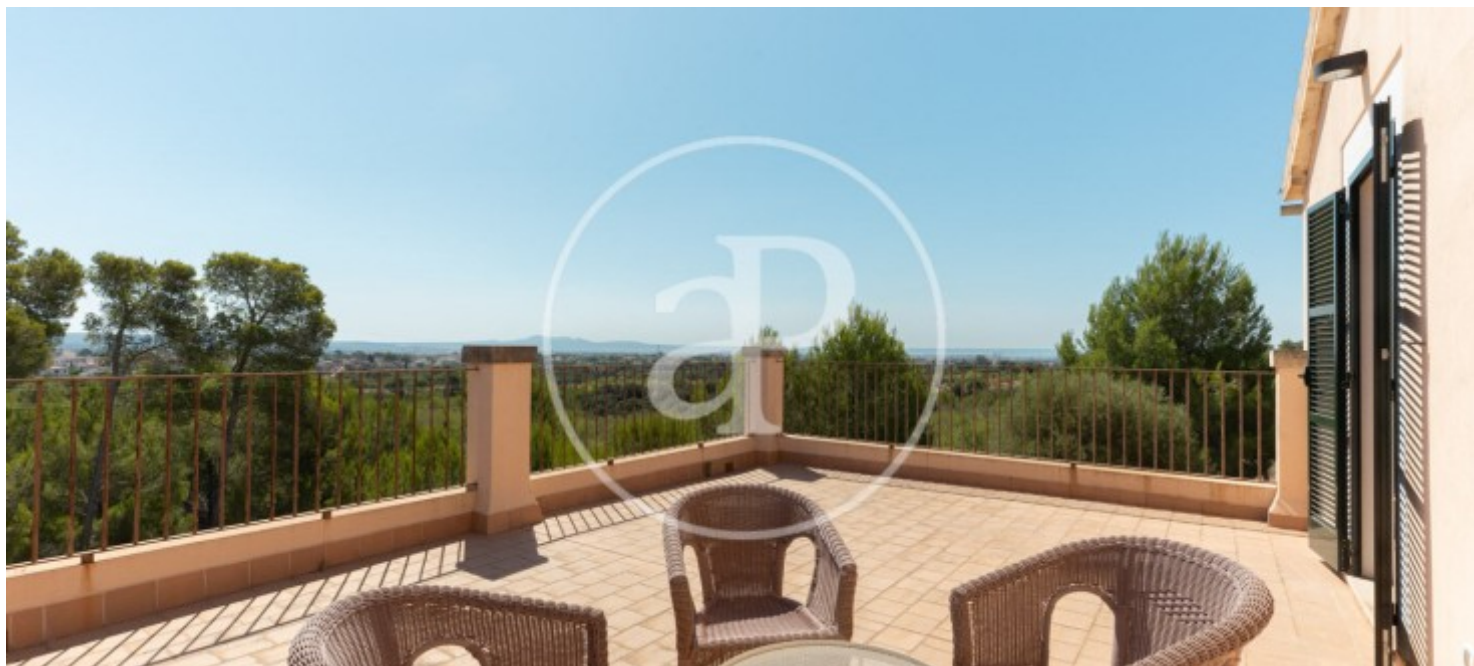
Son Anglada, Palma de Mallorca

REF. APM2511011



Son Anglada, Palma de Mallorca

REF. APM2511011



Los datos de cada inmueble no son parte de una oferta o contrato. No debe considerar exactos o factuales las declaraciones hechas por aProperties, verbalmente o por escrito, respecto del inmueble, el estado en que se encuentra o su valor. Las fotografías sólo muestran partes determinadas del inmueble tal y como eran en el momento que se tomaron. Las áreas, dimensiones y las distancias que se proporcionan sólo son aproximadas y deben ser comprobadas por el cliente. Las imágenes generadas por ordenador solo son una indicación de la posible apariencia del inmueble, y pueden cambiar en cualquier momento. La información respecto a un inmueble es susceptible de cambiar en cualquier momento.

Para **más información** o
para concertar una cita

apropertiespalma@aproperties.es
Tel: 871 16 01 60
www.aproperties.es