

Santa Catalina, Palma de Mallorca

REF. VPM2302012

# Planta baja en venta con jardín en Santa Catalina con dos dormitorios

## Características

Superficie  
**90 m<sup>2</sup>**

Dormitorios  
**3**

Baños  
**2**

- ✓ Calefacción
- ✓ AACC
- ✓ Terraza
- ✓ Patio

Precio  
**1.280.000 €**



**Esta encantadora propiedad está ubicada en una de las zonas más exclusivas de Palma, en el barrio de Santa Catalina.**

Su proximidad al Paseo Marítimo, junto con una amplia oferta de tiendas y restaurantes, permite disfrutar de una experiencia gastronómica única, complementada por la cercanía al emblemático Mercado de Santa Catalina. Además, la excelente conexión con el centro de Palma asegura comodidad y accesibilidad. El inmueble se encuentra en un terreno de 170 m<sup>2</sup>, con una vivienda de 90 m<sup>2</sup> y un jardín privado de 80 m<sup>2</sup>, una característica muy valorada en esta codiciada

ubicación. Diseñada para aprovechar al máximo la luz natural, la casa ofrece un acogedor hall de entrada, dos amplios dormitorios dobles, dos baños completos, un vestidor y un espacioso salón-comedor que conecta directamente con el jardín. La cocina de estilo americano aporta una fluidez inigualable entre los espacios interiores y exteriores, creando una atmósfera cálida, moderna y funcional en toda la vivienda. El jardín, cuidadosamente integrado con la casa, se presenta como un oasis privado ideal para disfrutar de momentos de...

**Contacta con nosotros,**  
estaremos encantados de atenderte,  
para ofrecerte más detalles e información.



Santa Catalina, Palma de Mallorca

REF. VPM2302012





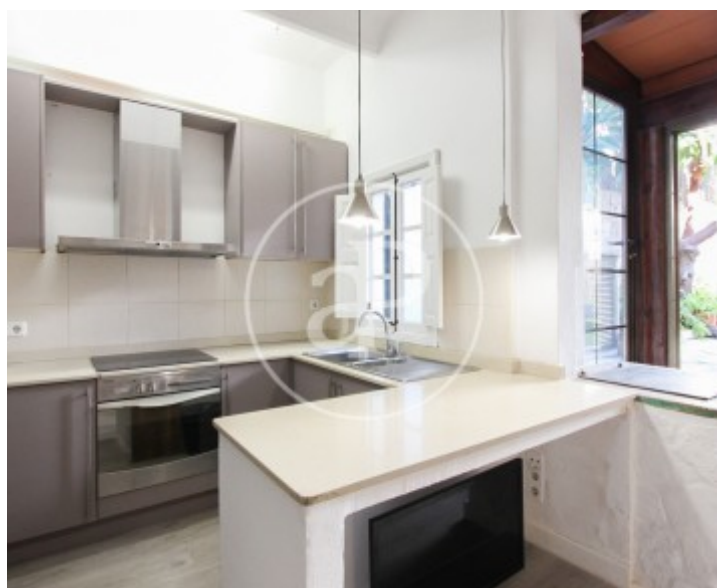
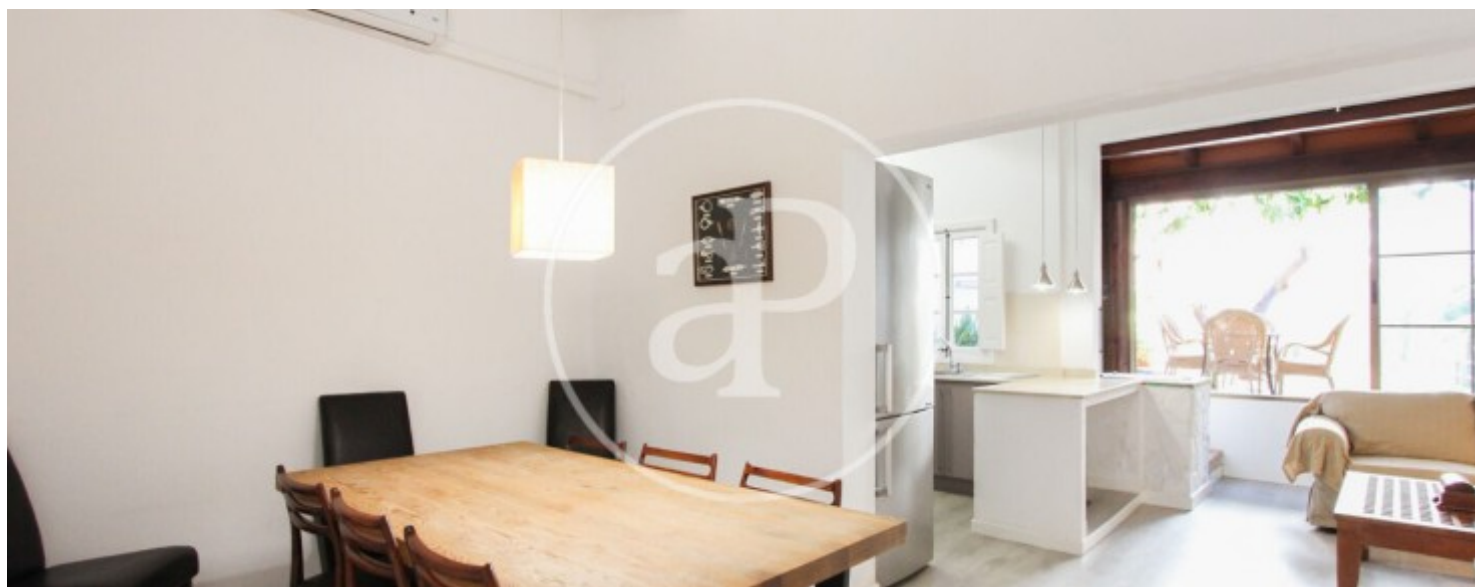
Santa Catalina, Palma de Mallorca

REF. VPM2302012



Santa Catalina, Palma de Mallorca

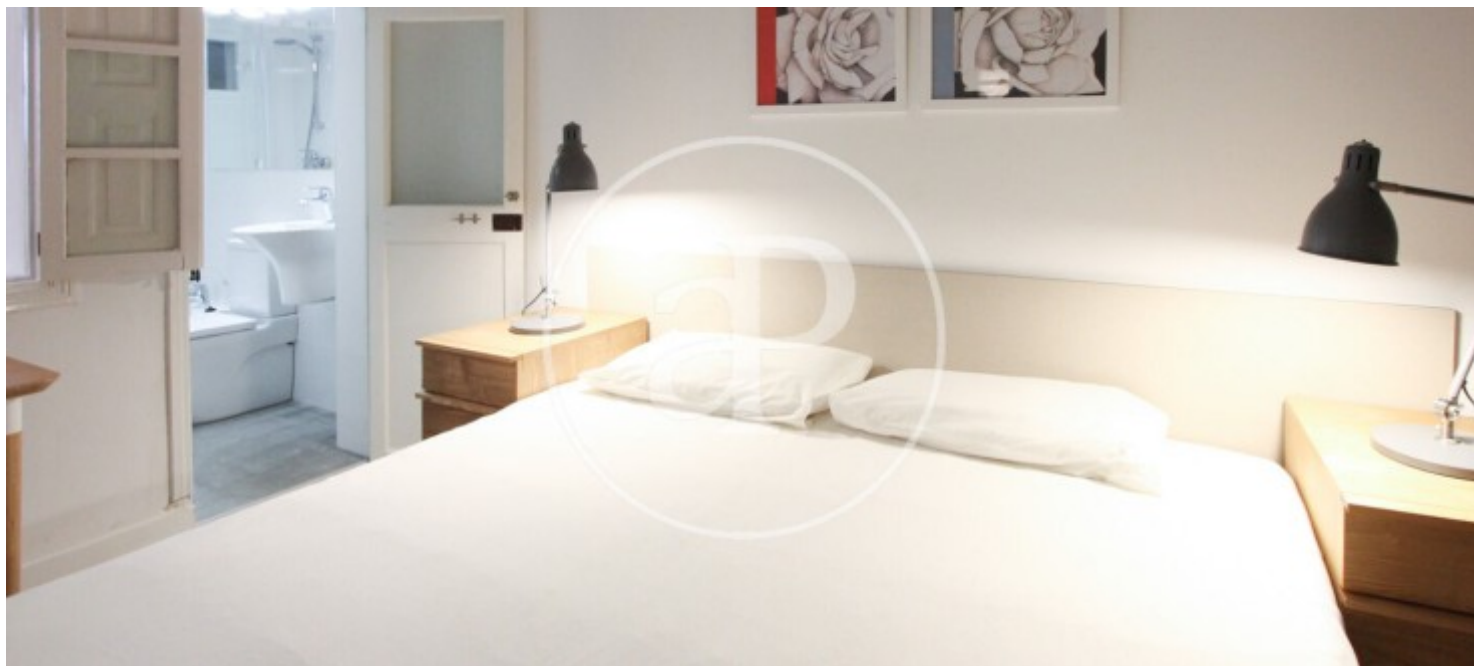
REF. VPM2302012





Santa Catalina, Palma de Mallorca

REF. VPM2302012



Los datos de cada inmueble no son parte de una oferta o contrato. No debe considerar exactos o factuales las declaraciones hechas por aProperties, verbalmente o por escrito, respecto del inmueble, el estado en que se encuentra o su valor. Las fotografías sólo muestran partes determinadas del inmueble tal y como eran en el momento que se tomaron. Las áreas, dimensiones y las distancias que se proporcionan sólo son aproximadas y deben ser comprobadas por el cliente. Las imágenes generadas por ordenador solo son una indicación de la posible apariencia del inmueble, y pueden cambiar en cualquier momento. La información respecto a un inmueble es susceptible de cambiar en cualquier momento.

Para **más información** o  
para concertar una cita

[apropertiespalma@aproperties.es](mailto:apropertiespalma@aproperties.es)  
Tel: 871 16 01 60  
[www.aproperties.es](http://www.aproperties.es)