

Santa Catalina, Palma de Mallorca

REF. APM2506023

# Piso en alquiler en Santa Catalina

## Características

- ✓ Vistas
- ✓ Calefacción
- ✓ Amueblado
- ✓ AACC
- ✓ Terraza
- ✓ Ascensor
- ✓ Tiene parking

Superficie  
**150 m<sup>2</sup>**

Dormitorios  
**4**

Baños  
**3**

Precio  
**2.200 €**



**En la codiciada zona de Santa Catalina, en una zona muy tranquila enfrente del famoso "Palma Tennis club" encontramos este piso de 150m2 construidos con un balcón con vistas despejadas.**

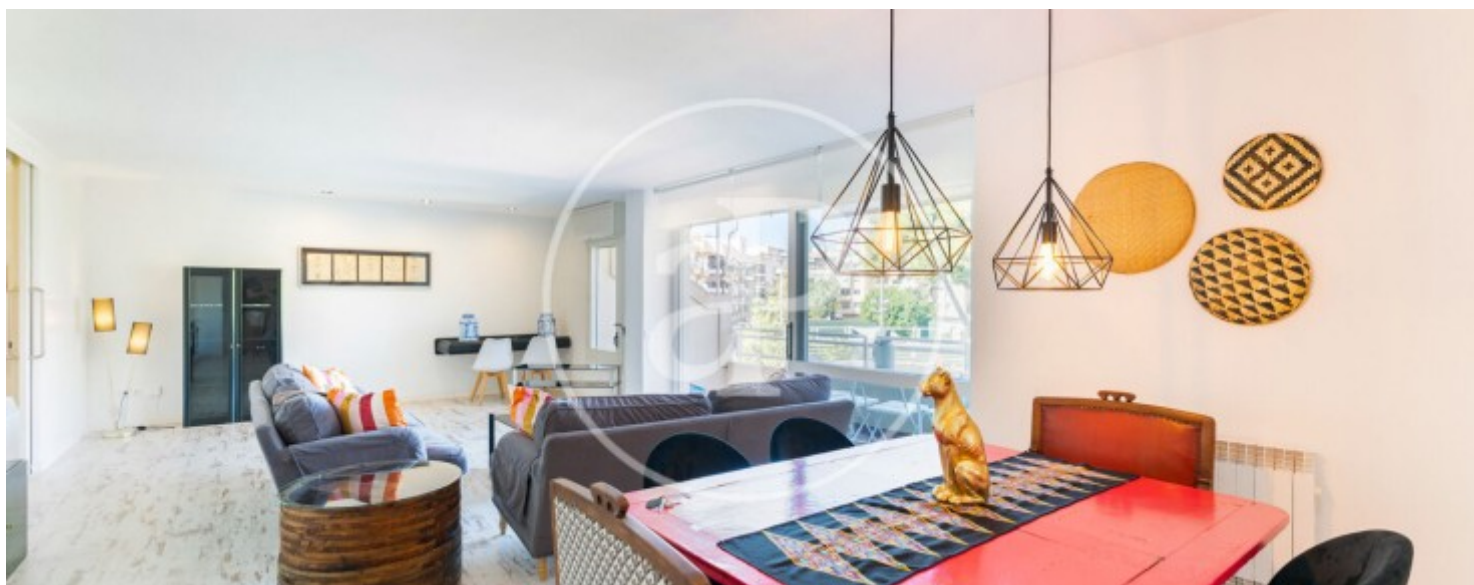
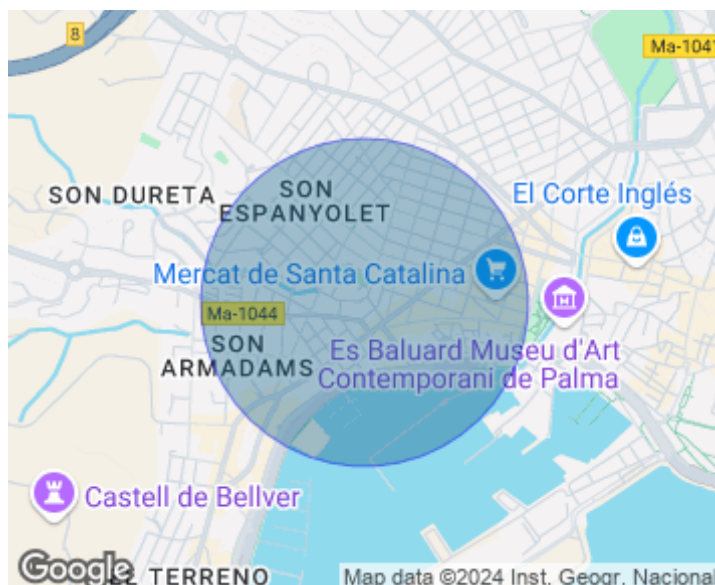
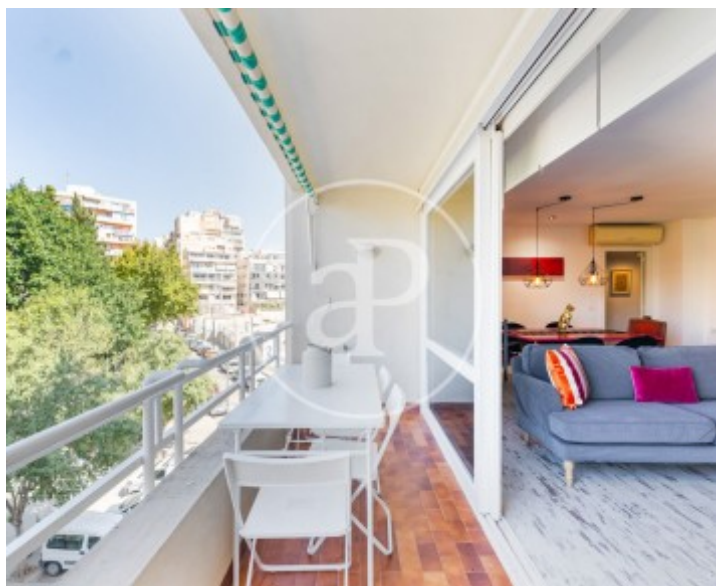
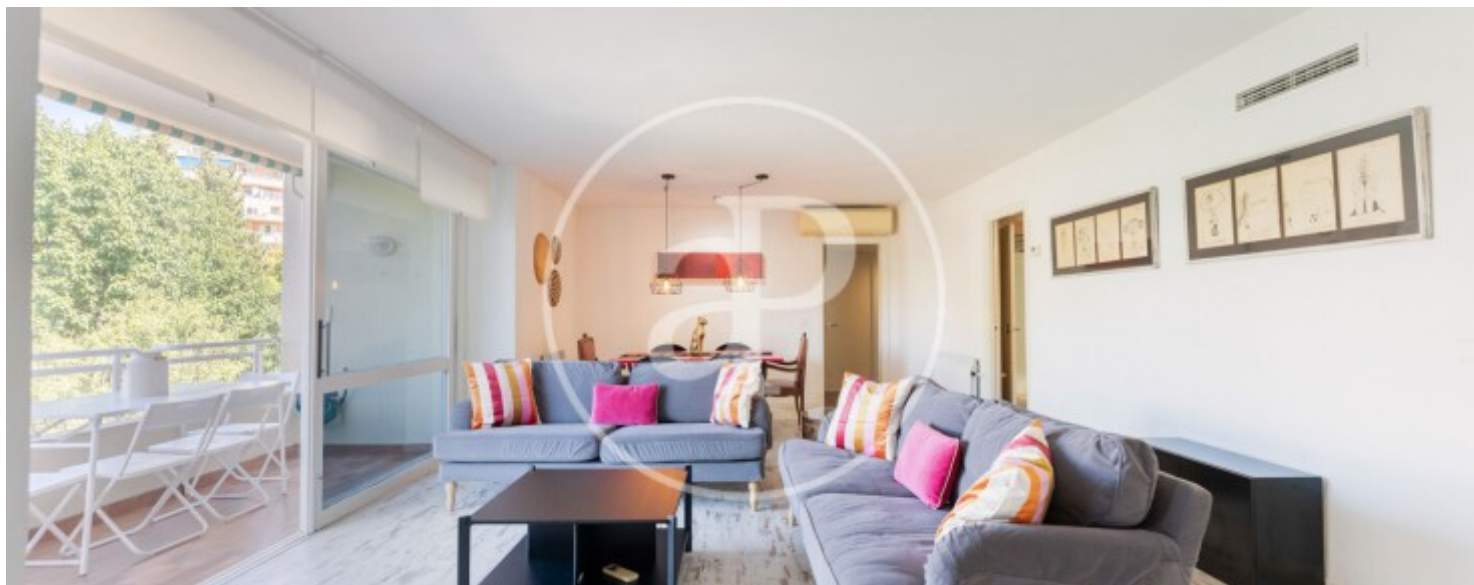
Desde la puerta de entrada a la vivienda a través de un recibidor accedemos a la zona de día en la que encontramos un espacioso y luminoso salón-comedor con salida a la terraza. La cocina independiente, es amplia y se encuentra completamente amueblada y equipada con todos los electrodomésticos. La zona de noche consta de tres habitaciones dobles con armarios empotrados y tres baños. La habitación principal

con baño en suite y balcón propio. Tiene ventanas de doble acristalamiento, suelos de mármol, aire acondicionado, una plaza de parking en el mismo edificio y se encuentra completamente amueblada y equipada. Excelente ubicación a pocos minutos andando del del paseo marítimo, del conocido "Mercat de Santa Catalina" de la zona comercial "Jaime III" y rodeado de todo tipo de comercios y servicios. El alquiler es de larga estancia ¿Te imaginas vivir aquí? Esperamos tu llamada.

**Contacta con nosotros,**  
estaremos encantados de atenderte,  
para ofrecerte más detalles e información.

Santa Catalina, Palma de Mallorca

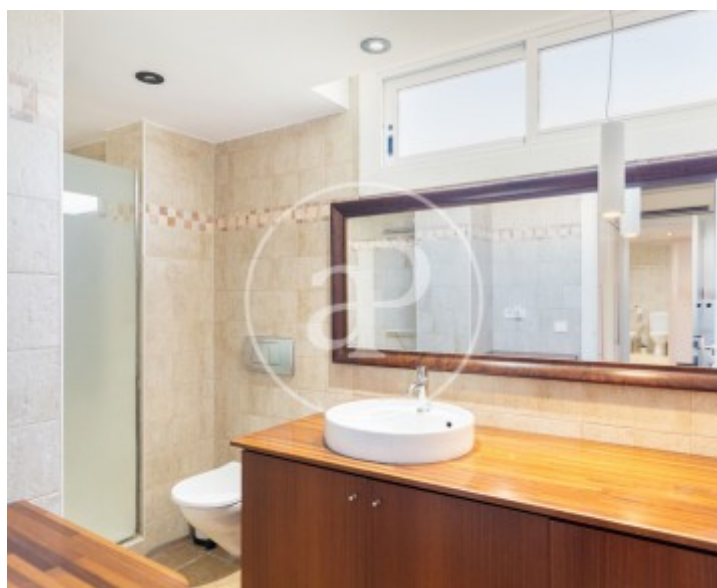
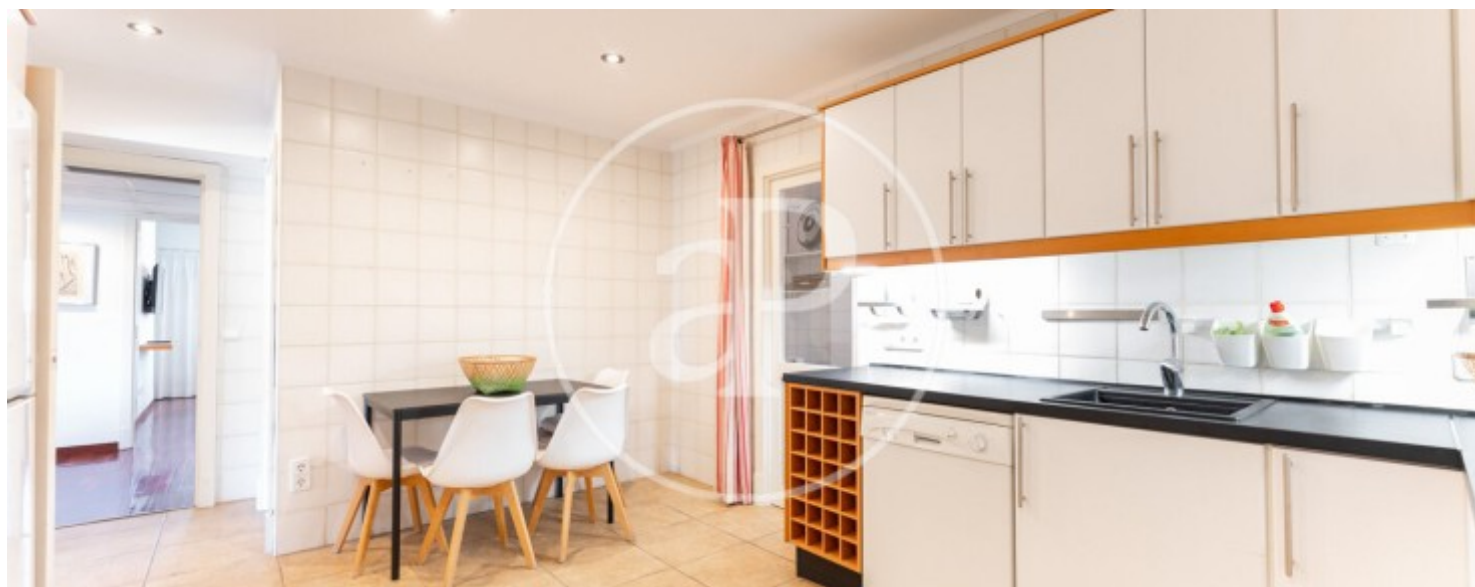
REF. APM2506023





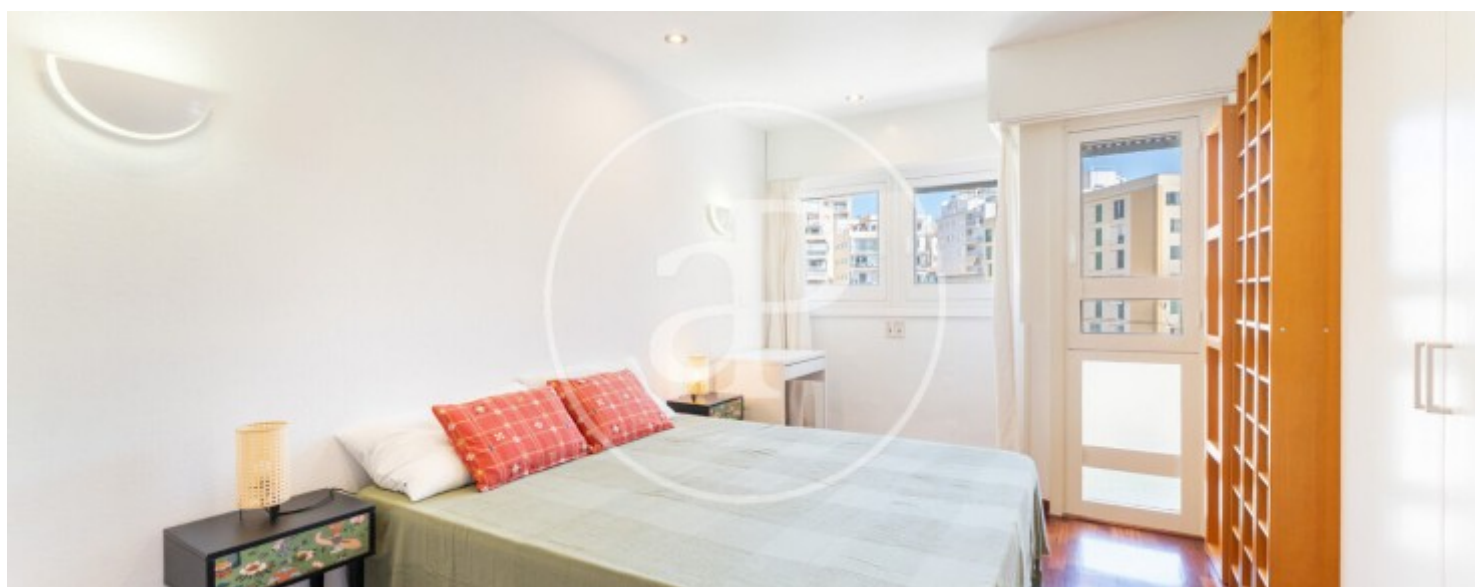
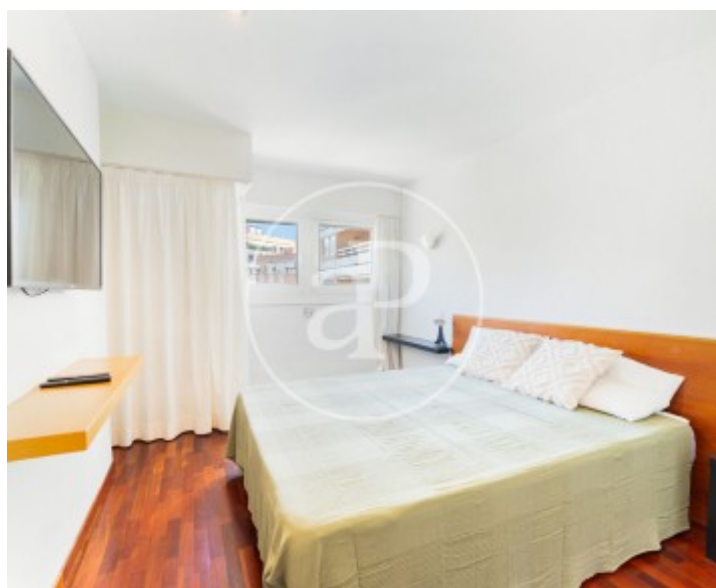
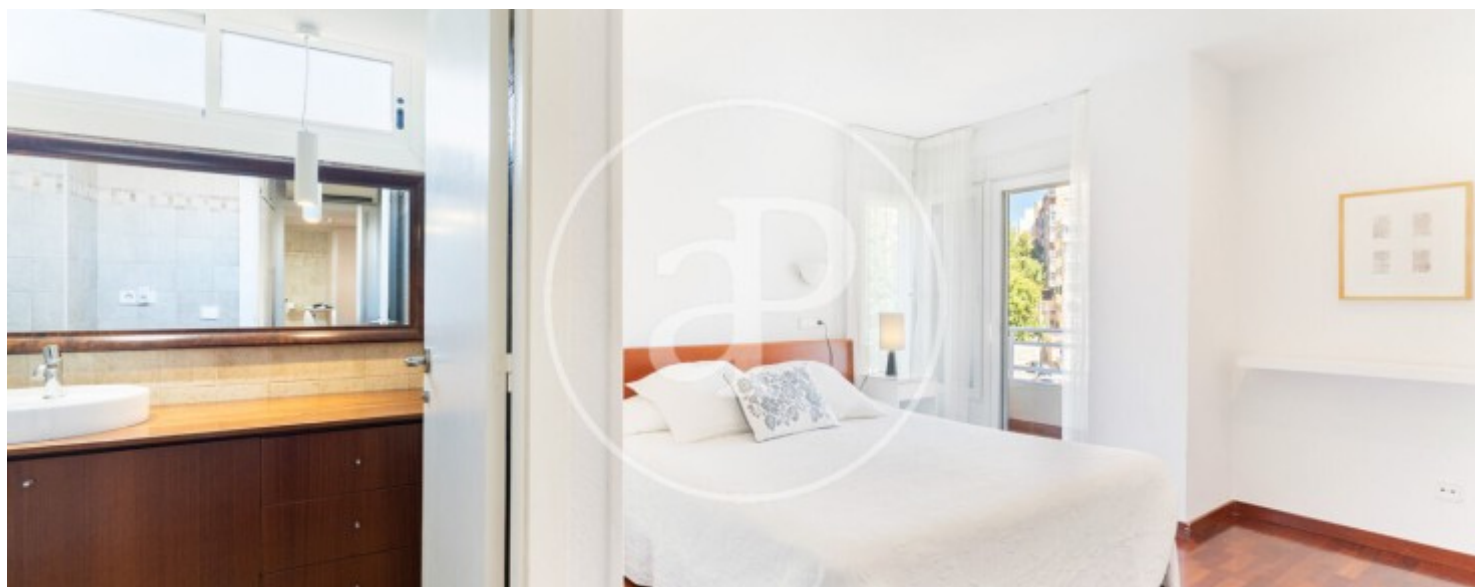
Santa Catalina, Palma de Mallorca

REF. APM2506023



Santa Catalina, Palma de Mallorca

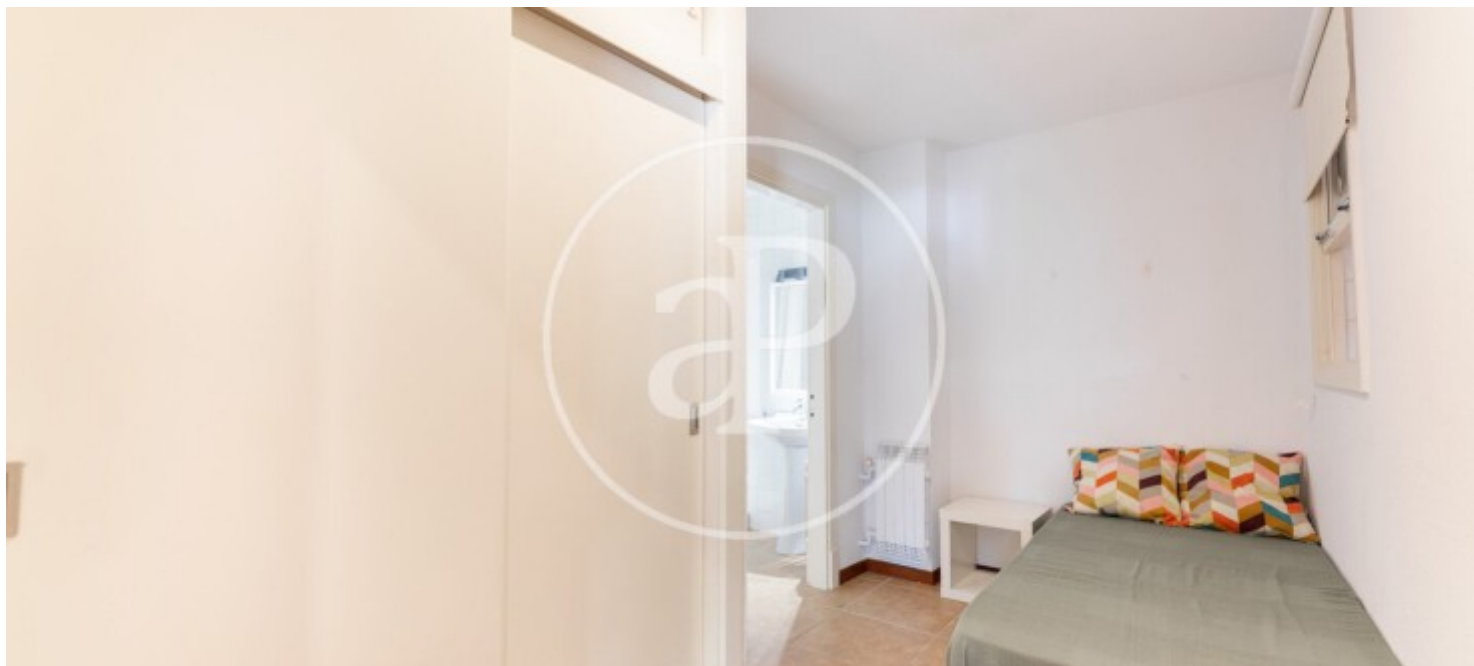
REF. APM2506023





Santa Catalina, Palma de Mallorca

REF. APM2506023



Los datos de cada inmueble no son parte de una oferta o contrato. No debe considerar exactos o factuales las declaraciones hechas por aProperties, verbalmente o por escrito, respecto del inmueble, el estado en que se encuentra o su valor. Las fotografías sólo muestran partes determinadas del inmueble tal y como eran en el momento que se tomaron. Las áreas, dimensiones y las distancias que se proporcionan sólo son aproximadas y deben ser comprobadas por el cliente. Las imágenes generadas por ordenador solo son una indicación de la posible apariencia del inmueble, y pueden cambiar en cualquier momento. La información respecto a un inmueble es susceptible de cambiar en cualquier momento.

Para **más información** o  
para concertar una cita

[apropertiespalma@aproperties.es](mailto:apropertiespalma@aproperties.es)  
Tel: 871 16 01 60  
[www.aproperties.es](http://www.aproperties.es)