



(Santa Catalina)

Ref: ONPM2506001



## Promoción de obra nueva en venta en Palma

XO Jonquet Donde el lujo, la arquitectura y el Mediterráneo se funden en una sola experiencia Ubicado en una de las zonas más deseadas de Palma, XO Jonquet es más que una promoción de obra nueva: es una declaración de estilo de vida. Con vistas panorámicas al mar, a pasos del vibrante distrito de Santa Catalina y del paseo marítimo, este enclave exclusivo redefine el concepto de vivir bien. Cada detalle ha sido cuidadosamente diseñado para quienes valoran la belleza, la comodidad y la excelencia: Viviendas de 120 a 400 m<sup>2</sup>, y una villa privada de 850 m<sup>2</sup> Interiores luminosos, con acceso directo a terrazas y zonas exteriores Domótica avanzada, materiales nobles y diseño atemporal Espectaculares puestas de sol sobre el Mediterráneo desde tu salón Un refugio urbano con alma de resort En XO Jonquet, el lujo no termina en casa: 550 m<sup>2</sup> de espacios de bienestar: spa con aguas termales japonesas, crioterapia, sauna, hammam, piscina interior y exterior, zona de yoga y meditación Cine privado con tecnología de última generación y confort total Gimnasio [...]

Palma de Mallorca / Santa Catalina

Unidad 3 4E

Finalización Q4 2028

### CARACTERÍSTICAS

Superficie 242 m<sup>2</sup> / 65 m<sup>2</sup> terraza

3 Dormitorios

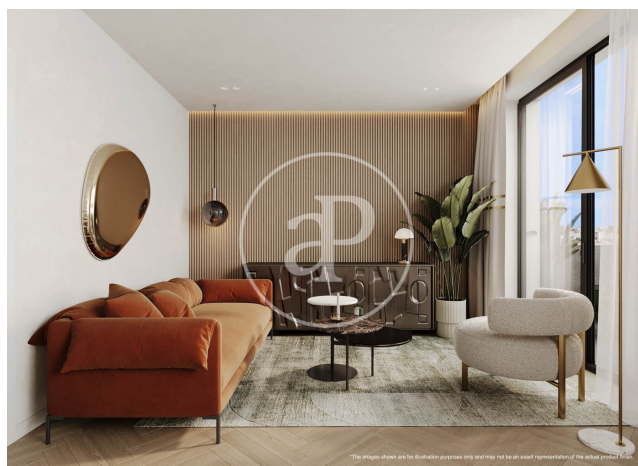
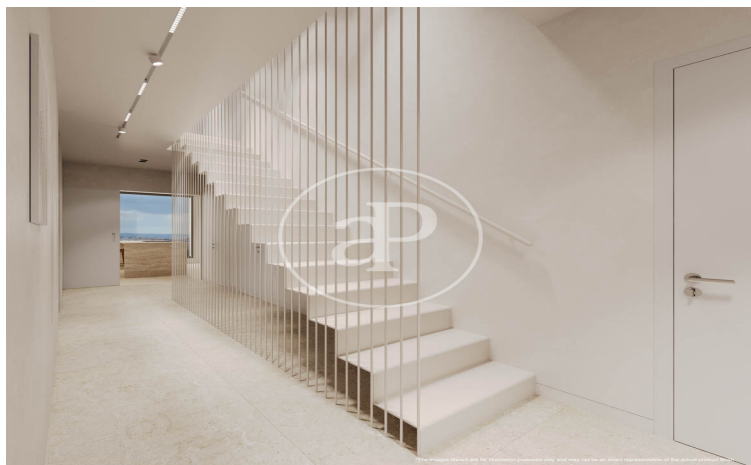
3 Baños

- ✓ Vistas
- ✓ Calefacción
- ✓ AACC
- ✓ Terraza
- ✓ Patio
- ✓ Piscina
- ✓ Gimnasio
- ✓ Ascensor
- ✓ Vigilancia
- ✓ Tiene parking

Precio 4,750,000 €

(Santa Catalina)

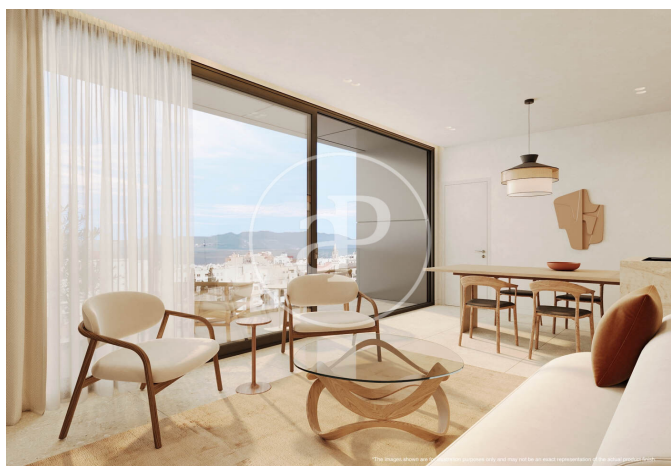
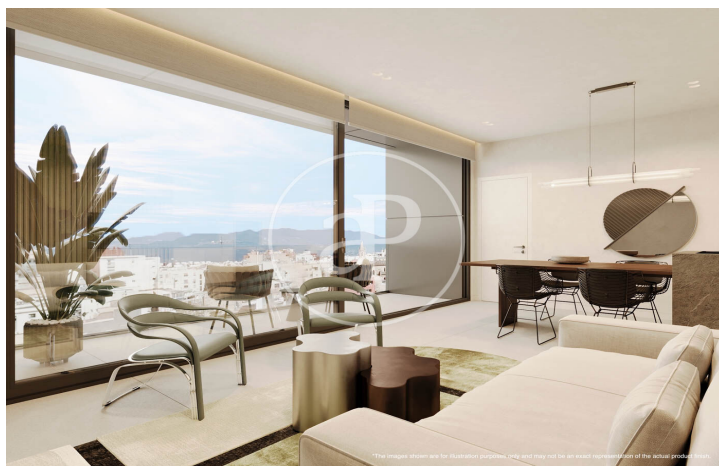
Ref: ONPM2506001





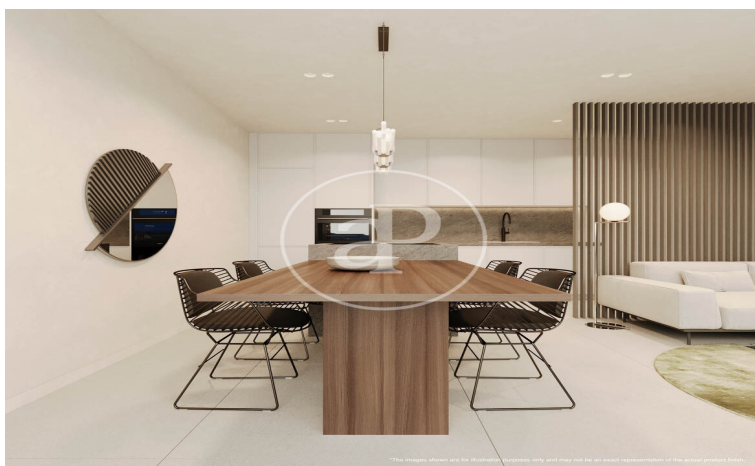
(Santa Catalina)

Ref: ONPM2506001



(Santa Catalina)

Ref: ONPM2506001



Los datos de cada inmueble no son parte de una oferta o contrato. No debe considerar exactos o factuales las declaraciones hechas por aProperties, verbalmente o por escrito, respecto del inmueble, el estado en que se encuentra o su valor. Las fotografías sólo muestran partes determinadas del inmueble tal y como eran en el momento que se tomaron. Las áreas, dimensiones y las distancias que se proporcionan sólo son aproximadas y deben ser comprobadas por el cliente. Las imágenes generadas por ordenador solo son una indicación de la posible apariencia del inmueble, y pueden cambiar en cualquier momento. La información respecto a un inmueble es susceptible de cambiar en cualquier momento.

Para más información o para concertar una cita

Tel: 871 16 01 60 [apropertiespalma@aproperties.es](mailto:apropertiespalma@aproperties.es) <https://www.aproperties.es>