

Santa Catalina, Palma de Mallorca

REF. VPM2505006

Casa en Venta en Palma de Mallorca

Características

- ✓ Vistas
- ✓ Calefacción
- ✓ Amueblado
- ✓ AACC
- ✓ Terraza
- ✓ Patio
- ✓ Piscina
- ✓ Ascensor
- ✓ Vigilancia
- ✓ Tiene parking

Superficie
138 m²

Dormitorios
3

Baños
3

Precio

2.400.000 €



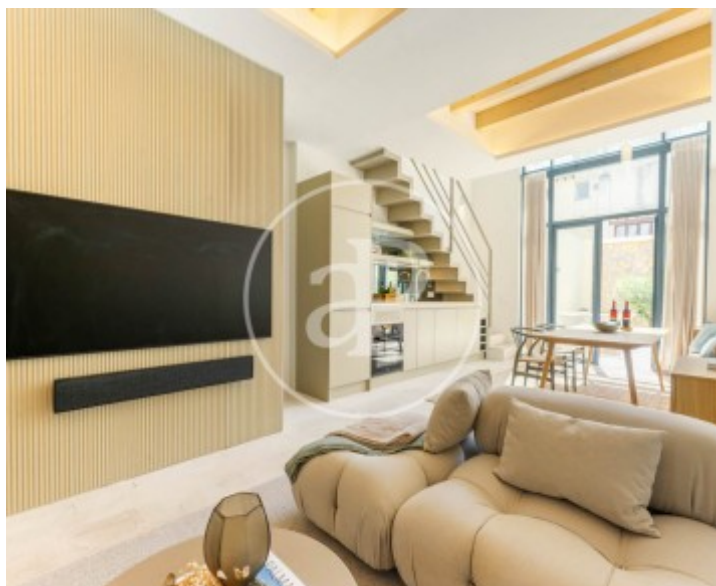
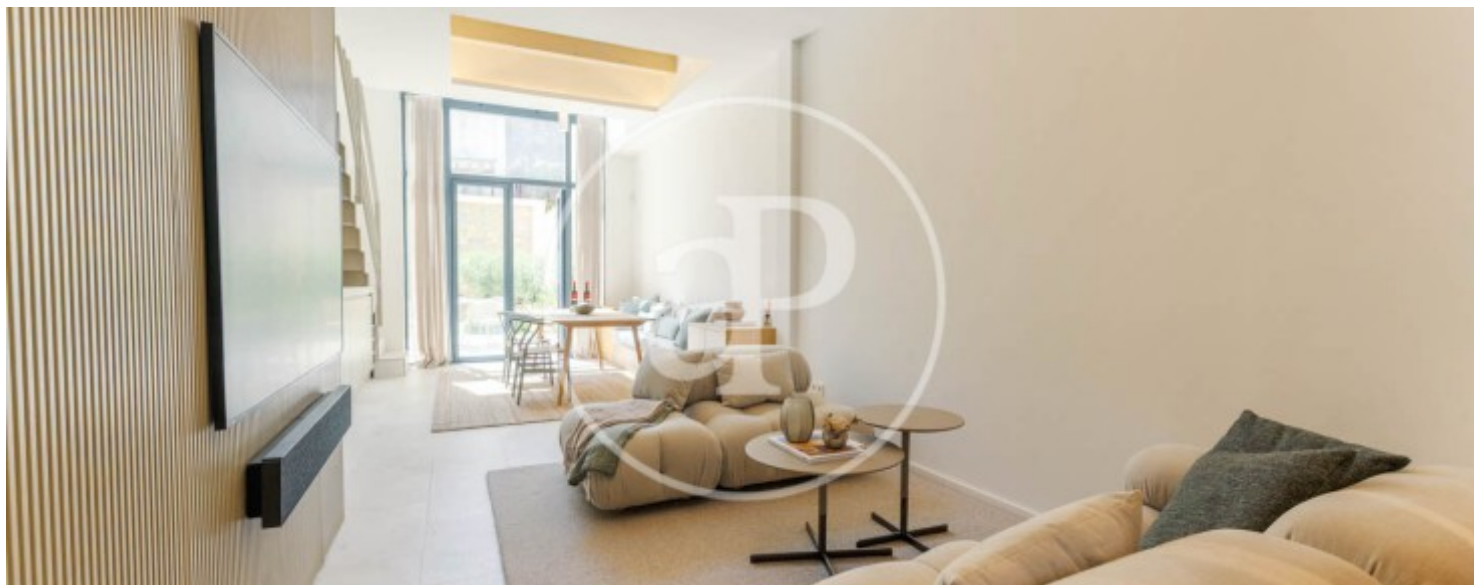
Ubicada en el corazón del barrio más codiciado de Palma, esta moderna casa adosada de diseño en Santa Catalina combina perfectamente arquitectura elegante, materiales de alta gama y comodidad moderna. Con un jardín privado, terraza en la azotea y acabados premium en toda la propiedad, esta casa de tres dormitorios y tres baños es ideal tanto para vivir todo el año como para disfrutar de un elegante refugio vacacional. La propiedad ofrece 138 m² de espacio interior, junto con un jardín privado de 40 m² con piscina de agua salada, una terraza en la azotea de 40 m² y estacionamiento privado a solo 100 metros. Su distribución ha sido cuidadosamente pensada para ofrecer privacidad y funcionalidad en tres niveles. En la planta baja, la

casa te recibe con un amplio salón y cocina de planta abierta con techos de más de 5 metros de altura. Las ventanas de suelo a techo se abren directamente a la terraza y jardín, donde la piscina de agua salada crea un oasis tranquilo, perfecto para relajarse o recibir invitados. La cocina personalizada está terminada con piedra natural y equipada con electrodomésticos Miele, integrándose perfectamente al espacio para una vida social moderna. La primera planta está completamente dedicada a la suite principal, que ofrece un retiro privado con un...

Contacta con nosotros,
estaremos encantados de atenderte,
para ofrecerte más detalles e información.

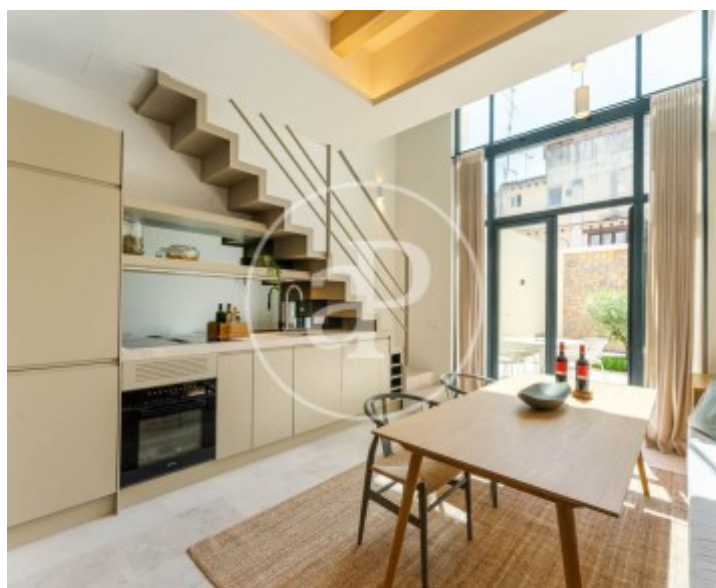
Santa Catalina, Palma de Mallorca

REF. VPM2505006



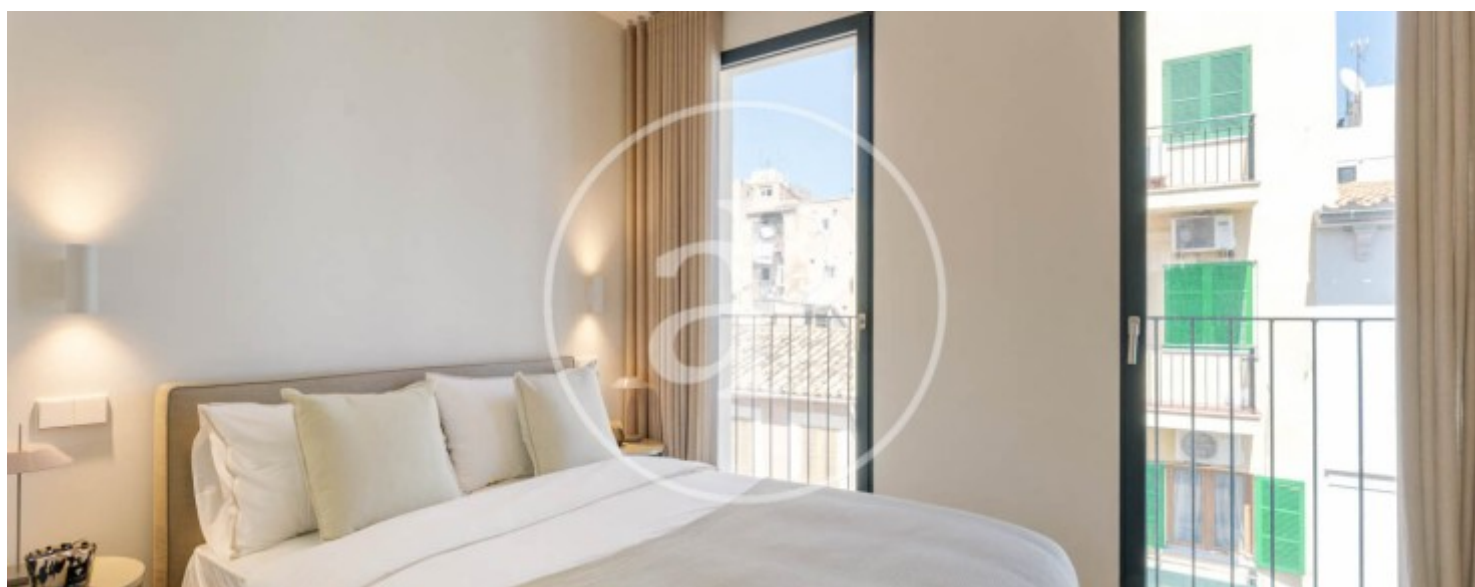
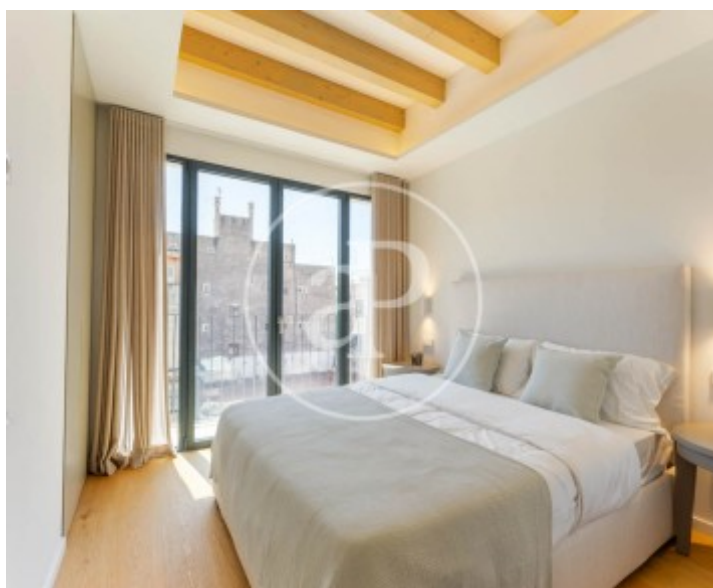
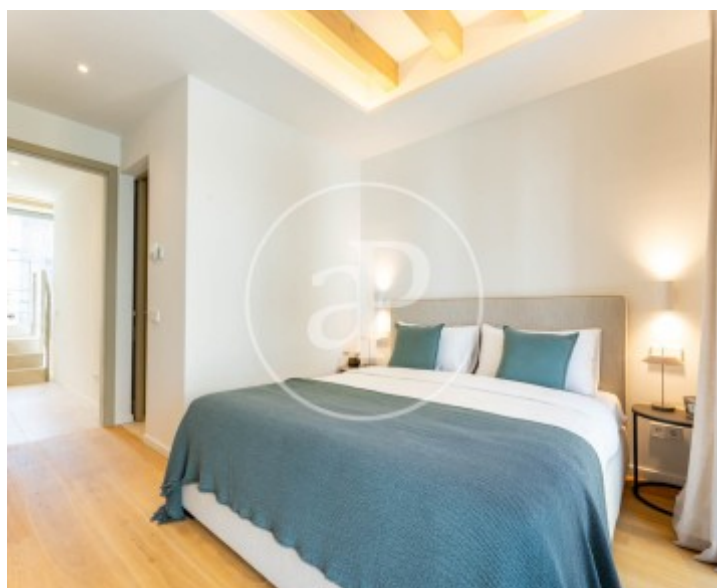
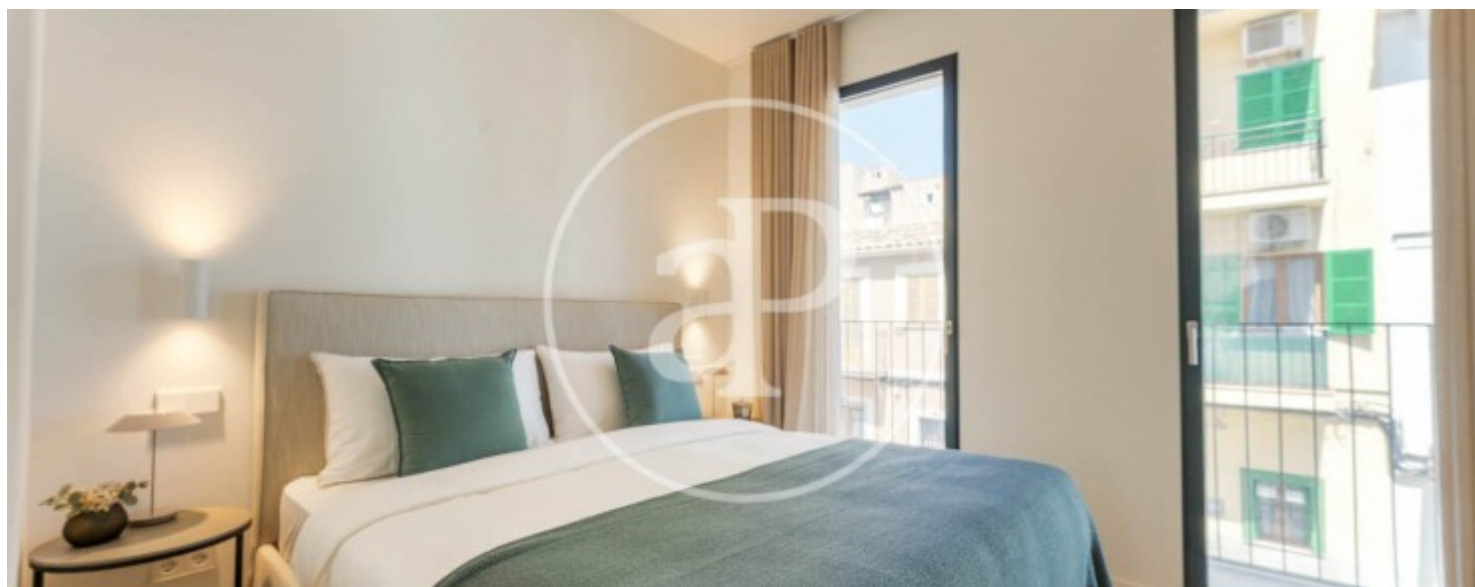
Santa Catalina, Palma de Mallorca

REF. VPM2505006



Santa Catalina, Palma de Mallorca

REF. VPM2505006



Santa Catalina, Palma de Mallorca

REF. VPM2505006



Los datos de cada inmueble no son parte de una oferta o contrato. No debe considerar exactos o factuales las declaraciones hechas por aProperties, verbalmente o por escrito, respecto del inmueble, el estado en que se encuentra o su valor. Las fotografías sólo muestran partes determinadas del inmueble tal y como eran en el momento que se tomaron. Las áreas, dimensiones y las distancias que se proporcionan sólo son aproximadas y deben ser comprobadas por el cliente. Las imágenes generadas por ordenador solo son una indicación de la posible apariencia del inmueble, y pueden cambiar en cualquier momento. La información respecto a un inmueble es susceptible de cambiar en cualquier momento.

Para **más información** o
para concertar una cita

apropertiespalma@aproperties.es
Tel: 871 16 01 60
www.aproperties.es