

Sant Jordi, Palma de Mallorca

REF. VPM2307011

# Finca en venta con molino en Palma

## Características

Superficie

**575 m<sup>2</sup>**

Dormitorios

**8**

Baños

**4**

- ✓ Vistas
- ✓ Trastero
- ✓ Terraza
- ✓ Vigilancia
- ✓ Calefacción
- ✓ AACC
- ✓ Patio
- ✓ Tiene parking

Precio

**2.200.000 €**



## AProperties presenta esta finca única en la codiciada zona de S'Aranjassa.

A sólo 15 minutos del centro de Palma y a menos de 10 minutos en coche de la playa del Arenal, esta propiedad ofrece una ubicación ideal. Todos los servicios están a algunos minutos en coche, y goza de una posición paralela única al aeropuerto, libre del ruido de los aviones. Esta propiedad tiene un gran potencial tanto para fines residenciales, comerciales y agrícolas. El exterior de la propiedad cuenta con un jardín meticulosamente cuidado, un molino de viento original reformado y bien conservado, y 50.000 m<sup>2</sup> de campos

rústicos. La casa cuenta con 575 m<sup>2</sup> de espacio habitable, con un magnífico hall de entrada principal que conduce a 8 dormitorios, 3 cocinas separadas, 4 baños y varias zonas de estar en toda la propiedad. Aunque la propiedad ha servido como oficina principal para la familia de los propietarios por varios años, recientemente ha renovado la Cédula de Habitabilidad, lo que la hace apta para su uso como espaciosa residencia privada o como espacio de oficinas para una empresa que busque un lugar amplio y estratégicamente situado en la isla, además para una...

**Contacta con nosotros,**  
estaremos encantados de atenderte,  
para ofrecerte más detalles e información.



Sant Jordi, Palma de Mallorca

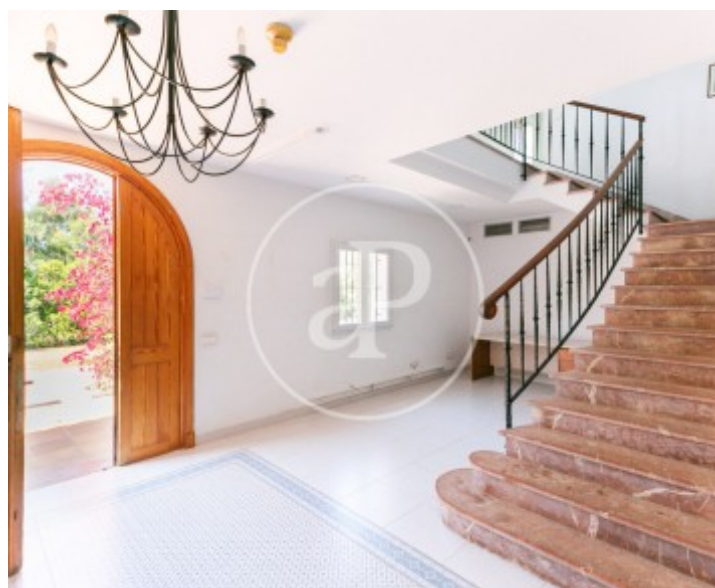
REF. VPM2307011





Sant Jordi, Palma de Mallorca

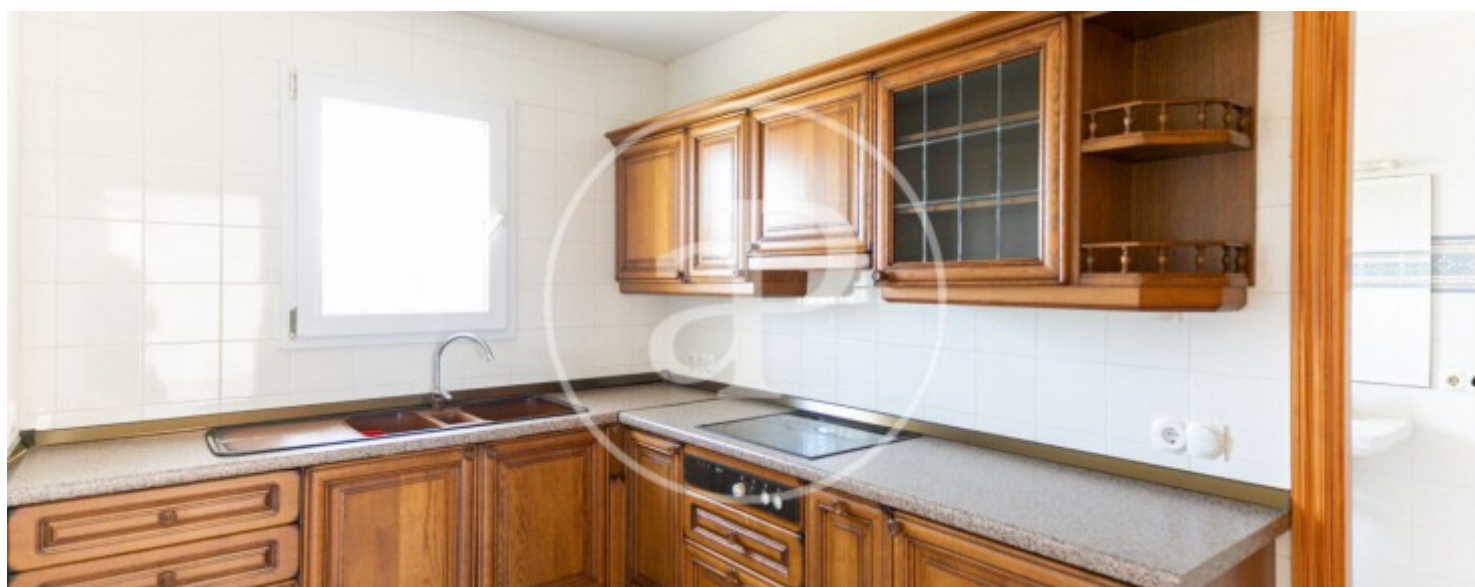
REF. VPM2307011





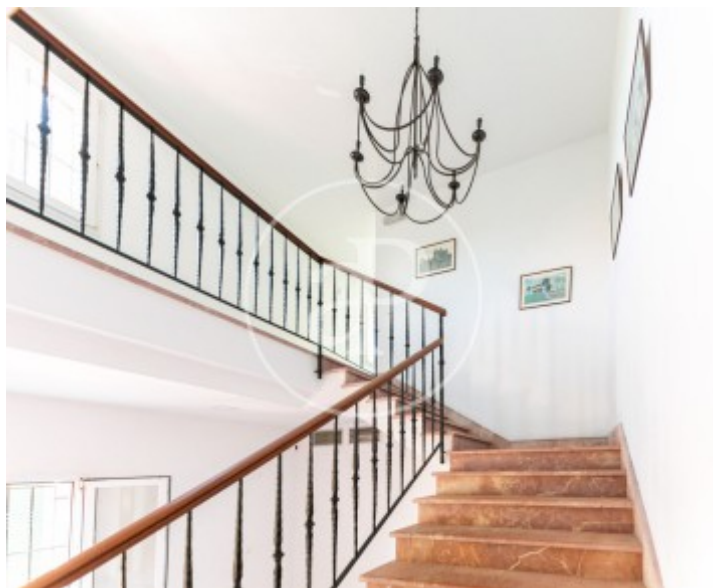
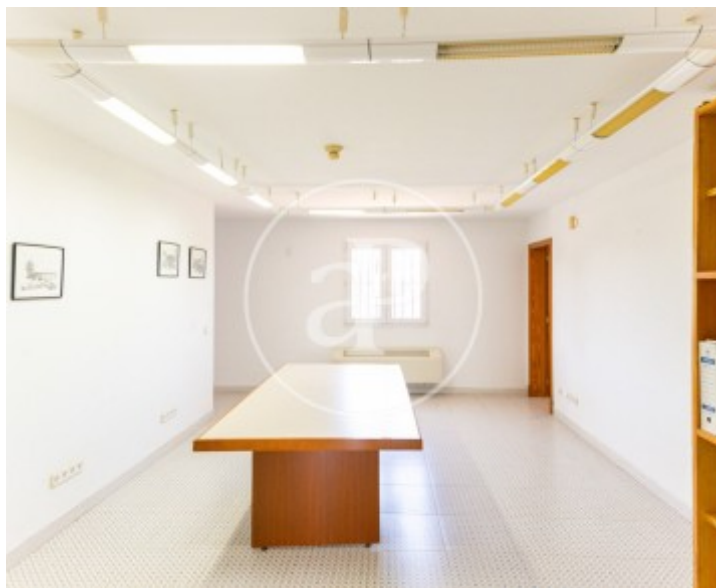
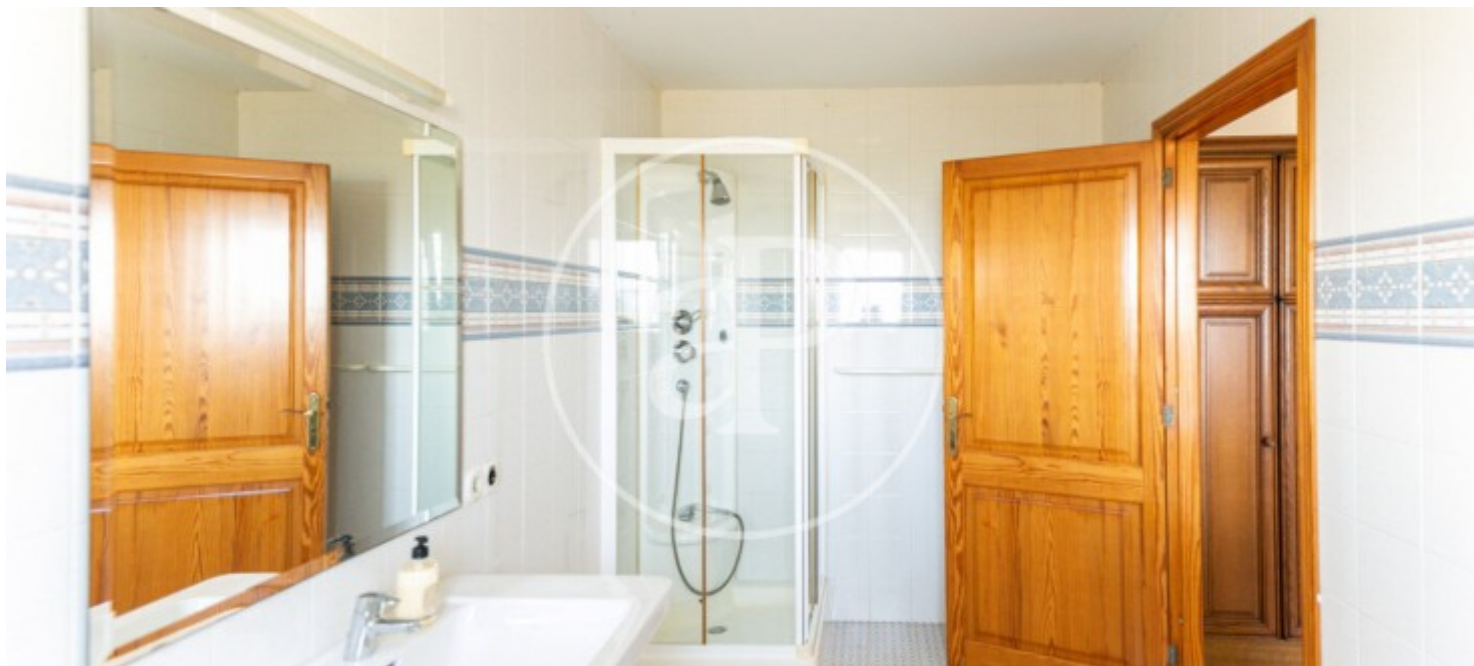
Sant Jordi, Palma de Mallorca

REF. VPM2307011



Sant Jordi, Palma de Mallorca

REF. VPM2307011



Los datos de cada inmueble no son parte de una oferta o contrato. No debe considerar exactos o factuales las declaraciones hechas por aProperties, verbalmente o por escrito, respecto del inmueble, el estado en que se encuentra o su valor. Las fotografías sólo muestran partes determinadas del inmueble tal y como eran en el momento que se tomaron. Las áreas, dimensiones y las distancias que se proporcionan sólo son aproximadas y deben ser comprobadas por el cliente. Las imágenes generadas por ordenador solo son una indicación de la posible apariencia del inmueble, y pueden cambiar en cualquier momento. La información respecto a un inmueble es susceptible de cambiar en cualquier momento.

Para **más información** o  
para concertar una cita

[apropertiespalma@aproperties.es](mailto:apropertiespalma@aproperties.es)  
Tel: 871 16 01 60  
[www.aproperties.es](http://www.aproperties.es)