

Sant Jaume, Palma de Mallorca

REF. VPM2504001

# Piso en venta con terraza y parking con vistas en Sant Jaume

## Características

Superficie  
**148 m<sup>2</sup>**

Dormitorios  
**3**

Baños  
**2**

- ✓ Vistas
- ✓ Trastero
- ✓ Terraza
- ✓ Conserje
- ✓ Calefacción
- ✓ AACC
- ✓ Ascensor
- ✓ Tiene parking

Precio

**1.450.000 €**



Ubicado en la privilegiada zona de Palma, sobre la icónica Calle Sant Jaume, este excepcional y luminoso piso esquinero de 145 m2 se erige en un edificio señorial con ascensor. La luminosidad, una de sus características distintivas, se fusiona armoniosamente con la distribución de sus tres dormitorios, de los cuales uno de ellos es en suite y los otros dos dormitorios comparten otro baño. La zona de día se despliega con elegancia. Un acogedor recibidor conduce a un espacioso salón comedor, con salida a una terraza esquinera con vistas despejadas, con grandes ventanales, mientras que una cocina independiente con zona breakfast equipada con electrodomésticos de alta gama completa este espacio de convivencia garantizando comodidad y funcionalidad.

a zona de noche compuesta por el dormitorio principal con baño integrado y armarios empotrados, dos dormitorios dobles exteriores con armarios. Los suelos de parquet añaden un toque de elegancia y confort, calefacción a gas por radiadores, Aire acondicionado por conductos en toda la casa. Ventanas doble cristal. En cuanto a los espacios comunes, el edificio cuenta con dos ascensores añadiendo un valor adicional a esta excepcional propiedad con dos plazas de parking en el mismo edificio y un trastero incluido en el precio. "Enmarcado por la...

**Contacta con nosotros,**  
estaremos encantados de atenderte,  
para ofrecerte más detalles e información.

Sant Jaume, Palma de Mallorca

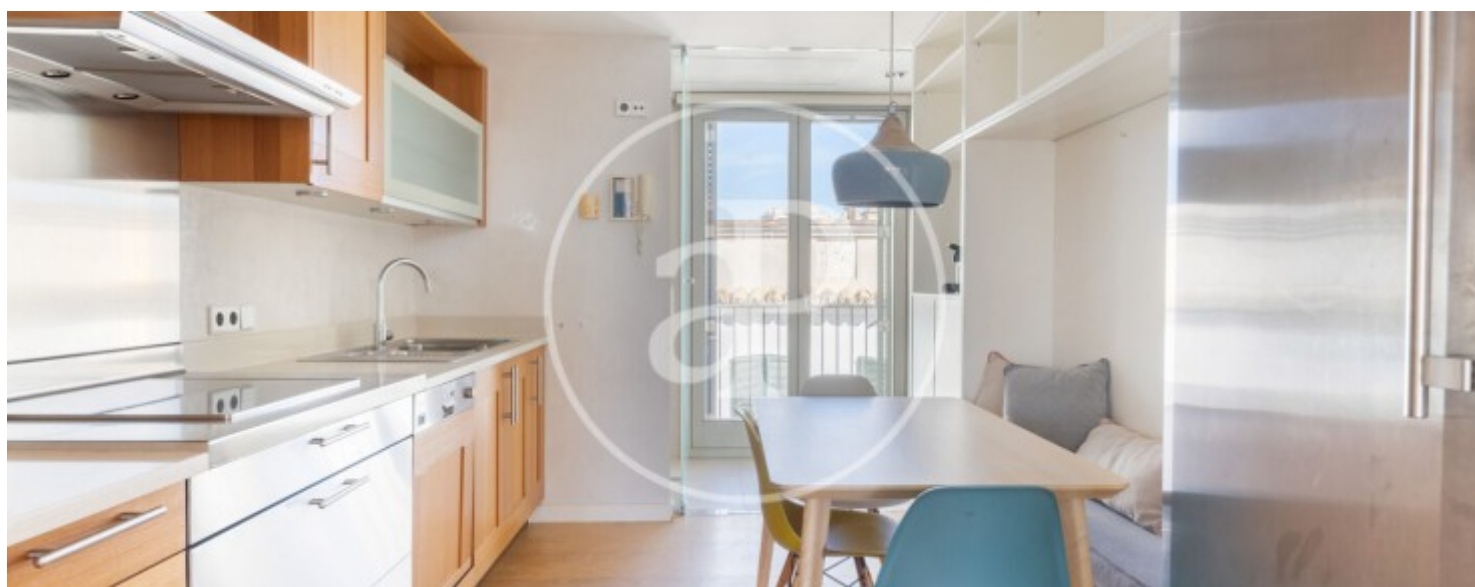
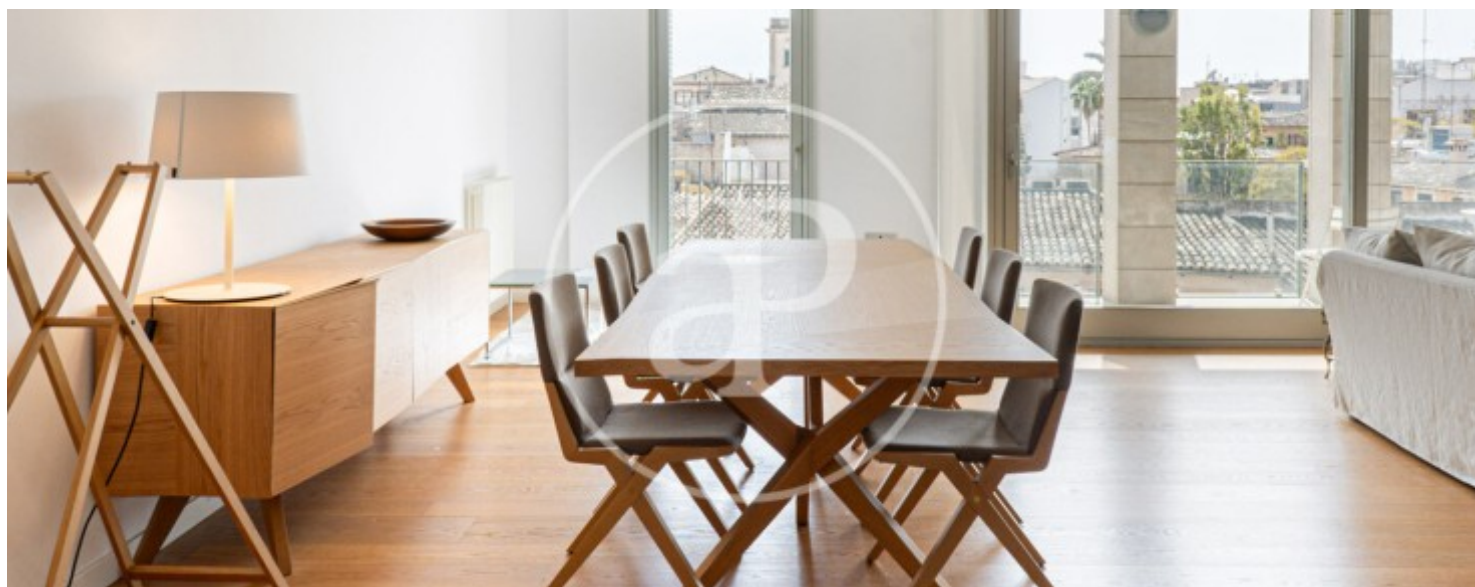
REF. VPM2504001





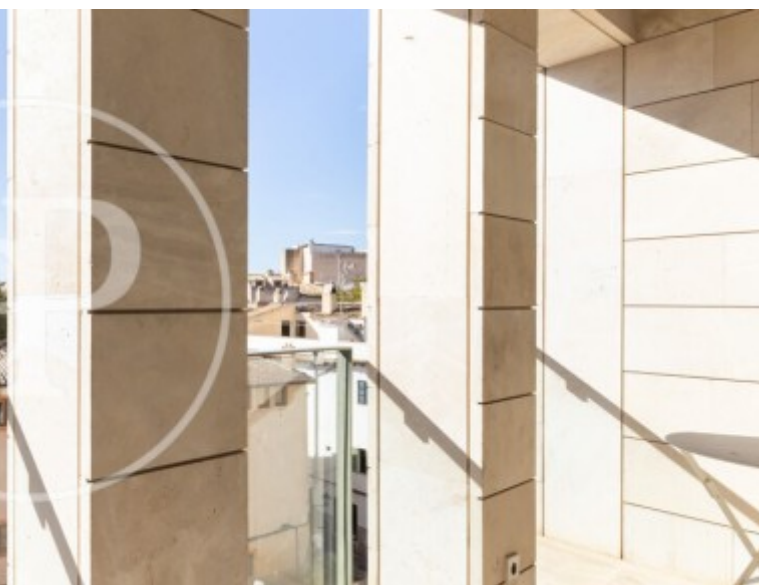
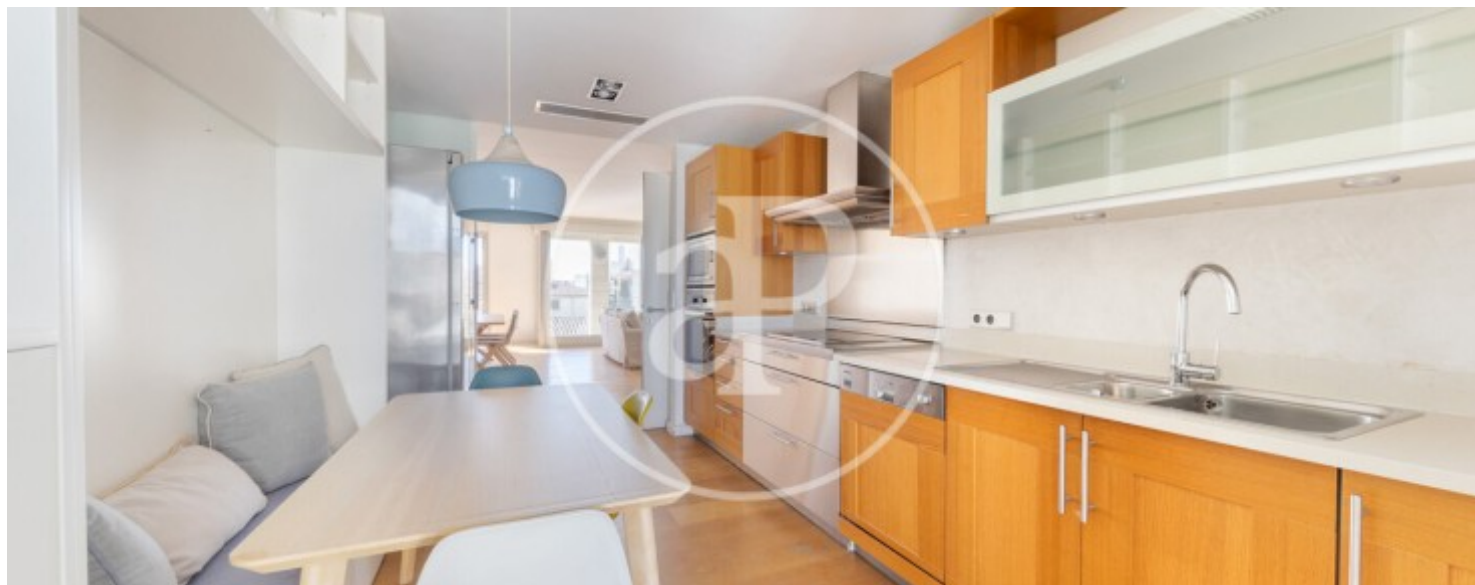
Sant Jaume, Palma de Mallorca

REF. VPM2504001



Sant Jaume, Palma de Mallorca

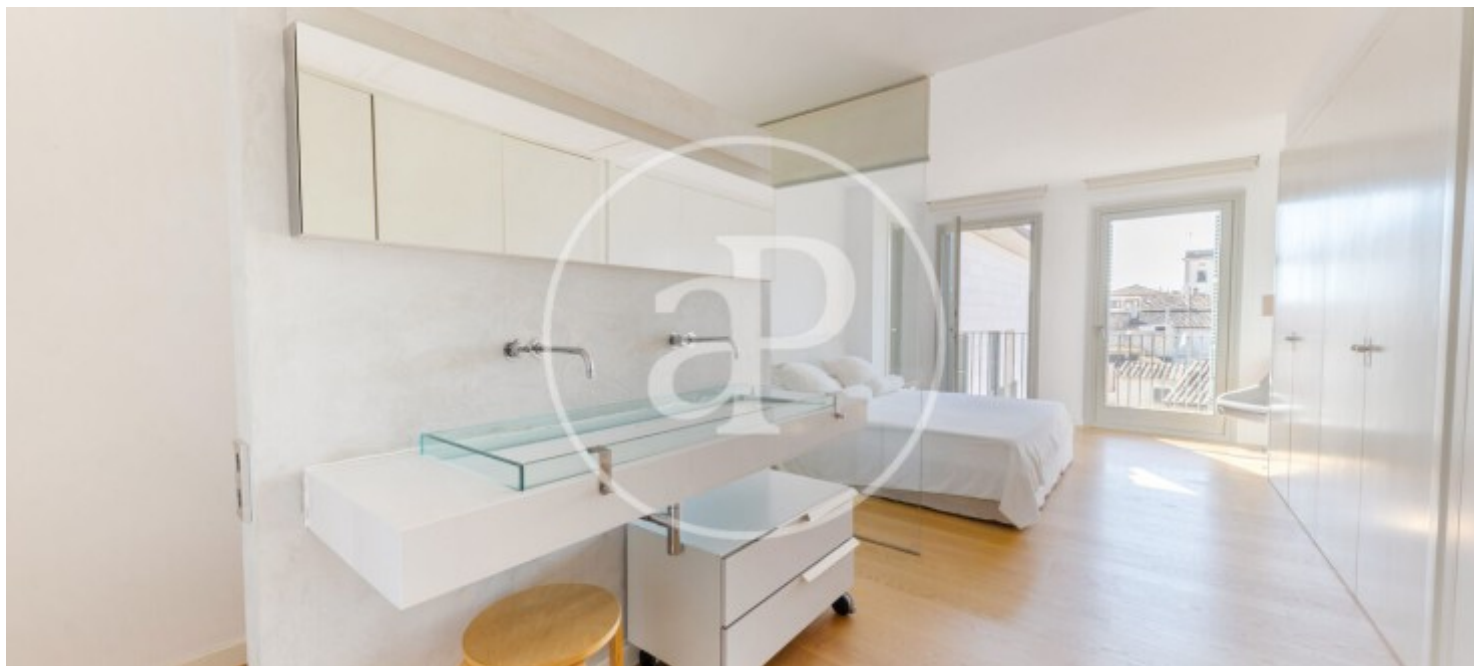
REF. VPM2504001





Sant Jaume, Palma de Mallorca

REF. VPM2504001



Los datos de cada inmueble no son parte de una oferta o contrato. No debe considerar exactos o factuales las declaraciones hechas por aProperties, verbalmente o por escrito, respecto del inmueble, el estado en que se encuentra o su valor. Las fotografías sólo muestran partes determinadas del inmueble tal y como eran en el momento que se tomaron. Las áreas, dimensiones y las distancias que se proporcionan sólo son aproximadas y deben ser comprobadas por el cliente. Las imágenes generadas por ordenador solo son una indicación de la posible apariencia del inmueble, y pueden cambiar en cualquier momento. La información respecto a un inmueble es susceptible de cambiar en cualquier momento.

Para **más información** o  
para concertar una cita

[apropertiespalma@aproperties.es](mailto:apropertiespalma@aproperties.es)  
Tel: 871 16 01 60  
[www.aproperties.es](http://www.aproperties.es)