

San Agustín, Palma de Mallorca

REF. VPM2509005

# PISO EN VENTA EN SAN AGUSTÍN

## Características

Superficie  
**150 m<sup>2</sup>**

Dormitorios  
**4**

Baños  
**3**

- ✓ Vistas
- ✓ AACC
- ✓ Piscina
- ✓ Tiene parking
- ✓ Trastero
- ✓ Patio
- ✓ Ascensor

Precio

**1.600.000 €**



## Extraordinaria propiedad única en el mercado.

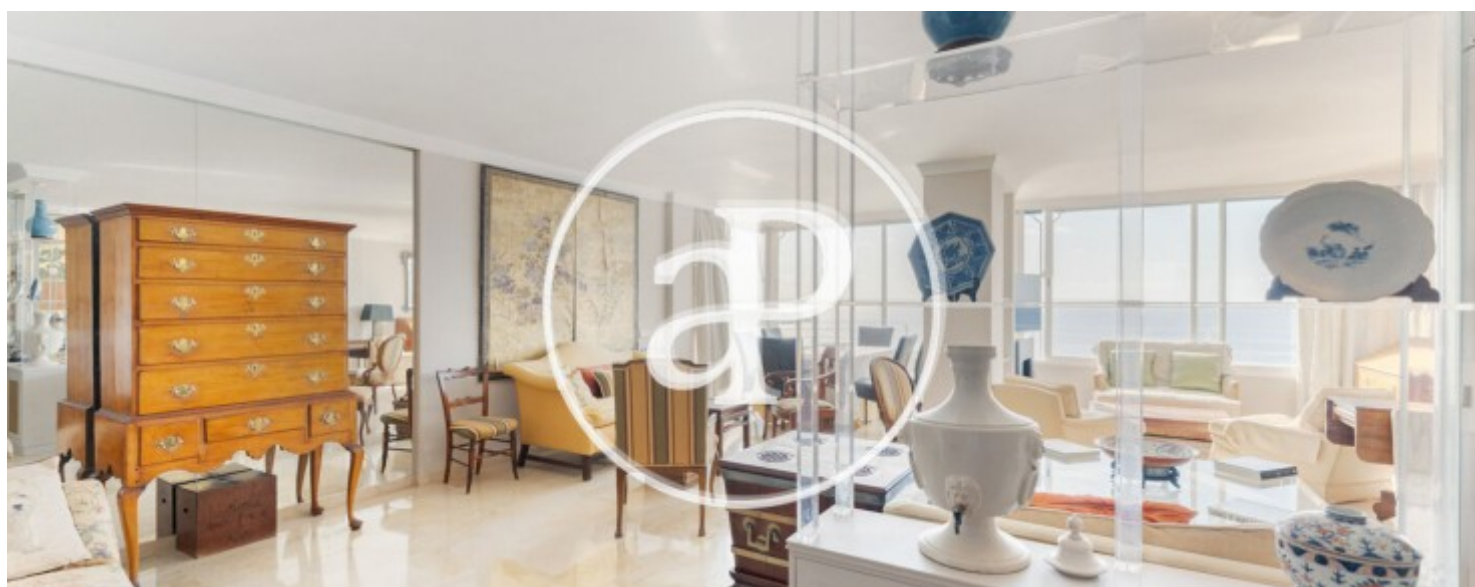
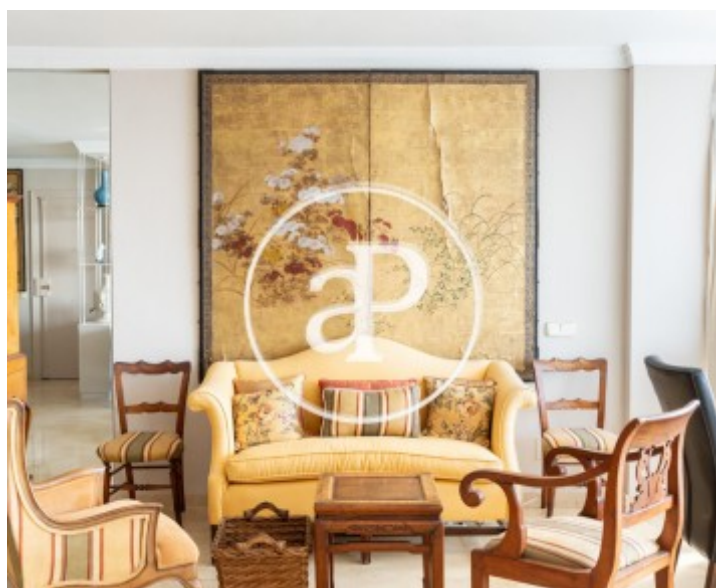
En primera línea y con acceso directo al mar. Ubicada en la sexta planta de un edificio de ocho alturas. Accedemos a la vivienda a través de su recibidor, que comunica con un amplio salón comedor, con la cocina y con el pasillo, que conduce a la parte privada de la casa. Desde el salón comedor, y debido a sus grandes ventanales, se puede disfrutar de unas maravillosas vistas a la Bahía de Palma, contemplando el Palacio de Marivent y el puerto de Cala Nova, así como la playa de Cala Mayor. Las vistas son tan impresionantes, que da la sensación de que pudieras tocar

el mar con tus propias manos. A través del pasillo accedemos a la zona privada de la casa, constituida por cuatro habitaciones, tres dobles y una simple, y tres baños, dos de los baños en suite. La habitación principal, a parte de su propio baño, también tiene un vestidor y unas preciosas vistas al mar. Al final del pasillo encontramos dos habitaciones, de tamaño considerable, con vistas a la Tramontana. Esta propiedad también consta de zonas comunes, con piscina de gran tamaño (recién reformada), jardín y zona...

**Contacta con nosotros,**  
estaremos encantados de atenderte,  
para ofrecerte más detalles e información.

San Agustín, Palma de Mallorca

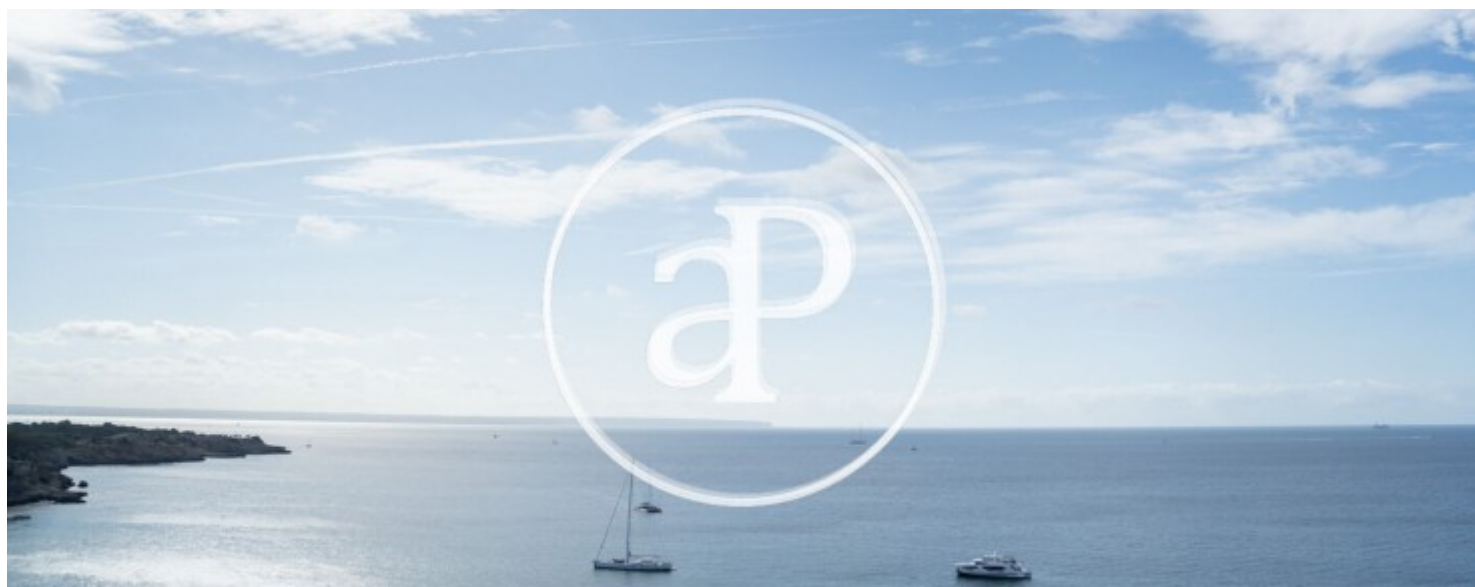
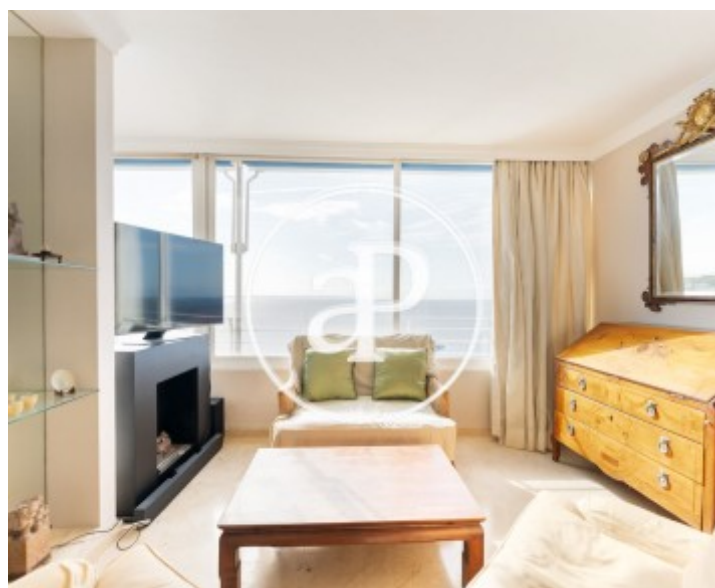
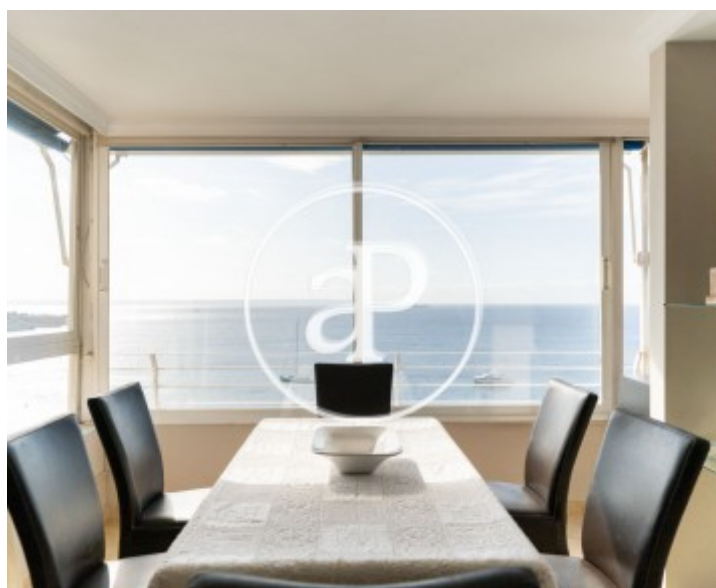
REF. VPM2509005





San Agustín, Palma de Mallorca

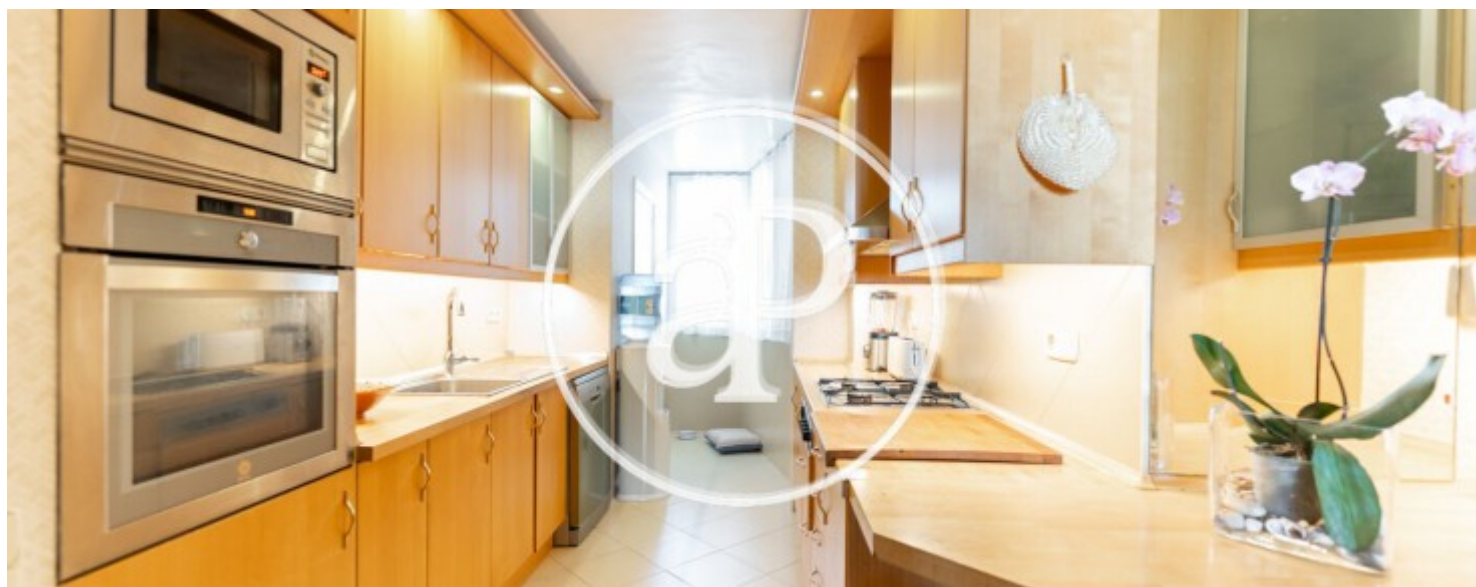
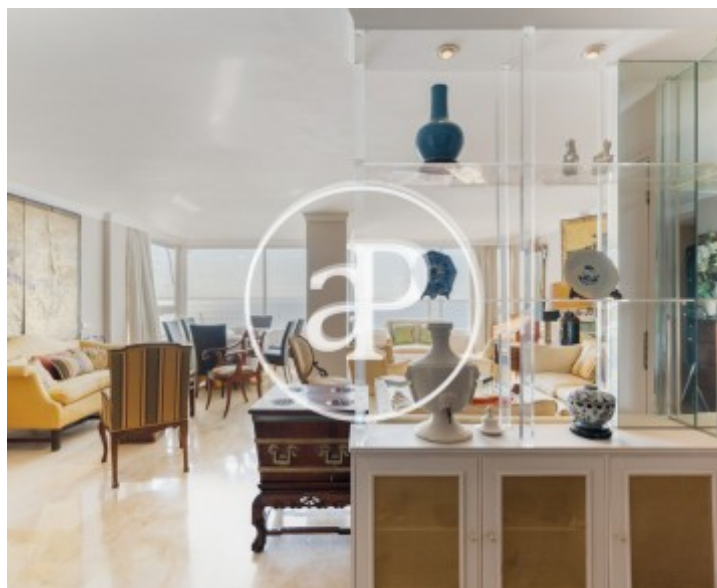
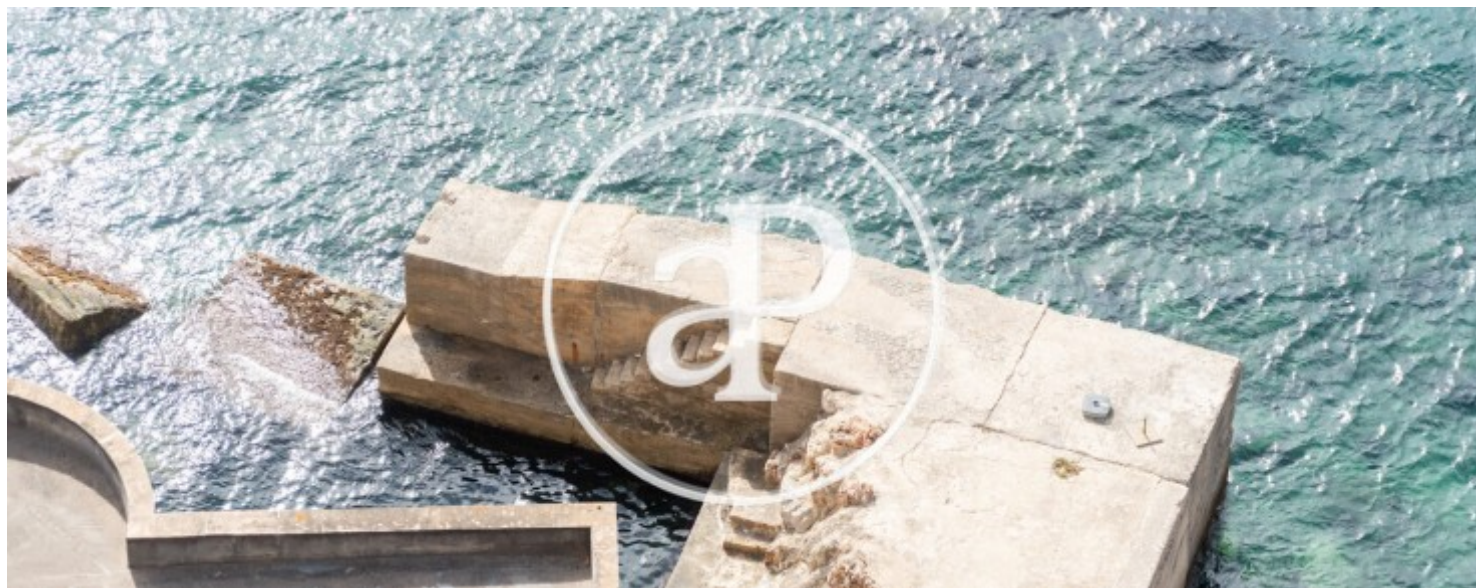
REF. VPM2509005





San Agustín, Palma de Mallorca

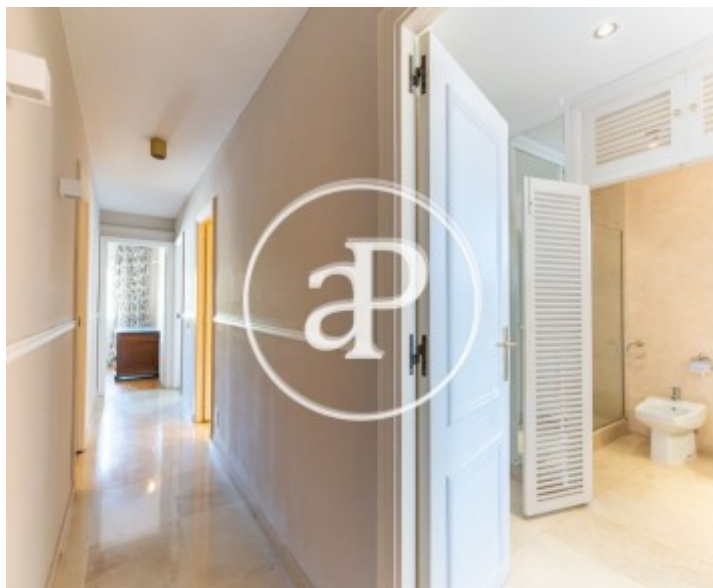
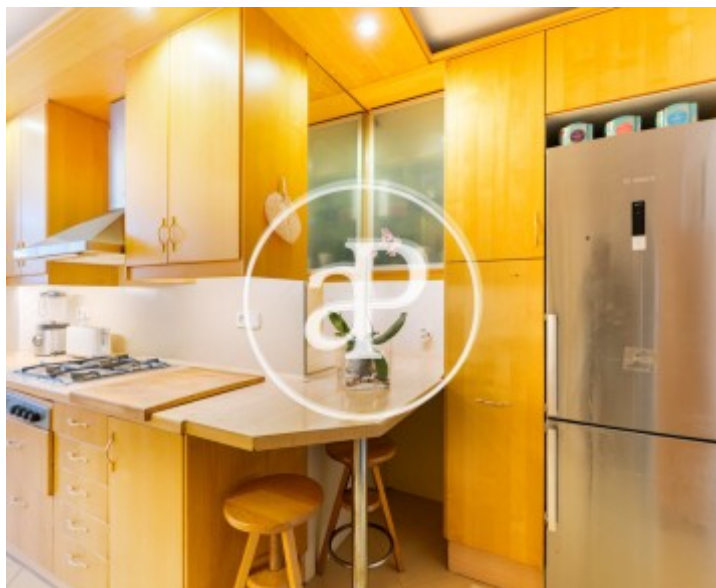
REF. VPM2509005





San Agustín, Palma de Mallorca

REF. VPM2509005



Los datos de cada inmueble no son parte de una oferta o contrato. No debe considerar exactos o factuales las declaraciones hechas por aProperties, verbalmente o por escrito, respecto del inmueble, el estado en que se encuentra o su valor. Las fotografías sólo muestran partes determinadas del inmueble tal y como eran en el momento que se tomaron. Las áreas, dimensiones y las distancias que se proporcionan sólo son aproximadas y deben ser comprobadas por el cliente. Las imágenes generadas por ordenador solo son una indicación de la posible apariencia del inmueble, y pueden cambiar en cualquier momento. La información respecto a un inmueble es susceptible de cambiar en cualquier momento.

Para **más información** o  
para concertar una cita

[apropertiespalma@aproperties.es](mailto:apropertiespalma@aproperties.es)  
Tel: 871 16 01 60  
[www.aproperties.es](http://www.aproperties.es)