



San Agustín, Palma de Mallorca

REF. VPM2602004

Casa en venta en San Agustín

Características

- ✓ Vistas
- ✓ Amueblado
- ✓ AACC
- ✓ Patio
- ✓ Calefacción
- ✓ Trastero
- ✓ Terraza
- ✓ Tiene parking

Superficie
450 m²

Dormitorios
5

Baños
5

Precio

3.500.000 €



Tan pronto como se entra a la propiedad, nos recibe una cómoda sala de estar a su derecha y a la izquierda una gran cocina rústica con comedor, todo ello en espacio abierto.

Se accede al área privada a través de un pasillo frente a la puerta principal que termina con un aseo a la derecha . En el primer piso de frente hay otro dormitorio, en la esquina a la derecha está el tercero, junto a un baño y posteriormente el dormitorio principal con su propia entrada a este baño y vestidor. La propiedad cuenta de 380m2 + un apartamento garage de 140 m2 . El edificio cuenta con tres alturas, grandes vistas y

espectaculares terrazas . Consta de 5 habitaciones , 3 baños . Medidas del terreno 364 m² Se llevó a cabo una reforma interior completa en 2009. Sus estancias cuentan con amplios ventanales que dotan de poderosa luminosidad a toda la vivienda. Radiadores con calefacción central. El jardín tiene aproximadamente 100 m², orientado al sur y con posibilidad real y espacio de sobra para construir una piscina. Sorprende de esta propiedad su increíble privacidad, ubicada en pleno barrio de San Agustín muy cerca de la...

Contacta con nosotros,
estaremos encantados de atenderte,
para ofrecerte más detalles e información.

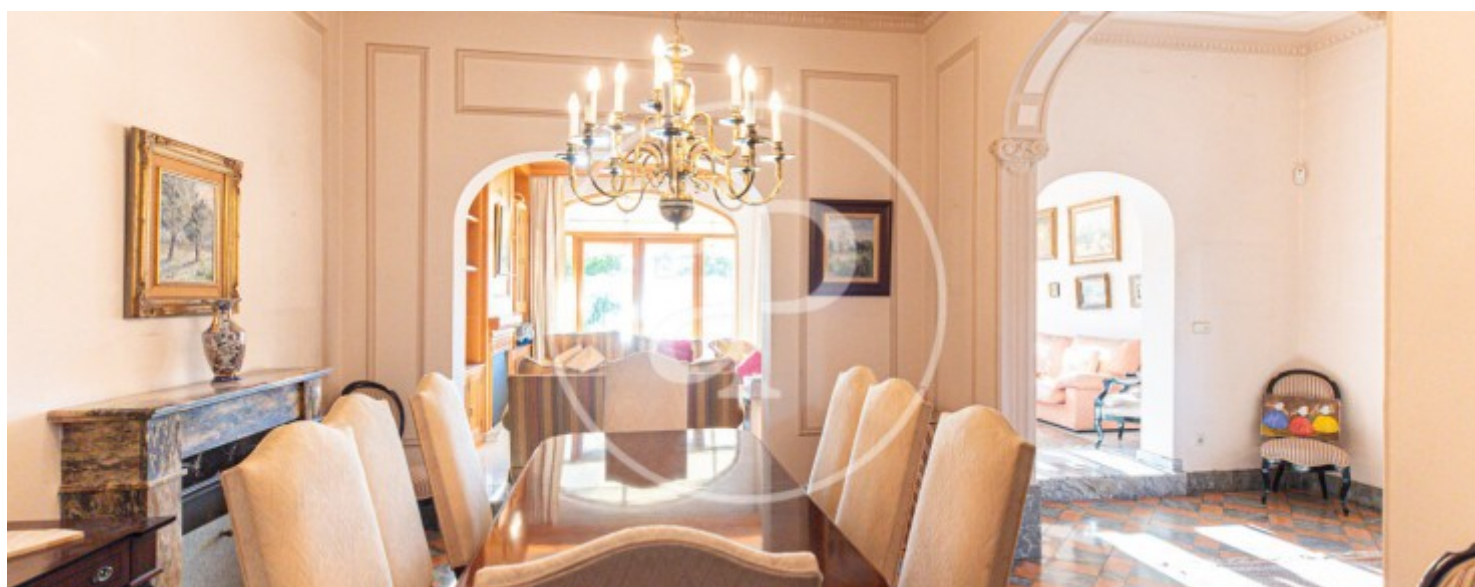
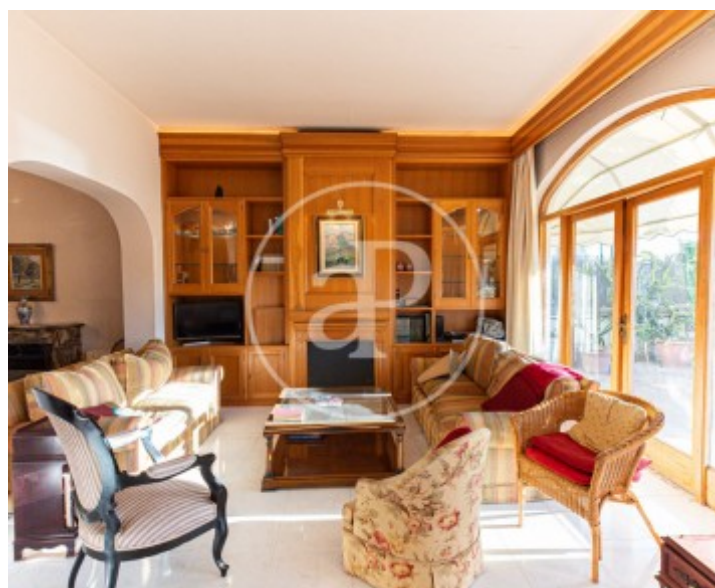
San Agustín, Palma de Mallorca

REF. VPM2602004



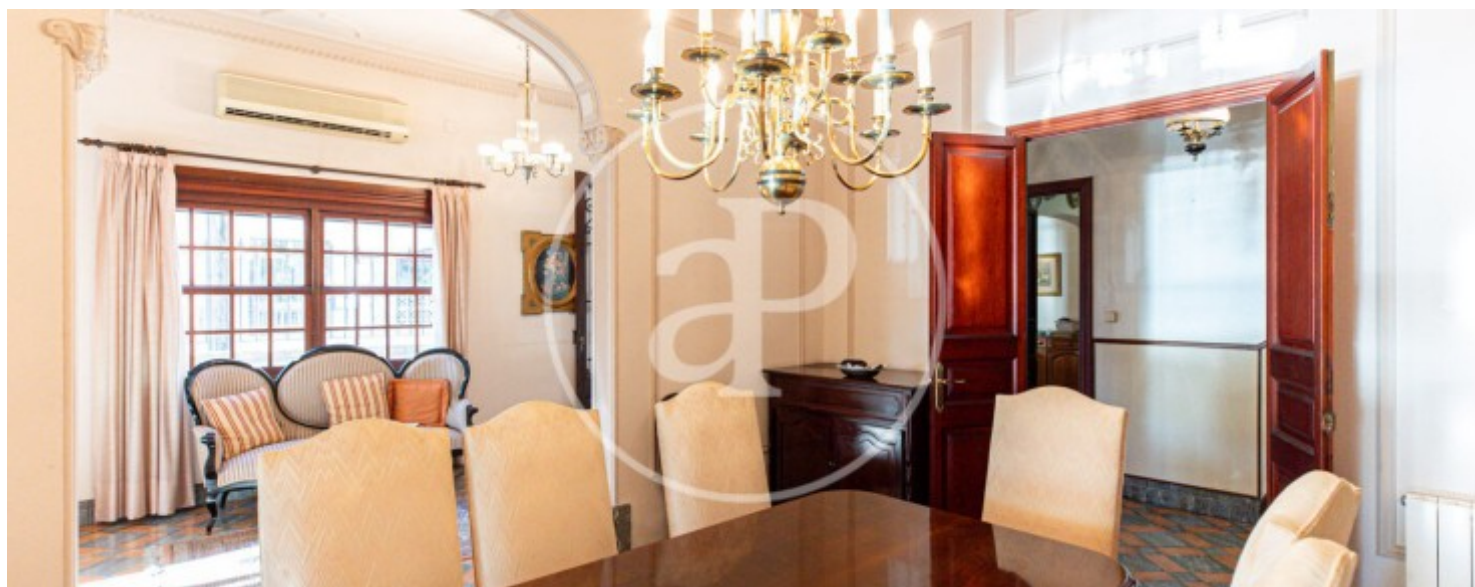
San Agustín, Palma de Mallorca

REF. VPM2602004



San Agustín, Palma de Mallorca

REF. VPM2602004



San Agustín, Palma de Mallorca

REF. VPM2602004



Los datos de cada inmueble no son parte de una oferta o contrato. No debe considerar exactos o factuales las declaraciones hechas por aProperties, verbalmente o por escrito, respecto del inmueble, el estado en que se encuentra o su valor. Las fotografías sólo muestran partes determinadas del inmueble tal y como eran en el momento que se tomaron. Las áreas, dimensiones y las distancias que se proporcionan sólo son aproximadas y deben ser comprobadas por el cliente. Las imágenes generadas por ordenador solo son una indicación de la posible apariencia del inmueble, y pueden cambiar en cualquier momento. La información respecto a un inmueble es susceptible de cambiar en cualquier momento.

Para **más información** o
para concertar una cita

apropertiespalma@aproperties.es
Tel: 871 16 01 60
www.aproperties.es