

Sa Llotja, Palma de Mallorca

REF. APMS2604006

# Piso de alquiler en la Lonja

## Características

Superficie

**89 m<sup>2</sup>**

Dormitorios

**2**

Baños

**2**

✓ Amueblado

✓ Terraza

Precio

**4.000 €**



**DISPONIBLE PARA ALQUILER TEMPORAL DESDE MAYO (MÁXIMO 11 MESES / MÍNIMO 32 NOCHES) \*PARA ALQUILER DE LARGA ESTANCIA CONSULTAR Se trata de un piso de alto standing amueblado ubicado en La Lonja.**

Tiene un estilo moderno, con elementos originales de la vivienda. Al entrar, el recibidor da acceso a una cocina estilo americana de gran tamaño equipada con todos los electrodomésticos y una sala con sofá y TV de última generación. A lo largo de la sala tenemos grandes ventanas con balcones y vistas a la Lonja. Dispone de dos habitaciones. La primera es una máster suite con un aseo, un baño completo de pica

doble con plato de ducha y un gran armario empotrado. Es muy luminosa gracias a sus tres ventanas grandes. La segunda es una doble con una pequeña terraza y baño privado con un pequeño vestidor. Toda la vivienda posee suelos de madera y gres, paredes blancas y techos tradicionales con vigas de madera, radiadores a gas ciudad y aire acondicionado. La propiedad se encuentra a pocos metros del Paseo Marítimo y del Paseo del Borne, en pleno Casco Antiguo, rodeado de todo tipo de comercios, centros de ocio, medios de transporte y puntos de interés...

**Contacta con nosotros,**  
estaremos encantados de atenderte,  
para ofrecerte más detalles e información.

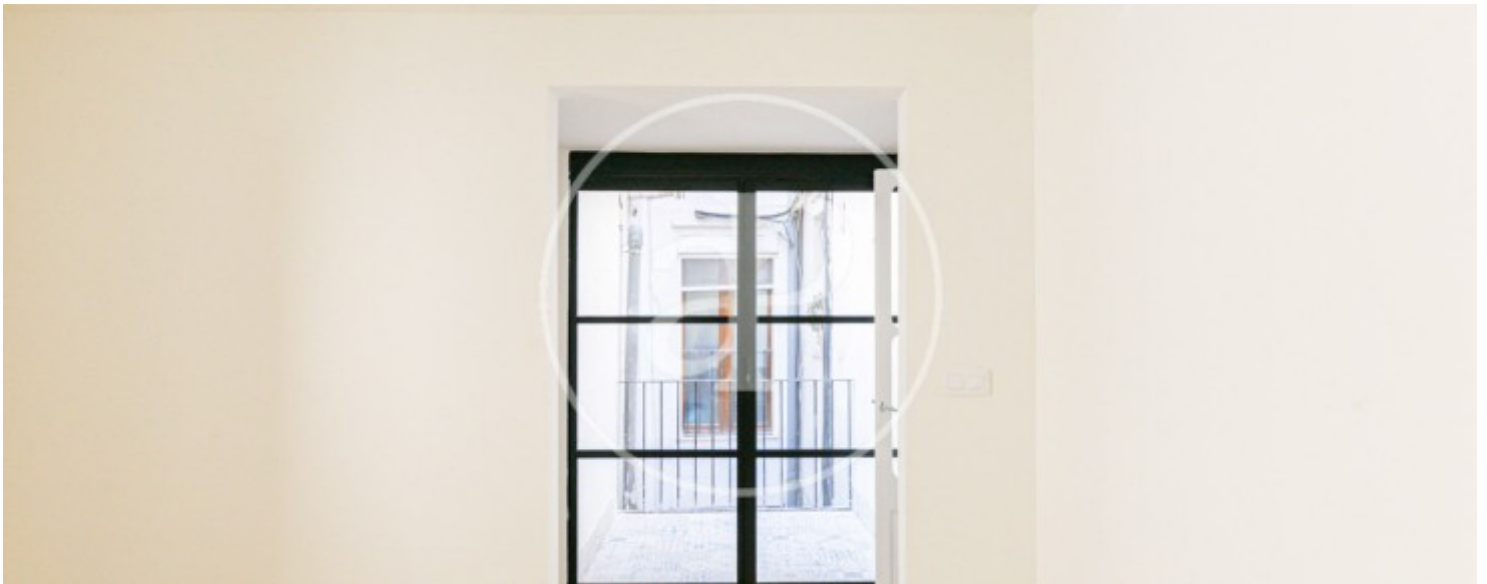
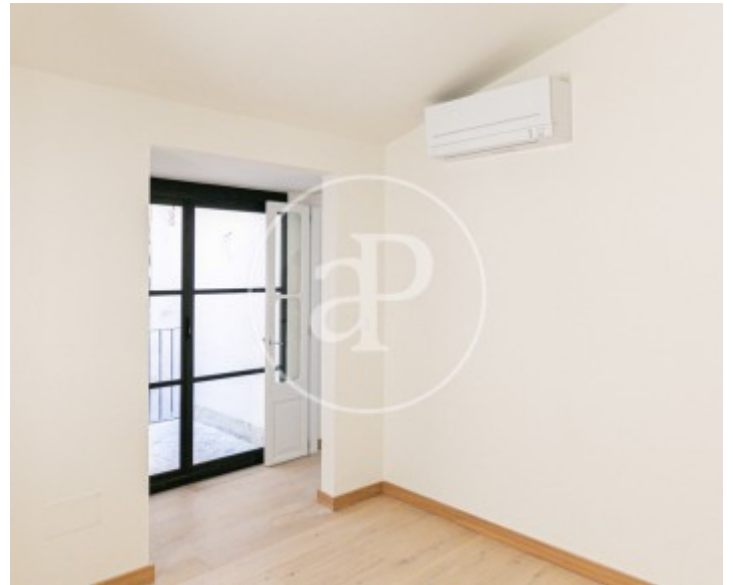
Sa Llotja, Palma de Mallorca

REF. APMS2604006



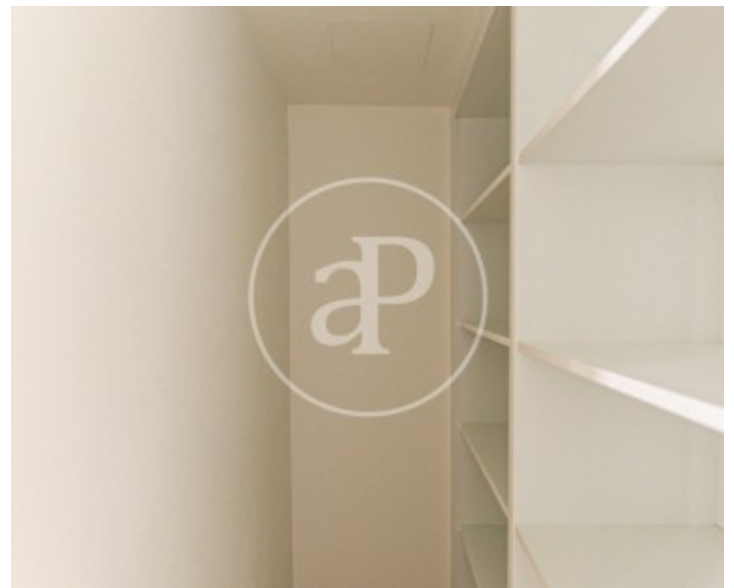
Sa Llotja, Palma de Mallorca

REF. APMS2604006



Sa Llotja, Palma de Mallorca

REF. APMS2604006



Sa Llotja, Palma de Mallorca

REF. APMS2604006



Los datos de cada inmueble no son parte de una oferta o contrato. No debe considerar exactos o factuales las declaraciones hechas por aProperties, verbalmente o por escrito, respecto del inmueble, el estado en que se encuentra o su valor. Las fotografías sólo muestran partes determinadas del inmueble tal y como eran en el momento que se tomaron. Las áreas, dimensiones y las distancias que se proporcionan sólo son aproximadas y deben ser comprobadas por el cliente. Las imágenes generadas por ordenador solo son una indicación de la posible apariencia del inmueble, y pueden cambiar en cualquier momento. La información respecto a un inmueble es susceptible de cambiar en cualquier momento.

Para **más información** o  
para concertar una cita

[apropertiespalma@aproperties.es](mailto:apropertiespalma@aproperties.es)  
Tel: 871 16 01 60  
[www.aproperties.es](http://www.aproperties.es)