

Sa Llotja, Palma de Mallorca

REF. APMS2410004

# Piso en alquiler en Sa Lontja

## Características

Superficie  
**170 m<sup>2</sup>**

Dormitorios  
**2**

Baños  
**2**

- ✓ Vistas
- ✓ Calefacción
- ✓ Amueblado
- ✓ AACC
- ✓ Terraza

Precio  
**5.000 €**



**DISPONIBLE EN CORTA ESTANCIA  
(PRECIO A CONSULTAR) MINIMO 2 MESES**  
**Se trata de un piso de alto standing amueblado  
ubicado en La Lonja.**

Tiene un estilo moderno, con elementos originales de la vivienda. Al entrar, el recibidor da acceso a una cocina estilo americana de gran tamaño equipada con todos los electrodomésticos y una sala con sofá y TV de última generación. A lo largo de la sala tenemos grandes ventanas con balcones y vistas a la Lonja. Dispone de dos habitaciones. La primera es una máster suite con un aseo, un baño completo de pica doble con plato de ducha y un gran armario empotrado. Es muy

luminosa gracias a sus tres ventanas grandes. La segunda es una doble con una pequeña terraza y baño privado con un pequeño vestidor. Toda la vivienda posee suelos de madera y gres, paredes blancas y techos tradicionales con vigas de madera, radiadores a gas ciudad y aire acondicionado. La propiedad se encuentra a pocos metros del Paseo Marítimo y del Paseo del Borne, en pleno Casco Antiguo, rodeado de todo tipo de comercios, centros de ocio, medios de transporte y puntos de interés turístico y cultural. ¿Te imaginas vivir aquí?...

**Contacta con nosotros,**  
estaremos encantados de atenderte,  
para ofrecerte más detalles e información.

Sa Llotja, Palma de Mallorca

REF. APMS2410004





Sa Llotja, Palma de Mallorca

REF. APMS2410004



Sa Llotja, Palma de Mallorca

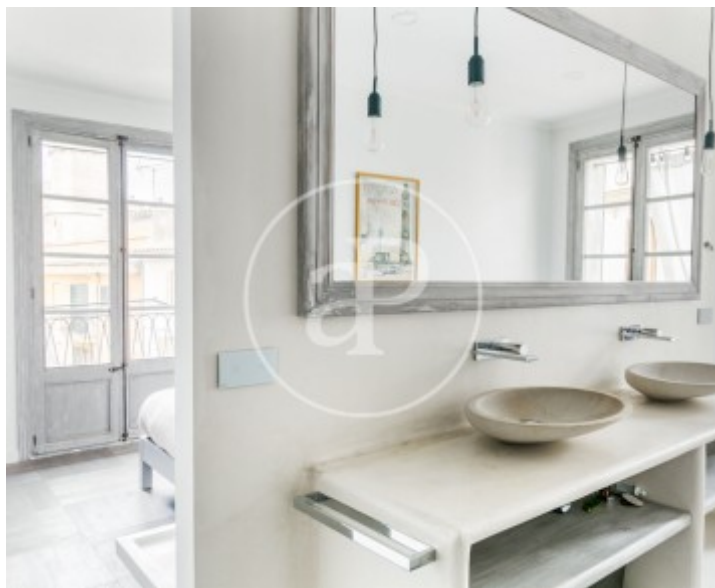
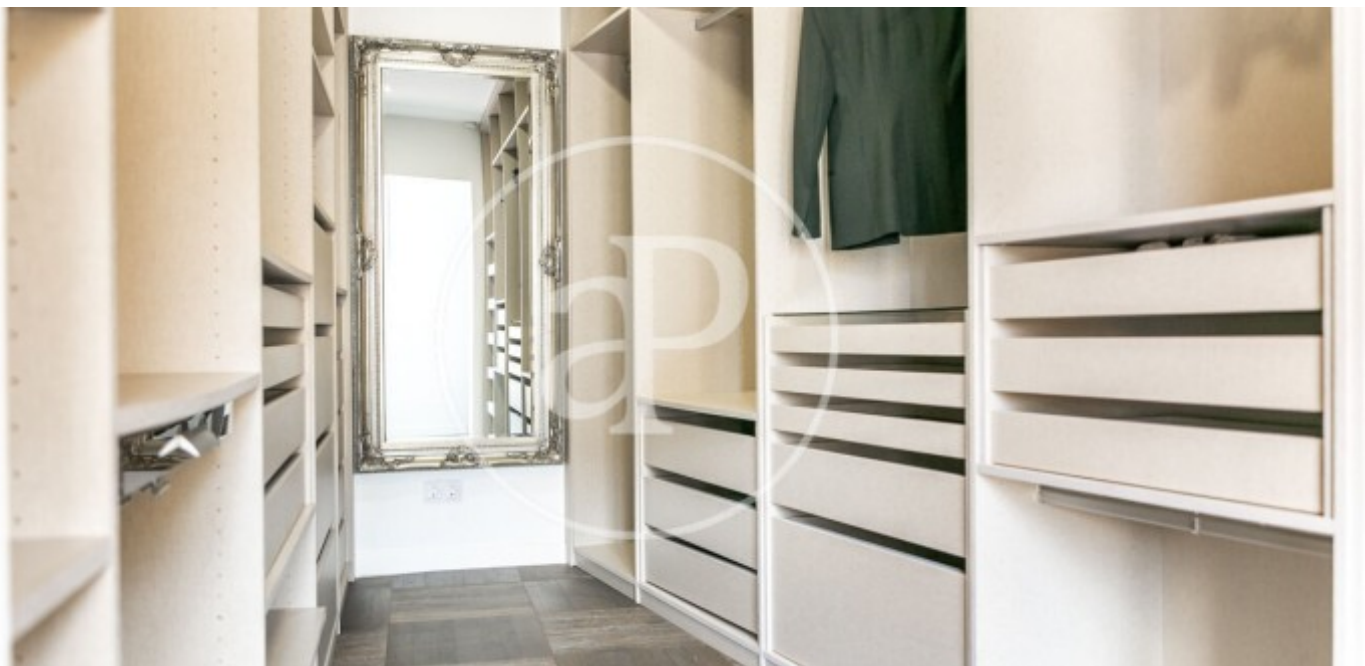
REF. APMS2410004





Sa Llotja, Palma de Mallorca

REF. APMS2410004



Los datos de cada inmueble no son parte de una oferta o contrato. No debe considerar exactos o factuales las declaraciones hechas por aProperties, verbalmente o por escrito, respecto del inmueble, el estado en que se encuentra o su valor. Las fotografías sólo muestran partes determinadas del inmueble tal y como eran en el momento que se tomaron. Las áreas, dimensiones y las distancias que se proporcionan sólo son aproximadas y deben ser comprobadas por el cliente. Las imágenes generadas por ordenador solo son una indicación de la posible apariencia del inmueble, y pueden cambiar en cualquier momento. La información respecto a un inmueble es susceptible de cambiar en cualquier momento.

Para **más información** o  
para concertar una cita

[apropertiespalma@aproperties.es](mailto:apropertiespalma@aproperties.es)  
Tel: 871 16 01 60  
[www.aproperties.es](http://www.aproperties.es)