

Sa Calatrava, Palma de Mallorca

REF. VPM2605026

# Estudio a la venta en el casco antiguo

## Características

Superficie  
**35 m<sup>2</sup>**

Dormitorio  
**1**

Baño  
**1**

- ✓ Calefacción
- ✓ Amueblado
- ✓ AACC

Precio  
**365.000 €**



**Se presenta este exclusivo estudio en venta en la zona de Calatrava, uno de los enclaves más codiciados del casco antiguo de Palma de Mallorca.**

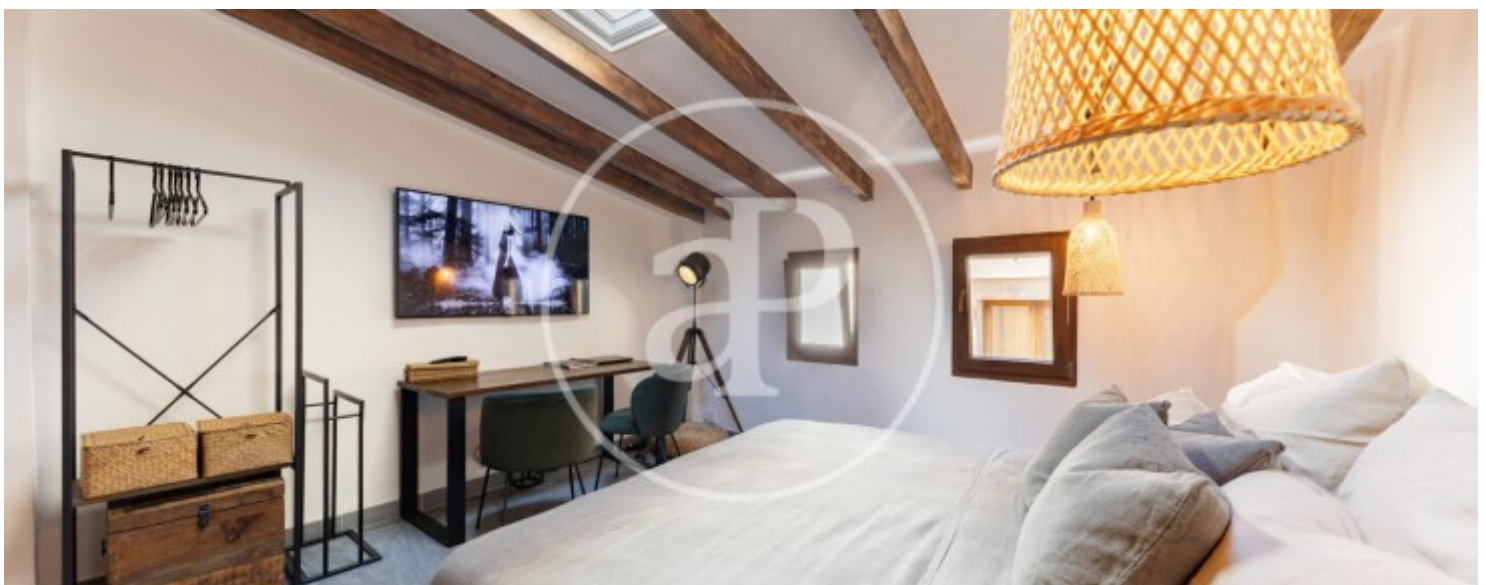
Una vivienda singular que fusiona la esencia arquitectónica tradicional mallorquina con un interiorismo contemporáneo de líneas limpias, perfecta como segunda residencia, inversión o elegante refugio urbano. Situado en pleno centro histórico de Palma, este estudio se encuentra a escasos minutos de la Catedral, el Parc de la Mar, el paseo marítimo, la playa y el Ayuntamiento. Su ubicación estratégica permite disfrutar de un entorno vibrante y con encanto, rodeado

de calles empedradas, galerías de arte, comercios selectos, cafeterías con carácter y una cuidada oferta gastronómica. La propiedad se ubica en una segunda planta de un edificio histórico de 1900, sin ascensor, cuidadosamente mantenido y compuesto únicamente por tres vecinos, lo que aporta privacidad y un ambiente tranquilo. El inmueble ha sido objeto de una reforma integral reciente, ejecutada con materiales de calidad y un diseño pensado para optimizar cada metro. El espacio principal, completamente diáfano, destaca por su luminosidad...

**Contacta con nosotros,**  
estaremos encantados de atenderte,  
para ofrecerte más detalles e información.

Sa Calatrava, Palma de Mallorca

REF. VPM2605026



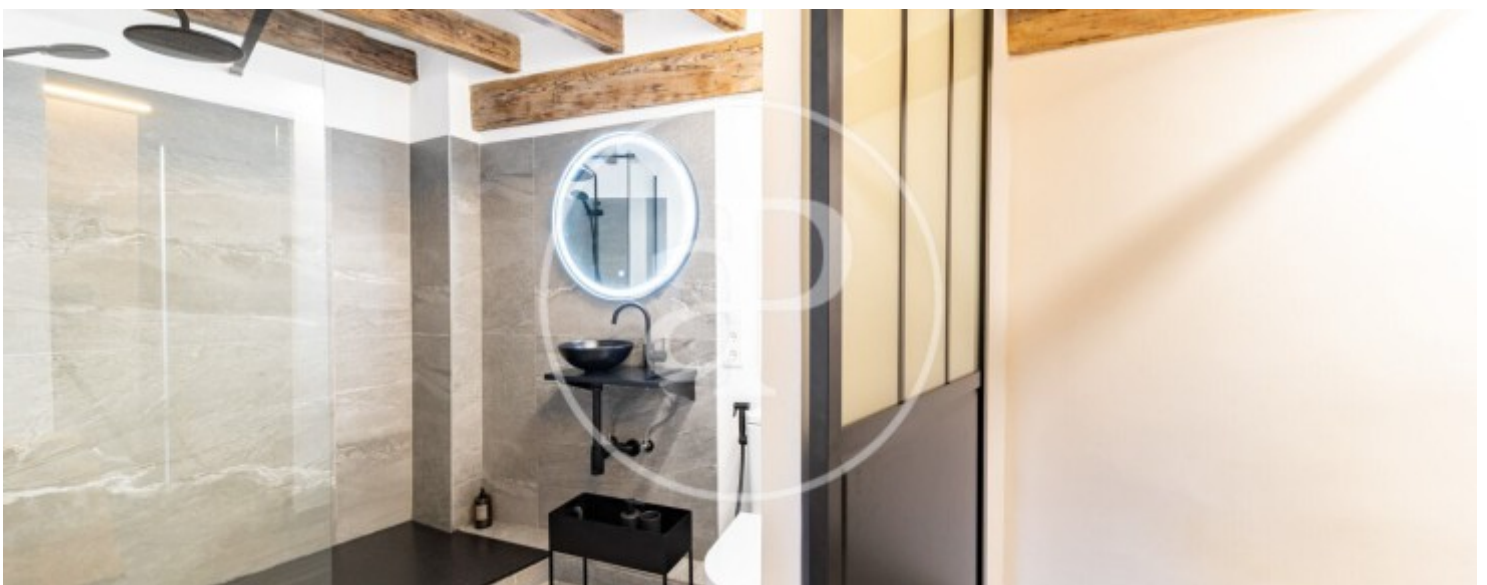
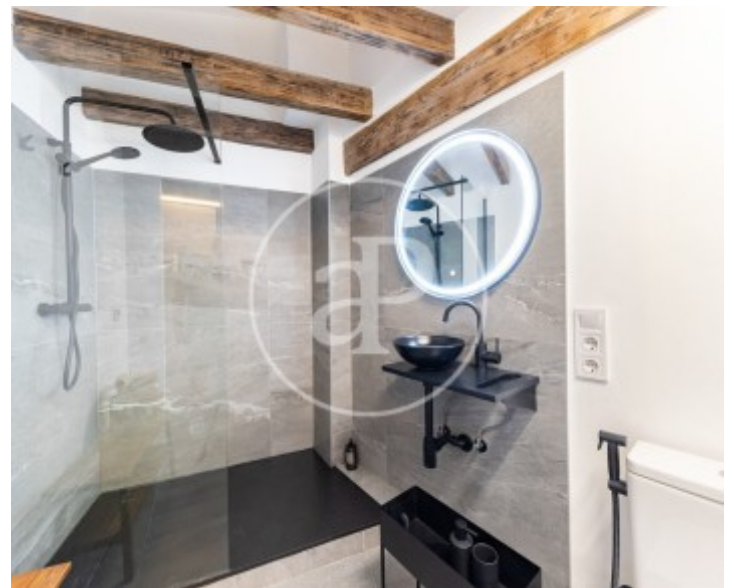
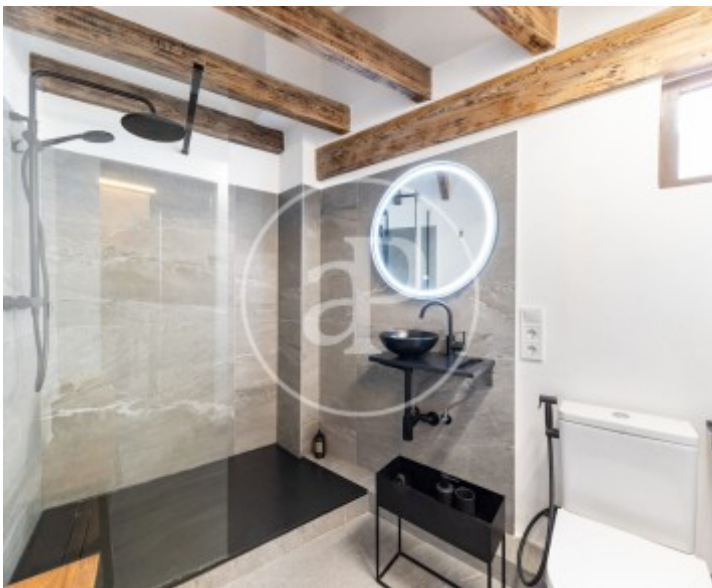
Sa Calatrava, Palma de Mallorca

REF. VPM2605026



Sa Calatrava, Palma de Mallorca

REF. VPM2605026



Sa Calatrava, Palma de Mallorca

REF. VPM2605026



Los datos de cada inmueble no son parte de una oferta o contrato. No debe considerar exactos o factuales las declaraciones hechas por aProperties, verbalmente o por escrito, respecto del inmueble, el estado en que se encuentra o su valor. Las fotografías sólo muestran partes determinadas del inmueble tal y como eran en el momento que se tomaron. Las áreas, dimensiones y las distancias que se proporcionan sólo son aproximadas y deben ser comprobadas por el cliente. Las imágenes generadas por ordenador solo son una indicación de la posible apariencia del inmueble, y pueden cambiar en cualquier momento. La información respecto a un inmueble es susceptible de cambiar en cualquier momento.

Para **más información** o  
para concertar una cita

[apropertiespalma@aproperties.es](mailto:apropertiespalma@aproperties.es)  
Tel: 871 16 01 60  
[www.aproperties.es](http://www.aproperties.es)