

Sa Calatrava, Palma de Mallorca

REF. VPM2501005

Loft en venta en La Calatrava

Características

Superficie

160 m²

Dormitorios

2

Baños

2

✓ Terraza

✓ Ascensor

Precio

1.490.000 €



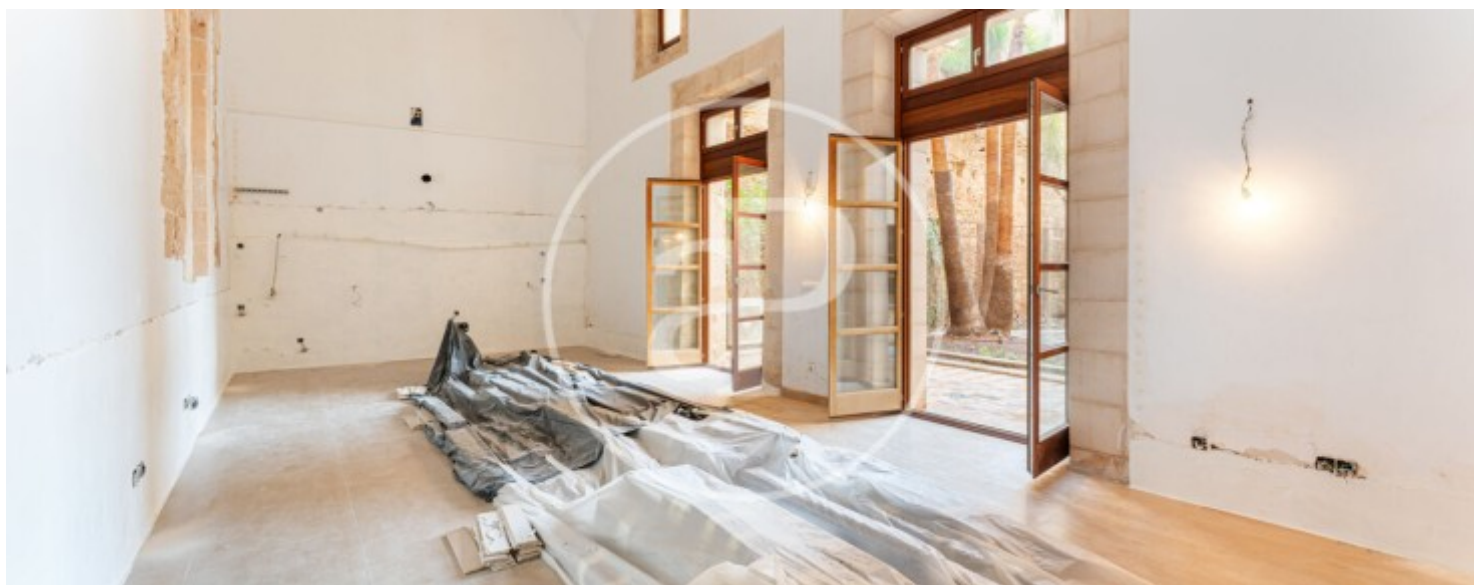
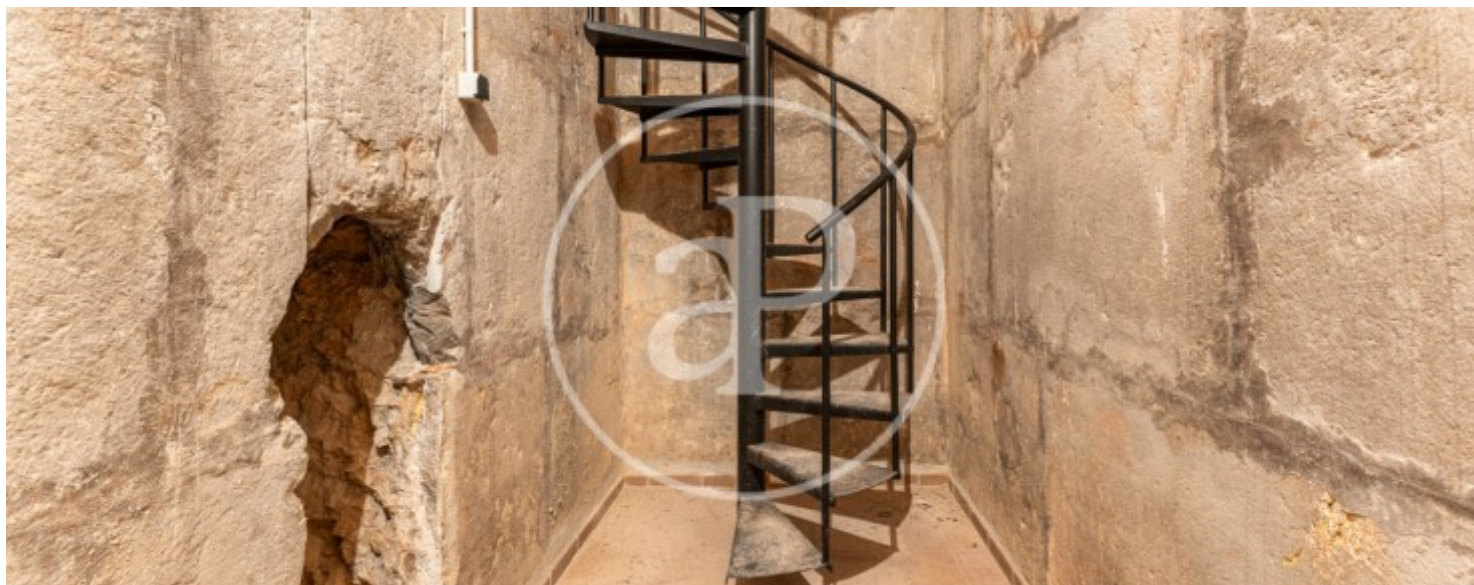
Este amplio piso tipo loft de 160 m² está ubicado en la planta baja de un edificio rehabilitado con ascensor en La Calatrava, a pocos pasos de lugares emblemáticos como la Porta del Camp, junto al Hotel Príncipe, a un paso de la playa, el Paseo Marítimo y el Parc del Mar. Su excelente ubicación ofrece una óptima conexión con diversos medios de transporte. La vivienda destaca por su luminosidad y concepto abierto, gracias a los grandes ventanales. Al entrar, accedemos a la zona de día, que cuenta con un aseo de invitados y un espacioso salón-comedor con 6 metros de altura, arcos góticos y una pared de piedra de marés, con salida a un patio ajardinado de 20 m². Actualmente, no hay cocina. La zona de noche está

compuesta por dos dormitorios en suite con armarios empotrados. Una escalera comunica con un espacio diáfano polivalente, que podría destinarse a bodega o gimnasio. Anteriormente, era un aljibe. Para mayor comodidad, el piso cuenta con aire acondicionado por conductos en todas las habitaciones, mientras que el edificio dispone de ascensor y dos entradas. ¿Te imaginas viviendo aquí? ¡Esperamos tu llamada!

Contacta con nosotros,
estaremos encantados de atenderte,
para ofrecerte más detalles e información.

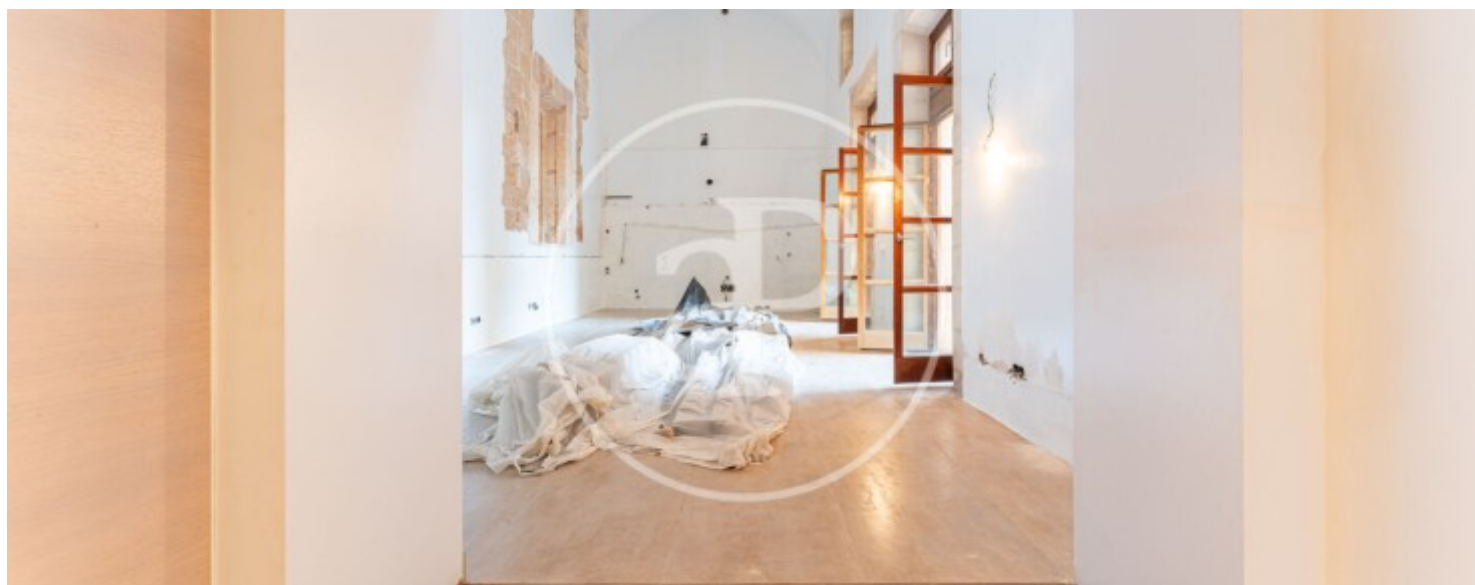
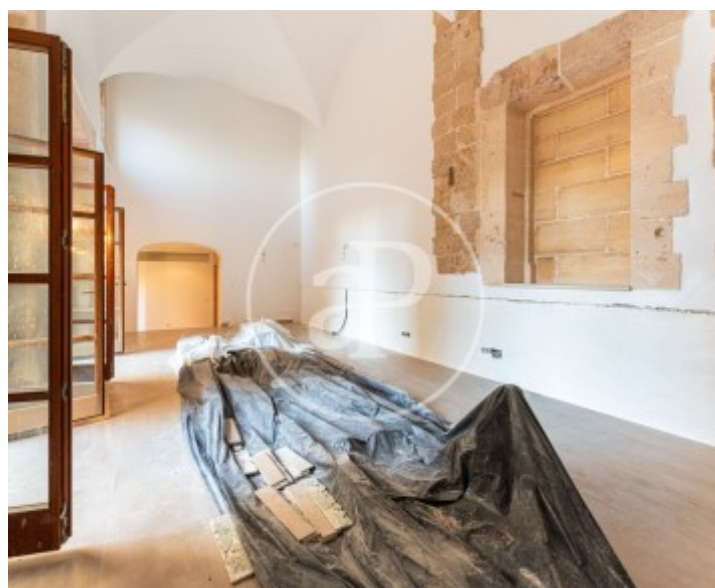
Sa Calatrava, Palma de Mallorca

REF. VPM2501005



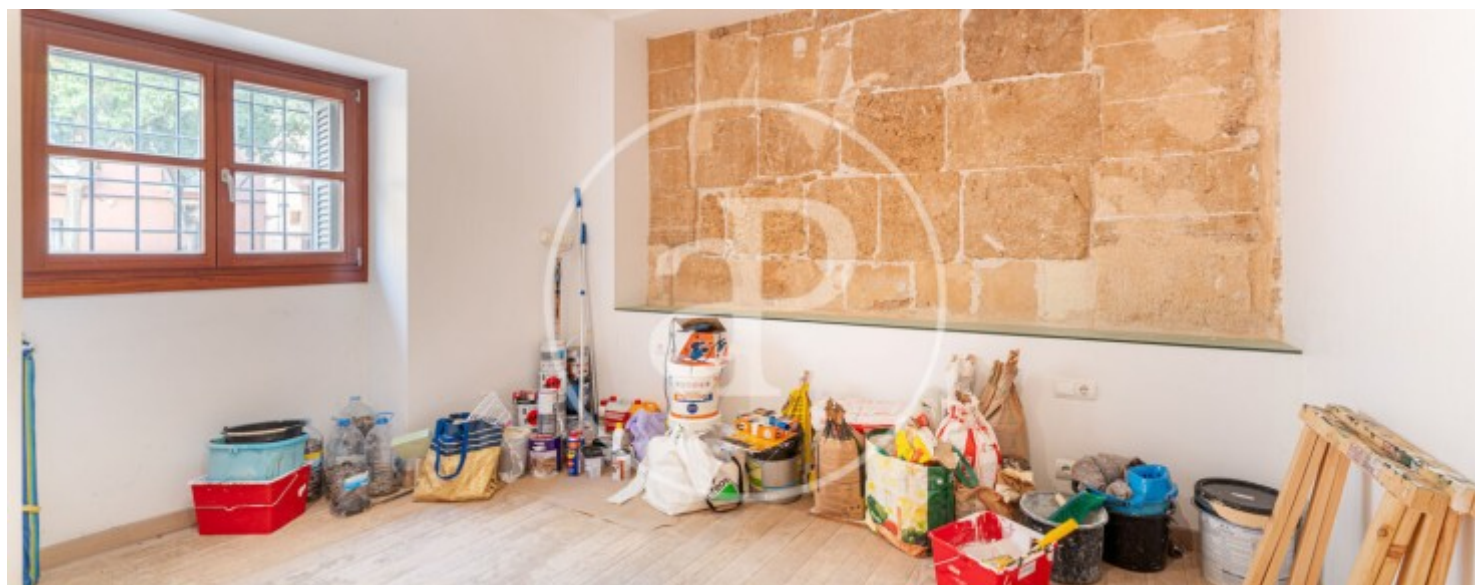
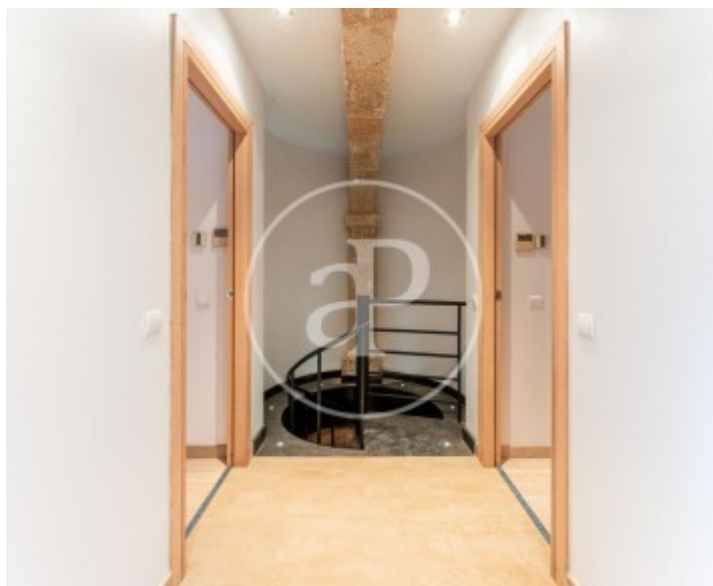
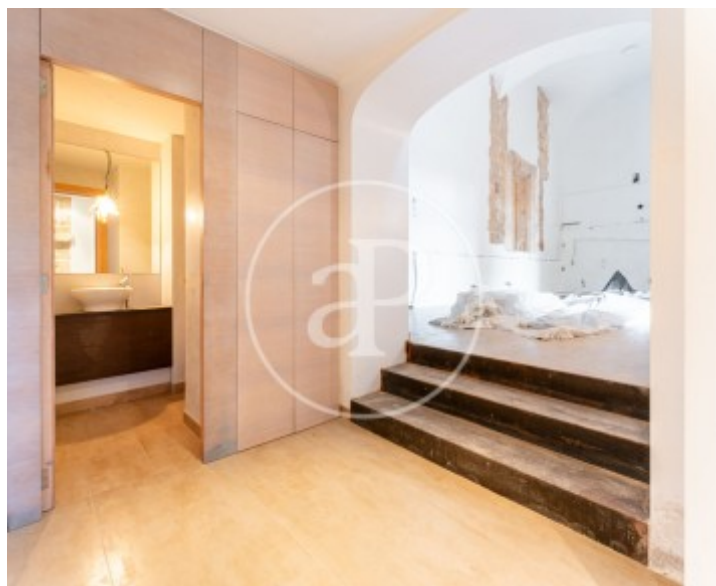
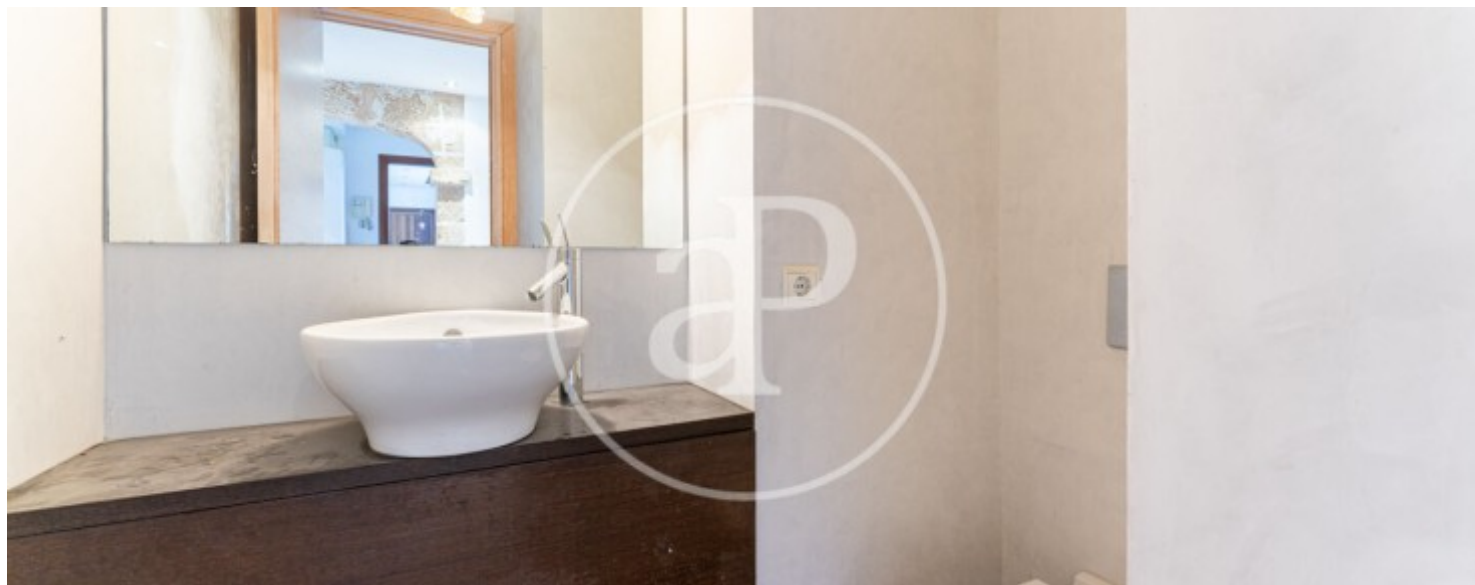
Sa Calatrava, Palma de Mallorca

REF. VPM2501005



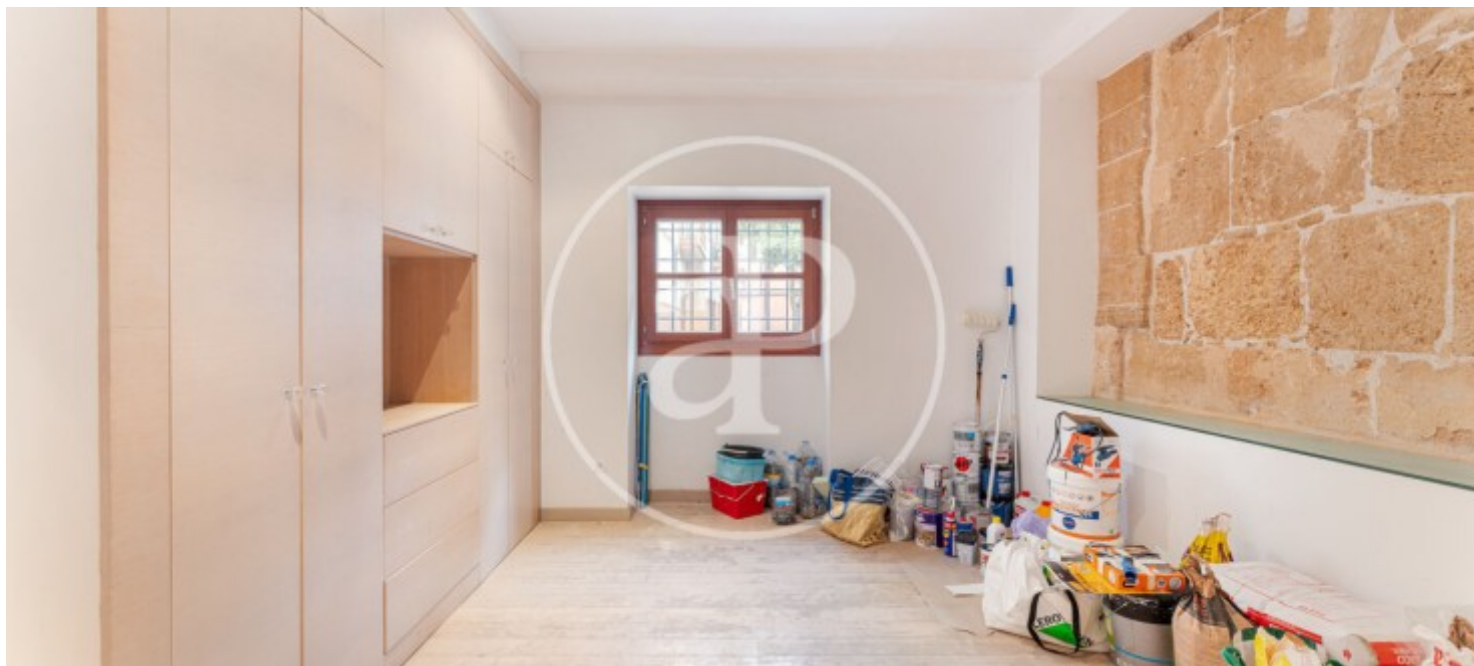
Sa Calatrava, Palma de Mallorca

REF. VPM2501005



Sa Calatrava, Palma de Mallorca

REF. VPM2501005



Los datos de cada inmueble no son parte de una oferta o contrato. No debe considerar exactos o factuales las declaraciones hechas por aProperties, verbalmente o por escrito, respecto del inmueble, el estado en que se encuentra o su valor. Las fotografías sólo muestran partes determinadas del inmueble tal y como eran en el momento que se tomaron. Las áreas, dimensiones y las distancias que se proporcionan sólo son aproximadas y deben ser comprobadas por el cliente. Las imágenes generadas por ordenador solo son una indicación de la posible apariencia del inmueble, y pueden cambiar en cualquier momento. La información respecto a un inmueble es susceptible de cambiar en cualquier momento.

Para **más información** o
para concertar una cita

apropertiespalma@aproperties.es
Tel: 871 16 01 60
www.aproperties.es