



Sa Calatrava, Palma de Mallorca

REF. VPM2412002

Casa en venta en La Calatrava

Características

- ✓ Vistas
- ✓ Calefacción
- ✓ Amueblado
- ✓ Trastero
- ✓ AACC
- ✓ Terraza
- ✓ Ascensor
- ✓ Tiene parking

Superficie
283 m²

Dormitorios
4

Baños
3

Precio

2.370.000 €



Sumérgete en la historia con esta impresionante casa ubicada en el corazón del casco antiguo, en la encantadora zona de "Sa Calatrava".

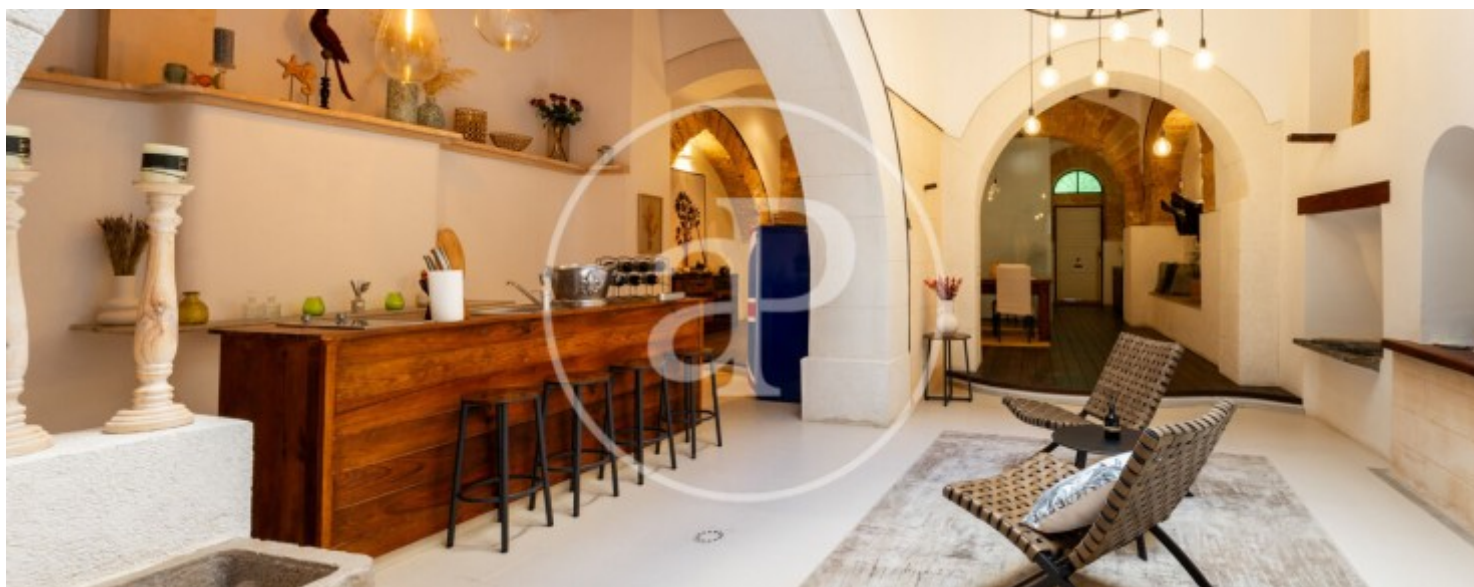
Meticulosamente restaurada, esta joya arquitectónica combina a la perfección su carácter histórico con todas las comodidades modernas. El edificio, de cuatro plantas, conserva detalles únicos como arcos de marés, vigas vistas, una antigua cisterna y establos, que realzan su autenticidad y encanto. Los techos altos y los acabados de lujo aportan una elegancia atemporal a cada rincón. En la planta baja, encontrarás un espacioso recibidor, un salón

con una mesa central, una cocina moderna con isla, un dormitorio, una terraza y un práctico aparcamiento. Las plantas superiores ofrecen un diseño funcional con tres dormitorios adicionales, cada uno con baño en suite y acceso a terrazas privadas, junto con áreas de estar y una segunda cocina. Características destacadas: Suelos de madera natural combinados con microcimento. Baños de piedra natural y acabados de lujo. Aire acondicionado frío-calor y suelo radiante para máximo confort. Cerramientos con doble acristalamiento y aislamiento...

Contacta con nosotros,
estaremos encantados de atenderte,
para ofrecerte más detalles e información.

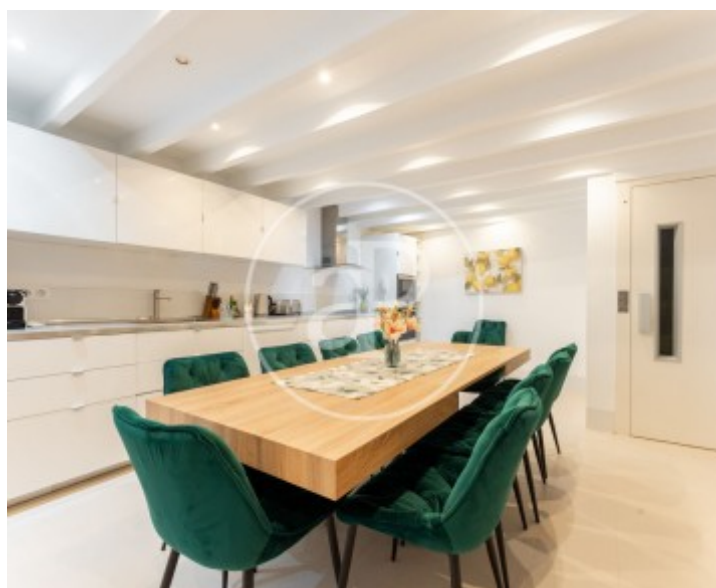
Sa Calatrava, Palma de Mallorca

REF. VPM2412002



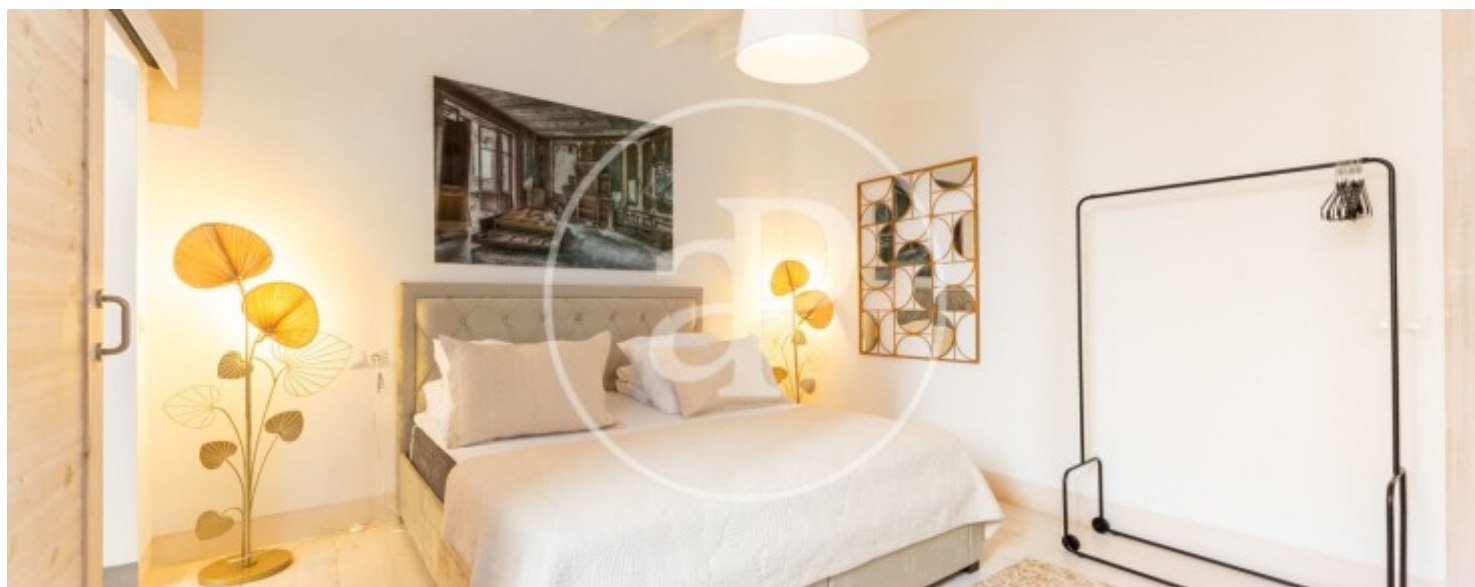
Sa Calatrava, Palma de Mallorca

REF. VPM2412002



Sa Calatrava, Palma de Mallorca

REF. VPM2412002



Sa Calatrava, Palma de Mallorca

REF. VPM2412002



Los datos de cada inmueble no son parte de una oferta o contrato. No debe considerar exactos o factuales las declaraciones hechas por aProperties, verbalmente o por escrito, respecto del inmueble, el estado en que se encuentra o su valor. Las fotografías sólo muestran partes determinadas del inmueble tal y como eran en el momento que se tomaron. Las áreas, dimensiones y las distancias que se proporcionan sólo son aproximadas y deben ser comprobadas por el cliente. Las imágenes generadas por ordenador solo son una indicación de la posible apariencia del inmueble, y pueden cambiar en cualquier momento. La información respecto a un inmueble es susceptible de cambiar en cualquier momento.

Para **más información** o
para concertar una cita

apropertiespalma@aproperties.es
Tel: 871 16 01 60
www.aproperties.es