



Puntiró, Palma de Mallorca

REF. VPM2210053

Casa en Venta en Palma

Características

Superficie

620 m²

Dormitorios

5

Baños

6

- ✓ Vistas
- ✓ Amueblado
- ✓ AACC
- ✓ Patio
- ✓ Gimnasio
- ✓ Calefacción
- ✓ Trastero
- ✓ Terraza
- ✓ Piscina
- ✓ Tiene parking

Precio

1.950.000 €



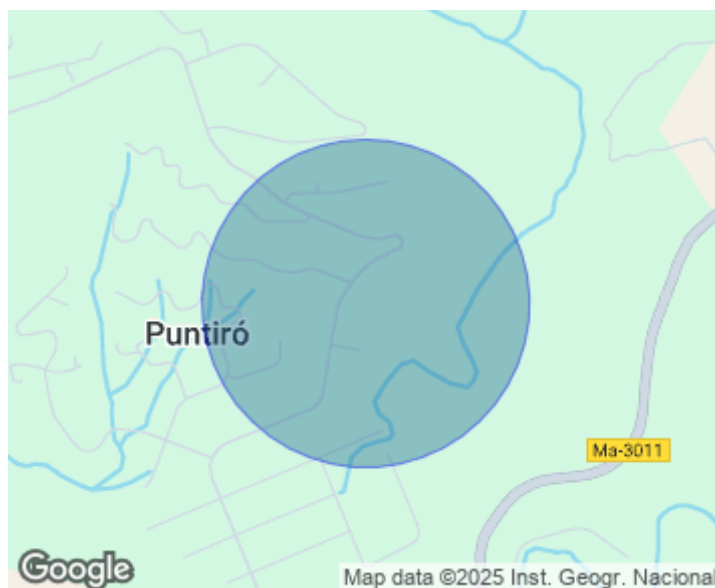
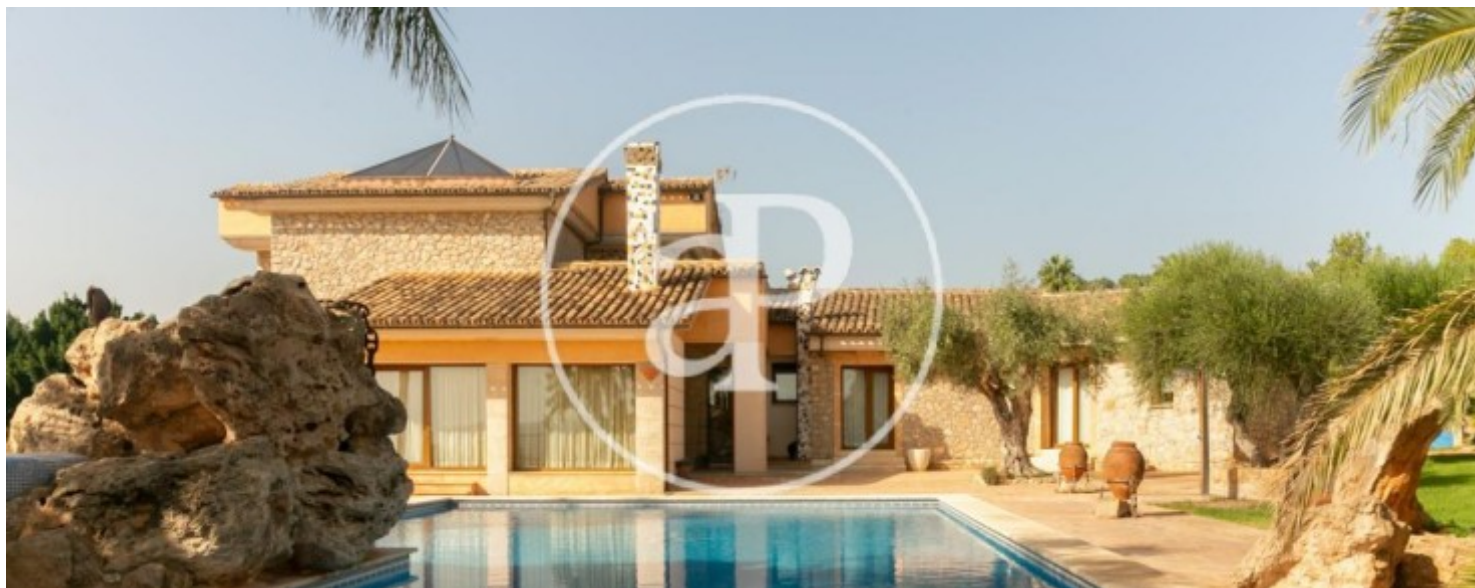
Aproproperties presenta esta hermosa villa en el alto de Portol con vistas a la bahía de Palma, con cinco dormitorios en suite, cómodamente ubicados en la planta baja y con acceso independiente a los jardines. En la planta principal se distribuyen un espléndido vestíbulo, un gran salón-comedor de doble altura con una enorme claraboya y su propia fuente de agua, una cocina completa con zona de comedor para 8 personas y despensa, y un aseo de invitados. La planta superior cuenta con un salón muy luminoso con su propia terraza y vistas a media Mallorca. En la planta inferior hay un gran garaje para varios coches, gimnasio, bodega y despacho. Con muchas terrazas óptimamente orientado al sudoeste, este lindo hogar logra una exposición

solar excelente y cuenta con un precioso jardín con diversas palmeras y árboles frutales, además de la magnífica piscina con jacuzzi en un enorme terreno con mucha privacidad, que proporciona vistas panorámicas a la montaña y la bahía de Palma. El equipamiento incluye aire acondicionado, calefacción central a gasoil, ventanas de PVC con doble acristalamiento y sistema de alarma. Puntiró es una zona residencial exquisitamente tranquila y rodeada de propiedades únicas con una ubicación privilegiada, a unos convenientes 20...

Contacta con nosotros,
estaremos encantados de atenderte,
para ofrecerte más detalles e información.

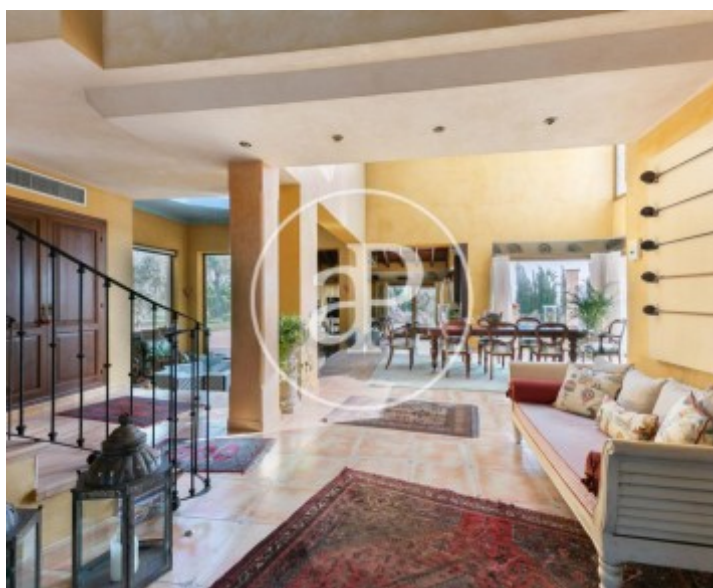
Puntiró, Palma de Mallorca

REF. VPM2210053



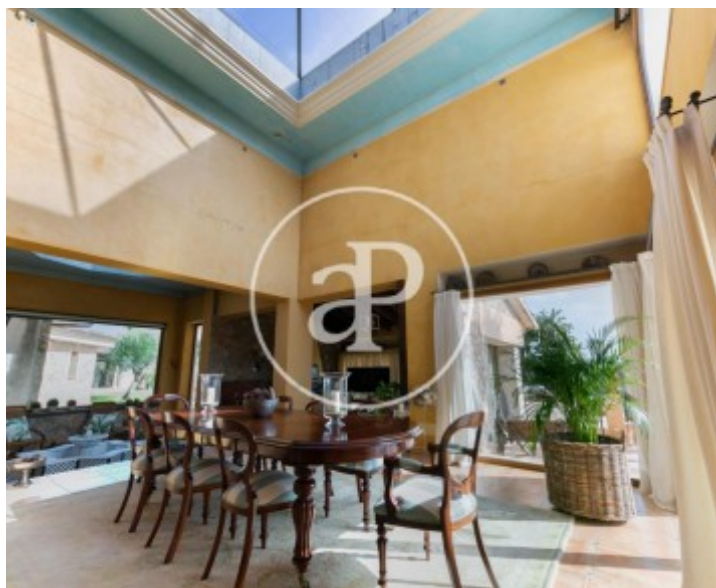
Puntiró, Palma de Mallorca

REF. VPM2210053



Puntiró, Palma de Mallorca

REF. VPM2210053



Puntiró, Palma de Mallorca

REF. VPM2210053



Los datos de cada inmueble no son parte de una oferta o contrato. No debe considerar exactos o factuales las declaraciones hechas por aProperties, verbalmente o por escrito, respecto del inmueble, el estado en que se encuentra o su valor. Las fotografías sólo muestran partes determinadas del inmueble tal y como eran en el momento que se tomaron. Las áreas, dimensiones y las distancias que se proporcionan sólo son aproximadas y deben ser comprobadas por el cliente. Las imágenes generadas por ordenador solo son una indicación de la posible apariencia del inmueble, y pueden cambiar en cualquier momento. La información respecto a un inmueble es susceptible de cambiar en cualquier momento.

Para **más información** o
para concertar una cita

apropertiespalma@aproperties.es
Tel: 871 16 01 60
www.aproperties.es