

Portixol - Molinar, Palma de Mallorca

REF. VPM2503008

Piso en venta en Portixol

Características

- ✓ Vistas
- ✓ Calefacción
- ✓ Amueblado
- ✓ Trastero
- ✓ AACC
- ✓ Terraza
- ✓ Piscina
- ✓ Ascensor
- ✓ Tiene parking

Superficie

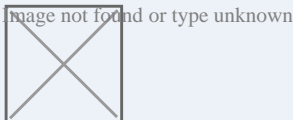
75 m²

Dormitorios

2

Baños

2



Precio

595.000 €

SE VENDE CON INQUILINOS Presentamos atico, completamente reformado con materiales de alta gama, situado en una finca relativamente moderna, del año 2006.

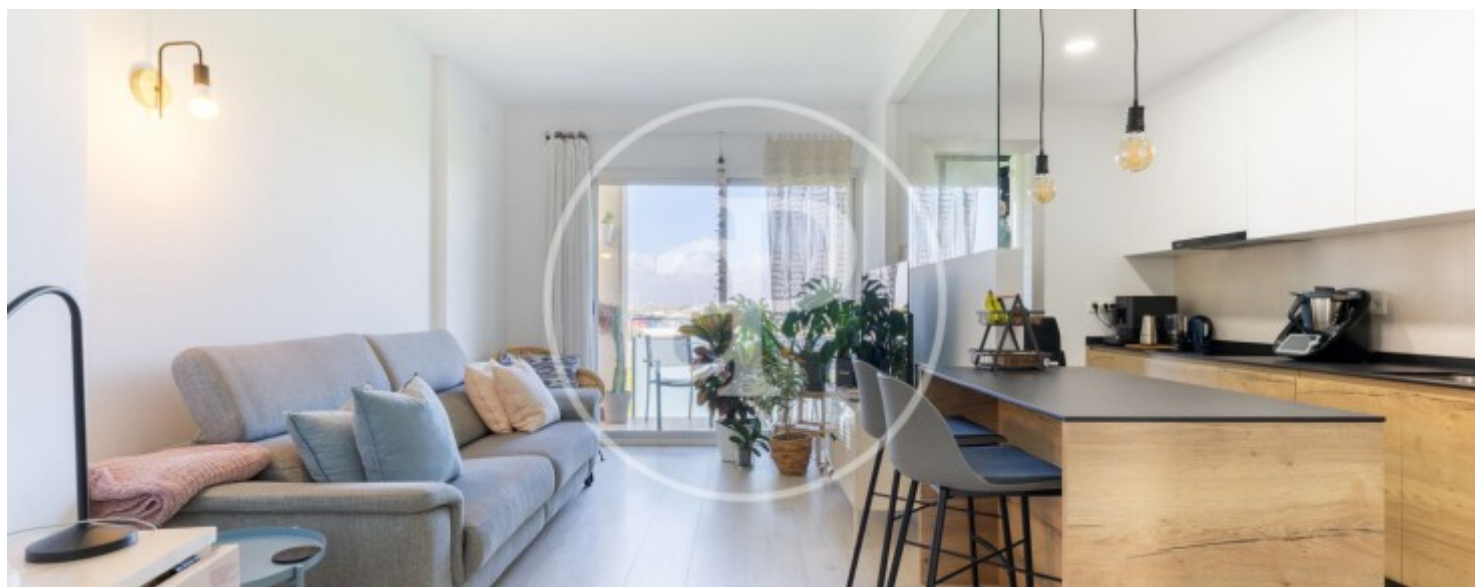
La propiedad ocupa el último piso del edificio, lo que le otorga privacidad, junto con una terraza privada de 62 m², a la que se accede directamente desde el interior del hogar. El inmueble cuenta con dos plazas de aparcamiento contiguas en el parking subterráneo, así como un amplio trastero de aproximadamente 8 m², proporcionando comodidad y funcionalidad, ya que al parking se entra directamente dentro de la finca. La reforma integral de la vivienda ha sido ejecutada con un

enfoque moderno y detallado. La cocina, abierta al salón, ha sido diseñada para crear un ambiente luminoso y fluido, ideal para disfrutar de momentos familiares o de entretenimiento. La iluminación ha sido cuidadosamente diseñada para resaltar la belleza de los espacios y el posicionamiento del piso en la finca maximiza la entrada de luz natural, lo que convierte a esta propiedad en un refugio acogedor. La cocina es un verdadero centro de diseño, moderna y elegante, equipada con electrodomésticos integrados de alta calidad. La encimera de...

Contacta con nosotros,
estaremos encantados de atenderte,
para ofrecerte más detalles e información.

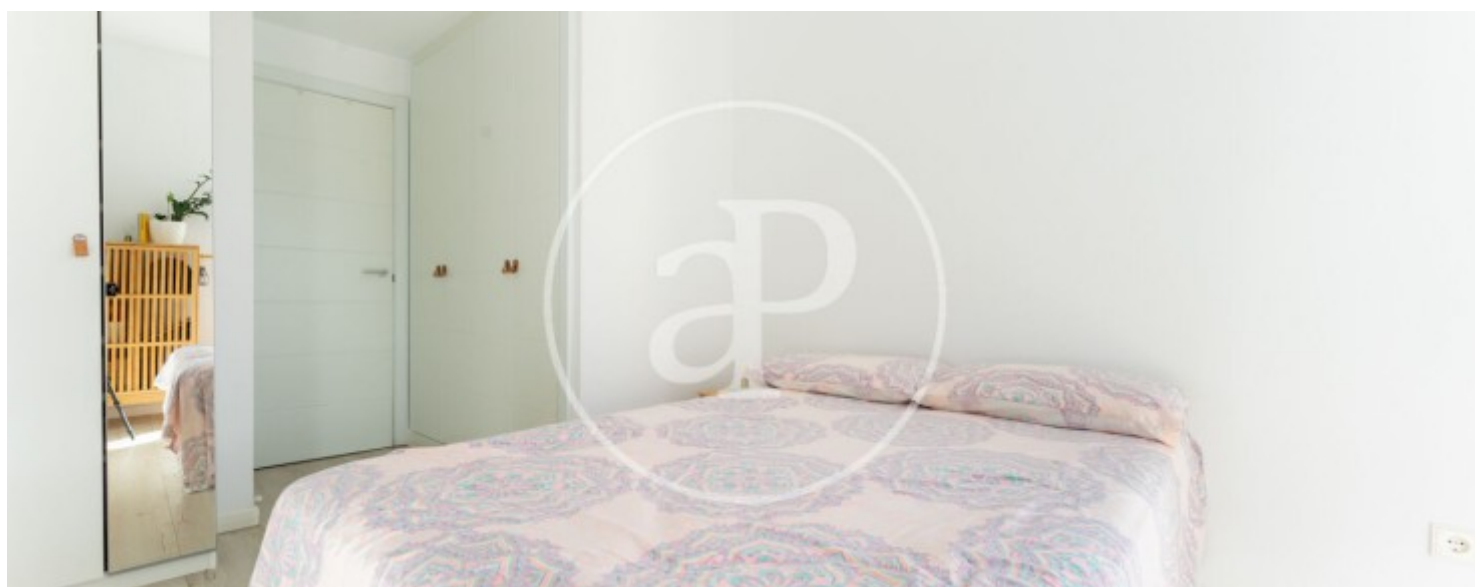
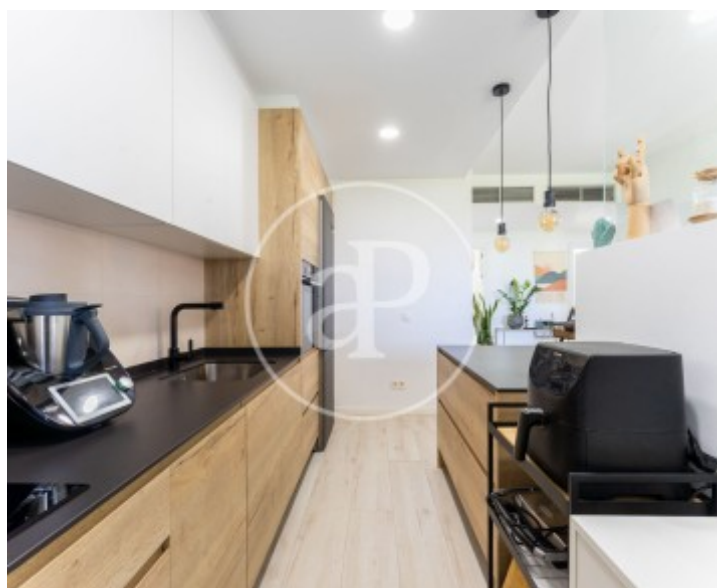
Portixol - Molinar, Palma de Mallorca

REF. VPM2503008



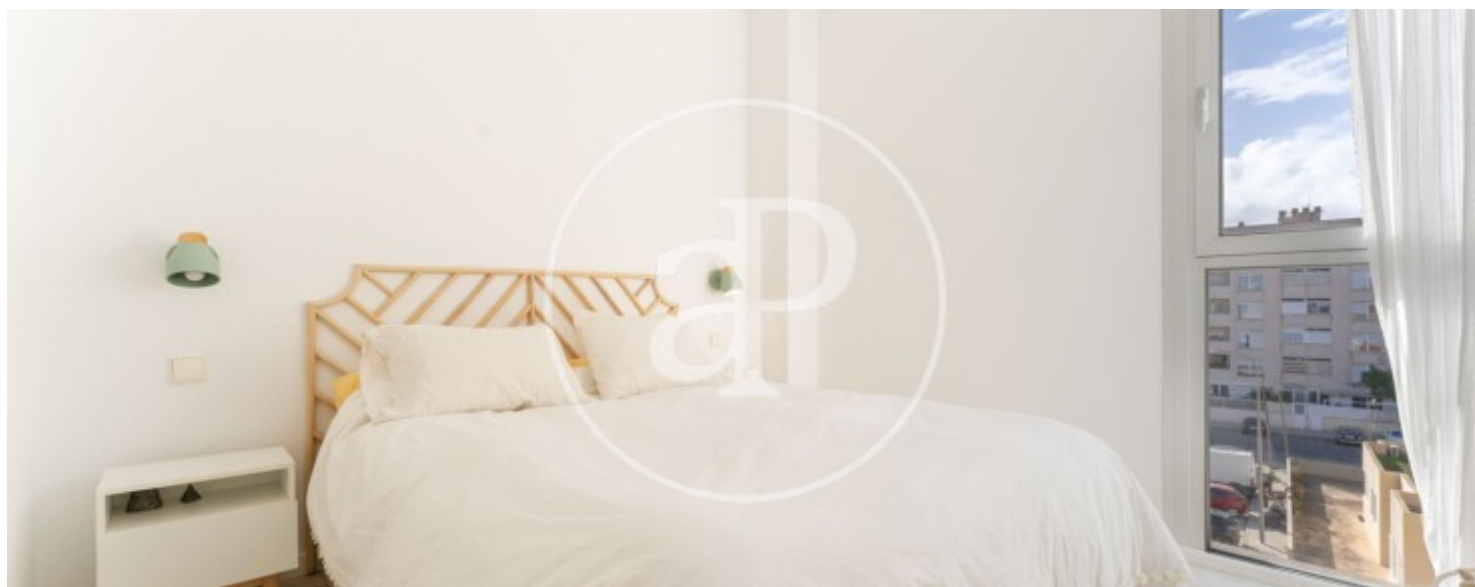
Portixol - Molinar, Palma de Mallorca

REF. VPM2503008



Portixol - Molinar, Palma de Mallorca

REF. VPM2503008



Portixol - Molinar, Palma de Mallorca

REF. VPM2503008



Los datos de cada inmueble no son parte de una oferta o contrato. No debe considerar exactos o factuales las declaraciones hechas por aProperties, verbalmente o por escrito, respecto del inmueble, el estado en que se encuentra o su valor. Las fotografías sólo muestran partes determinadas del inmueble tal y como eran en el momento que se tomaron. Las áreas, dimensiones y las distancias que se proporcionan sólo son aproximadas y deben ser comprobadas por el cliente. Las imágenes generadas por ordenador solo son una indicación de la posible apariencia del inmueble, y pueden cambiar en cualquier momento. La información respecto a un inmueble es susceptible de cambiar en cualquier momento.

Para **más información** o
para concertar una cita

apropertiespalma@aproperties.es
Tel: 871 16 01 60
www.aproperties.es