

Portixol - Molinar, Palma de Mallorca

REF. APMS2406019

# Piso en alquiler en Molinar

## Características

- ✓ Vistas
- ✓ Calefacción
- ✓ Amueblado
- ✓ AACC
- ✓ Terraza
- ✓ Piscina
- ✓ Ascensor
- ✓ Tiene parking

Superficie  
**166 m<sup>2</sup>**

Dormitorios  
**2**

Baños  
**3**

Precio  
**3.500 €**



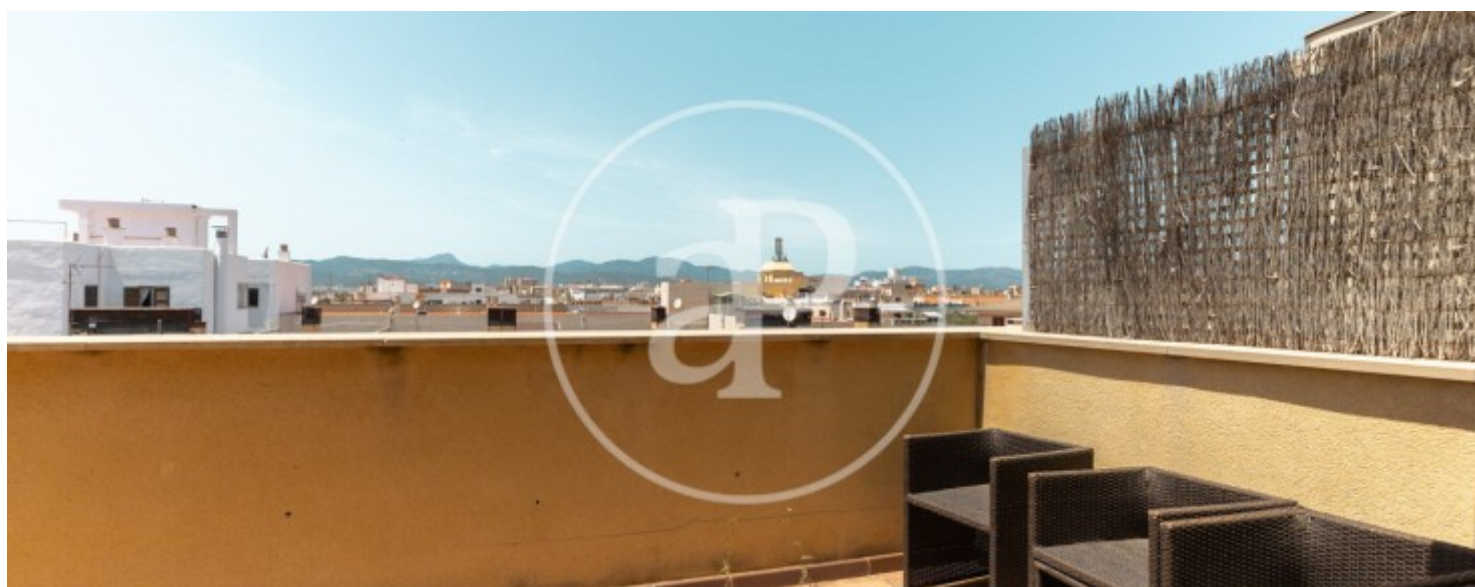
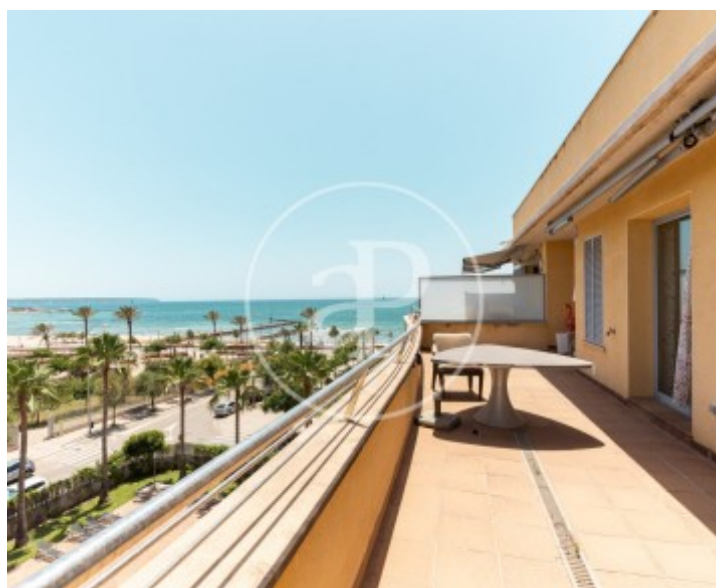
Disponible hasta finales de octubre En una de las mejores ubicaciones de Palma de Mallorca, con una preciosa vista al mar y al parque, se encuentra este lujoso apartamento con una superficie de 166 m<sup>2</sup>. El apartamento está totalmente equipado, ofreciendo un alto nivel de acabado. A través de la entrada al apartamento, que pasa por el pasillo, a la derecha hay una cocina totalmente equipada, junto a la cual hay un lavadero. Directamente desde la cocina tenemos acceso a una enorme terraza con vistas a la playa y al parque, a través del balcón también podemos acceder al bonito y moderno salón y luego pasar al recibidor. También hay dos dormitorios en el apartamento: un dormitorio principal con baño con bañera y salida a un segundo

balcón desde el cual podemos admirar la vista a las montañas, y un segundo dormitorio adicional. Además, también tenemos acceso a un baño con ducha y una plaza de aparcamiento. ¿Te imaginas vivir aquí? ¡Esperamos tu llamada!

**Contacta con nosotros,**  
estaremos encantados de atenderte,  
para ofrecerte más detalles e información.

Portixol - Molinar, Palma de Mallorca

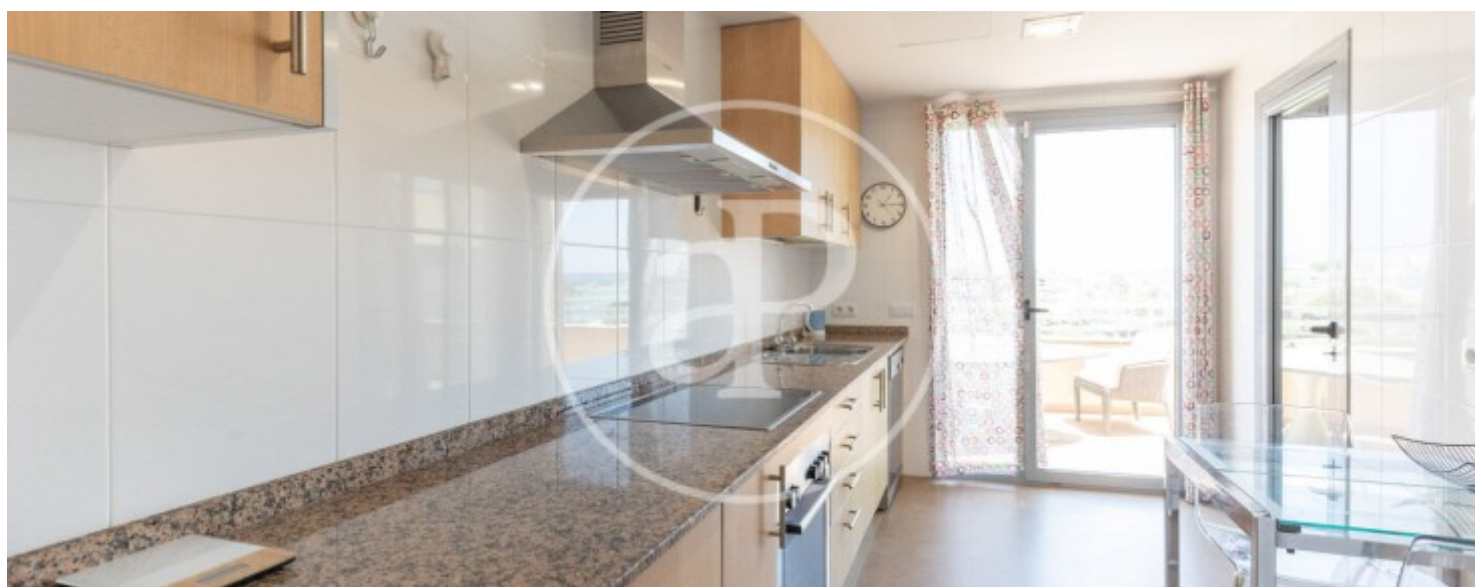
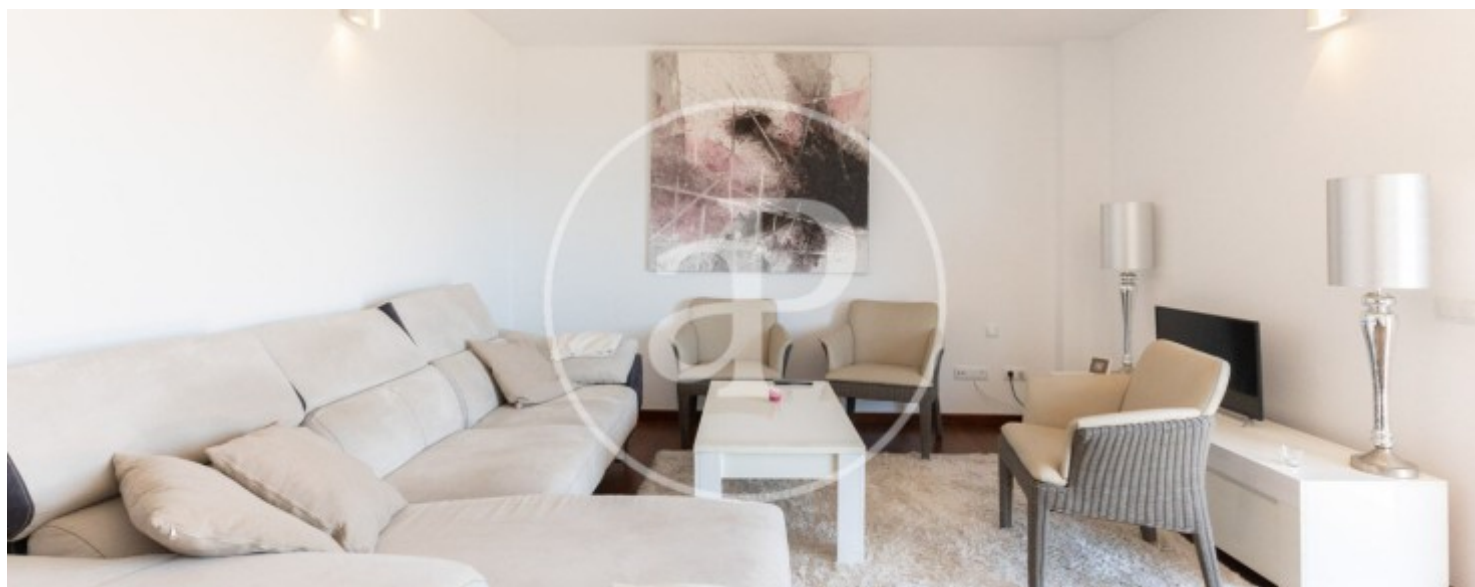
REF. APMS2406019





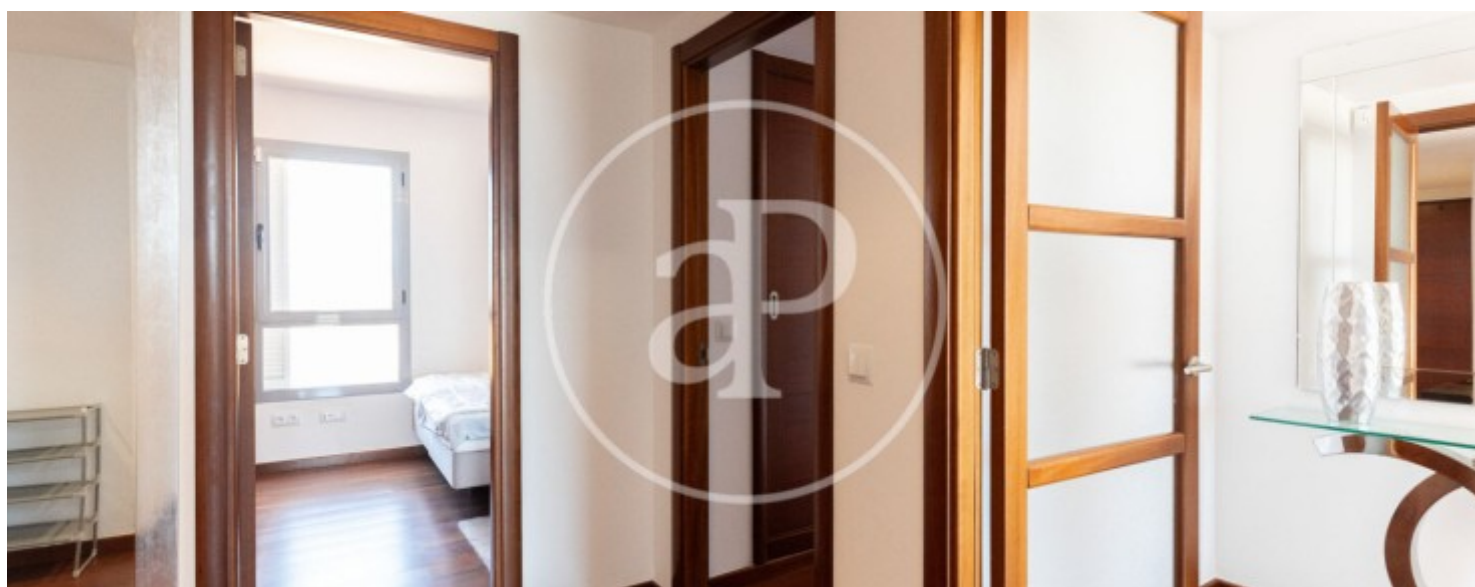
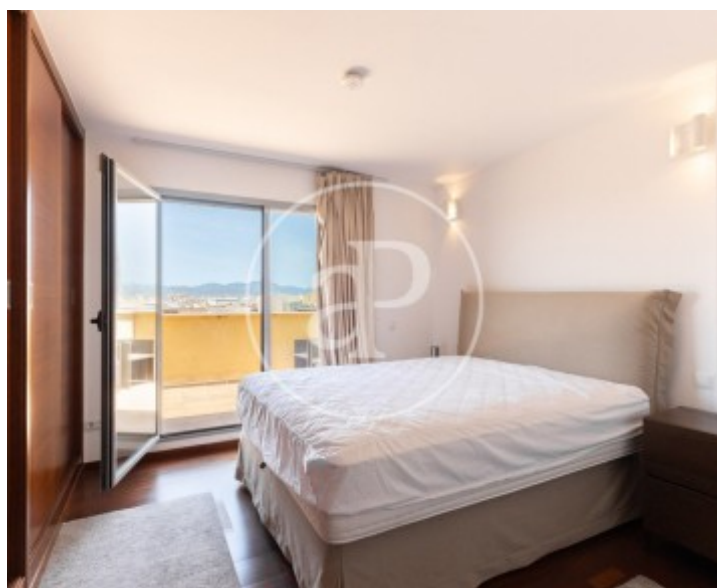
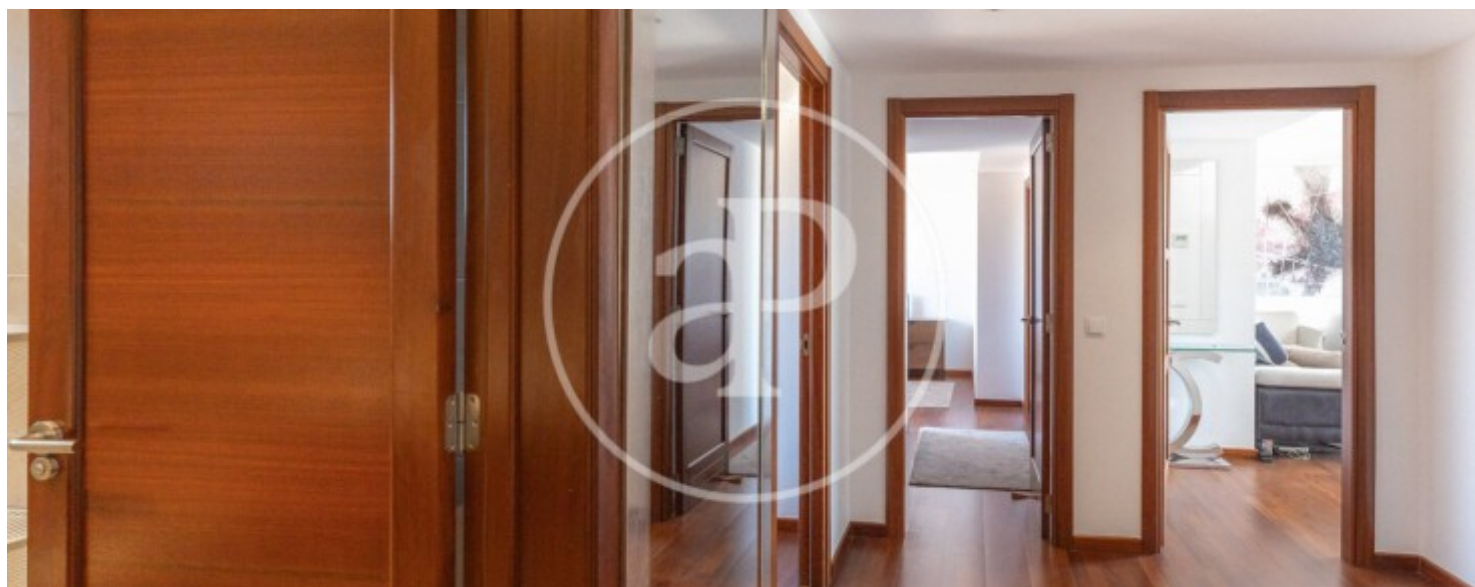
Portixol - Molinar, Palma de Mallorca

REF. APMS2406019



Portixol - Molinar, Palma de Mallorca

REF. APMS2406019





Portixol - Molinar, Palma de Mallorca

REF. APMS2406019

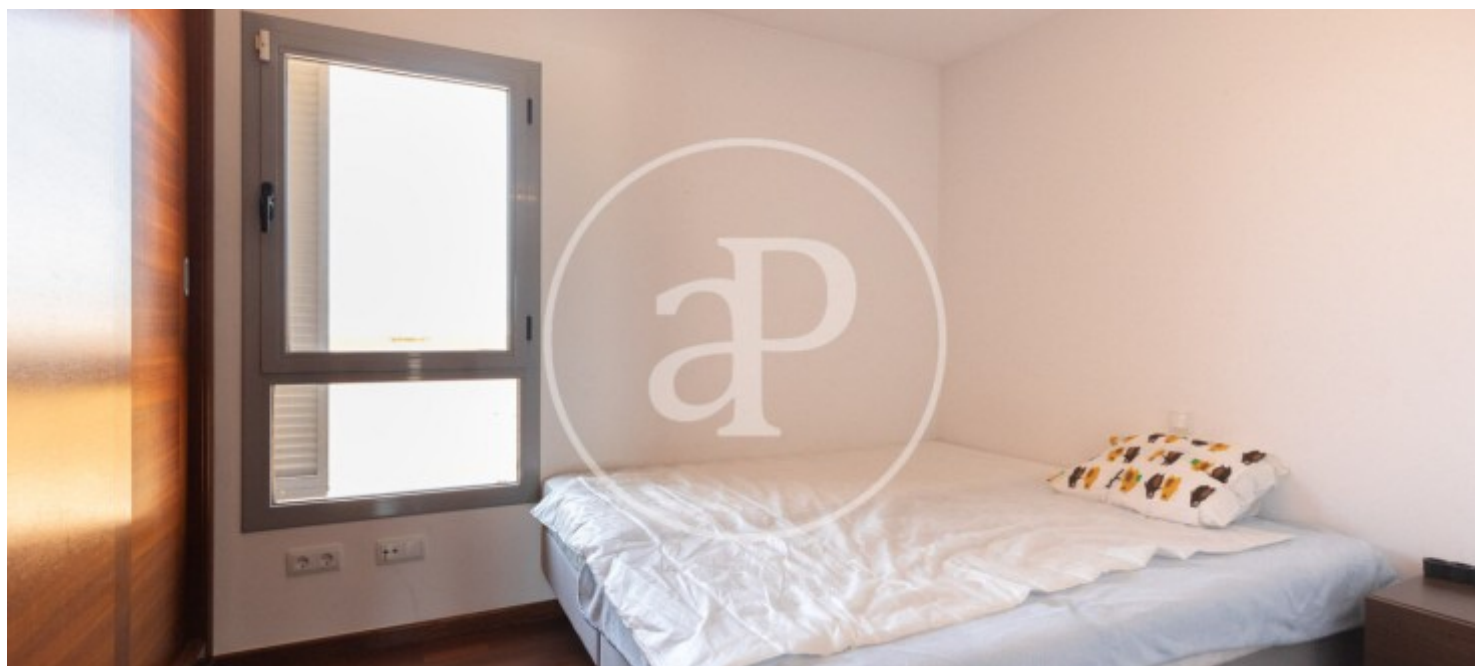
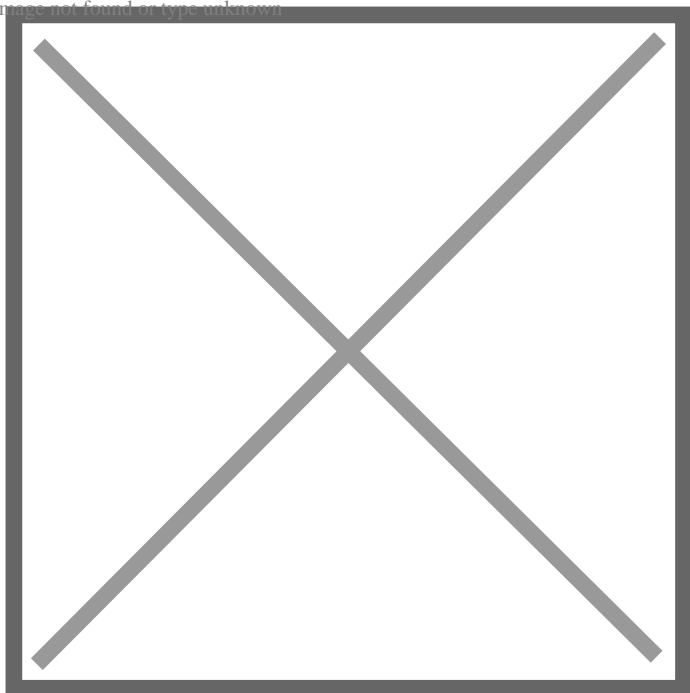


Image not found or type unknown



Los datos de cada inmueble no son parte de una oferta o contrato. No debe considerar exactos o factuales las declaraciones hechas por aProperties, verbalmente o por escrito, respecto del inmueble, el estado en que se encuentra o su valor. Las fotografías sólo muestran partes determinadas del inmueble tal y como eran en el momento que se tomaron. Las áreas, dimensiones y las distancias que se proporcionan sólo son aproximadas y deben ser comprobadas por el cliente. Las imágenes generadas por ordenador solo son una indicación de la posible apariencia del inmueble, y pueden cambiar en cualquier momento. La información respecto a un inmueble es susceptible de cambiar en cualquier momento.

Para **más información** o  
para concertar una cita

[apropertiespalma@aproperties.es](mailto:apropertiespalma@aproperties.es)  
Tel: 871 16 01 60  
[www.aproperties.es](http://www.aproperties.es)